



بانک مرکزی جمهوری اسلامی ایران  
مدیریت کل آمارهای اقتصادی  
اداره آمار اقتصادی  
دایره شاخص بهای کالاها و خدمات مصرفی

**شاخص بهای کالاها و خدمات مصرفی  
در مناطق شهری ایران  
اسفندماه ۱۳۹۱  
(۱۳۹۰=۱۰۰)**

نقل مطالب فقط با ذکر مأخذ مجاز است

فروردین ماه ۱۳۹۲

[www.cbi.ir](http://www.cbi.ir)

## توضیحاتی در مورد تغییر سال پایه شاخص بهای کالاها و خدمات مصرفی (شاخص تورم) در مناطق شهری ایران

شاخص بهای کالاها و خدمات مصرفی در ایران معیار سنجش تغییرات قیمت کالاها و خدماتی است که توسط خانوارهای شهرنشین ایرانی به مصرف می‌رسد. درصد تغییر سالانه این شاخص نرخ تورم نامیده می‌شود.


انتخاب اقلام مشمول شاخص بهای کالاها و خدمات مصرفی که نماینده تمام کالاها و خدمات مصرفی خانوارهای شهرنشین است، براساس نتایج حاصل از یک بررسی مستقل با عنوان «بررسی بودجه خانوار» صورت می‌گیرد. ضریب اهمیت هر قلم مصرفی خانوار در سال پایه (نسبت متوسط هزینه سالانه هر قلم به کل متوسط هزینه‌های سالانه خانوار) براساس نتایج حاصل از بررسی بودجه خانوار محاسبه شده و بعنوان وزن اقلام در نظر گرفته می‌شود. از بین این اقلام، پراهمیت‌ترین آن‌ها با توجه به ضریب اهمیت، پیش بینی روند آتی مصرف، فراهم بودن امکان قیمت‌گیری مستمر و ... جهت قیمت‌گیری ماهانه (با رعایت پوشش زمانی و جغرافیائی) و مبتنی بر عملیات میدانی به منظور رصد تغییرات قیمت آن‌ها که نشان دهنده تغییرات قیمت سایر کالاهای مشابه نیز می‌باشد، انتخاب می‌شوند. فرمول محاسباتی شاخص بهای کالاها و خدمات مصرفی در ایران، فرمول لاسپیرز است که براساس آن در فاصله دو سال پایه متوالی سبد اقلام نماینده و وزن‌های متناسب به هر قلم ثابت باقی می‌ماند و تغییرات قیمت اقلام منتخب مبنای محاسبه نرخ تورم قرار می‌گیرد.


با فاصله گرفتن از سال پایه و با توجه به تغییرات رخ داده در وضعیت اقتصادی، اجتماعی و فن آوری، الگوی مصرفی خانوارهای شهری به تدریج تغییر می‌نماید. لذا تغییر سال پایه که از مشخصه‌های آن تغییر اقلام مشمول شاخص و وزن‌های آن است، هرچند سال یک بار اجتناب ناپذیر می‌باشد. بانک مرکزی جمهوری اسلامی ایران تاکنون در سال‌های ۱۳۳۸، ۱۳۴۸، ۱۳۵۳، ۱۳۶۱، ۱۳۶۹، ۱۳۷۶، ۱۳۸۳ و ۱۳۹۰ سال پایه شاخص بهای کالاها و خدمات مصرفی را تغییر داده و اصطلاحاً تجدید نظر صورت گرفته است. آخرین تجدید نظر که در سال ۱۳۹۰ صورت گرفت به دنبال تغییرات مشاهده شده در الگوی مصرفی خانوارهای شهری در سال‌های اخیر بوده و براساس آن تعداد اقلام مشمول شاخص از ۳۵۹ نماینده منتخب کالاها و خدمات مصرفی خانوارها در سال پایه ۱۳۸۳ به ۳۸۵ قلم کالا و خدمت نماینده افزایش یافته است. لازم به ذکر است که جهت انتخاب اقلام نماینده و محاسبه ضرایب اهمیت آنها در بررسی بودجه خانوار سال ۱۳۹۰ الگوی مصرفی حدود ۱۶۰۰۰ خانوار نمونه در کل کشور مورد بررسی قرار گرفت.


بسمه تعالی


درصد تغییر شاخص کل بهای کالاها و خدمات مصرفی در مناطق شهری ایران


۱۳۹۰ = ۱۰۰


افزایش 


بهمن ماه ۱۳۹۱ نسبت به ماه قبل   
۵/۳

اسفندماه ۱۳۹۱ نسبت به ماه قبل   
۳/۹

بهمن ماه ۱۳۹۱ نسبت به ماه مشابه سال قبل   
۴۰/۴

اسفند ماه ۱۳۹۱ نسبت به ماه مشابه سال قبل   
۴۱/۲

دوازده ماه منتهی به بهمین ماه ۱۳۹۱ نسبت به  
دوازده ماه منتهی به بهمین ماه ۱۳۹۰   
۲۸/۸

متوسط سال ۱۳۹۱ نسبت به متوسط  
سال ۱۳۹۰   
۳۰/۵

## خلاصه نتایج شاخص بهای کالاها و خدمات مصرفی در مناطق شهری ایران

اسفندماه ۱۳۹۱

(۱۳۹۰=۱۰۰)

افزایش



درصد تغییر نسبت به :

	ماه قبل	ماه مشابه سال قبل	
	۳/۹	۴۱/۲	<b>شاخص کل</b>
			<b>گروه های اصلی :</b>
	۶/۸	۵۴/۴	۱- خوراکی ها و آشامیدنی ها
	۲/۹	۹۲/۱	۲- دخانیات
	۵/۲	۶۲/۶	۳- پوشاک و کفش
	۰/۹	۱۵/۱	۴- مسکن، آب، برق و گاز و سایر سوخت ها
	۸/۱	۷۹/۲	۵- اثاث، لوازم و خدمات مورد استفاده در خانه
	۱/۶	۳۲/۴	۶- بهداشت و درمان
	۰/۱	۵۲/۱	۷- حمل و نقل
	۱/۴	۱۳/۰	۸- ارتباطات
	۵/۸	۵۵/۴	۹- تفریح و امور فرهنگی
	۰/۱	۱۱/۵	۱۰- تحصیل
	۴/۷	۵۰/۱	۱۱- رستوران و هتل
	۵/۸	۶۷/۸	۱۲- کالاها و خدمات متفرقه
			<b>گروه های اختصاصی :</b>
	۵/۲	۵۶/۹	۱- کالا
	۲/۰	۲۲/۱	۲- خدمت
	۰/۹	۱۵/۱	۳- مسکن، آب، برق و گاز و سایر سوخت ها

## شاخص بهای کالاها و خدمات مصرفی در مناطق شهری ایران اسفندماه ۱۳۹۱

(۱۳۹۰=۱۰۰)

شاخص بهای کالاها و خدمات مصرفی در مناطق شهری ایران (شاخص تورم) در اسفندماه ۱۳۹۱ به عدد ۱۵۵/۹ رسید که نسبت به ماه قبل ۳/۹ درصد افزایش داشت. این تغییر از ۵/۳ درصد افزایش مربوط به بهمن‌ماه، کمتر بوده است. شاخص مذکور نسبت به ماه مشابه سال قبل ۴۱/۲ درصد افزایش یافت (جدول شماره ۱، ۴ و ۵).

میزان تورم در دوازده ماه منتهی به اسفندماه ۱۳۹۱ نسبت به دوازده ماه منتهی به اسفندماه ۱۳۹۰ (تورم سال ۱۳۹۱) معادل ۳۰/۵ درصد می‌باشد (جدول شماره ۴).

شاخص کل بهای کالاها و خدمات مصرفی در اسفندماه ۱۳۹۱ پس از حذف نوسانات فصلی نسبت به ماه قبل ۲/۷ درصد افزایش یافت (جدول شماره ۶).

شاخص کل بهای کالاها و خدمات مصرفی در اسفندماه ۱۳۹۱ در تمام استان‌های کشور با افزایش همراه بود. بیشترین میزان افزایش متعلق به استان چهارمحال و بختیاری معادل ۵/۸ درصد و کمترین آن مربوط به استان سیستان و بلوچستان معادل ۱/۸ درصد بود. شاخص مذکور در استان تهران معادل ۳/۵ درصد افزایش داشته است (جدول شماره ۷).

### گروه‌های اصلی

#### ۱- خوراکی‌ها و آشامیدنی‌ها

در اسفندماه ۱۳۹۱ شاخص بهای گروه خوراکی‌ها و آشامیدنی‌ها در مقایسه با ماه قبل معادل ۶/۸ درصد افزایش یافت. این افزایش بیشتر ناشی از بالا رفتن شاخص بهای تعدادی از اقلام و گروه‌ها مانند گوشت دام معادل ۹/۲ درصد، میوه‌های تازه ۱۳/۸ درصد، سبزی‌های بوت‌های (به‌جز بادنجان) ۱۸/۵ درصد، انواع برنج ۹/۰ درصد، پیاز ۳۷/۵ درصد، گوشت مرغ ۴/۴ درصد، خشکبار ۸/۲ درصد، شیرینی، شکلات، مربا و عسل ۵/۰ درصد، سیب‌زمینی ۲۷/۵ درصد، حبوب ۹/۹ درصد، انواع ماهی ۵/۱ درصد، چای خشک خارجی ۵/۶ درصد، سبزی‌های برگی ۲/۴ درصد، فرآورده‌های انواع سبزی ۳/۶ درصد، بیسکویت، کیک و شیرینی خشک ۲/۷ درصد، نمک، ادویه، سس‌ها و چاشنی‌ها و ترکیبات خوراکی ۴/۲ درصد، ماکارونی ۶/۲ درصد، تخم‌مرغ ۱/۸ درصد، نوشابه، آب میوه و شربت ۱/۲ درصد، انواع روغن نباتی ۰/۹ درصد و کنسرو ماهی ۲/۶ درصد بوده است.

در این ماه شاخص بهای برخی از اقلام مانند بادنجان معادل ۶/۲ درصد و هویج ۵/۴ درصد کاهش یافت.

در مقایسه با ماه مشابه سال قبل شاخص بهای گروه خوراکی‌ها و آشامیدنی‌ها معادل ۵۴/۴ درصد افزایش نشان می‌دهد. در گروه مذکور شاخص بهای خوراکی‌ها ۵۳/۶ درصد و آشامیدنی‌ها ۷۳/۸ درصد نسبت به ماه مشابه سال قبل افزایش داشته است (جدول شماره ۱، ۴ و ۵). شاخص بهای گروه مذکور پس از حذف نوسانات فصلی نسبت به ماه قبل معادل ۴/۷ درصد افزایش داشت (جدول شماره ۶).

## ۲- دخانیات

در ماه مورد بررسی، شاخص بهای گروه دخانیات نسبت به ماه قبل معادل ۲/۹ درصد افزایش یافت. این افزایش در اثر بالا رفتن شاخص بهای انواع سیگار ایرانی معادل ۵/۷ درصد و انواع سیگار خارجی ۱/۸ درصد بوده است. در مقایسه با ماه مشابه سال قبل شاخص بهای گروه دخانیات معادل ۹۲/۱ درصد افزایش داشته است (جدول شماره ۱، ۴ و ۵).

## ۳- پوشاک و کفش

در اسفندماه ۱۳۹۱، شاخص بهای گروه پوشاک و کفش نسبت به ماه قبل معادل ۵/۲ درصد افزایش یافت. این افزایش بیشتر ناشی از بالا رفتن شاخص بهای گروه پوشاک آماده معادل ۵/۷ درصد بود. همچنین در این ماه شاخص بهای گروه‌های انواع کفش معادل ۳/۷ درصد، پارچه برای تهیه پوشاک ۵/۳ درصد و اجرت دوخت و شستشوی لباس ۴/۸ درصد افزایش داشت. شاخص بهای گروه مذکور نسبت به ماه مشابه سال قبل معادل ۶۲/۶ درصد افزایش داشته است (جدول شماره ۱، ۴ و ۵).

## ۴- مسکن، آب، برق و گاز و سایر سوخت‌ها

در اسفندماه ۱۳۹۱، شاخص بهای گروه مسکن، آب، برق و گاز و سایر سوخت‌ها نسبت به ماه قبل با افزایشی معادل ۰/۹ درصد همراه بود. افزایش فوق ناشی از بالا رفتن شاخص بهای ارزش اجاری مسکن شخصی معادل ۱/۰ درصد، اجاره بهای مسکن غیرشخصی ۰/۹ درصد و تعمیرات و خدمات ساختمانی ۲/۳ درصد بوده است. در مقایسه با ماه مشابه سال قبل شاخص بهای گروه مسکن، آب، برق و گاز و سایر سوخت‌ها معادل ۱۵/۱ درصد افزایش داشته است (جدول شماره ۱، ۴ و ۵).

## ۵- اثاث، لوازم و خدمات مورد استفاده در خانه

در ماه مورد بررسی، شاخص بهای گروه اثاث، لوازم و خدمات مورد استفاده در خانه نسبت به ماه قبل معادل ۸/۱ درصد افزایش یافت. این افزایش بیشتر ناشی از بالا رفتن شاخص بهای گروه مبلمان، اثاث، فرش و انواع کفپوش معادل ۱۶/۲ درصد بوده است. همچنین در این ماه شاخص بهای گروه‌های وسایل خانگی معادل ۴/۹ درصد، کالاهای و خدمات مورد استفاده در خانه و

خدمات خانگی ۷/۱ درصد، ظروف و لوازم آشپزخانه ۶/۱ درصد، منسوجات مورد استفاده در خانه ۴/۸ درصد و ابزار و وسایل برای خانه ۲/۳ درصد افزایش داشت.

در ماه مورد گزارش نسبت به ماه مشابه سال قبل شاخص بهای گروه اثاث، لوازم و خدمات مورد استفاده در خانه معادل ۷۹/۲ درصد افزایش داشته است (جداول شماره ۱، ۴ و ۵).

## ۶ - بهداشت و درمان

در اسفندماه ۱۳۹۱، شاخص بهای گروه بهداشت و درمان نسبت به ماه قبل با افزایشی معادل ۱/۶ درصد مواجه شد. افزایش فوق بیشتر در اثر بالا رفتن شاخص بهای گروه خدمات پزشکی، دندانپزشکی و پیراپزشکی معادل ۲/۶ درصد بوده است. همچنین در این ماه شاخص بهای گروه‌های دارو، لوازم و مواد طبی و درمانی معادل ۱/۶ درصد و هزینه‌های بیمارستانی ۰/۱ درصد افزایش یافت.

در مقایسه با ماه مشابه سال قبل شاخص بهای گروه بهداشت و درمان معادل ۳۲/۴ درصد افزایش داشته است (جداول شماره ۱، ۴ و ۵).

شاخص بهای گروه مذکور پس از حذف نوسانات فصلی نسبت به ماه قبل معادل ۱/۶ درصد افزایش نشان می‌دهد (جدول شماره ۶).

## ۷ - حمل و نقل

در ماه مورد گزارش، شاخص بهای گروه حمل و نقل نسبت به ماه قبل ۰/۱ درصد افزایش یافت. این افزایش بیشتر ناشی از بالا رفتن شاخص بهای گروه‌های تعمیرات و سوخت وسایل نقلیه شخصی معادل ۲/۸ درصد، کرایه مسافرت زمینی بین شهری ۲۲/۲ درصد، کرایه مسافرت ریلی خارج شهر ۳۰/۵ درصد و انواع موتورسیکلت ۱۰/۰ درصد بوده است. ضمناً در این ماه شاخص بهای انواع اتومبیل سواری معادل ۳/۵ درصد کاهش داشته است.

در اسفندماه ۱۳۹۱ نسبت به ماه مشابه سال قبل شاخص بهای گروه حمل و نقل معادل ۵۲/۱ درصد افزایش داشته است (جداول شماره ۱، ۴ و ۵).

شاخص بهای گروه مذکور پس از حذف نوسانات فصلی نسبت به ماه قبل معادل ۲/۲ درصد کاهش داشته است (جدول شماره ۶).

## ۸ - ارتباطات

در اسفندماه ۱۳۹۱، شاخص بهای گروه ارتباطات نسبت به ماه قبل ۱/۴ درصد افزایش یافت که این افزایش بیشتر ناشی از بالا رفتن شاخص بهای دستگاه تلفن معادل ۷/۴ درصد بود.

در مقایسه با ماه مشابه سال قبل شاخص بهای گروه ارتباطات ۱۳/۰ درصد افزایش داشته است (جداول شماره ۱، ۴ و ۵).

## ۹- تفریح و امور فرهنگی

در ماه مورد بررسی، شاخص بهای گروه تفریح و امور فرهنگی نسبت به ماه قبل ۵/۸ درصد افزایش داشت. این افزایش بیشتر در اثر بالا رفتن شاخص بهای گروه‌های هزینه مسافرت با تور معادل ۱۲/۷ درصد، رادیو، تلویزیون، ضبط و پخش صوت و تصویر ۵/۴ درصد، لوازم تفریح، بازی و ورزشی ۷/۰ درصد، نوشت افزار ۳/۰ درصد و خدمات عکاسی ۳/۹ درصد بوده است.

در مقایسه با ماه مشابه سال قبل شاخص بهای گروه تفریح و امور فرهنگی معادل ۵۵/۴ درصد افزایش داشته است (جداول شماره ۱، ۴ و ۵).

## ۱۰- تحصیل

در اسفندماه ۱۳۹۱، شاخص بهای گروه تحصیل نسبت به ماه قبل معادل ۰/۱ درصد افزایش یافت. این افزایش بیشتر ناشی از بالا رفتن شاخص بهای کلاس‌های تقویتی معادل ۱/۲ درصد بوده است.

در مقایسه با ماه مشابه سال قبل شاخص بهای گروه تحصیل معادل ۱۱/۵ درصد افزایش داشته است (جداول شماره ۱، ۴ و ۵).

## ۱۱- رستوران و هتل

در ماه مورد گزارش، شاخص بهای گروه رستوران و هتل نسبت به ماه قبل ۴/۷ درصد افزایش یافت. این افزایش بیشتر ناشی از بالا رفتن شاخص بهای گروه هزینه غذای آماده در خارج از خانه معادل ۴/۴ درصد بود. همچنین در این گروه شاخص بهای غذای آماده جهت مجالس و مراسم معادل ۶/۴ درصد و هزینه هتل و مهمانپذیر ۲/۶ درصد افزایش یافت.

در مقایسه با ماه مشابه سال قبل شاخص بهای گروه رستوران و هتل معادل ۵۰/۱ درصد افزایش داشته است (جداول شماره ۱، ۴ و ۵).

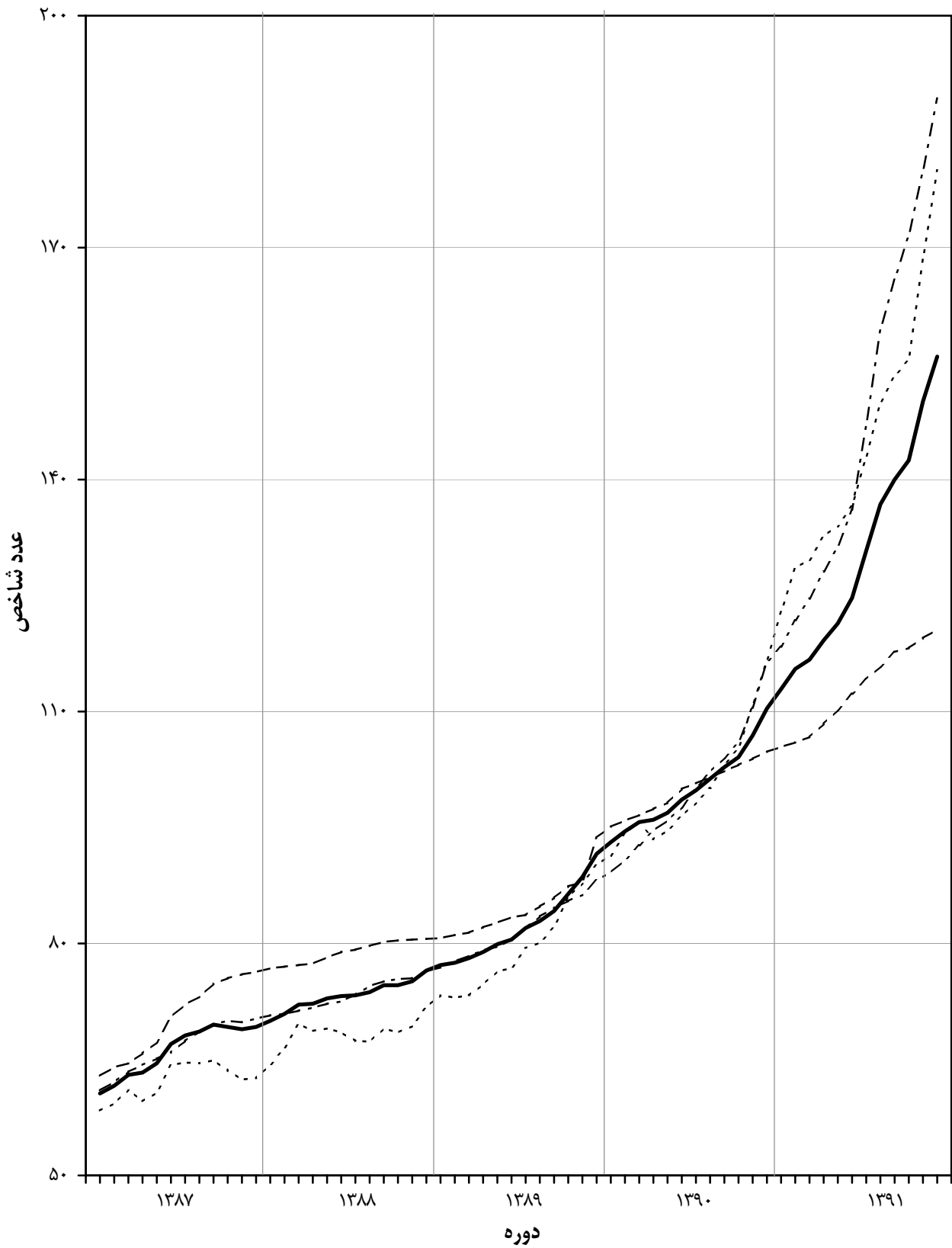
## ۱۲- کالاها و خدمات متفرقه

در اسفندماه ۱۳۹۱، شاخص بهای گروه کالاها و خدمات متفرقه نسبت به ماه قبل با افزایشی معادل ۵/۸ درصد مواجه شد. افزایش فوق بیشتر تحت تأثیر بالا رفتن شاخص بهای گروه‌های لوازم بهداشتی و آرایشی و خدمات شخصی معادل ۵/۲ درصد، اجرت ساخت طلای ۱۸ عیار ۵/۴ درصد و لوازم شخصی ۶/۱ درصد بوده است.

شاخص بهای گروه فوق در مقایسه با ماه مشابه سال قبل معادل ۶۷/۸ درصد افزایش داشته است (جداول شماره ۱، ۴ و ۵).



شاخص بهای کالاها و خدمات مصرفی در مناطق شهری ایران  
( $1390=100$ )



— شاخص کل  
 - - - - - پوشاک و کفش  
 - . - . - خوراکی ها و آشامیدنی ها  
 - - - - - مسکن، آب، برق و گاز و سایر سوخت ها

جدول شماره ۱  
شاخص بهای کالاها و خدمات مصرفی در مناطق شهری ایران  
اعداد شاخص و درصد تغییر آن‌ها  
اسفندماه ۱۳۹۱  
(۱۳۹۰=۱۰۰)

درصد تغییر				عدد شاخص اسفندماه ۱۳۹۱	ضریب * اهمیت سال پایه	گروه
اسفندماه ۱۳۹۰ نسبت به ماه مشابه سال قبل		اسفندماه ۱۳۹۱ نسبت به ماه مشابه سال قبل				
۲۰/۵	۳/۳	۴۱/۲	۳/۹	۱۵۵/۹	۱۰۰/۰۰	شاخص کل گروه‌های اصلی و منتخب فرعی:
۲۹/۳	۵/۲	۵۴/۴	۶/۸	۱۸۰/۰	۲۷/۳۸	۱- خوراکی‌ها و آشامیدنی‌ها
۲۹/۵	۵/۳	۵۳/۶	۷/۰	۱۷۹/۴	۲۶/۲۷	خوراکی‌ها
۳۲/۱	۲/۳	۵۴/۵	۵/۱	۱۶۹/۲	۵/۰۵	غلات و نان
۲۸/۰	۸/۳	۵۶/۹	۷/۵	۱۸۷/۲	۶/۱۲	گوشت
۳۳/۱	۴/۸	۷۵/۷	۴/۵	۲۱۰/۳	۰/۷۳	ماهی و حیوانات دریایی
۳۴/۲	۲/۹	۵۸/۷	۰/۶	۱۸۱/۱	۳/۰۷	لبنیات و تخم پرندگان
۲۹/۴	۶/۳	۴۹/۶	۰/۹	۱۶۶/۸	۰/۹۴	روغن‌ها و چربی‌ها
۱۹/۵	۷/۵	۵۰/۶	۱۲/۶	۱۶۸/۷	۵/۳۸	میوه‌ها و خشکبار
۳۹/۰	۵/۴	۴۵/۲	۱۲/۴	۱۹۹/۷	۳/۴۲	انواع سبزی، حبوب و فرآورده‌های سبزی
۳۰/۷	۲/۵	۴۶/۳	۳/۸	۱۶۲/۷	۱/۲۳	قند، شکر، مربا، عسل، شکلات و محصولات قنادی
۱۰/۴	۱/۳	۵۸/۶	۴/۲	۱۶۷/۶	۰/۳۳	نمک و ادویه، سس‌ها و چاشنی‌ها و ترکیبات خوراکی
۲۵/۶	۴/۳	۷۳/۸	۲/۸	۱۹۶/۴	۱/۱۱	آشامیدنی‌ها
۳۸/۴	۱۵/۳	۹۲/۱	۲/۹	۲۵۱/۵	۰/۳۵	۲- دخانیات
۳۲/۰	۵/۳	۶۲/۶	۵/۲	۱۸۹/۳	۴/۹۴	۳- پوشاک و کفش
۱۱/۸	۰/۹	۱۵/۱	۰/۹	۱۲۰/۶	۳۲/۸۲	۴- مسکن، آب، برق و گاز و سایر سوخت‌ها
۱۱/۸	۰/۸	۱۴/۸	۰/۹	۱۲۰/۱	۷/۵۱	اجاره بهای مسکن غیرشخصی
۱۱/۵	۰/۸	۱۴/۵	۱/۰	۱۱۹/۷	۲۰/۹۲	ارزش اجاری مسکن شخصی
۲۱/۶	۲/۲	۴۴/۵	۲/۳	۱۵۸/۱	۱/۷۱	تعمیرات و خدمات ساختمانی
۵۸/۳	۰	۱/۰	۰	۱۲۱/۲	۰/۵۳	آب
۰	۰	۱/۰	۰	۱۰۱/۰	۲/۱۶	برق و گاز و سایر سوخت‌ها
۲۶/۲	۶/۸	۷۹/۲	۸/۱	۲۰۴/۶	۵/۱۳	۵- اثاث، لوازم و خدمات مورد استفاده در خانه
۱۷/۸	۱/۳	۳۲/۴	۱/۶	۱۴۱/۳	۶/۹۸	۶- بهداشت و درمان
۱۴/۴	۳/۴	۵۲/۱	۰/۱	۱۶۳/۱	۹/۸۷	۷- حمل و نقل
۵/۲	۰/۱	۱۳/۰	۱/۴	۱۱۶/۷	۲/۳۸	۸- ارتباطات
۲۱/۳	۷/۷	۵۵/۴	۵/۸	۱۷۹/۵	۲/۸۵	۹- تفریح و امور فرهنگی
۱۵/۹	۰/۲	۱۱/۵	۰/۱	۱۲۰/۹	۲/۲۴	۱۰- تحصیل
۲۲/۷	۳/۸	۵۰/۱	۴/۷	۱۶۶/۳	۱/۸۶	۱۱- رستوران و هتل
۳۰/۲	۳/۸	۶۷/۸	۵/۸	۱۹۰/۱	۳/۲۰	۱۲- کالاها و خدمات متفرقه
						گروه‌های اختصاصی:
۲۵/۱	۴/۸	۵۶/۹	۵/۲	۱۷۸/۹	۵۲/۶۸	۱- کالا
۱۵/۱	۱/۵	۲۲/۱	۲/۰	۱۲۹/۷	۴۷/۳۲	۲- خدمت
۱۱/۸	۰/۹	۱۵/۱	۰/۹	۱۲۰/۶	۳۲/۸۲	۳- مسکن، آب، برق و گاز و سایر سوخت‌ها

\* اختلاف بین ضریب اهمیت گروه‌ها با جمع ضرایب زیر گروه‌های آن مربوط به سرراست (روند) کردن اعداد است.

جدول شماره ۲

شاخص بهای کالاها و خدمات مصرفی در مناطق شهری ایران  
 اعداد شاخص کل، گروه‌های اصلی و گروه‌های اختصاصی  
 (۱۳۹۰=۱۰۰)

گروه‌های اختصاصی			گروه‌های اصلی											شاخص کل	گروه دوره	
مسکن، آب، برق و گاز و سایر سوخت‌ها	خدمت	کالا	کالاها و خدمات متفرقه	رستوران و هتل	تحصیل	تفریح و امور فرهنگی	ارتباطات	حمل و نقل	بهداشت و درمان	اثاث، لوازم و خدمات مورد استفاده در خانه	مسکن، آب، برق و گاز و سایر سوخت‌ها	پوشاک و کفش	دخانیات			خوراکی‌ها و آشامیدنی‌ها
۲/۱	۱/۳	۳/۰	۳/۴	۱/۷	۱/۴	۸/۴	۹/۳	۳/۳	۱/۰	۵/۴	۲/۱	۵/۳	۳/۹	۱/۹	۲/۵	۱۳۶۹
۲/۶	۱/۸	۳/۶	۳/۸	۲/۲	۱/۸	۸/۳	۱۰/۷	۴/۵	۱/۳	۵/۸	۲/۶	۵/۹	۴/۳	۲/۴	۳/۰	۱۳۷۰
۳/۳	۲/۴	۴/۴	۴/۳	۲/۹	۲/۵	۸/۳	۱۱/۶	۵/۵	۲/۰	۶/۴	۳/۳	۶/۶	۴/۳	۳/۲	۳/۷	۱۳۷۱
۳/۹	۳/۳	۵/۴	۵/۲	۳/۶	۳/۶	۱۰/۱	۱۴/۰	۶/۷	۲/۹	۷/۸	۳/۹	۷/۶	۵/۴	۳/۹	۴/۵	۱۳۷۲
۴/۷	۴/۳	۷/۶	۶/۸	۴/۷	۵/۱	۱۵/۹	۲۲/۵	۹/۶	۴/۱	۱۱/۱	۴/۷	۱۰/۵	۸/۱	۵/۳	۶/۱	۱۳۷۳
۶/۰	۶/۱	۱۲/۰	۹/۷	۶/۹	۶/۵	۲۷/۲	۳۷/۸	۱۳/۷	۵/۵	۱۷/۳	۶/۰	۱۷/۰	۱۳/۸	۸/۵	۹/۱	۱۳۷۴
۸/۱	۸/۵	۱۴/۰	۱۳/۲	۹/۱	۸/۴	۳۳/۸	۴۸/۰	۱۵/۸	۷/۴	۲۰/۴	۸/۱	۲۲/۹	۱۳/۴	۹/۸	۱۱/۲	۱۳۷۵
۱۰/۶	۱۰/۴	۱۵/۷	۱۶/۱	۱۰/۲	۸/۹	۳۳/۷	۵۰/۷	۱۸/۱	۹/۳	۲۱/۸	۱۰/۶	۲۶/۰	۱۴/۷	۱۱/۲	۱۳/۱	۱۳۷۶
۱۲/۸	۱۲/۳	۱۸/۳	۱۷/۸	۱۲/۷	۹/۸	۳۵/۴	۵۸/۷	۲۰/۸	۱۱/۴	۲۳/۳	۱۲/۸	۲۷/۳	۱۹/۱	۱۳/۹	۱۵/۵	۱۳۷۷
۱۵/۲	۱۵/۱	۲۲/۰	۲۱/۱	۱۵/۸	۱۱/۵	۴۲/۰	۷۰/۲	۲۶/۶	۱۴/۲	۲۶/۷	۱۵/۲	۲۹/۱	۲۴/۷	۱۷/۰	۱۸/۶	۱۳۷۸
۱۸/۰	۱۷/۷	۲۴/۰	۲۳/۷	۱۸/۶	۱۴/۷	۴۳/۸	۷۵/۶	۲۸/۸	۱۷/۱	۲۹/۸	۱۸/۰	۳۱/۷	۲۴/۸	۱۸/۵	۲۱/۰	۱۳۷۹
۲۱/۴	۲۱/۳	۲۵/۴	۲۵/۶	۲۰/۹	۱۹/۵	۴۷/۶	۷۶/۳	۳۱/۱	۱۹/۸	۳۰/۹	۲۱/۴	۳۳/۲	۲۵/۳	۱۹/۹	۲۳/۴	۱۳۸۰
۲۵/۶	۲۴/۸	۲۸/۸	۲۷/۶	۲۴/۵	۲۴/۲	۴۸/۴	۸۲/۱	۳۴/۳	۲۳/۰	۳۲/۶	۲۵/۶	۳۴/۵	۳۴/۱	۲۳/۷	۲۷/۱	۱۳۸۱
۳۰/۳	۲۹/۹	۳۲/۵	۳۱/۰	۲۸/۷	۲۹/۲	۵۱/۸	۹۰/۰	۳۹/۰	۲۶/۸	۳۵/۸	۳۰/۳	۳۷/۲	۳۸/۱	۲۷/۳	۳۱/۳	۱۳۸۲
۳۵/۸	۳۵/۵	۳۶/۶	۳۴/۹	۳۳/۳	۳۵/۸	۵۳/۹	۱۰۱/۱	۴۳/۳	۳۱/۵	۴۱/۵	۳۵/۸	۴۰/۸	۴۲/۱	۳۱/۳	۳۶/۱	۱۳۸۳
۴۰/۰	۴۰/۰	۳۹/۷	۳۸/۸	۳۷/۲	۴۲/۴	۵۷/۱	۹۹/۲	۴۵/۲	۳۶/۴	۴۶/۴	۴۰/۰	۴۴/۲	۴۴/۵	۳۴/۷	۳۹/۸	۱۳۸۴
۴۵/۳	۴۵/۷	۴۳/۶	۴۴/۶	۴۱/۴	۵۱/۳	۶۰/۴	۹۸/۴	۴۸/۳	۴۱/۵	۵۱/۷	۴۵/۳	۴۷/۹	۴۸/۳	۳۹/۳	۴۴/۶	۱۳۸۵
۵۴/۹	۵۴/۸	۵۱/۲	۵۱/۹	۴۸/۵	۵۸/۵	۶۵/۳	۹۸/۲	۵۴/۸	۴۸/۵	۶۰/۰	۵۴/۹	۵۴/۹	۵۹/۲	۴۷/۸	۵۲/۷	۱۳۸۶
۷۰/۲	۶۹/۰	۶۳/۹	۶۴/۴	۶۲/۹	۶۷/۰	۷۲/۰	۹۸/۰	۶۴/۴	۵۹/۹	۷۴/۲	۷۰/۲	۶۶/۵	۷۰/۶	۶۲/۲	۶۶/۱	۱۳۸۷
۷۸/۸	۷۸/۸	۶۸/۹	۷۲/۵	۷۲/۷	۷۷/۷	۷۸/۳	۹۸/۴	۶۸/۲	۷۱/۲	۷۷/۴	۷۸/۸	۷۳/۳	۹۱/۹	۶۸/۳	۷۳/۲	۱۳۸۸
۸۴/۶	۸۷/۲	۷۸/۵	۸۲/۰	۸۴/۸	۸۷/۷	۸۷/۴	۹۸/۲	۷۸/۴	۸۵/۳	۸۴/۵	۸۴/۶	۸۱/۹	۹۴/۰	۷۹/۴	۸۲/۳	۱۳۸۹
۱۰۰/۰	۱۰۰/۰	۱۰۰/۰	۱۰۰/۰	۱۰۰/۰	۱۰۰/۰	۱۰۰/۰	۱۰۰/۰	۱۰۰/۰	۱۰۰/۰	۱۰۰/۰	۱۰۰/۰	۱۰۰/۰	۱۰۰/۰	۱۰۰/۰	۱۰۰/۰	۱۳۹۰
۱۰۴/۸	۱۰۶/۲	۱۱۴/۰	۱۱۳/۳	۱۱۰/۸	۱۰۸/۴	۱۱۵/۵	۱۰۳/۳	۱۰۷/۲	۱۰۶/۷	۱۱۴/۲	۱۰۴/۸	۱۱۶/۴	۱۳۰/۹	۱۱۶/۶	۱۱۰/۴	۱۳۹۰
۱۰۵/۴	۱۰۷/۰	۱۱۸/۰	۱۱۶/۲	۱۱۵/۵	۱۰۸/۵	۱۱۵/۹	۱۰۲/۳	۱۰۸/۵	۱۰۷/۶	۱۱۵/۸	۱۰۵/۴	۱۱۸/۴	۱۳۶/۶	۱۲۲/۹	۱۱۲/۹	اسفند ۱۳۹۱
۱۰۶/۰	۱۰۸/۰	۱۲۲/۰	۱۲۰/۸	۱۱۸/۴	۱۰۸/۷	۱۱۵/۴	۱۰۲/۶	۱۰۹/۱	۱۰۹/۳	۱۱۹/۳	۱۰۶/۰	۱۲۱/۸	۱۴۲/۳	۱۲۸/۶	۱۱۵/۵	فروردین
۱۰۶/۷	۱۰۹/۱	۱۲۳/۴	۱۲۴/۰	۱۲۱/۱	۱۰۹/۱	۱۱۶/۷	۱۰۳/۶	۱۱۰/۲	۱۱۱/۷	۱۲۱/۵	۱۰۶/۷	۱۲۴/۶	۱۴۱/۷	۱۲۹/۶	۱۱۶/۷	اردیبهشت
۱۰۸/۴	۱۱۱/۱	۱۲۶/۲	۱۲۶/۷	۱۲۶/۲	۱۰۹/۳	۱۲۰/۰	۱۰۳/۳	۱۱۲/۶	۱۱۳/۷	۱۲۵/۲	۱۰۸/۴	۱۲۸/۱	۱۴۱/۶	۱۳۲/۷	۱۱۹/۲	خرداد
۱۱۰/۲	۱۱۳/۳	۱۲۸/۴	۱۳۰/۳	۱۲۸/۳	۱۰۹/۴	۱۲۲/۷	۱۰۴/۳	۱۱۵/۹	۱۱۸/۳	۱۲۸/۷	۱۱۰/۲	۱۳۱/۳	۱۴۴/۷	۱۳۴/۰	۱۲۱/۴	تیر
۱۱۲/۳	۱۱۶/۰	۱۳۲/۲	۱۳۵/۲	۱۳۶/۸	۱۰۹/۶	۱۳۰/۱	۱۰۴/۵	۱۱۹/۹	۱۲۳/۳	۱۳۴/۹	۱۱۲/۳	۱۳۶/۱	۱۵۲/۵	۱۳۶/۶	۱۲۴/۷	مرداد
۱۱۴/۲	۱۱۸/۸	۱۴۱/۲	۱۴۴/۶	۱۴۲/۱	۱۱۲/۵	۱۴۴/۰	۱۰۶/۳	۱۳۰/۰	۱۲۷/۸	۱۵۱/۳	۱۱۴/۲	۱۴۷/۰	۱۸۲/۶	۱۴۲/۹	۱۳۰/۸	شهریور
۱۱۵/۸	۱۲۱/۶	۱۵۰/۱	۱۵۶/۲	۱۴۷/۲	۱۱۹/۲	۱۵۶/۴	۱۰۸/۲	۱۳۷/۷	۱۳۱/۶	۱۶۶/۷	۱۱۵/۸	۱۵۹/۴	۲۰۸/۳	۱۴۹/۹	۱۳۶/۸	مهر
۱۱۷/۷	۱۲۴/۰	۱۵۳/۹	۱۶۴/۳	۱۵۰/۴	۱۲۰/۶	۱۵۷/۹	۱۰۹/۲	۱۳۹/۹	۱۳۴/۶	۱۷۳/۶	۱۱۷/۷	۱۶۵/۹	۲۱۸/۶	۱۵۳/۴	۱۴۰/۰	آبان
۱۱۸/۲	۱۲۵/۵	۱۵۷/۴	۱۷۱/۱	۱۵۳/۶	۱۲۰/۷	۱۶۳/۳	۱۱۴/۱	۱۴۴/۰	۱۳۷/۹	۱۸۰/۰	۱۱۸/۲	۱۷۱/۶	۲۲۵/۶	۱۵۵/۵	۱۴۲/۵	آذر
۱۱۹/۵	۱۲۷/۲	۱۷۰/۰	۱۷۹/۶	۱۵۸/۸	۱۲۰/۸	۱۶۹/۷	۱۱۵/۱	۱۶۳/۰	۱۳۹/۱	۱۸۹/۳	۱۱۹/۵	۱۷۹/۹	۲۴۴/۳	۱۶۸/۵	۱۵۰/۱	دی
۱۲۰/۶	۱۲۹/۷	۱۷۸/۹	۱۹۰/۱	۱۶۶/۳	۱۲۰/۹	۱۷۹/۵	۱۱۶/۷	۱۶۳/۱	۱۴۱/۳	۲۰۴/۶	۱۲۰/۶	۱۸۹/۳	۲۵۱/۵	۱۸۰/۰	۱۵۵/۹	بهمن
																اسفند

## شاخص کل بهای کالاها و خدمات مصرفی در مناطق شهری ایران

اعداد شاخص کل به تفکیک ماه و درصد تغییر سالانه آن (نرخ تورم) در سال های مختلف

(۱۳۹۰=۱۰۰)

درصد تغییر* سالانه (نرخ تورم)	متوسط سال	اسفند	بهمن	دی	آذر	آبان	مهر	شهریور	مرداد	تیر	خرداد	اردیبهشت	فروردین	ماه
														سال
۹/۰	۲/۵	۲/۶	۲/۶	۲/۵	۲/۵	۲/۴	۲/۴	۲/۴	۲/۳	۲/۴	۲/۴	۲/۴	۲/۴	۱۳۶۹
۲۰/۷	۳/۰	۳/۴	۳/۲	۳/۱	۳/۰	۳/۰	۳/۰	۲/۹	۲/۹	۲/۸	۲/۷	۲/۷	۲/۷	۱۳۷۰
۲۴/۴	۳/۷	۴/۰	۳/۹	۳/۸	۳/۷	۳/۶	۳/۶	۳/۶	۳/۶	۳/۵	۳/۵	۳/۵	۳/۵	۱۳۷۱
۲۲/۹	۴/۵	۵/۲	۴/۹	۴/۸	۴/۷	۴/۵	۴/۵	۴/۴	۴/۳	۴/۲	۴/۲	۴/۱	۴/۱	۱۳۷۲
۳۵/۲	۶/۱	۷/۵	۷/۰	۶/۵	۶/۳	۶/۲	۶/۲	۵/۹	۵/۷	۵/۶	۵/۵	۵/۴	۵/۳	۱۳۷۳
۴۹/۴	۹/۱	۱۰/۲	۱۰/۰	۹/۸	۹/۵	۹/۲	۹/۰	۸/۸	۸/۶	۸/۶	۸/۶	۸/۶	۸/۰	۱۳۷۴
۲۳/۲	۱۱/۲	۱۲/۰	۱۱/۸	۱۱/۷	۱۱/۵	۱۱/۳	۱۱/۱	۱۱/۰	۱۰/۸	۱۰/۸	۱۰/۸	۱۰/۸	۱۰/۸	۱۳۷۵
۱۷/۳	۱۳/۱	۱۴/۲	۱۴/۰	۱۳/۶	۱۳/۳	۱۳/۱	۱۳/۰	۱۳/۰	۱۲/۹	۱۲/۷	۱۲/۷	۱۲/۷	۱۲/۴	۱۳۷۶
۱۸/۱	۱۵/۵	۱۶/۹	۱۶/۵	۱۶/۲	۱۶/۰	۱۵/۶	۱۵/۴	۱۵/۲	۱۵/۰	۱۵/۰	۱۴/۸	۱۴/۸	۱۴/۸	۱۳۷۷
۲۰/۱	۱۸/۶	۲۰/۰	۱۹/۷	۱۹/۴	۱۹/۱	۱۸/۶	۱۸/۵	۱۸/۳	۱۸/۱	۱۸/۰	۱۸/۱	۱۸/۰	۱۷/۹	۱۳۷۸
۱۲/۶	۲۱/۰	۲۲/۲	۲۱/۸	۲۱/۶	۲۱/۵	۲۱/۱	۲۰/۹	۲۰/۷	۲۰/۶	۲۰/۳	۲۰/۵	۲۰/۲	۲۰/۲	۱۳۷۹
۱۱/۴	۲۳/۴	۲۴/۸	۲۴/۴	۲۴/۱	۲۳/۸	۲۳/۳	۲۳/۲	۲۳/۱	۲۳/۰	۲۲/۸	۲۲/۷	۲۲/۶	۲۲/۶	۱۳۸۰
۱۵/۸	۲۷/۱	۲۹/۲	۲۸/۸	۲۸/۳	۲۷/۷	۲۷/۲	۲۶/۸	۲۶/۸	۲۶/۴	۲۶/۳	۲۶/۳	۲۵/۹	۲۵/۳	۱۳۸۱
۱۵/۶	۳۱/۳	۳۳/۲	۳۲/۷	۳۲/۵	۳۲/۱	۳۱/۴	۳۱/۰	۳۰/۸	۳۰/۸	۳۰/۷	۳۰/۵	۳۰/۱	۲۹/۸	۱۳۸۲
۱۵/۲	۳۶/۱	۳۸/۴	۳۷/۷	۳۷/۳	۳۶/۸	۳۶/۴	۳۶/۱	۳۵/۷	۳۵/۶	۳۵/۴	۳۵/۰	۳۴/۵	۳۴/۱	۱۳۸۳
۱۰/۴	۳۹/۸	۴۱/۵	۴۰/۹	۴۰/۵	۴۰/۲	۳۹/۸	۳۹/۴	۳۹/۱	۳۹/۰	۳۹/۰	۳۹/۳	۳۹/۴	۳۹/۷	۱۳۸۴
۱۱/۹	۴۴/۶	۴۸/۰	۴۷/۵	۴۶/۹	۴۶/۰	۴۴/۹	۴۴/۵	۴۳/۹	۴۳/۱	۴۲/۹	۴۲/۹	۴۲/۲	۴۱/۸	۱۳۸۵
۱۸/۴	۵۲/۷	۵۸/۸	۵۷/۱	۵۵/۹	۵۵/۰	۵۳/۵	۵۲/۶	۵۱/۸	۵۰/۵	۵۰/۲	۴۹/۸	۴۹/۲	۴۸/۸	۱۳۸۶
۲۵/۴	۶۶/۱	۶۹/۲	۶۸/۹	۶۹/۲	۶۹/۵	۶۸/۶	۶۸/۱	۶۷/۰	۶۴/۵	۶۳/۳	۶۳/۰	۶۱/۶	۶۰/۶	۱۳۸۷
۱۰/۸	۷۳/۲	۷۶/۵	۷۵/۱	۷۴/۶	۷۴/۶	۷۳/۷	۷۳/۳	۷۳/۲	۷۲/۹	۷۲/۲	۷۲/۱	۷۰/۹	۷۰/۰	۱۳۸۸
۱۲/۴	۸۲/۳	۹۱/۶	۸۸/۶	۸۶/۴	۸۴/۲	۸۲/۹	۸۲/۰	۸۰/۵	۷۹/۹	۷۸/۹	۷۸/۱	۷۷/۵	۷۷/۲	۱۳۸۹
۲۱/۵	۱۰۰/۰	۱۱۰/۴	۱۰۶/۹	۱۰۴/۱	۱۰۲/۸	۱۰۱/۳	۹۹/۸	۹۸/۶	۹۶/۹	۹۶/۰	۹۵/۷	۹۴/۵	۹۳/۱	۱۳۹۰
۳۰/۵	۱۳۰/۵	۱۵۵/۹	۱۵۰/۱	۱۴۲/۵	۱۴۰/۰	۱۳۶/۸	۱۳۰/۸	۱۲۴/۷	۱۲۱/۴	۱۱۹/۲	۱۱۶/۷	۱۱۵/۵	۱۱۲/۹	۱۳۹۱

\* درصد تغییر از اعداد کامل محاسبه شده است.

جدول شماره ۴

شاخص بهای کالاها و خدمات مصرفی در مناطق شهری ایران

درصد تغییر شاخص کل، گروه های اصلی و گروه های اختصاصی طی دوره دوازده ماهه  
(۱۳۹۰=۱۰۰)

دوازده ماه منتهی به اسفندماه ۱۳۹۱ نسبت به دوازده ماه منتهی به اسفندماه ۱۳۹۰	اسفندماه ۱۳۹۱ نسبت به ماه مشابه سال قبل	دوره	گروه
۳۰/۵	۴۱/۲	<b>شاخص کل</b>	
		<b>گروه های اصلی :</b>	
۴۴/۶	۵۴/۴	۱- خوراکی ها و آشامیدنی ها	
۸۲/۶	۹۲/۱	۲- دخانیات	
۴۷/۸	۶۲/۶	۳- پوشاک و کفش	
۱۳/۰	۱۵/۱	۴- مسکن، آب، برق و سایر سوخت ها	
۵۰/۹	۷۹/۲	۵- اثاث، لوازم و خدمات مورد استفاده در خانه	
۲۴/۷	۳۲/۴	۶- بهداشت و درمان	
۲۹/۵	۵۲/۱	۷- حمل و نقل	
۷/۵	۱۳/۰	۸- ارتباطات	
۴۱/۰	۵۵/۴	۹- تفریح و امور فرهنگی	
۱۴/۱	۱۱/۵	۱۰- تحصیل	
۳۸/۸	۵۰/۱	۱۱- رستوران و هتل	
۴۶/۵	۶۷/۸	۱۲- کالاها و خدمات متفرقه	
		<b>گروه های اختصاصی :</b>	
۴۱/۸	۵۶/۹	۱- کالا	
۱۷/۶	۲۲/۱	۲- خدمت	
۱۳/۰	۱۵/۱	۳- مسکن، آب، برق و سایر سوخت ها	

## جدول شماره ۵

## شاخص بهای کالاها و خدمات مصرفی در مناطق شهری ایران

درصد تغییر شاخص کل و گروه‌های اصلی

(۱۰۰=۱۳۹۰)

گروه ←	شاخص کل		خوراکی‌ها و آشامیدنی‌ها		دخانیات		پوشاک و کفش		مسکن، آب، برق و گاز و سایر سوخت‌ها		اثاث، لوازم و خدمات مورد استفاده در خانه		بهداشت و درمان		حمل و نقل		ارتباطات		تفریح و امور فرهنگی		تحصیل		رستوران و هتل		کالاها و خدمات متفرقه				
	ماه	نسبت به : ماه مشابه سال قبل	ماه	نسبت به : ماه مشابه سال قبل	ماه	نسبت به : ماه مشابه سال قبل	ماه	نسبت به : ماه مشابه سال قبل	ماه	نسبت به : ماه مشابه سال قبل	ماه	نسبت به : ماه مشابه سال قبل	ماه	نسبت به : ماه مشابه سال قبل	ماه	نسبت به : ماه مشابه سال قبل	ماه	نسبت به : ماه مشابه سال قبل	ماه	نسبت به : ماه مشابه سال قبل	ماه	نسبت به : ماه مشابه سال قبل	ماه	نسبت به : ماه مشابه سال قبل	ماه	نسبت به : ماه مشابه سال قبل	ماه	نسبت به : ماه مشابه سال قبل	
۱۳۹۰	اسفند	۳/۳	۲۰/۵	۵/۲	۲۹/۳	۱۵/۳	۳۸/۴	۵/۳	۳۲/۰	۰/۹	۱۱/۸	۶/۸	۲۶/۲	۱/۳	۱۷/۸	۳/۴	۱۴/۴	۳/۴	۵/۲	۰/۱	۲۱/۳	۷/۷	۱۵/۹	۰/۲	۳/۸	۲۲/۷	۳/۸	۳۰/۲	
۱۳۹۱	فروردین	۲/۳	۲۱/۳	۵/۴	۳۴/۵	۴/۴	۴۵/۳	۱/۷	۳۲/۷	۰/۶	۱۰/۸	۰/۶	۲۶/۴	۱/۴	۱۰/۸	۰/۶	۱۴/۷	۱/۲	۱۶/۶	۰/۸	۲۵/۰	۰/۳	۱۶/۳	۰/۱	۴/۲	۲۶/۰	۲/۶	۲۹/۰	
اردیبهشت	۲/۳	۲۲/۲	۴/۶	۳۶/۵	۴/۲	۵۱/۴	۲/۹	۳۴/۱	۰/۶	۱۰/۵	۰/۶	۲۸/۱	۳/۰	۱۰/۵	۰/۶	۱۷/۵	۱/۶	۲۸/۱	-۰/۴	۴/۰	۰/۳	۱۴/۵	۰/۶	۱۶/۱	۲/۵	۲۷/۲	۴	۳۲/۵	
خرداد	۱/۰	۲۱/۹	۰/۸	۳۵/۴	-۰/۴	۴۹/۵	۲/۳	۳۴/۴	۰/۷	۱۰/۵	۰/۷	۲۷/۸	۱/۸	۱۰/۵	۰/۷	۱۸/۵	۲/۲	۲۷/۸	۱/۸	۱۴/۴	۱/۰	۲۴/۱	۱/۱	۱۶/۴	۰/۴	۲/۳	۲۷/۹	۲/۶	۳۲/۹
تیر	۲/۱	۲۴/۲	۲/۴	۴۱/۹	-۰/۱	۴۹/۴	۲/۸	۳۵/۴	۱/۶	۱۱/۳	۱/۶	۲۸/۹	۳/۰	۱۱/۳	۱/۶	۱۸/۳	۲/۲	۱۴/۹	۲/۲	-۰/۳	۴/۲	۲/۸	۲۶/۲	۰/۲	۴/۲	۳۰/۹	۲/۲	۳۲/۳	
مرداد	۱/۸	۲۵/۳	۱/۰	۴۱/۶	۲/۲	۵۳/۰	۲/۲	۳۶/۹	۱/۷	۱۲/۲	۱/۷	۳۱/۳	۲/۸	۱۲/۲	۱/۷	۱۹/۹	۲/۹	۱۸/۰	۲/۹	۱/۰	۲۸/۹	۲/۳	۱۶/۱	۰/۱	۱/۷	۳۲/۰	۲/۸	۳۴/۱	
شهریور	۲/۷	۲۶/۵	۱/۹	۴۱/۶	۵/۴	۶۰/۹	۳/۷	۳۹/۴	۳/۷	۱۲/۳	۱/۹	۳۶/۴	۴/۸	۱۲/۳	۱/۹	۲۲/۲	۳/۵	۲۱/۱	۳/۵	۰/۲	۳۱/۷	۶/۰	۱۶/۱	۰/۲	۶/۶	۳۸/۵	۳/۸	۳۶/۷	
مهر	۴/۹	۳۱/۱	۴/۶	۴۵/۵	۱۹/۷	۹۰/۲	۸/۰	۴۶/۹	۱/۷	۱۳/۴	۱/۷	۵۱/۶	۱۲/۲	۱۳/۴	۱/۷	۲۵/۳	۸/۴	۲۹/۲	۱/۷	۱/۷	۱۰/۷	۴۴/۷	۲/۶	۱۶/۹	۳/۹	۴۱/۳	۷/۰	۴۴/۰	
آبان	۴/۶	۳۵/۰	۴/۹	۴۹/۸	۱۴/۱	۱۱۶/۸	۸/۴	۵۶/۰	۱/۴	۱۴/۱	۱/۴	۶۵/۷	۱۰/۲	۱۴/۱	۱/۴	۲۸/۳	۳/۰	۲۸/۳	۳/۰	۳/۰	۸/۶	۸/۷	۵۴/۲	۶/۰	۳/۶	۴۴/۶	۸/۰	۵۳/۳	
آذر	۲/۳	۳۶/۲	۲/۳	۴۸/۶	۴/۹	۱۲۵/۶	۴/۱	۵۹/۵	۴/۱	۱۵/۱	۱/۶	۷۱/۰	۴/۱	۱۵/۱	۱/۶	۲۹/۸	۲/۳	۲۹/۸	۲/۳	۰/۹	۹/۵	۵۳/۴	۱/۲	۱۱/۶	۲/۲	۴۶/۲	۵/۲	۵۸/۶	
دی	۱/۸	۳۶/۹	۱/۴	۴۷/۸	۳/۲	۱۲۷/۰	۳/۴	۶۱/۹	۳/۴	۱۴/۶	۰/۴	۷۳/۹	۳/۷	۱۴/۶	۰/۴	۳۱/۸	۲/۵	۳۱/۸	۲/۵	۴/۵	۱۳/۵	۵۶/۰	۰/۱	۲/۱	۴۷/۱	۴/۱	۶۱/۹		
بهمن	۵/۳	۴۰/۴	۸/۴	۵۲/۱	۸/۳	۱۱۵/۲	۴/۸	۶۲/۸	۴/۸	۱۵/۰	۱/۱	۷۷/۱	۵/۲	۱۵/۰	۱/۱	۳۲/۱	۱۳/۲	۵۷/۲	۱۳/۲	۰/۹	۱۱/۵	۵۸/۳	۳/۹	۱۱/۶	۳/۴	۴۸/۸	۵/۰	۶۴/۵	
اسفند	۳/۹	۴۱/۲	۶/۸	۵۴/۴	۲/۹	۹۲/۱	۵/۲	۶۲/۶	۵/۲	۱۵/۱	۰/۹	۷۹/۲	۸/۱	۱۵/۱	۰/۹	۳۲/۴	۱/۴	۵۲/۱	۰/۱	۱۳/۰	۱۳/۰	۵۵/۴	۵/۸	۱۱/۵	۴/۷	۵۰/۱	۵/۸	۶۷/۸	

جدول شماره ۶

شاخص بهای کالاها و خدمات مصرفی در مناطق شهری ایران

درصد تغییر ماهانه شاخص کل و برخی از گروه‌ها پیش از حذف و پس از حذف نوسانات فصلی

(۱۳۹۰=۱۰۰)

خدمت	حمل و نقل		بهداشت و درمان		تعمیرات و خدمات ساختمانی		سبزی‌های تازه		میوه‌های تازه		لبنیات و تخم‌پزندگان		خوراکی‌ها		خوراکی‌ها و آشامیدنی‌ها		شاخص کل		گروه ←		
	پس از حذف	پیش از حذف	پس از حذف	پیش از حذف	پس از حذف	پیش از حذف	پس از حذف	پیش از حذف	پس از حذف	پیش از حذف	پس از حذف	پیش از حذف	پس از حذف	پیش از حذف	پس از حذف	پیش از حذف	پس از حذف	پس از حذف	پیش از حذف	ماه ↓	
۱/۳	۱/۵	۱/۱	۳/۴	۱/۵	۱/۳	۲/۸	۲/۲	۲/۱	۵/۸	۰	۷/۷	۲/۴	۲/۹	۳/۲	۵/۳	۳/۲	۵/۲	۲/۱	۳/۳	۱۳۹۰ اسفند	
۱/۱	۰/۸	۲/۷	۱/۲	۰/۸	۰/۸	۲/۷	۲/۵	۳/۰	۰/۶	۶/۴	۱۳/۷	۳/۰	۲/۵	۴/۹	۵/۶	۴/۴	۵/۴	۲/۴	۲/۳	۱۳۹۱ فروردین	
۱/۰	۰/۹	۰/۶	۰/۶	۱/۸	۱/۶	۱/۸	۲/۲	۱۳/۶	۲/۳	۱۱/۰	۱۶/۴	۴/۲	۲/۷	۴/۸	۴/۶	۵/۳	۴/۶	۲/۵	۲/۳	اردیبهشت	
۱/۰	۱/۰	۱/۰	۱/۰	۱/۹	۲/۲	۲/۳	۲/۹	-۷/۳	-۱۸/۲	-۲/۰	۴/۵	۱/۷	۱/۳	-۰/۲	۰/۷	-۰/۲	۰/۸	۱/۰	۱/۰	خرداد	
۱/۷	۱/۸	۲/۱	۲/۲	۱/۳	۱/۸	۲/۷	۳/۲	۳/۸	-۲/۹	۰/۸	-۱۰/۸	۶/۹	۷/۳	۵/۶	۲/۳	۵/۵	۲/۴	۲/۸	۲/۱	تیر	
۱/۹	۲/۰	۳/۴	۲/۹	۳/۴	۴/۰	۲/۷	۲/۷	۵/۹	۵/۳	-۶/۷	-۱۲/۳	۵/۲	۷/۲	۲/۲	۰/۹	۲/۱	۱/۰	۲/۴	۱/۸	مرداد	
۲/۳	۲/۴	۴/۱	۳/۵	۴/۳	۴/۲	۳/۲	۳/۲	-۵/۰	-۲/۵	-۲/۰	-۰/۷	۱۲/۶	۱۲/۴	۱/۸	۱/۹	۲/۱	۱/۹	۲/۱	۲/۱	۲/۷	شهریور
۲/۳	۲/۴	۸/۵	۸/۴	۳/۳	۳/۶	۵/۶	۵/۸	۲/۱	۱/۹	۷/۵	۵/۲	۵/۵	۸/۲	۴/۵	۴/۲	۴/۸	۴/۶	۴/۸	۴/۹	۴/۹	مهر
۲/۱	۲/۴	۶/۲	۵/۹	۳/۶	۳/۰	۳/۵	۳/۴	۵/۶	۱۵/۹	۷/۸	-۰/۱	۳/۹	۴/۱	۵/۷	۴/۸	۵/۷	۴/۹	۴/۷	۴/۶	۴/۶	آبان
۲/۰	۲/۰	۱/۷	۱/۶	۲/۴	۲/۳	۳/۹	۳/۵	-۱۴/۷	۲/۶	۸/۶	۵/۹	۰/۱	-۰/۸	۱/۲	۲/۲	۱/۵	۲/۳	۲/۰	۲/۳	۲/۳	آذر
۱/۴	۱/۲	۲/۵	۲/۹	۲/۶	۲/۵	۲/۳	۲/۲	-۲/۵	-۱/۹	-۰/۶	-۱/۵	۲/۷	۰/۷	۱/۰	۱/۲	۱/۱	۱/۴	۲/۴	۱/۸	۱/۸	دی
۱/۶	۱/۴	۱۲/۷	۱۳/۲	۱/۳	۰/۹	۳/۷	۳/۴	۲۱/۷	۲۰/۳	-۱/۲	۴/۵	۱/۸	۱/۸	۷/۴	۸/۶	۷/۲	۸/۴	۵/۲	۵/۳	۵/۳	بهمن
۱/۷	۲/۰	-۲/۲	۰/۱	۱/۶	۱/۶	۳/۰	۲/۳	۱۰/۷	۱۴/۵	۶/۱	۱۳/۸	۰/۱	۰/۶	۴/۹	۷/۰	۴/۷	۶/۸	۲/۷	۳/۹	۳/۹	اسفند

جدول شماره ۷  
شاخص بهای کالاها و خدمات مصرفی در مناطق شهری ایران  
اعداد شاخص کل و برخی از گروه‌ها در استان‌های مختلف کشور در اسفندماه ۱۳۹۱  
(۱۳۹۰=۱۰۰)

استان	گروه														
	تهران	آذربایجان شرقی	آذربایجان غربی	اردبیل	اصفهان	البرز	ایلام	بوشهر	چهارمحال و بختیاری	خراسان جنوبی	خراسان رضوی	خراسان شمالی	خوزستان	زنجان	سمنان
شاخص کل (درصد تغییر شاخص کل نسبت به ماه قبل) گروه‌های اصلی و منتخب فرعی:	۱۴۷/۸ (۳/۵)	۱۵۸/۱ (۴/۴)	۱۶۰/۵ (۴/۰)	۱۶۳/۸ (۴/۱)	۱۵۹/۱ (۴/۳)	۱۴۹/۲ (۳/۸)	۱۶۳/۰ (۵/۰)	۱۵۹/۲ (۳/۱)	۱۵۹/۳ (۵/۸)	۱۶۱/۹ (۵/۲)	۱۶۱/۸ (۳/۸)	۱۶۴/۹ (۴/۷)	۱۶۲/۳ (۴/۰)	۱۶۱/۴ (۳/۵)	۱۶۰/۱ (۴/۲)
۱- خوراکی‌ها و آشامیدنی‌ها	۱۷۹/۵	۱۸۰/۵	۱۸۵/۴	۱۷۶/۶	۱۸۲/۰	۱۷۷/۰	۱۷۶/۹	۱۷۷/۷	۱۷۷/۰	۱۸۲/۰	۱۷۷/۰	۱۷۶/۹	۱۸۳/۸	۱۷۷/۵	۱۷۵/۴
خوراکی‌ها	۱۷۹/۱	۱۷۹/۵	۱۸۵/۰	۱۷۵/۴	۱۸۰/۹	۱۷۵/۹	۱۷۵/۲	۱۷۷/۴	۱۷۶/۶	۱۸۰/۹	۱۷۵/۹	۱۷۵/۲	۱۸۳/۰	۱۷۶/۷	۱۷۴/۵
غلات و نان	۱۷۱/۵	۱۶۳/۹	۱۶۷/۲	۱۵۹/۹	۱۶۴/۲	۱۶۲/۶	۱۶۴/۲	۱۷۵/۵	۱۷۱/۵	۱۶۴/۲	۱۶۲/۶	۱۶۴/۲	۱۷۷/۲	۱۵۸/۶	۱۶۳/۱
گوشت	۱۹۵/۱	۱۹۱/۵	۱۹۷/۷	۱۹۷/۶	۱۷۹/۲	۱۹۳/۹	۱۷۲/۷	۱۷۷/۱	۱۷۹/۵	۱۷۴/۹	۱۸۶/۸	۱۸۹/۰	۱۸۱/۴	۱۹۲/۰	۱۸۲/۷
ماهی و حیوانات دریایی	۱۹۸/۵	۲۰۲/۴	۱۹۸/۴	۱۷۳/۷	۲۰۸/۶	۲۲۲/۲	۲۱۰/۹	۲۰۸/۰	۱۹۹/۹	۲۰۸/۶	۲۱۴/۴	۲۰۳/۱	۲۱۳/۶	۲۰۱/۶	۲۰۰/۸
لبنیات و تخم پرندگان	۱۷۳/۷	۱۸۱/۸	۱۸۴/۶	۱۸۶/۳	۱۸۷/۳	۱۷۷/۳	۱۸۴/۳	۱۸۵/۱	۱۸۲/۱	۱۸۳/۸	۱۸۱/۵	۱۸۳/۰	۱۸۱/۵	۱۷۵/۹	۱۷۹/۱
روغن‌ها و چربی‌ها	۱۶۳/۲	۱۶۹/۱	۱۷۰/۷	۱۵۸/۶	۱۶۹/۵	۱۶۲/۲	۱۶۱/۰	۱۷۴/۷	۱۷۴/۸	۱۶۸/۱	۱۶۸/۱	۱۷۰/۳	۱۷۳/۵	۱۵۸/۵	۱۶۴/۶
میوه‌ها و خشکبار	۱۶۵/۷	۱۷۴/۲	۱۸۴/۹	۱۷۰/۰	۱۸۰/۰	۱۵۲/۶	۱۶۵/۰	۱۶۵/۴	۱۶۵/۷	۱۶۴/۴	۱۶۰/۱	۲۰۰/۶	۱۷۶/۶	۱۷۹/۸	۱۵۹/۲
انواع سبزی، حبوب و فرآورده‌های سبزی	۱۹۷/۲	۲۰۶/۸	۲۱۲/۳	۱۸۹/۷	۲۰۸/۳	۲۰۲/۹	۱۹۵/۶	۱۷۸/۹	۱۹۲/۳	۱۹۸/۹	۲۰۵/۴	۲۰۲/۶	۱۹۹/۳	۲۰۷/۲	۲۰۱/۷
قند، شکر، مربا، عسل، شکلات و محصولات قنادی	۱۶۷/۶	۱۵۴/۲	۱۵۳/۳	۱۴۶/۶	۱۶۷/۹	۱۶۶/۴	۱۵۲/۸	۱۵۷/۴	۱۶۸/۴	۱۵۶/۳	۱۶۴/۹	۱۵۷/۰	۱۶۶/۱	۱۳۴/۷	۱۵۳/۲
نمک و ادویه، سس‌ها و چاشنی‌ها و ترکیبات خوراکی	۱۷۰/۱	۱۷۴/۴	۱۵۹/۶	۱۵۷/۹	۱۷۱/۵	۱۶۱/۷	۱۵۵/۴	۱۶۴/۷	۱۵۶/۶	۱۷۹/۶	۱۶۳/۹	۱۸۰/۴	۱۵۳/۱	۱۵۸/۱	۱۶۳/۲
آشامیدنی‌ها	۱۸۷/۷	۲۱۰/۲	۱۹۳/۴	۲۰۱/۵	۲۱۰/۰	۱۹۷/۶	۲۱۱/۷	۱۸۸/۵	۱۹۳/۶	۱۸۷/۱	۱۹۹/۷	۱۹۱/۲	۱۹۹/۳	۱۹۷/۰	۱۹۶/۳
۲- دخانیات	۲۵۰/۳	۲۴۴/۹	۲۲۹/۵	۲۶۰/۳	۲۸۰/۳	۲۳۴/۶	۲۴۹/۷	۲۲۷/۲	۳۱۱/۹	۲۸۲/۴	۲۵۹/۳	۲۶۱/۲	۲۴۷/۵	۲۴۰/۱	۲۵۲/۰
۳- پوشاک و کفش	۱۹۲/۹	۱۹۲/۷	۲۰۵/۳	۱۸۸/۴	۱۸۷/۲	۱۷۲/۱	۲۰۷/۹	۱۹۳/۱	۱۶۴/۴	۱۸۴/۰	۲۰۱/۹	۱۹۰/۵	۱۸۳/۶	۱۸۷/۸	۱۸۲/۶
۴- مسکن، آب، برق و گاز و سایر سوخت‌ها	۱۱۹/۰	۱۱۷/۹	۱۱۹/۰	۱۲۱/۵	۱۲۱/۳	۱۱۷/۹	۱۱۸/۹	۱۲۷/۸	۱۲۵/۱	۱۱۵/۷	۱۲۸/۰	۱۲۴/۴	۱۲۶/۷	۱۲۲/۵	۱۱۷/۸
اجاره بهای مسکن غیرشخصی	۱۱۸/۲	۱۱۷/۴	۱۲۰/۶	۱۲۱/۵	۱۲۱/۱	۱۱۶/۲	۱۱۸/۶	۱۲۷/۰	۱۲۵/۳	۱۱۵/۰	۱۲۸/۰	۱۲۳/۳	۱۲۵/۵	۱۲۳/۰	۱۱۲/۸
ارزش اجاری مسکن شخصی	۱۱۷/۷	۱۱۷/۳	۱۲۰/۸	۱۲۱/۴	۱۲۱/۱	۱۱۶/۲	۱۱۸/۶	۱۲۷/۴	۱۲۶/۲	۱۱۴/۸	۱۲۷/۹	۱۲۳/۵	۱۲۶/۳	۱۲۲/۹	۱۱۲/۴
تعمیرات و خدمات ساختمانی	۱۶۱/۹	۱۶۱/۵	۱۴۶/۳	۱۵۱/۴	۱۴۹/۲	۱۷۱/۳	۱۴۱/۴	۱۶۳/۰	۱۴۵/۱	۱۳۸/۸	۱۶۶/۳	۱۶۸/۷	۱۶۰/۲	۱۳۱/۴	۱۵۹/۱
آب	۱۰۵/۴	۱۱۸/۱	۱۱۰/۱	۱۳۲/۱	۱۱۰/۹	۱۰۷/۱	۱۲۴/۳	۱۰۱/۰	۱۳۳/۳	۱۰۴/۸	۱۱۹/۸	۱۳۷/۲	۱۳۲/۷	۱۳۷/۲	۱۲۶/۵
برق و گاز و سایر سوخت‌ها	۱۰۱/۰	۱۰۱/۰	۱۰۱/۰	۱۰۱/۰	۱۰۱/۰	۱۰۱/۰	۱۰۱/۰	۱۰۱/۰	۱۰۱/۰	۱۰۱/۰	۱۰۱/۰	۱۰۱/۰	۱۰۱/۰	۱۰۱/۰	۱۰۱/۰
۵- اثاث، لوازم و خدمات مورد استفاده در خانه	۲۰۷/۷	۱۹۸/۸	۱۸۸/۱	۱۹۷/۱	۲۰۸/۲	۱۹۶/۹	۲۰۱/۳	۲۰۴/۲	۱۸۵/۱	۱۹۷/۸	۲۰۳/۵	۲۱۱/۷	۲۱۱/۹	۱۹۰/۱	۱۹۷/۳
۶- بهداشت و درمان	۱۳۸/۷	۱۳۹/۰	۱۴۱/۳	۱۴۰/۷	۱۳۹/۶	۱۴۷/۷	۱۵۰/۷	۱۳۸/۰	۱۴۰/۹	۱۳۹/۷	۱۴۳/۲	۱۳۷/۶	۱۴۵/۳	۱۳۷/۵	۱۵۲/۰
۷- حمل و نقل	۱۶۶/۵	۱۶۵/۹	۱۵۰/۵	۱۶۵/۳	۱۶۹/۰	۱۵۴/۸	۱۵۴/۶	۱۵۷/۵	۱۴۸/۸	۱۶۷/۱	۱۶۵/۰	۱۵۹/۸	۱۶۴/۵	۱۸۱/۴	۱۶۰/۵
۸- ارتباطات	۱۱۶/۲	۱۱۴/۸	۱۱۶/۳	۱۱۷/۰	۱۱۷/۶	۱۱۶/۵	۱۲۳/۵	۱۱۶/۷	۱۱۹/۳	۱۲۰/۱	۱۱۴/۰	۱۱۴/۶	۱۱۶/۶	۱۱۵/۷	۱۲۲/۹
۹- تفریح و امور فرهنگی	۱۶۸/۹	۱۸۹/۴	۱۸۲/۲	۱۷۱/۱	۱۹۱/۱	۱۷۵/۸	۱۹۳/۱	۱۸۱/۷	۲۰۸/۸	۱۶۵/۱	۱۷۷/۰	۱۷۰/۶	۱۹۱/۰	۱۷۷/۸	۱۷۹/۳
۱۰- تحصیل	۱۲۰/۵	۱۱۹/۷	۱۲۰/۹	۱۳۶/۰	۱۲۲/۷	۱۱۹/۲	۱۱۹/۲	۱۱۹/۲	۱۱۹/۷	۱۲۱/۶	۱۲۳/۴	۱۱۹/۰	۱۲۰/۳	۱۲۱/۱	۱۱۹/۸
۱۱- رستوران و هتل	۱۶۵/۶	۱۶۷/۴	۱۶۸/۸	۱۵۲/۳	۱۶۸/۴	۱۵۸/۰	۱۶۲/۸	۱۵۹/۵	۱۷۶/۷	۱۷۴/۳	۱۷۴/۱	۱۶۵/۰	۱۶۷/۲	۱۷۵/۹	۱۷۹/۷
۱۲- کالاها و خدمات متفرقه	۱۸۷/۴	۱۸۶/۴	۱۶۲/۹	۲۰۳/۷	۱۸۹/۸	۱۸۰/۲	۱۹۵/۷	۲۰۵/۱	۲۰۰/۸	۱۶۶/۷	۱۹۳/۹	۱۹۸/۹	۱۸۸/۰	۱۸۹/۳	۲۱۵/۴
گروه‌های اختصاصی:															
۱- کالا	۱۷۸/۹	۱۷۹/۴	۱۷۹/۸	۱۷۸/۴	۱۸۱/۷	۱۷۳/۵	۱۷۹/۸	۱۷۹/۵	۱۷۱/۰	۱۷۹/۴	۱۸۲/۱	۱۸۳/۲	۱۸۲/۳	۱۷۸/۹	۱۷۵/۵
۲- خدمات	۱۲۵/۵	۱۲۸/۳	۱۲۹/۶	۱۳۳/۷	۱۳۲/۰	۱۲۶/۶	۱۳۳/۲	۱۳۳/۴	۱۴۰/۰	۱۲۹/۲	۱۳۵/۶	۱۳۴/۷	۱۳۴/۵	۱۳۳/۱	۱۳۶/۵
۳- مسکن، آب، برق و گاز و سایر سوخت‌ها	۱۱۹/۰	۱۱۷/۹	۱۱۹/۰	۱۲۱/۵	۱۲۱/۳	۱۱۷/۹	۱۱۸/۹	۱۲۷/۸	۱۲۵/۱	۱۱۵/۷	۱۲۸/۰	۱۲۴/۴	۱۲۶/۷	۱۲۲/۵	۱۱۷/۸



استان	سیستان و بلوچستان	فارس	قزوین	قم	کردستان	کرمان	کهگیلویه و بویراحمد	کرمانشاه	گلستان	گیلان	لرستان	مازندران	مرکزی	هرمزگان	همدان	یزد
شاخص کل (درصد تغییر شاخص کل نسبت به ماه قبل) گروه‌های اصلی و منتخب فرعی: ۱- خوراکی‌ها و آشامیدنی‌ها خوراکی‌ها غلات و نان گوشت ماهی و حیوانات دریایی لبنیات و تخم‌پرندهگان روغن‌ها و چربی‌ها میوه‌ها و خشکبار انواع سبزی، حبوب و فرآورده‌های سبزی قند، شکر، مربا، عسل، شکلات و محصولات قنادی نمک و ادویه، سس‌ها و چاشنی‌ها و ترکیبات خوراکی آشامیدنی‌ها	۱۵۹/۲	۱۵۸/۷	۱۶۲/۸	۱۵۸/۶	۱۵۹/۱	۱۶۰/۴	۱۵۵/۶	۱۵۷/۸	۱۵۸/۴	۱۵۶/۹	۱۵۷/۹	۱۵۸/۹	۱۶۱/۰	۱۵۰/۴	۱۶۳/۶	۱۶۳/۶
	(۱/۸)	(۴/۴)	(۴/۰)	(۳/۷)	(۳/۶)	(۴/۸)	(۳/۱)	(۴/۰)	(۴/۴)	(۴/۵)	(۳/۷)	(۳/۶)	(۳/۹)	(۲/۴)	(۴/۸)	(۴/۷)
	۱۷۸/۶	۱۸۰/۱	۱۸۱/۶	۱۷۹/۶	۱۸۰/۰	۱۷۴/۴	۱۶۹/۰	۱۷۷/۷	۱۷۸/۰	۱۸۰/۲	۱۸۳/۴	۱۸۲/۰	۱۷۸/۳	۱۷۱/۷	۱۷۹/۱	۱۸۲/۷
	۱۷۷/۲	۱۷۹/۸	۱۸۱/۱	۱۷۸/۸	۱۷۸/۱	۱۷۳/۸	۱۶۷/۹	۱۷۶/۷	۱۷۷/۳	۱۷۹/۸	۱۸۲/۴	۱۸۱/۰	۱۷۷/۴	۱۷۱/۵	۱۷۸/۶	۱۸۲/۲
	۱۷۶/۴	۱۶۹/۳	۱۵۹/۰	۱۶۵/۸	۱۶۵/۸	۱۶۹/۰	۱۵۷/۷	۱۷۲/۰	۱۶۹/۰	۱۶۸/۹	۱۶۲/۱	۱۶۰/۶	۱۶۴/۹	۱۵۳/۱	۱۶۶/۹	۱۶۸/۱
	۱۸۷/۵	۱۷۷/۴	۱۹۵/۸	۱۷۸/۴	۱۹۱/۷	۱۷۶/۶	۱۵۹/۵	۱۹۰/۲	۱۷۷/۹	۱۸۷/۳	۲۰۳/۲	۱۹۶/۸	۱۸۲/۸	۱۸۰/۶	۱۸۷/۸	۱۸۱/۲
	۱۸۳/۴	۲۳۶/۹	۱۹۵/۸	۲۰۲/۴	۲۰۲/۴	۲۰۲/۴	۲۱۳/۸	۱۸۴/۲	۲۱۳/۸	۱۸۳/۵	۲۱۵/۳	۲۴۷/۷	۲۱۵/۱	۲۴۸/۳	۲۲۰/۳	۱۹۹/۵
	۱۸۶/۷	۱۹۰/۴	۱۸۶/۹	۱۸۹/۱	۱۷۸/۷	۱۷۹/۳	۱۷۸/۳	۱۸۲/۶	۱۷۵/۷	۱۸۱/۱	۱۷۶/۶	۱۸۶/۶	۱۸۷/۱	۱۷۲/۷	۱۹۳/۵	۱۸۲/۹
	۱۸۲/۵	۱۷۲/۴	۱۶۱/۸	۱۶۴/۶	۱۷۲/۱	۱۷۰/۵	۱۷۲/۹	۱۶۰/۰	۱۶۲/۰	۱۵۶/۱	۱۷۱/۲	۱۵۶/۵	۱۶۱/۳	۱۸۰/۸	۱۶۸/۵	۱۷۱/۶
	۱۴۸/۰	۱۶۴/۶	۱۸۳/۴	۱۸۶/۴	۱۶۴/۷	۱۶۴/۷	۱۷۵/۵	۱۵۵/۰	۱۴۷/۷	۱۷۹/۶	۱۶۶/۳	۱۶۰/۲	۱۷۱/۳	۱۵۰/۳	۱۶۵/۰	۱۹۳/۷
	۱۸۸/۶	۲۰۰/۴	۲۰۰/۲	۲۰۶/۸	۲۰۲/۵	۲۰۲/۵	۱۸۳/۱	۱۹۴/۰	۱۹۴/۰	۲۰۱/۸	۱۹۹/۳	۲۰۲/۲	۱۹۷/۷	۱۶۹/۷	۱۹۶/۸	۱۹۲/۷
	۱۴۹/۶	۱۶۴/۹	۱۶۱/۴	۱۶۷/۰	۱۳۲/۹	۱۳۲/۹	۱۶۵/۵	۱۷۱/۰	۱۴۷/۸	۱۵۸/۶	۱۷۲/۰	۱۴۲/۹	۱۶۹/۹	۱۵۳/۱	۱۶۰/۵	۱۶۷/۲
۱۶۸/۹	۱۶۳/۳	۱۷۴/۹	۱۷۹/۵	۱۵۰/۰	۱۷۸/۴	۱۴۶/۹	۱۶۰/۹	۱۴۱/۸	۱۸۲/۱	۱۷۰/۳	۱۷۳/۴	۱۸۴/۰	۱۵۴/۲	۱۶۲/۹	۱۶۰/۳	
۱۹۸/۵	۱۸۸/۷	۱۹۵/۶	۱۹۹/۲	۲۱۸/۴	۱۹۲/۹	۱۹۸/۶	۱۹۹/۴	۱۹۸/۳	۱۹۲/۰	۱۸۸/۳	۲۱۴/۲	۲۰۳/۷	۱۷۸/۱	۱۹۳/۲	۱۹۹/۹	
۲۳۱/۵	۲۴۶/۳	۲۴۶/۸	۲۴۸/۸	۲۳۲/۸	۲۴۸/۸	۲۳۷/۳	۲۵۱/۶	۲۲۷/۳	۲۴۹/۰	۲۵۶/۵	۲۴۸/۱	۲۵۰/۳	۲۵۸/۵	۲۲۲/۹	۲۵۵/۲	
۱۶۹/۲	۱۹۵/۸	۱۸۳/۰	۱۹۸/۰	۱۹۱/۸	۱۹۸/۰	۱۸۶/۷	۱۹۴/۱	۱۷۶/۳	۱۷۹/۱	۱۸۳/۸	۱۹۱/۴	۱۹۱/۷	۱۷۰/۲	۱۸۷/۰	۱۹۵/۶	
۱۱۷/۳	۱۲۲/۴	۱۲۲/۵	۱۲۶/۳	۱۲۱/۹	۱۲۰/۶	۱۱۹/۰	۱۲۹/۴	۱۲۰/۶	۱۱۷/۲	۱۲۰/۳	۱۲۱/۰	۱۲۶/۰	۱۱۸/۲	۱۲۵/۱	۱۲۲/۲	
۱۱۷/۳	۱۲۰/۱	۱۲۳/۰	۱۲۵/۱	۱۱۸/۸	۱۲۰/۷	۱۱۹/۴	۱۳۲/۶	۱۲۰/۷	۱۱۵/۸	۱۲۰/۵	۱۲۳/۷	۱۱۵/۲	۱۱۸/۵	۱۲۴/۲	۱۱۴/۷	
۱۱۷/۰	۱۱۹/۹	۱۲۲/۹	۱۲۵/۱	۱۱۸/۸	۱۲۰/۷	۱۱۹/۴	۱۳۱/۴	۱۲۰/۷	۱۱۵/۵	۱۱۹/۱	۱۲۳/۲	۱۱۵/۵	۱۱۸/۷	۱۲۴/۷	۱۱۴/۹	
۱۵۳/۴	۱۷۲/۸	۱۶۷/۱	۱۶۵/۲	۱۶۵/۲	۱۵۹/۹	۱۳۵/۳	۱۵۴/۹	۱۵۹/۹	۱۵۲/۸	۱۴۵/۱	۱۴۰/۸	۱۳۹/۱	۱۵۳/۹	۱۵۳/۸	۱۴۹/۶	
۱۰۶/۵	۱۰۶/۲	۱۰۴/۱	۱۳۴/۰	۱۲۲/۰	۱۲۳/۳	۱۲۰/۷	۱۲۰/۷	۱۲۳/۳	۱۲۴/۳	۱۳۴/۲	۱۱۷/۷	۱۳۲/۴	۱۲۹/۸	۱۱۴/۶	۱۴۳/۷	
۱۰۱/۰	۱۰۱/۰	۱۰۱/۰	۱۰۱/۰	۱۰۱/۰	۱۰۱/۰	۱۰۱/۰	۱۰۱/۰	۱۰۱/۰	۱۰۱/۰	۱۰۱/۰	۱۰۱/۰	۱۰۱/۰	۱۰۱/۰	۱۰۱/۰	۱۰۱/۰	
۲۰۱/۹	۲۱۱/۲	۲۱۸/۱	۲۰۰/۸	۱۹۶/۷	۲۰۲/۷	۲۰۱/۳	۱۹۶/۷	۲۰۲/۷	۲۰۳/۸	۲۰۴/۸	۲۱۰/۵	۲۱۲/۶	۲۰۱/۶	۲۰۸/۶	۲۰۱/۷	
۱۳۹/۲	۱۴۴/۸	۱۴۵/۰	۱۴۲/۱	۱۳۹/۷	۱۴۰/۲	۱۳۳/۰	۱۴۰/۶	۱۴۰/۲	۱۵۳/۰	۱۴۰/۶	۱۳۰/۱	۱۴۵/۷	۱۴۵/۶	۱۳۹/۱	۱۴۵/۰	
۱۴۶/۴	۱۶۲/۵	۱۵۹/۱	۱۵۹/۵	۱۵۵/۴	۱۶۳/۱	۱۵۵/۱	۱۵۱/۸	۱۶۳/۱	۱۶۷/۷	۱۶۳/۰	۱۵۲/۰	۱۵۸/۰	۱۵۳/۵	۱۶۴/۵	۱۶۲/۰	
۱۱۲/۷	۱۱۷/۱	۱۱۷/۲	۱۲۱/۷	۱۱۵/۷	۱۱۹/۸	۱۱۵/۹	۱۱۲/۵	۱۱۹/۸	۱۱۶/۸	۱۱۴/۶	۱۱۱/۰	۱۱۴/۷	۱۱۴/۵	۱۲۰/۱	۱۲۴/۹	
۱۷۲/۷	۱۸۳/۰	۱۸۶/۷	۱۷۶/۸	۱۸۴/۲	۱۸۱/۴	۱۶۴/۰	۱۶۲/۰	۱۸۱/۴	۱۹۷/۶	۱۷۸/۳	۱۸۰/۰	۱۸۷/۳	۱۸۱/۰	۱۸۹/۴	۱۷۵/۲	
۱۲۱/۹	۱۲۰/۲	۱۲۰/۰	۱۲۰/۳	۱۱۹/۳	۱۱۹/۵	۱۲۰/۵	۱۲۰/۵	۱۱۹/۶	۱۲۱/۹	۱۱۸/۴	۱۲۱/۹	۱۲۰/۸	۱۲۰/۹	۱۲۱/۲	۱۱۸/۹	
۱۵۵/۱	۱۷۸/۶	۱۶۴/۴	۱۵۷/۹	۱۶۶/۱	۱۶۶/۱	۱۶۶/۰	۱۶۲/۷	۱۶۲/۱	۱۵۷/۴	۱۵۶/۴	۱۸۵/۳	۱۶۱/۲	۱۶۸/۴	۱۵۷/۳	۱۷۵/۴	
۲۰۶/۳	۱۸۲/۹	۲۰۵/۰	۱۹۱/۶	۲۳۹/۱	۱۹۰/۲	۱۸۴/۷	۱۹۶/۴	۱۹۰/۲	۱۸۱/۶	۱۹۰/۸	۲۱۲/۶	۲۰۹/۱	۱۹۳/۶	۱۹۷/۰	۱۸۹/۸	
گروه‌های اختصاصی:																
۱- کالا																
۲- خدمات																
۳- مسکن، آب، برق و گاز و سایر سوخت‌ها																