



بانک مرکزی جمهوری اسلامی ایران  
مدیریت کل آمارهای اقتصادی  
اداره آمار اقتصادی  
دایره شاخص بهای کالاها و خدمات مصرفی

**شاخص بهای کالاها و خدمات مصرفی**  
**در مناطق شهری ایران**  
**تیرماه ۱۳۹۲**  
**(۱۳۹۰=۱۰۰)**


نقل مطالب فقط با ذکر مأخذ مجاز است


مردادماه ۱۳۹۲


[www.cbi.ir](http://www.cbi.ir)


## بسمه تعالی


### درصد تغییر شاخص کل بهای کالاها و خدمات مصرفی در مناطق شهری ایران


افزایش 


خردادماه ۱۳۹۲ نسبت به ماه قبل   
۳/۴


تیرماه ۱۳۹۲ نسبت به ماه قبل   
۱/۴


خرداد ماه ۱۳۹۲ نسبت به ماه مشابه سال قبل   
۴۵/۱

تیرماه ۱۳۹۲ نسبت به ماه مشابه سال قبل   
۴۴/۰

سه ماه اول سال ۱۳۹۲ نسبت به دوره مشابه سال قبل   
۴۳/۰

چهارماه اول سال ۱۳۹۲ نسبت به دوره مشابه سال قبل   
۴۳/۳

دوازدهماه منتهی به خردادماه ۱۳۹۲ نسبت به دوازدهماه منتهی به خردادماه ۱۳۹۱   
۳۵/۹

دوازدهماه منتهی به تیرماه ۱۳۹۲ نسبت به دوازدهماه منتهی به تیرماه ۱۳۹۱   
۳۷/۵

## خلاصه نتایج شاخص بهای کالاها و خدمات مصرفی در مناطق شهری ایران

تیرماه ۱۳۹۲

(۱۳۹۰=۱۰۰)

افزایش

کاهش

درصد تغییر نسبت به :

	ماه مشابه سال قبل	ماه قبل	
	۴۴/۰	۱/۴	<b>شاخص کل</b>
			<b>گروه‌های اصلی :</b>
	۵۲/۱	۰/۳	۱- خوراکی‌ها و آشامیدنی‌ها
	۹۵/۴	۰/۳	۲- دخانیات
	۶۳/۵	۲/۱	۳- پوشاک و کفش
	۲۱/۸	۲/۷	۴- مسکن، آب، برق و گاز و سایر سوخت‌ها
	۸۲/۱	۳/۳	۵- اثاث، لوازم و خدمات مورد استفاده در خانه
	۴۵/۸	۵/۲	۶- بهداشت و درمان
	۵۱/۷	۱/۷	۷- حمل و نقل
	۱۰/۷	۱/۵	۸- ارتباطات
	۵۲/۰	۰/۳	۹- تفریح و امور فرهنگی
	۱۱/۷	۰/۳	۱۰- تحصیل
	۴۷/۳	۱/۵	۱۱- رستوران و هتل
	۶۹/۱	۱/۵	۱۲- کالاها و خدمات متفرقه
			<b>گروه‌های اختصاصی :</b>
	۵۶/۳	۰/۷	۱- کالا
	۲۸/۴	۲/۷	۲- خدمت
	۲۱/۸	۲/۷	۳- مسکن، آب، برق و گاز و سایر سوخت‌ها

## شاخص بهای کالاها و خدمات مصرفی در مناطق شهری ایران

تیرماه ۱۳۹۲

(۱۳۹۰=۱۰۰)

شاخص بهای کالاها و خدمات مصرفی در مناطق شهری ایران (شاخص تورم) در تیرماه ۱۳۹۲ به عدد ۱۷۱/۷ رسید که نسبت به ماه قبل ۱/۴ درصد افزایش داشت. این تغییر از ۳/۴ درصد افزایش مربوط به خردادماه، کمتر بوده است. شاخص مذکور نسبت به ماه مشابه سال قبل ۴۴/۰ درصد افزایش یافت (جدول شماره ۱، ۴ و ۵).

طی چهار ماه اول سال جاری شاخص بهای کالاها و خدمات مصرفی نسبت به دوره مشابه سال قبل ۴۳/۳ درصد افزایش داشته است.

میزان تورم در دوازده ماه منتهی به تیرماه ۱۳۹۲ نسبت به دوازده ماه منتهی به تیرماه ۱۳۹۱ معادل ۳۷/۵ درصد می باشد (جدول شماره ۴).

شاخص کل بهای کالاها و خدمات مصرفی در تیرماه ۱۳۹۲ پس از حذف نوسانات فصلی نسبت به ماه قبل ۲/۰ درصد افزایش یافت (جدول شماره ۶).

شاخص کل بهای کالاها و خدمات مصرفی در تیرماه ۱۳۹۲ در تمام استان های کشور با افزایش همراه بود. بیشترین میزان افزایش متعلق به استان البرز معادل ۲/۹ درصد و کمترین آن مربوط به استان های اصفهان و قزوین هر یک معادل ۰/۴ درصد بود. شاخص مذکور در استان تهران معادل ۲/۱ درصد افزایش داشته است (جدول شماره ۷).

### گروه های اصلی

#### ۱- خوراکی ها و آشامیدنی ها

در تیرماه ۱۳۹۲ شاخص بهای گروه خوراکی ها و آشامیدنی ها در مقایسه با ماه قبل معادل ۰/۳ درصد کاهش یافت. این کاهش بیشتر ناشی از پایین آمدن شاخص بهای تعدادی از اقلام و گروه ها مانند میوه های جالیزی معادل ۱۴/۵ درصد، گوجه فرنگی ۱۲/۰ درصد، انگور ۲۳/۳ درصد، سبزی های ریشه ای ۹/۸ درصد، هلو ۱۸/۷ درصد، بادنجان ۱۶/۷ درصد، موز ۵/۶ درصد، آلبالو و گیلاس ۲۱/۲ درصد، خیار ۵/۱ درصد، گوشت دام ۰/۵ درصد، سیب درختی ۲/۶ درصد، تخم مرغ ۳/۳ درصد، لیموترش ۷/۴ درصد، روغن نباتی مایع ۰/۸ درصد و برنج خارجی ۰/۱ درصد بوده است. در این ماه شاخص بهای برخی از اقلام و گروه ها مانند گوشت مرغ معادل ۷/۲ درصد، برنج ایرانی درجه یک ۴/۵ درصد، نوشابه، آبمیوه و شربت ۵/۳ درصد، سبزی های برگی ۴/۲ درصد، قند، شکر، مربا، عسل، شکلات و محصولات قنادی ۲/۱ درصد، بیسکویت، کیک و

شیرینی خشک ۳/۶ درصد، مغز گردو ۵/۹ درصد، فرآورده‌های سبزی ۳/۹ درصد، انواع ماهی آب‌های جنوب ۴/۸ درصد، انواع ماست ۲/۰ درصد، انواع کره ۵/۹ درصد، برنج ایرانی درجه دو ۳/۳ درصد، انواع شیر ۱/۲ درصد، نمک و ادویه، سس‌ها و چاشنی‌ها و ترکیبات خوراکی ۳/۵ درصد، انواع خرما ۷/۷ درصد، انواع پنیر ۱/۰ درصد، ماکارونی ۴/۷ درصد، لوبیا چیتی ۴/۵ درصد، کنسرو ماهی ۲/۷ درصد، لوبیا قرمز ۷/۹ درصد، انواع ماهی آب‌های شمال ۵/۰ درصد و انواع کالباس ۱/۸ درصد افزایش داشت. در مقایسه با ماه مشابه سال قبل شاخص بهای گروه خوراکی‌ها و آشامیدنی‌ها معادل ۵۲/۱ درصد افزایش نشان می‌دهد. در گروه مذکور شاخص بهای خوراکی‌ها ۵۱/۳ درصد و آشامیدنی‌ها ۷۱/۴ درصد نسبت به ماه مشابه سال قبل افزایش داشته است (جدول شماره ۱، ۴ و ۵).

شاخص بهای گروه مذکور پس از حذف نوسانات فصلی نسبت به ماه قبل ۲/۱ درصد افزایش داشت (جدول شماره ۶).

## ۲- دخانیات

در ماه مورد بررسی، شاخص بهای گروه دخانیات نسبت به ماه قبل معادل ۰/۳ درصد افزایش یافت. این افزایش بیشتر در اثر بالا رفتن شاخص بهای انواع سیگار خارجی معادل ۰/۳ درصد بود. در مقایسه با ماه مشابه سال قبل شاخص بهای گروه دخانیات معادل ۹۵/۴ درصد افزایش داشته است (جدول شماره ۱، ۴ و ۵).

## ۳- پوشاک و کفش

در تیرماه ۱۳۹۲، شاخص بهای گروه پوشاک و کفش نسبت به ماه قبل معادل ۲/۱ درصد افزایش یافت. این افزایش بیشتر ناشی از بالا رفتن شاخص بهای گروه پوشاک آماده معادل ۱/۸ درصد بود. همچنین در این ماه شاخص بهای گروه‌های انواع کفش معادل ۲/۸ درصد، پارچه برای تهیه پوشاک ۲/۱ درصد و اجرت دوخت و شستشوی لباس ۳/۰ درصد افزایش داشت. شاخص بهای گروه مذکور نسبت به ماه مشابه سال قبل معادل ۶۳/۵ درصد افزایش داشته است (جدول شماره ۱، ۴ و ۵).

## ۴- مسکن، آب، برق و گاز و سایر سوخت‌ها

در تیرماه ۱۳۹۲، شاخص بهای گروه مسکن، آب، برق و گاز و سایر سوخت‌ها نسبت به ماه قبل با افزایشی معادل ۲/۷ درصد همراه بود. افزایش فوق در اثر بالا رفتن شاخص بهای ارزش اجاری مسکن شخصی و اجاره بهای مسکن غیرشخصی هر یک معادل ۳/۰ درصد و تعمیرات و خدمات ساختمانی ۲/۱ درصد بوده است. در مقایسه با ماه مشابه سال قبل شاخص بهای گروه مسکن، آب، برق و گاز و سایر سوخت‌ها ۲۱/۸ درصد افزایش داشته است (جدول شماره ۱، ۴ و ۵).

## ۵- اثاث، لوازم و خدمات مورد استفاده در خانه

در ماه مورد بررسی، شاخص بهای گروه اثاث، لوازم و خدمات مورد استفاده در خانه نسبت به ماه قبل معادل ۳/۳ درصد افزایش داشت. این افزایش بیشتر ناشی از بالا رفتن شاخص بهای گروه‌های مبلمان، اثاث، فرش و انواع کفپوش معادل ۷/۱ درصد، وسایل خانگی ۱/۹ درصد، ظروف و لوازم آشپزخانه ۲/۲ درصد، کالاها و خدمات مورد استفاده در خانه و خدمات خانگی ۲/۱ درصد، منسوجات مورد استفاده در خانه ۱/۷ درصد و ابزار و وسایل برای خانه ۱/۶ درصد بوده است.

در ماه مورد گزارش نسبت به ماه مشابه سال قبل شاخص بهای گروه اثاث، لوازم و خدمات مورد استفاده در خانه معادل ۸۲/۱ درصد افزایش داشته است (جدول شماره ۱، ۴ و ۵).

## ۶- بهداشت و درمان

در تیرماه ۱۳۹۲، شاخص بهای گروه بهداشت و درمان نسبت به ماه قبل با افزایشی معادل ۵/۲ درصد مواجه شد. افزایش فوق بیشتر در اثر بالا رفتن شاخص بهای گروه‌های محصولات دارویی معادل ۱۰/۴ درصد، خدمات پزشکی، دندانپزشکی و پیراپزشکی ۳/۸ درصد و هزینه‌های بیمارستانی ۴/۵ درصد بوده است.

در مقایسه با ماه مشابه سال قبل شاخص بهای گروه بهداشت و درمان معادل ۴۵/۸ درصد افزایش داشته است (جدول شماره ۱، ۴ و ۵).

شاخص بهای گروه مذکور پس از حذف نوسانات فصلی نسبت به ماه قبل ۴/۹ درصد افزایش نشان می‌دهد (جدول شماره ۶).

## ۷- حمل و نقل

در ماه مورد گزارش، شاخص بهای گروه حمل و نقل نسبت به ماه قبل معادل ۱/۷ درصد افزایش یافت. این افزایش بیشتر ناشی از بالا رفتن شاخص بهای گروه‌های کرایه مسافرت زمینی معادل ۳/۳ درصد، اتومبیل سواری ۱/۴ درصد، تعمیرات و سوخت وسایل نقلیه شخصی ۰/۸ درصد و کرایه مسافرت ریلی داخل شهر (کرایه مترو) ۲۲/۱ درصد بوده است.

در تیرماه ۱۳۹۲ نسبت به ماه مشابه سال قبل شاخص بهای گروه حمل و نقل معادل ۵۱/۷ درصد افزایش داشته است (جدول شماره ۱، ۴ و ۵).

شاخص بهای گروه مذکور پس از حذف نوسانات فصلی نسبت به ماه قبل معادل ۱/۷ درصد افزایش داشته است (جدول شماره ۶).

## ۸- ارتباطات

در تیرماه ۱۳۹۲، شاخص بهای گروه ارتباطات نسبت به ماه قبل معادل ۱/۵ درصد کاهش داشت.

در مقایسه با ماه مشابه سال قبل شاخص بهای گروه ارتباطات ۱۰/۷ درصد افزایش داشته است (جدول شماره ۱، ۴ و ۵).

## ۹ - تفریح و امور فرهنگی

در ماه مورد بررسی، شاخص بهای گروه تفریح و امور فرهنگی نسبت به ماه قبل معادل ۰/۳ درصد کاهش داشت. این کاهش بیشتر ناشی از پایین آمدن شاخص بهای گروه‌های وسایل صوتی، تصویری، عکاسی و فیلمبرداری و کامپیوتر معادل ۲/۵ درصد و هزینه مسافرت با تور ۰/۶ درصد بوده است. در ضمن در این ماه شاخص بهای گروه‌های لوازم تفریح، بازی و ورزشی معادل ۲/۲ درصد، خدمات تفریحی و فرهنگی ۲/۱ درصد و نوشت‌افزار ۲/۷ درصد افزایش داشت. در مقایسه با ماه مشابه سال قبل شاخص بهای گروه تفریح و امور فرهنگی معادل ۵۲/۰ درصد افزایش داشته است (جداول شماره ۱، ۴ و ۵).

## ۱۰ - تحصیل

در تیرماه ۱۳۹۲، شاخص بهای گروه تحصیل نسبت به ماه قبل معادل ۰/۳ درصد افزایش یافت. این افزایش در اثر بالا رفتن شاخص بهای کلاس‌های تقویتی معادل ۲/۵ درصد بوده است. در مقایسه با ماه مشابه سال قبل شاخص بهای گروه تحصیل ۱۱/۷ درصد افزایش داشته است (جداول شماره ۱، ۴ و ۵).

## ۱۱ - رستوران و هتل

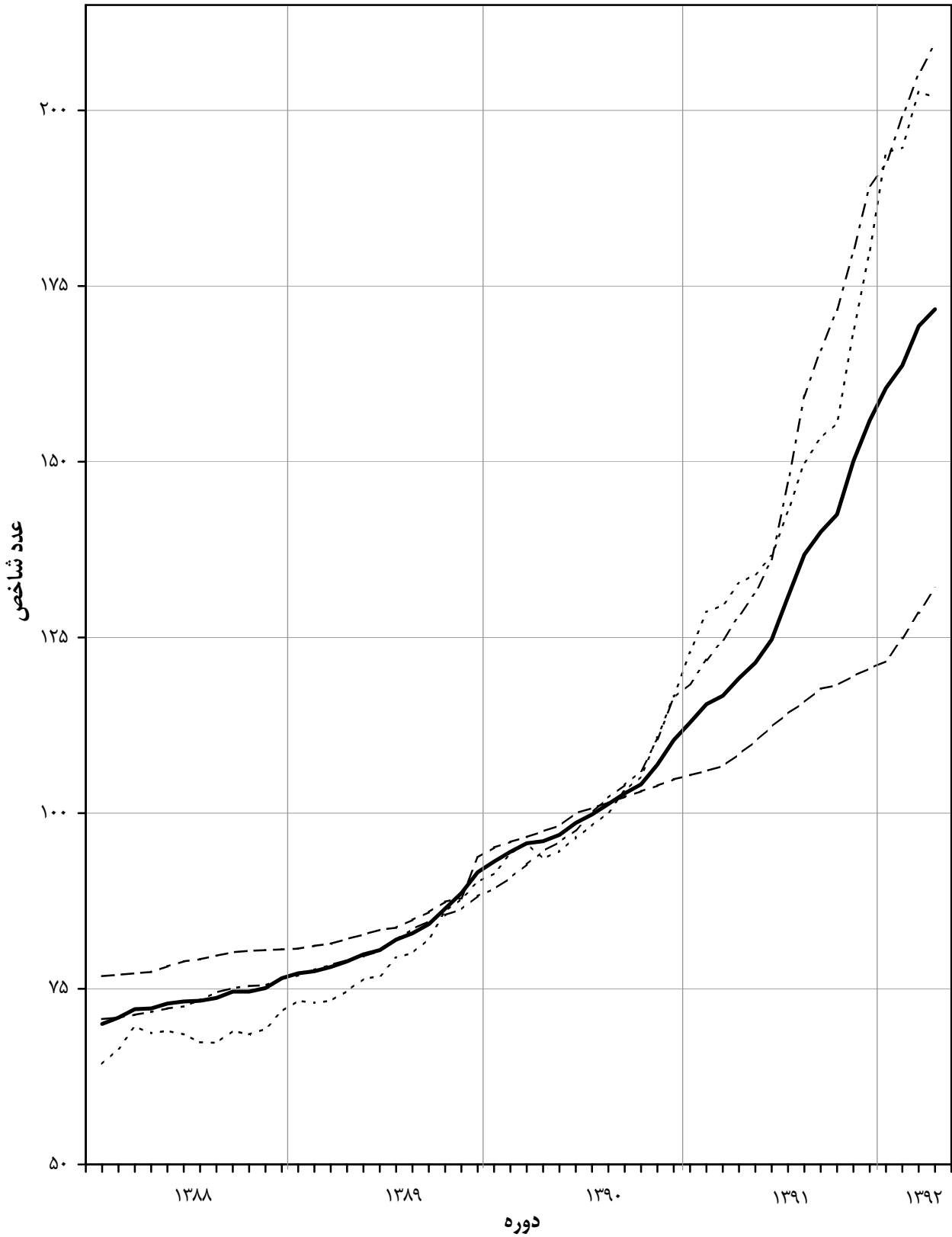
در ماه مورد گزارش، شاخص بهای گروه رستوران و هتل نسبت به ماه قبل معادل ۱/۵ درصد افزایش یافت. این افزایش بیشتر ناشی از بالا رفتن شاخص بهای گروه هزینه غذای آماده در خارج از خانه معادل ۱/۶ درصد بود. همچنین در این گروه شاخص بهای غذای آماده جهت مجالس و مراسم معادل ۰/۹ درصد و هزینه هتل و مهمانپذیر ۳/۱ درصد افزایش داشت. در مقایسه با ماه مشابه سال قبل شاخص بهای گروه رستوران و هتل ۴۷/۳ درصد افزایش داشته است (جداول شماره ۱، ۴ و ۵).

## ۱۲ - کالاها و خدمات متفرقه

در تیرماه ۱۳۹۲، شاخص بهای گروه کالاها و خدمات متفرقه نسبت به ماه قبل با افزایشی معادل ۱/۵ درصد مواجه شد. افزایش فوق بیشتر تحت تأثیر بالا رفتن شاخص بهای گروه‌های لوازم بهداشتی و آرایشی و خدمات شخصی معادل ۲/۰ درصد و لوازم شخصی ۲/۲ درصد بوده است. در ضمن در ماه مذکور شاخص بهای اجرت ساخت طلای ۱۸ عیار معادل ۰/۹ درصد کاهش یافت.

شاخص بهای گروه فوق در مقایسه با ماه مشابه سال قبل معادل ۶۹/۱ درصد افزایش داشته است (جداول شماره ۱، ۴ و ۵).

شاخص بهای کالاها و خدمات مصرفی در مناطق شهری ایران  
( $1390=100$ )



— شاخص کل  
 - - - - - پوشاک و کفش  
 - - - - - خوراکی ها و آشامیدنی ها  
 - - - - - مسکن، آب، برق و گاز و سایر سوخت ها



جدول شماره ۱  
شاخص بهای کالاها و خدمات مصرفی در مناطق شهری ایران  
اعداد شاخص و درصد تغییر آن‌ها  
تیرماه ۱۳۹۲  
(۱۳۹۰=۱۰۰)

درصد تغییر				عدد شاخص تیرماه ۱۳۹۲	ضریب * اهمیت سال پایه	گروه
تیرماه ۱۳۹۱ نسبت به ماه مشابه سال قبل		تیرماه ۱۳۹۲ نسبت به ماه مشابه سال قبل				
۲۴/۲	۲/۱	۴۴/۰	۱/۴	۱۷۱/۷	۱۰۰/۰۰	شاخص کل گروه‌های اصلی و منتخب فرعی:
۴۱/۹	۲/۴	۵۲/۱	-۰/۳	۲۰۱/۹	۲۷/۳۸	۱- خوراکی‌ها و آشامیدنی‌ها
۴۲/۱	۲/۳	۵۱/۳	-۰/۵	۲۰۱/۱	۲۶/۲۷	خوراکی‌ها
۲۹/۶	۷/۵	۴۹/۵	۱/۶	۱۹۱/۰	۵/۰۵	غلات و نان
۴۸/۵	۷/۴	۳۱/۷	۱/۸	۱۹۰/۸	۶/۱۲	گوشت
۵۰/۵	۱۰/۳	۵۷/۸	۳/۰	۲۲۳/۷	۰/۷۳	ماهی و حیوانات دریایی
۴۳/۹	۷/۳	۴۲/۸	۰/۶	۱۸۶/۳	۳/۰۷	لبنیات و تخم پرندگان
۳۲/۱	۲/۳	۵۴/۹	۱/۱	۲۰۴/۰	۰/۹۴	روغن‌ها و چربی‌ها
۴۶/۷	-۹/۰	۶۹/۲	-۴/۹	۲۳۲/۱	۵/۳۸	میوه‌ها و خشکبار
۵۸/۵	-۱/۶	۶۸/۷	-۳/۶	۲۰۳/۴	۳/۴۲	انواع سبزی، حبوب و فرآورده‌های سبزی
۲۳/۷	۱/۷	۵۶/۸	۲/۱	۱۸۸/۳	۱/۲۳	قند، شکر، مربا، عسل، شکلات و محصولات قنادی
۱۹/۳	۳/۳	۶۷/۰	۳/۵	۱۹۶/۱	۰/۳۳	نمک و ادویه، سس‌ها و چاشنی‌ها و ترکیبات خوراکی
۳۵/۶	۳/۵	۷۱/۴	۳/۶	۲۲۲/۵	۱/۱۱	آشامیدنی‌ها
۴۹/۴	-۰/۱	۹۵/۴	۰/۳	۲۷۶/۷	۰/۳۵	۲- دخانیات
۳۵/۴	۲/۸	۶۳/۵	۲/۱	۲۰۹/۵	۴/۹۴	۳- پوشاک و کفش
۱۱/۳	۱/۶	۲۱/۸	۲/۷	۱۳۲/۰	۳۲/۸۲	۴- مسکن، آب، برق و گاز و سایر سوخت‌ها
۱۰/۲	۱/۷	۲۲/۴	۳/۰	۱۳۲/۲	۷/۵۱	اجاره بهای مسکن غیرشخصی
۱۰/۱	۱/۷	۲۲/۱	۳/۰	۱۳۱/۷	۲۰/۹۲	ارزش اجاری مسکن شخصی
۲۶/۰	۳/۲	۴۴/۷	۲/۱	۱۷۶/۱	۱/۷۱	تعمیرات و خدمات ساختمانی
۶۸/۶	۰	۰	۰	۱۲۱/۲	۰/۵۳	آب
۱/۰	۰	۰	۰	۱۰۱/۰	۲/۱۶	برق و گاز و سایر سوخت‌ها
۲۸/۹	۳/۰	۸۲/۱	۳/۳	۲۲۸/۰	۵/۱۳	۵- اثاث، لوازم و خدمات مورد استفاده در خانه
۱۸/۳	۱/۸	۴۵/۸	۵/۲	۱۶۵/۸	۶/۹۸	۶- بهداشت و درمان
۱۴/۹	۲/۲	۵۱/۷	۱/۷	۱۷۰/۸	۹/۸۷	۷- حمل و نقل
۴/۲	-۰/۳	۱۰/۷	-۱/۵	۱۱۴/۴	۲/۳۸	۸- ارتباطات
۲۶/۲	۲/۸	۵۲/۰	-۰/۳	۱۸۲/۴	۲/۸۵	۹- تفریح و امور فرهنگی
۱۶/۳	۰/۲	۱۱/۷	۰/۳	۱۲۲/۱	۲/۲۴	۱۰- تحصیل
۳۰/۹	۴/۲	۴۷/۳	۱/۵	۱۸۵/۹	۱/۸۶	۱۱- رستوران و هتل
۳۲/۳	۲/۲	۶۹/۱	۱/۵	۲۱۴/۲	۳/۲۰	۱۲- کالاها و خدمات متفرقه
						گروه‌های اختصاصی:
۳۳/۳	۲/۳	۵۶/۳	۰/۷	۱۹۷/۲	۵۲/۶۸	۱- کالا
۱۴/۲	۱/۸	۲۸/۴	۲/۷	۱۴۲/۶	۴۷/۳۲	۲- خدمت
۱۱/۳	۱/۶	۲۱/۸	۲/۷	۱۳۲/۰	۳۲/۸۲	۳- مسکن، آب، برق و گاز و سایر سوخت‌ها

\* اختلاف بین ضریب اهمیت گروه‌ها با جمع ضرایب زیر گروه‌های آن مربوط به سراسر است (روند) کردن اعداد است.

جدول شماره ۲  
 شاخص بهای کالاها و خدمات مصرفی در مناطق شهری ایران  
 اعداد شاخص کل، گروه‌های اصلی و گروه‌های اختصاصی  
 (۱۳۹۰=۱۰۰)

گروه‌های اختصاصی			گروه‌های اصلی											شاخص کل	گروه دوره	
مسکن، آب، برق و گاز و سایر سوخت‌ها	خدمت	کالا	کالاها و خدمات متفرقه	رستوران و هتل	تحصیل	تفریح و امور فرهنگی	ارتباطات	حمل و نقل	بهداشت و درمان	اثاث، لوازم و خدمات مورد استفاده در خانه	مسکن، آب، برق و گاز و سایر سوخت‌ها	پوشاک و کفش	دخانیات			خوراکی‌ها و آشامیدنی‌ها
۲/۱	۱/۳	۳/۰	۳/۴	۱/۷	۱/۴	۸/۴	۹/۳	۳/۳	۱/۰	۵/۴	۲/۱	۵/۳	۳/۹	۱/۹	۲/۵	۱۳۶۹
۲/۶	۱/۸	۳/۶	۳/۸	۲/۲	۱/۸	۸/۳	۱۰/۷	۴/۵	۱/۳	۵/۸	۲/۶	۵/۹	۴/۳	۲/۴	۳/۰	۱۳۷۰
۳/۳	۲/۴	۴/۴	۴/۳	۲/۹	۲/۵	۸/۳	۱۱/۶	۵/۵	۲/۰	۶/۴	۳/۳	۶/۶	۴/۳	۳/۲	۳/۷	۱۳۷۱
۳/۹	۳/۳	۵/۴	۵/۲	۳/۶	۳/۶	۱۰/۱	۱۴/۰	۶/۷	۲/۹	۷/۸	۳/۹	۷/۶	۵/۴	۳/۹	۴/۵	۱۳۷۲
۴/۷	۴/۳	۷/۶	۶/۸	۴/۷	۵/۱	۱۵/۹	۲۲/۵	۹/۶	۴/۱	۱۱/۱	۴/۷	۱۰/۵	۸/۱	۵/۳	۶/۱	۱۳۷۳
۶/۰	۶/۱	۱۲/۰	۹/۷	۶/۹	۶/۵	۲۷/۲	۳۷/۸	۱۳/۷	۵/۵	۱۷/۳	۶/۰	۱۷/۰	۱۳/۸	۸/۵	۹/۱	۱۳۷۴
۸/۱	۸/۵	۱۴/۰	۱۳/۲	۹/۱	۸/۴	۳۳/۸	۴۸/۰	۱۵/۸	۷/۴	۲۰/۴	۸/۱	۲۲/۹	۱۳/۴	۹/۸	۱۱/۲	۱۳۷۵
۱۰/۶	۱۰/۴	۱۵/۷	۱۶/۱	۱۰/۲	۸/۹	۳۳/۷	۵۰/۷	۱۸/۱	۹/۳	۲۱/۸	۱۰/۶	۲۶/۰	۱۴/۷	۱۱/۲	۱۳/۱	۱۳۷۶
۱۲/۸	۱۲/۳	۱۸/۳	۱۷/۸	۱۲/۷	۹/۸	۳۵/۴	۵۸/۷	۲۰/۸	۱۱/۴	۲۳/۳	۱۲/۸	۲۷/۳	۱۹/۱	۱۳/۹	۱۵/۵	۱۳۷۷
۱۵/۲	۱۵/۱	۲۲/۰	۲۱/۱	۱۵/۸	۱۱/۵	۴۲/۰	۷۰/۲	۲۶/۶	۱۴/۲	۲۶/۷	۱۵/۲	۲۹/۱	۲۴/۷	۱۷/۰	۱۸/۶	۱۳۷۸
۱۸/۰	۱۷/۷	۲۴/۰	۲۳/۷	۱۸/۶	۱۴/۷	۴۳/۸	۷۵/۶	۲۸/۸	۱۷/۱	۲۹/۸	۱۸/۰	۳۱/۷	۲۴/۸	۱۸/۵	۲۱/۰	۱۳۷۹
۲۱/۴	۲۱/۳	۲۵/۴	۲۵/۶	۲۰/۹	۱۹/۵	۴۷/۶	۷۶/۳	۳۱/۱	۱۹/۸	۳۰/۹	۲۱/۴	۳۳/۲	۲۵/۳	۱۹/۹	۲۳/۴	۱۳۸۰
۲۵/۶	۲۴/۸	۲۸/۸	۲۷/۶	۲۴/۵	۲۴/۲	۴۸/۴	۸۲/۱	۳۴/۳	۲۳/۰	۳۲/۶	۲۵/۶	۳۴/۵	۳۴/۱	۲۳/۷	۲۷/۱	۱۳۸۱
۳۰/۳	۲۹/۹	۳۲/۵	۳۱/۰	۲۸/۷	۲۹/۲	۵۱/۸	۹۰/۰	۳۹/۰	۲۶/۸	۳۵/۸	۳۰/۳	۳۷/۲	۳۸/۱	۲۷/۳	۳۱/۳	۱۳۸۲
۳۵/۸	۳۵/۵	۳۶/۶	۳۴/۹	۳۳/۳	۳۵/۸	۵۳/۹	۱۰۱/۱	۴۳/۳	۳۱/۵	۴۱/۵	۳۵/۸	۴۰/۸	۴۲/۱	۳۱/۳	۳۶/۱	۱۳۸۳
۴۰/۰	۴۰/۰	۳۹/۷	۳۸/۸	۳۷/۲	۴۲/۴	۵۷/۱	۹۹/۲	۴۵/۲	۳۶/۴	۴۶/۴	۴۰/۰	۴۴/۲	۴۴/۵	۳۴/۷	۳۹/۸	۱۳۸۴
۴۵/۳	۴۵/۷	۴۳/۶	۴۴/۶	۴۱/۴	۵۱/۳	۶۰/۴	۹۸/۴	۴۸/۳	۴۱/۵	۵۱/۷	۴۵/۳	۴۷/۹	۴۸/۳	۳۹/۳	۴۴/۶	۱۳۸۵
۵۴/۹	۵۴/۸	۵۱/۲	۵۱/۹	۴۸/۵	۵۸/۵	۶۵/۳	۹۸/۲	۵۴/۸	۴۸/۵	۶۰/۰	۵۴/۹	۵۴/۹	۵۹/۲	۴۷/۸	۵۲/۷	۱۳۸۶
۷۰/۲	۶۹/۰	۶۳/۹	۶۴/۴	۶۲/۹	۶۷/۰	۷۲/۰	۹۸/۰	۶۴/۴	۵۹/۹	۷۴/۲	۷۰/۲	۶۶/۵	۷۰/۶	۶۲/۲	۶۶/۱	۱۳۸۷
۷۸/۸	۷۸/۸	۶۸/۹	۷۲/۵	۷۲/۷	۷۷/۷	۷۸/۳	۹۸/۴	۶۸/۲	۷۱/۲	۷۷/۴	۷۸/۸	۷۳/۳	۹۱/۹	۶۸/۳	۷۳/۲	۱۳۸۸
۸۴/۶	۸۷/۲	۷۸/۵	۸۲/۰	۸۴/۸	۸۷/۷	۸۷/۴	۹۸/۲	۷۸/۴	۸۵/۳	۸۴/۵	۸۴/۶	۸۱/۹	۹۴/۰	۷۹/۴	۸۲/۳	۱۳۸۹
۱۰۰/۰	۱۰۰/۰	۱۰۰/۰	۱۰۰/۰	۱۰۰/۰	۱۰۰/۰	۱۰۰/۰	۱۰۰/۰	۱۰۰/۰	۱۰۰/۰	۱۰۰/۰	۱۰۰/۰	۱۰۰/۰	۱۰۰/۰	۱۰۰/۰	۱۰۰/۰	۱۳۹۰
۱۱۲/۹	۱۱۷/۶	۱۴۱/۸	۱۴۶/۶	۱۳۸/۷	۱۱۴/۱	۱۴۱/۰	۱۰۷/۵	۱۲۹/۵	۱۲۴/۷	۱۵۰/۹	۱۱۲/۹	۱۴۷/۸	۱۸۲/۵	۱۴۴/۶	۱۳۰/۵	۱۳۹۱
۱۰۸/۴	۱۱۱/۱	۱۲۶/۲	۱۲۶/۷	۱۲۶/۲	۱۰۹/۳	۱۲۰/۰	۱۰۳/۳	۱۱۲/۶	۱۱۳/۷	۱۲۵/۲	۱۰۸/۴	۱۲۸/۱	۱۴۱/۶	۱۳۲/۷	۱۱۹/۲	تیر
۱۱۰/۲	۱۱۳/۳	۱۲۸/۴	۱۳۰/۳	۱۲۸/۳	۱۰۹/۴	۱۲۲/۷	۱۰۴/۳	۱۱۵/۹	۱۱۸/۳	۱۲۸/۷	۱۱۰/۲	۱۳۱/۳	۱۴۴/۷	۱۳۴/۰	۱۲۱/۴	مرداد
۱۱۲/۳	۱۱۶/۰	۱۳۲/۲	۱۳۵/۲	۱۳۶/۸	۱۰۹/۶	۱۳۰/۱	۱۰۴/۵	۱۱۹/۹	۱۲۳/۳	۱۳۴/۹	۱۱۲/۳	۱۳۶/۱	۱۵۲/۵	۱۳۶/۶	۱۲۴/۷	شهریور
۱۱۴/۲	۱۱۸/۸	۱۴۱/۲	۱۴۴/۶	۱۴۲/۱	۱۱۲/۵	۱۴۴/۰	۱۰۶/۳	۱۳۰/۰	۱۲۷/۸	۱۵۱/۳	۱۱۴/۲	۱۴۷/۰	۱۸۲/۶	۱۴۲/۹	۱۳۰/۸	مهر
۱۱۵/۸	۱۲۱/۶	۱۵۰/۱	۱۵۶/۲	۱۴۷/۲	۱۱۹/۲	۱۵۶/۴	۱۰۸/۲	۱۳۷/۷	۱۳۱/۶	۱۶۶/۷	۱۱۵/۸	۱۵۹/۴	۲۰۸/۳	۱۴۹/۹	۱۳۶/۸	آبان
۱۱۷/۷	۱۲۴/۰	۱۵۳/۹	۱۶۴/۳	۱۵۰/۴	۱۲۰/۶	۱۵۷/۹	۱۰۹/۲	۱۳۹/۹	۱۳۴/۶	۱۷۳/۶	۱۱۷/۷	۱۶۵/۹	۲۱۸/۶	۱۵۳/۴	۱۴۰/۰	آذر
۱۱۸/۲	۱۲۵/۵	۱۵۷/۴	۱۷۱/۱	۱۵۳/۶	۱۲۰/۷	۱۶۳/۳	۱۱۴/۱	۱۴۴/۰	۱۳۷/۹	۱۸۰/۰	۱۱۸/۲	۱۷۱/۶	۲۲۵/۶	۱۵۵/۵	۱۴۲/۵	دی
۱۱۹/۵	۱۲۷/۲	۱۷۰/۰	۱۷۹/۶	۱۵۸/۸	۱۲۰/۸	۱۶۹/۷	۱۱۵/۱	۱۶۳/۰	۱۳۹/۱	۱۸۹/۳	۱۱۹/۵	۱۷۹/۹	۲۴۴/۳	۱۶۸/۵	۱۵۰/۱	بهمن
۱۲۰/۶	۱۲۹/۷	۱۷۸/۹	۱۹۰/۱	۱۶۶/۳	۱۲۰/۹	۱۷۹/۵	۱۱۶/۷	۱۶۳/۱	۱۴۱/۳	۲۰۴/۶	۱۲۰/۶	۱۸۹/۳	۲۵۱/۵	۱۸۰/۰	۱۵۵/۹	اسفند
۱۲۱/۶	۱۳۱/۰	۱۸۶/۴	۱۹۶/۷	۱۷۲/۷	۱۲۱/۰	۱۷۹/۱	۱۱۶/۳	۱۵۸/۹	۱۴۳/۱	۲۰۷/۷	۱۲۱/۶	۱۹۲/۳	۲۵۹/۴	۱۹۴/۰	۱۶۰/۵	فروردین
۱۲۴/۹	۱۳۴/۷	۱۸۹/۱	۲۰۵/۴	۱۷۹/۵	۱۲۱/۲	۱۸۰/۷	۱۱۶/۴	۱۶۳/۱	۱۴۶/۸	۲۱۴/۹	۱۲۴/۹	۱۹۹/۱	۲۷۱/۴	۱۹۴/۷	۱۶۳/۷	اردیبهشت
۱۲۸/۵	۱۳۸/۹	۱۹۵/۸	۲۱۱/۱	۱۸۳/۱	۱۲۱/۷	۱۸۲/۹	۱۱۶/۱	۱۶۸/۰	۱۵۷/۶	۲۲۰/۷	۱۲۸/۵	۲۰۵/۲	۲۷۵/۹	۲۰۲/۶	۱۶۹/۳	خرداد
۱۳۲/۰	۱۴۲/۶	۱۹۷/۲	۲۱۴/۲	۱۸۵/۹	۱۲۲/۱	۱۸۲/۴	۱۱۴/۴	۱۷۰/۸	۱۶۵/۸	۲۲۸/۰	۱۳۲/۰	۲۰۹/۵	۲۷۶/۷	۲۰۱/۹	۱۷۱/۷	تیر

## شاخص کل بهای کالاها و خدمات مصرفی در مناطق شهری ایران

اعداد شاخص کل به تفکیک ماه و درصد تغییر سالانه آن (نرخ تورم) در سال های مختلف

(۱۳۹۰=۱۰۰)

درصد تغییر* سالانه (نرخ تورم)	متوسط سال	اسفند	بهمن	دی	آذر	آبان	مهر	شهریور	مرداد	تیر	خرداد	اردیبهشت	فروردین	ماه
														سال
۹/۰	۲/۵	۲/۶	۲/۶	۲/۵	۲/۵	۲/۴	۲/۴	۲/۴	۲/۳	۲/۴	۲/۴	۲/۴	۲/۴	۱۳۶۹
۲۰/۷	۳/۰	۳/۴	۳/۲	۳/۱	۳/۰	۳/۰	۳/۰	۲/۹	۲/۹	۲/۸	۲/۷	۲/۷	۲/۷	۱۳۷۰
۲۴/۴	۳/۷	۴/۰	۳/۹	۳/۸	۳/۷	۳/۶	۳/۶	۳/۶	۳/۶	۳/۵	۳/۵	۳/۵	۳/۵	۱۳۷۱
۲۲/۹	۴/۵	۵/۲	۴/۹	۴/۸	۴/۷	۴/۵	۴/۵	۴/۴	۴/۳	۴/۲	۴/۲	۴/۱	۴/۱	۱۳۷۲
۳۵/۲	۶/۱	۷/۵	۷/۰	۶/۵	۶/۳	۶/۲	۶/۲	۵/۹	۵/۷	۵/۶	۵/۵	۵/۴	۵/۳	۱۳۷۳
۴۹/۴	۹/۱	۱۰/۲	۱۰/۰	۹/۸	۹/۵	۹/۲	۹/۰	۸/۸	۸/۶	۸/۶	۸/۶	۸/۶	۸/۰	۱۳۷۴
۲۳/۲	۱۱/۲	۱۲/۰	۱۱/۸	۱۱/۷	۱۱/۵	۱۱/۳	۱۱/۱	۱۱/۰	۱۰/۸	۱۰/۸	۱۰/۸	۱۰/۸	۱۰/۸	۱۳۷۵
۱۷/۳	۱۳/۱	۱۴/۲	۱۴/۰	۱۳/۶	۱۳/۳	۱۳/۱	۱۳/۰	۱۳/۰	۱۲/۹	۱۲/۷	۱۲/۷	۱۲/۷	۱۲/۴	۱۳۷۶
۱۸/۱	۱۵/۵	۱۶/۹	۱۶/۵	۱۶/۲	۱۶/۰	۱۵/۶	۱۵/۴	۱۵/۲	۱۵/۰	۱۵/۰	۱۴/۸	۱۴/۸	۱۴/۸	۱۳۷۷
۲۰/۱	۱۸/۶	۲۰/۰	۱۹/۷	۱۹/۴	۱۹/۱	۱۸/۶	۱۸/۵	۱۸/۳	۱۸/۱	۱۸/۰	۱۸/۱	۱۸/۰	۱۷/۹	۱۳۷۸
۱۲/۶	۲۱/۰	۲۲/۲	۲۱/۸	۲۱/۶	۲۱/۵	۲۱/۱	۲۰/۹	۲۰/۷	۲۰/۶	۲۰/۳	۲۰/۵	۲۰/۲	۲۰/۲	۱۳۷۹
۱۱/۴	۲۳/۴	۲۴/۸	۲۴/۴	۲۴/۱	۲۳/۸	۲۳/۳	۲۳/۲	۲۳/۱	۲۳/۰	۲۲/۸	۲۲/۷	۲۲/۶	۲۲/۶	۱۳۸۰
۱۵/۸	۲۷/۱	۲۹/۲	۲۸/۸	۲۸/۳	۲۷/۷	۲۷/۲	۲۶/۸	۲۶/۸	۲۶/۴	۲۶/۳	۲۶/۳	۲۵/۹	۲۵/۳	۱۳۸۱
۱۵/۶	۳۱/۳	۳۳/۲	۳۲/۷	۳۲/۵	۳۲/۱	۳۱/۴	۳۱/۰	۳۰/۸	۳۰/۸	۳۰/۷	۳۰/۵	۳۰/۱	۲۹/۸	۱۳۸۲
۱۵/۲	۳۶/۱	۳۸/۴	۳۷/۷	۳۷/۳	۳۶/۸	۳۶/۴	۳۶/۱	۳۵/۷	۳۵/۶	۳۵/۴	۳۵/۰	۳۴/۵	۳۴/۱	۱۳۸۳
۱۰/۴	۳۹/۸	۴۱/۵	۴۰/۹	۴۰/۵	۴۰/۲	۳۹/۸	۳۹/۴	۳۹/۱	۳۹/۰	۳۹/۰	۳۹/۳	۳۹/۴	۳۹/۷	۱۳۸۴
۱۱/۹	۴۴/۶	۴۸/۰	۴۷/۵	۴۶/۹	۴۶/۰	۴۴/۹	۴۴/۵	۴۳/۹	۴۳/۱	۴۲/۹	۴۲/۹	۴۲/۲	۴۱/۸	۱۳۸۵
۱۸/۴	۵۲/۷	۵۸/۸	۵۷/۱	۵۵/۹	۵۵/۰	۵۳/۵	۵۲/۶	۵۱/۸	۵۰/۵	۵۰/۲	۴۹/۸	۴۹/۲	۴۸/۸	۱۳۸۶
۲۵/۴	۶۶/۱	۶۹/۲	۶۸/۹	۶۹/۲	۶۹/۵	۶۸/۶	۶۸/۱	۶۷/۰	۶۴/۵	۶۳/۳	۶۳/۰	۶۱/۶	۶۰/۶	۱۳۸۷
۱۰/۸	۷۳/۲	۷۶/۵	۷۵/۱	۷۴/۶	۷۴/۶	۷۳/۷	۷۳/۳	۷۳/۲	۷۲/۹	۷۲/۲	۷۲/۱	۷۰/۹	۷۰/۰	۱۳۸۸
۱۲/۴	۸۲/۳	۹۱/۶	۸۸/۶	۸۶/۴	۸۴/۲	۸۲/۹	۸۲/۰	۸۰/۵	۷۹/۹	۷۸/۹	۷۸/۱	۷۷/۵	۷۷/۲	۱۳۸۹
۲۱/۵	۱۰۰/۰	۱۱۰/۴	۱۰۶/۹	۱۰۴/۱	۱۰۲/۸	۱۰۱/۳	۹۹/۸	۹۸/۶	۹۶/۹	۹۶/۰	۹۵/۷	۹۴/۵	۹۳/۱	۱۳۹۰
۳۰/۵	۱۳۰/۵	۱۵۵/۹	۱۵۰/۱	۱۴۲/۵	۱۴۰/۰	۱۳۶/۸	۱۳۰/۸	۱۲۴/۷	۱۲۱/۴	۱۱۹/۲	۱۱۶/۷	۱۱۵/۵	۱۱۲/۹	۱۳۹۱
										۱۷۱/۷	۱۶۹/۳	۱۶۳/۷	۱۶۰/۵	۱۳۹۲

\* درصد تغییر از اعداد کامل محاسبه شده است.

## جدول شماره ۴

## شاخص بهای کالاها و خدمات مصرفی در مناطق شهری ایران

درصد تغییر شاخص کل، گروه‌های اصلی و گروه‌های اختصاصی طی دوره دوازده ماهه

(۱۳۹۰=۱۰۰)

دوازده ماه منتهی به تیرماه ۱۳۹۲ نسبت به دوازده ماه منتهی به تیرماه ۱۳۹۱	چهار ماه اول سال ۱۳۹۲ نسبت به دوره مشابه سال قبل	تیرماه ۱۳۹۲ نسبت به ماه مشابه سال قبل	دوره گروه
۳۷/۵	۴۳/۳	۴۴/۰	شاخص کل
			گروه‌های اصلی:
۵۰/۴	۵۴/۴	۵۲/۱	۱- خوراکی‌ها و آشامیدنی‌ها
۹۵/۹	۹۲/۷	۹۵/۴	۲- دخانیات
۵۷/۴	۶۳/۵	۶۳/۵	۳- پوشاک و کفش
۱۵/۷	۱۸/۹	۲۱/۸	۴- مسکن، آب، برق و سایر سوخت‌ها
۶۸/۶	۸۰/۸	۸۲/۱	۵- اثاث، لوازم و خدمات مورد استفاده در خانه
۳۱/۶	۳۸/۷	۴۵/۸	۶- بهداشت و درمان
۴۱/۳	۵۰/۰	۵۱/۷	۷- حمل و نقل
۱۰/۳	۱۲/۵	۱۰/۷	۸- ارتباطات
۵۰/۷	۵۴/۹	۵۲/۰	۹- تفریح و امور فرهنگی
۱۲/۶	۱۱/۶	۱۱/۷	۱۰- تحصیل
۴۶/۰	۴۹/۹	۴۷/۳	۱۱- رستوران و هتل
۵۹/۳	۶۹/۷	۶۹/۱	۱۲- کالاها و خدمات متفرقه
			گروه‌های اختصاصی:
۵۰/۸	۵۷/۰	۵۶/۳	۱- کالا
۲۱/۶	۲۵/۷	۲۸/۴	۲- خدمت
۱۵/۷	۱۸/۹	۲۱/۸	۳- مسکن، آب، برق و گاز و سایر سوخت‌ها

جدول شماره ۵

شاخص بهای کالاها و خدمات مصرفی در مناطق شهری ایران

درصد تغییر شاخص کل و گروه‌های اصلی

(۱۰۰=۱۳۹۰)

گروه ←	شاخص کل		خوراکی‌ها و آشامیدنی‌ها		دخانیات		پوشاک و کفش		مسکن، آب، برق و گاز و سایر سوخت‌ها		اثاث، لوازم و خدمات مورد استفاده در خانه		بهداشت و درمان		حمل و نقل		ارتباطات		تفریح و امور فرهنگی		تحصیل		رستوران و هتل		کالاها و خدمات متفرقه			
	ماه	نسبت به : ماه مشابه سال قبل	ماه	نسبت به : ماه مشابه سال قبل	ماه	نسبت به : ماه مشابه سال قبل	ماه	نسبت به : ماه مشابه سال قبل	ماه	نسبت به : ماه مشابه سال قبل	ماه	نسبت به : ماه مشابه سال قبل	ماه	نسبت به : ماه مشابه سال قبل	ماه	نسبت به : ماه مشابه سال قبل	ماه	نسبت به : ماه مشابه سال قبل	ماه	نسبت به : ماه مشابه سال قبل	ماه	نسبت به : ماه مشابه سال قبل	ماه	نسبت به : ماه مشابه سال قبل	ماه	نسبت به : ماه مشابه سال قبل	ماه	نسبت به : ماه مشابه سال قبل
۱۳۹۱	تیر	۲/۱	۲۴/۲	۲/۴	۴۱/۹	-۰/۱	۴۹/۴	۲/۸	۳۵/۴	۱/۶	۱۱/۳	۳/۰	۲۸/۹	۱/۸	۱۸/۳	۲/۲	۱۴/۹	-۰/۳	۴/۲	۲/۸	۲۶/۲	۰/۲	۱۶/۳	۴/۲	۳۰/۹	۲/۲	۳۲/۳	۲/۲
مرداد	۱/۸	۲۵/۳	۱/۰	۴۱/۶	۲/۲	۵۳/۰	۲/۵	۳۶/۹	۱/۷	۱۲/۲	۲/۸	۳۱/۳	۴/۰	۱۹/۹	۲/۹	۱۸/۰	۱/۰	۵/۰	۲/۳	۲۸/۹	۰/۱	۱۶/۱	۱/۷	۳۲/۰	۲/۸	۳۴/۱	۲/۸	
شهریور	۲/۷	۲۶/۵	۱/۹	۴۱/۶	۵/۴	۶۰/۹	۳/۷	۳۹/۴	۱/۹	۱۲/۳	۴/۸	۳۶/۴	۴/۲	۲۲/۲	۳/۵	۲۱/۱	۰/۲	۵/۱	۶/۰	۳۱/۷	۰/۲	۱۶/۱	۶/۶	۳۸/۵	۳/۸	۳۶/۷	۳/۸	
مهر	۴/۹	۳۱/۱	۴/۶	۴۵/۵	۱۹/۷	۹۰/۲	۸/۰	۴۶/۹	۱/۷	۱۳/۴	۱۲/۲	۵۱/۶	۳/۶	۲۵/۳	۸/۴	۲۹/۲	۱/۷	۷/۰	۱۰/۷	۴۴/۷	۲/۶	۱۶/۹	۳/۹	۴۱/۳	۷/۰	۴۴/۰	۷/۰	
آبان	۴/۶	۳۵/۰	۴/۹	۴۹/۸	۱۴/۱	۱۱۶/۸	۸/۴	۵۶/۰	۱/۴	۱۴/۱	۱۰/۲	۶۵/۷	۳/۰	۲۸/۳	۵/۹	۳۵/۳	۱/۸	۸/۷	۸/۶	۵۴/۲	۶/۰	۱۰/۵	۳/۶	۴۴/۶	۸/۰	۵۳/۳	۸/۰	
آذر	۲/۳	۳۶/۲	۲/۳	۴۸/۶	۴/۹	۱۲۵/۶	۴/۱	۵۹/۵	۱/۶	۱۵/۱	۴/۱	۷۱/۰	۲/۳	۲۹/۸	۱/۶	۳۶/۶	۰/۹	۹/۵	۱/۰	۵۳/۴	۱/۲	۱۱/۶	۲/۲	۴۶/۲	۵/۲	۵۸/۶	۵/۲	
دی	۱/۸	۳۶/۹	۱/۴	۴۷/۸	۳/۲	۱۲۷/۰	۳/۴	۶۱/۹	۰/۴	۱۴/۶	۳/۷	۷۳/۹	۲/۵	۳۱/۸	۲/۹	۴۰/۲	۴/۵	۱۳/۵	۳/۴	۵۶/۰	۰/۱	۱۱/۷	۲/۱	۴۷/۱	۴/۱	۶۱/۹	۴/۱	
بهمن	۵/۳	۴۰/۴	۸/۴	۵۲/۱	۸/۳	۱۱۵/۲	۴/۸	۶۲/۸	۱/۱	۱۵/۰	۵/۲	۷۷/۱	۰/۹	۳۲/۱	۱۳/۲	۵۷/۲	۰/۹	۱۱/۵	۳/۹	۵۸/۳	۰/۱	۱۱/۶	۳/۴	۴۸/۸	۵/۰	۶۴/۵	۵/۰	
اسفند	۳/۹	۴۱/۲	۶/۸	۵۴/۴	۲/۹	۹۲/۱	۵/۲	۶۲/۶	۰/۹	۱۵/۱	۸/۱	۷۹/۲	۱/۶	۳۲/۴	۰/۱	۵۲/۱	۱/۴	۱۳/۰	۵/۸	۵۵/۴	۰/۱	۱۱/۵	۴/۷	۵۰/۱	۵/۸	۶۷/۸	۵/۸	
۱۳۹۲	فروردین	۳/۰	۴۲/۲	۷/۸	۵۷/۹	۳/۱	۸۹/۹	۱/۶	۶۲/۴	۰/۸	۱۵/۴	۱/۵	۷۹/۴	۱/۳	۳۳/۰	-۲/۶	۴۶/۵	-۰/۳	۱۳/۷	-۰/۲	۵۴/۵	۰/۱	۱۱/۵	۳/۸	۴۹/۵	۳/۵	۶۹/۳	۳/۵
اردیبهشت	۲/۰	۴۱/۷	۰/۴	۵۱/۴	۴/۶	۹۰/۷	۳/۵	۶۳/۵	۲/۷	۱۷/۸	۳/۵	۸۰/۱	۲/۶	۳۴/۳	۲/۶	۴۹/۵	۰/۱	۱۳/۵	۰/۹	۵۶/۶	۰/۲	۱۱/۵	۳/۹	۵۱/۶	۴/۴	۷۰/۰	۴/۴	
خرداد	۳/۴	۴۵/۱	۴/۱	۵۶/۳	۱/۷	۹۴/۷	۳/۱	۶۴/۷	۲/۹	۲۰/۴	۲/۷	۸۱/۶	۷/۴	۴۱/۱	۳/۰	۵۲/۵	-۰/۳	۱۲/۱	۱/۲	۵۶/۷	۰/۴	۱۱/۵	۲/۰	۵۱/۲	۲/۸	۷۰/۲	۲/۸	
تیر	۱/۴	۴۴/۰	-۰/۳	۵۲/۱	۰/۳	۹۵/۴	۲/۱	۶۳/۵	۲/۷	۲۱/۸	۳/۳	۸۲/۱	۵/۲	۴۵/۸	۱/۷	۵۱/۷	-۱/۵	۱۰/۷	-۰/۳	۵۲/۰	۰/۳	۱۱/۷	۱/۵	۴۷/۳	۱/۵	۶۹/۱	۱/۵	

جدول شماره ۶

شاخص بهای کالاها و خدمات مصرفی در مناطق شهری ایران

درصد تغییر ماهانه شاخص کل و برخی از گروه‌ها پیش از حذف و پس از حذف نوسانات فصلی

( $1390=100$ )

خدمت	حمل و نقل		بهداشت و درمان		تعمیرات و خدمات ساختمانی		سبزی‌های تازه		میوه‌های تازه		لبنیات و تخم پرندگان		خوراکی‌ها		خوراکی‌ها و آشامیدنی‌ها		شاخص کل		گروه ←	
	پس از حذف	پیش از حذف	پس از حذف	پیش از حذف	پس از حذف	پیش از حذف	پس از حذف	پیش از حذف	پس از حذف	پیش از حذف	پس از حذف	پیش از حذف	پس از حذف	پیش از حذف	پس از حذف	پیش از حذف	پس از حذف	پیش از حذف	ماه ↓	
																				۱۳۹۱
۱/۷	۱/۸	۲/۱	۲/۲	۱/۳	۱/۸	۲/۷	۳/۲	۳/۸	-۲/۹	۰/۸	-۱۰/۸	۶/۹	۷/۳	۵/۶	۲/۳	۵/۵	۲/۴	۲/۸	۲/۱	تیر
۱/۹	۲/۰	۳/۴	۲/۹	۳/۴	۴/۰	۲/۷	۲/۷	۵/۹	۵/۳	-۶/۷	-۱۲/۳	۵/۲	۷/۲	۲/۲	۰/۹	۲/۱	۱/۰	۲/۴	۱/۸	مرداد
۲/۳	۲/۴	۴/۱	۳/۵	۴/۳	۴/۲	۳/۲	۳/۲	-۵/۰	-۲/۵	-۲/۰	-۰/۷	۱۲/۶	۱۲/۴	۱/۸	۱/۹	۲/۱	۱/۹	۲/۱	۲/۷	شهریور
۲/۳	۲/۴	۸/۵	۸/۴	۳/۳	۳/۶	۵/۶	۵/۸	۲/۱	۱/۹	۷/۵	۵/۲	۵/۵	۸/۲	۴/۵	۴/۲	۴/۸	۴/۶	۴/۸	۴/۹	مهر
۲/۱	۲/۴	۶/۲	۵/۹	۳/۶	۳/۰	۳/۵	۳/۴	۵/۶	۱۵/۹	۷/۸	-۰/۱	۳/۹	۴/۱	۵/۷	۴/۸	۵/۷	۴/۹	۴/۷	۴/۶	آبان
۲/۰	۲/۰	۱/۷	۱/۶	۲/۴	۲/۳	۳/۹	۳/۵	-۱۴/۷	۲/۶	۸/۶	۵/۹	۰/۱	-۰/۸	۱/۲	۲/۲	۱/۵	۲/۳	۲/۰	۲/۳	آذر
۱/۴	۱/۲	۲/۵	۲/۹	۲/۶	۲/۵	۲/۳	۲/۲	-۲/۵	-۱/۹	-۰/۶	-۱/۵	۲/۷	۰/۷	۱/۰	۱/۲	۱/۱	۱/۴	۲/۴	۱/۸	دی
۱/۶	۱/۴	۱۲/۷	۱۳/۲	۱/۳	۰/۹	۳/۷	۳/۴	۲۱/۷	۲۰/۳	-۱/۲	۴/۵	۱/۸	۱/۸	۷/۴	۸/۶	۷/۲	۸/۴	۵/۲	۵/۳	بهمن
۱/۷	۲/۰	-۲/۲	۰/۱	۱/۶	۱/۶	۳/۰	۲/۳	۱۰/۷	۱۴/۵	۶/۱	۱۳/۸	۰/۱	۰/۶	۴/۹	۷/۰	۴/۷	۶/۸	۲/۷	۳/۹	اسفند
																				۱۳۹۲
۱/۵	۱/۰	-۰/۹	-۲/۶	۲/۰	۱/۳	۳/۰	۲/۷	۳۱/۱	۲۵/۹	۲۱/۴	۳۲/۳	-۰/۱	-۰/۵	۶/۴	۸/۱	۶/۳	۷/۸	۳/۲	۳/۰	فروردین
۲/۹	۲/۸	۳/۳	۲/۶	۲/۳	۲/۶	۳/۲	۳/۷	-۱۰/۱	-۱۶/۸	-۶/۸	۱/۶	۲/۶	۰/۹	۰/۲	۰/۲	۰/۵	۰/۴	۲/۴	۲/۰	اردیبهشت
۳/۳	۳/۱	۳/۶	۳/۰	۶/۹	۷/۴	۲/۲	۲/۵	۱۴/۹	-۱/۷	۹/۹	۱۳/۹	۳/۰	۱/۸	۴/۹	۴/۱	۴/۷	۴/۱	۳/۶	۳/۴	خرداد
۲/۴	۲/۷	۱/۷	۱/۷	۴/۹	۵/۲	۱/۶	۲/۱	۰/۱	-۵/۹	۶/۰	-۶/۲	-۰/۶	۰/۶	۱/۹	-۰/۵	۲/۱	-۰/۳	۲/۰	۱/۴	تیر

۱۱

جدول شماره ۷  
شاخص بهای کالاها و خدمات مصرفی در مناطق شهری ایران  
اعداد شاخص کل و برخی از گروه‌ها در استان‌های مختلف کشور در تیرماه ۱۳۹۲  
(۱۳۹۰=۱۰۰)

استان	تهران		آذربایجان		اردبیل	اصفهان	البرز	ایلام	بوشهر	چهارمحال و بختیاری		خراسان جنوبی	خراسان رضوی	خراسان شمالی	خوزستان	زنجان	سمنان
	غربی	شرقی	غربی	شرقی													
شاخص کل (درصد تغییر شاخص کل نسبت به ماه قبل)	۱۶۳/۷	۱۷۳/۲	۱۷۶/۰	۱۷۸/۱	۱۷۳/۳	۱۶۵/۸	۱۸۰/۵	۱۷۴/۸	۱۷۴/۴	۱۷۶/۹	۱۷۹/۳	۱۷۸/۶	۱۷۷/۶	۱۷۴/۲	۱۷۲/۸		
گروه‌های اصلی و منتخب فرعی:	(۲/۱)	(۱/۴)	(۰/۹)	(۱/۴)	(۱/۴)	(۲/۹)	(۱/۶)	(۱/۳)	(۰/۵)	(۰/۷)	(۱/۳)	(۱/۰)	(۱/۳)	(۱/۲)	(۱/۵)		
۱- خوراکی‌ها و آشامیدنی‌ها	۲۰۳/۰	۲۰۰/۶	۲۰۲/۶	۱۹۷/۱	۱۹۹/۳	۲۰۲/۲	۱۹۹/۷	۲۰۵/۰	۱۹۶/۹	۲۰۵/۱	۲۰۸/۷	۲۰۰/۹	۲۰۶/۶	۱۹۲/۵	۱۹۱/۵		
خوراکی‌ها	۲۰۲/۷	۱۹۹/۷	۲۰۱/۱	۱۹۵/۵	۱۹۸/۰	۲۰۱/۳	۱۹۷/۷	۲۰۴/۷	۱۹۶/۵	۲۰۴/۵	۲۰۷/۹	۲۰۰/۰	۲۰۵/۳	۱۹۱/۲	۱۹۰/۳		
غلات و نان	۱۹۶/۵	۱۸۳/۵	۱۸۱/۱	۱۸۲/۸	۱۸۳/۳	۱۸۳/۱	۱۹۴/۶	۱۹۳/۸	۱۹۳/۹	۲۱۲/۱	۱۸۷/۹	۱۹۱/۲	۱۹۷/۰	۱۸۱/۳	۱۸۶/۸		
گوشت	۱۹۴/۷	۲۰۵/۶	۲۰۷/۴	۲۰۶/۸	۱۷۴/۸	۲۰۳/۳	۱۸۲/۰	۱۸۷/۱	۱۷۱/۰	۱۸۳/۲	۱۸۷/۹	۱۹۲/۹	۱۸۹/۱	۱۹۶/۵	۱۸۴/۶		
ماهی و حیوانات دریایی	۱۹۸/۷	۲۱۲/۵	۲۱۸/۴	۱۸۱/۹	۲۱۲/۹	۲۱۳/۸	۲۱۰/۱	۲۴۰/۰	۱۷۹/۳	۲۲۸/۹	۲۲۴/۶	۲۰۲/۴	۲۳۶/۲	۲۰۴/۰	۲۲۳/۴		
لبنیات و تخم پرندگان	۱۷۷/۷	۱۹۱/۲	۱۹۳/۶	۱۹۳/۶	۱۸۹/۷	۱۸۲/۵	۱۸۸/۸	۱۹۳/۱	۱۸۷/۴	۱۸۵/۶	۱۸۶/۷	۱۸۷/۱	۱۹۱/۶	۱۸۲/۸	۱۸۶/۲		
روغن‌ها و چربی‌ها	۱۹۷/۱	۲۰۵/۷	۲۱۲/۸	۱۸۵/۹	۲۱۰/۹	۱۸۸/۵	۲۰۳/۷	۲۰۸/۵	۲۰۵/۲	۲۱۱/۷	۲۱۲/۸	۲۰۲/۴	۲۰۷/۳	۲۰۵/۴	۲۰۰/۵		
میوه‌ها و خشکبار	۲۳۵/۸	۲۳۱/۲	۲۳۵/۴	۲۱۴/۵	۲۳۹/۲	۲۳۸/۵	۲۲۵/۶	۲۲۹/۴	۲۳۹/۹	۲۳۵/۷	۲۳۵/۱	۲۳۱/۴	۲۳۲/۹	۲۰۸/۶	۱۹۲/۸		
انواع سبزی، حبوب و فرآورده‌های سبزی	۲۰۶/۹	۲۰۰/۲	۱۹۵/۰	۱۹۷/۷	۱۹۳/۴	۱۹۸/۴	۲۱۱/۶	۲۰۰/۲	۲۰۴/۹	۲۰۶/۵	۲۱۲/۸	۲۱۴/۹	۲۱۴/۳	۱۹۸/۶	۲۰۰/۸		
قند، شکر، مربا، عسل، شکلات و محصولات قنادی	۱۹۱/۵	۱۸۰/۵	۱۷۹/۹	۱۷۳/۶	۱۹۲/۱	۱۸۷/۲	۱۷۵/۵	۱۹۱/۷	۱۹۸/۴	۱۸۴/۸	۱۹۰/۳	۱۷۲/۴	۱۹۳/۹	۱۵۱/۰	۱۷۹/۹		
نمک و ادویه، سس‌ها و چاشنی‌ها و ترکیبات خوراکی	۱۹۲/۶	۲۰۵/۹	۱۹۳/۳	۱۸۲/۴	۱۹۹/۶	۱۸۹/۷	۱۸۷/۰	۱۹۸/۵	۱۸۲/۶	۲۱۷/۱	۲۰۶/۶	۲۰۴/۸	۱۷۸/۴	۱۸۲/۳	۱۹۶/۰		
آشامیدنی‌ها	۲۰۸/۷	۲۲۸/۹	۲۳۳/۳	۲۳۱/۸	۲۳۲/۹	۲۱۸/۳	۲۳۹/۰	۲۱۲/۷	۲۱۷/۹	۲۱۸/۲	۲۳۰/۵	۲۱۹/۳	۲۲۹/۳	۲۲۶/۰	۲۱۸/۲		
۲- دخانیات	۲۷۷/۹	۲۶۶/۰	۲۵۴/۸	۲۷۵/۷	۳۰۷/۵	۲۵۷/۸	۲۷۰/۸	۲۴۷/۵	۳۰۷/۷	۳۰۱/۰	۲۹۶/۹	۲۹۳/۷	۲۷۷/۶	۲۴۱/۳	۲۶۸/۶		
۳- پوشاک و کفش	۲۰۸/۲	۲۱۵/۷	۲۲۷/۱	۲۰۵/۰	۲۱۵/۲	۱۹۷/۹	۲۴۴/۲	۲۱۱/۰	۱۸۱/۵	۲۰۲/۴	۲۲۰/۶	۲۰۹/۸	۱۹۷/۸	۲۰۶/۶	۲۰۶/۴		
۴- مسکن، آب، برق و گاز و سایر سوخت‌ها	۱۳۲/۳	۱۲۸/۴	۱۳۱/۳	۱۲۷/۸	۱۳۱/۱	۱۲۸/۵	۱۲۶/۹	۱۳۷/۱	۱۳۵/۲	۱۲۱/۷	۱۴۰/۲	۱۳۲/۲	۱۳۷/۹	۱۳۲/۶	۱۲۴/۸		
اجاره بهای مسکن غیرشخصی	۱۳۲/۰	۱۲۹/۰	۱۳۴/۳	۱۲۷/۵	۱۳۱/۲	۱۲۷/۸	۱۲۷/۴	۱۳۶/۷	۱۳۶/۳	۱۲۱/۱	۱۴۰/۶	۱۳۱/۳	۱۳۸/۰	۱۳۳/۸	۱۲۰/۵		
ارزش اجاره مسکن شخصی	۱۳۱/۵	۱۲۸/۷	۱۳۴/۶	۱۲۷/۷	۱۳۱/۲	۱۲۷/۸	۱۲۷/۴	۱۳۷/۲	۱۳۷/۲	۱۲۱/۰	۱۴۰/۴	۱۳۱/۴	۱۳۸/۵	۱۳۳/۵	۱۲۰/۰		
تعمیرات و خدمات ساختمانی	۱۷۹/۶	۱۸۳/۱	۱۷۶/۳	۱۷۳/۵	۱۶۶/۰	۱۷۸/۴	۱۵۶/۴	۱۷۶/۷	۱۶۴/۵	۱۴۸/۴	۱۹۲/۹	۱۹۱/۷	۱۷۵/۶	۱۴۸/۶	۱۷۰/۴		
آب	۱۰۵/۴	۱۱۸/۱	۱۱۰/۱	۱۳۲/۱	۱۱۰/۹	۱۰۷/۱	۱۲۴/۳	۱۰۱/۰	۱۳۳/۳	۱۰۴/۸	۱۱۹/۸	۱۳۷/۲	۱۳۲/۷	۱۳۷/۲	۱۲۶/۵		
برق و گاز و سایر سوخت‌ها	۱۰۱/۰	۱۰۱/۰	۱۰۱/۰	۱۰۱/۰	۱۰۱/۰	۱۰۱/۰	۱۰۱/۰	۱۰۱/۰	۱۰۱/۰	۱۰۱/۰	۱۰۱/۰	۱۰۱/۰	۱۰۱/۰	۱۰۱/۰	۱۰۱/۰		
۵- اثاث، لوازم و خدمات مورد استفاده در خانه	۲۲۹/۶	۲۱۹/۷	۲۱۲/۶	۲۱۷/۷	۲۳۳/۶	۲۱۹/۳	۲۳۲/۰	۲۲۹/۹	۲۰۵/۴	۲۱۷/۴	۲۲۷/۷	۲۴۰/۸	۲۳۱/۴	۲۱۱/۸	۲۲۵/۱		
۶- بهداشت و درمان	۱۶۱/۰	۱۵۶/۰	۱۶۴/۵	۱۶۵/۳	۱۶۵/۲	۱۷۷/۰	۱۷۵/۵	۱۵۶/۴	۱۶۲/۷	۱۶۳/۴	۱۷۱/۳	۱۶۷/۳	۱۶۸/۱	۱۶۱/۵	۱۶۷/۶		
۷- حمل و نقل	۱۷۶/۲	۱۷۴/۴	۱۵۸/۰	۱۶۸/۸	۱۷۵/۵	۱۶۲/۵	۱۶۰/۹	۱۶۲/۳	۱۶۱/۰	۱۷۲/۴	۱۷۲/۳	۱۶۸/۹	۱۶۸/۱	۱۸۴/۷	۱۶۵/۹		
۸- ارتباطات	۱۱۴/۳	۱۱۲/۹	۱۱۳/۷	۱۱۴/۷	۱۱۵/۳	۱۱۴/۷	۱۱۹/۲	۱۱۳/۹	۱۱۶/۰	۱۱۶/۹	۱۱۲/۴	۱۱۲/۸	۱۱۳/۹	۱۱۳/۵	۱۱۹/۲		
۹- تفریح و امور فرهنگی	۱۷۳/۷	۱۸۸/۰	۱۸۳/۷	۱۷۴/۲	۱۸۵/۸	۱۷۹/۳	۱۹۹/۹	۱۹۱/۴	۲۰۹/۲	۱۷۳/۷	۱۷۵/۷	۱۷۲/۷	۱۹۵/۴	۱۸۴/۷	۱۷۹/۰		
۱۰- تحصیل	۱۲۱/۹	۱۲۳/۱	۱۲۲/۲	۱۳۶/۰	۱۲۳/۸	۱۲۲/۷	۱۱۹/۲	۱۲۰/۲	۱۲۰/۶	۱۲۲/۶	۱۲۳/۸	۱۲۱/۲	۱۲۰/۸	۱۲۰/۷	۱۲۰/۰		
۱۱- رستوران و هتل	۱۸۳/۷	۱۸۶/۴	۲۰۱/۷	۱۷۲/۴	۱۸۷/۹	۱۷۸/۸	۱۷۵/۵	۱۷۶/۴	۱۹۱/۸	۱۹۶/۸	۱۹۸/۶	۱۸۵/۲	۱۸۵/۶	۱۸۸/۱	۲۰۶/۵		
۱۲- کالاها و خدمات متفرقه	۲۱۳/۳	۲۱۰/۴	۱۸۲/۴	۲۲۳/۶	۲۱۰/۹	۲۱۰/۲	۲۱۳/۱	۲۲۴/۵	۲۲۱/۲	۱۷۹/۶	۲۲۴/۰	۲۱۴/۴	۲۱۲/۸	۲۱۲/۶	۲۲۷/۶		
گروه‌های اختصاصی:																	
۱- کالا	۱۹۷/۴	۱۹۶/۸	۱۹۶/۲	۱۹۵/۲	۱۹۸/۵	۱۹۳/۵	۲۰۱/۴	۲۰۰/۲	۱۸۸/۴	۱۹۷/۵	۲۰۲/۱	۱۹۸/۴	۱۹۹/۹	۱۹۲/۵	۱۹۰/۸		
۲- خدمات	۱۳۹/۵	۱۳۹/۹	۱۴۳/۷	۱۴۳/۰	۱۴۳/۱	۱۴۰/۱	۱۴۳/۶	۱۴۲/۴	۱۵۱/۳	۱۳۸/۶	۱۴۹/۹	۱۴۵/۸	۱۴۶/۷	۱۴۴/۵	۱۴۵/۵		
۳- مسکن، آب، برق و گاز و سایر سوخت‌ها	۱۳۲/۳	۱۲۸/۴	۱۳۱/۳	۱۲۷/۸	۱۳۱/۱	۱۲۸/۵	۱۲۶/۹	۱۳۷/۱	۱۳۵/۲	۱۲۱/۷	۱۴۰/۲	۱۳۲/۲	۱۳۷/۹	۱۳۲/۶	۱۲۴/۸		

ادامه جدول شماره ۷ (تیرماه ۱۳۹۲)

استان	سیستان و بلوچستان	فارس	قزوین	قم	کردستان	کرمان	کهگیلویه و بویراحمد	کرمانشاه	گلستان	گیلان	لرستان	مازندران	مرکزی	هرمزگان	همدان	یزد
شاخص کل (درصد تغییر شاخص کل نسبت به ماه قبل) گروه‌های اصلی و منتخب فرعی: ۱- خوراکی‌ها و آشامیدنی‌ها خوراکی‌ها غلات و نان گوشت ماهی و حیوانات دریایی لبنیات و تخم پرندگان روغن‌ها و چربی‌ها میوه‌ها و خشکبار انواع سبزی، حبوب و فرآورده‌های سبزی قند، شکر، مربا، عسل، شکلات و محصولات قنادی نمک و ادویه، سس‌ها و چاشنی‌ها و ترکیبات خوراکی آشامیدنی‌ها	۱۷۶/۱	۱۷۶/۰	۱۸۲/۶	۱۷۴/۲	۱۷۷/۰	۱۷۸/۶	۱۷۵/۵	۱۷۲/۹	۱۷۰/۶	۱۷۲/۴	۱۷۲/۳	۱۷۱/۷	۱۷۷/۷	۱۶۴/۶	۱۸۱/۱	۱۷۷/۲
	۲۰۰/۸	۲۰۳/۵	۲۱۴/۵	۱۹۷/۱	۱۹۴/۹	۲۰۳/۴	۱۹۹/۶	۱۹۳/۸	۱۹۰/۳	۲۰۱/۳	۱۹۸/۵	۱۹۵/۶	۱۹۹/۹	۱۹۲/۶	۲۰۰/۳	۱۹۷/۴
	۱۹۰/۹	۱۸۹/۳	۲۳۵/۳	۱۸۲/۲	۱۸۳/۱	۱۸۳/۲	۲۰۱/۹	۱۸۱/۶	۱۸۹/۸	۲۰۰/۰	۱۷۱/۶	۱۹۲/۶	۱۸۶/۰	۱۵۸/۲	۱۸۶/۵	۱۸۶/۵
	۲۰۲/۲	۱۸۰/۱	۲۰۰/۳	۱۷۹/۴	۲۰۱/۵	۱۸۳/۲	۱۶۸/۹	۱۸۸/۳	۱۸۳/۱	۱۹۷/۸	۲۰۶/۱	۲۰۰/۹	۱۸۸/۱	۱۸۹/۰	۱۹۰/۸	۱۸۲/۹
	۱۹۳/۷	۲۷۵/۳	۱۹۳/۹	۲۱۰/۳	۱۹۷/۴	۲۶۵/۱	۱۹۹/۰	۲۱۱/۸	۱۹۷/۵	۲۶۶/۳	۲۰۵/۲	۱۹۵/۰	۲۱۸/۷	۲۶۹/۴	۲۲۳/۷	۲۱۸/۶
	۱۹۳/۶	۱۹۴/۰	۱۹۰/۵	۱۹۰/۱	۱۸۵/۹	۱۸۴/۴	۱۸۰/۸	۱۹۱/۶	۱۸۱/۲	۱۸۷/۹	۱۸۹/۴	۱۸۲/۶	۱۸۹/۳	۱۷۶/۴	۱۹۹/۲	۱۸۷/۸
	۲۱۱/۸	۲۱۳/۱	۲۰۱/۲	۱۹۴/۴	۲۰۷/۸	۲۱۰/۳	۲۱۲/۱	۲۰۶/۶	۱۹۶/۸	۱۹۴/۶	۲۰۹/۰	۲۰۰/۰	۱۹۳/۲	۲۱۱/۶	۲۰۸/۷	۲۱۳/۴
	۲۱۵/۱	۲۴۰/۰	۲۳۸/۷	۲۳۵/۵	۲۱۰/۷	۲۳۸/۳	۲۳۲/۵	۲۰۹/۷	۲۰۶/۳	۲۱۱/۵	۲۲۰/۰	۲۱۱/۰	۲۳۸/۹	۲۱۲/۳	۲۳۶/۲	۲۳۶/۲
	۲۰۶/۵	۲۰۶/۴	۱۹۸/۸	۲۱۱/۲	۱۸۸/۵	۲۱۹/۵	۲۰۳/۳	۲۰۶/۱	۱۸۹/۶	۱۹۲/۹	۲۱۹/۴	۱۸۷/۴	۲۰۸/۲	۱۹۴/۹	۲۰۳/۸	۱۸۴/۶
	۱۸۳/۸	۱۹۴/۴	۱۹۰/۰	۱۸۹/۳	۱۶۷/۹	۱۹۶/۰	۱۹۴/۹	۱۶۷/۰	۱۸۲/۸	۱۹۳/۷	۱۷۰/۳	۱۹۳/۴	۱۸۹/۰	۱۸۴/۲	۱۸۴/۷	۱۹۵/۹
	۱۹۱/۷	۱۹۴/۷	۲۰۶/۲	۲۱۱/۵	۱۸۳/۹	۲۰۲/۳	۱۸۷/۱	۱۶۸/۷	۲۱۸/۷	۲۰۰/۱	۲۱۸/۸	۱۹۸/۸	۱۸۳/۴	۱۷۳/۴	۱۹۶/۸	۱۹۵/۱
	۲۳۰/۰	۲۱۹/۸	۲۲۴/۶	۲۳۰/۷	۲۴۵/۳	۲۲۴/۲	۲۲۴/۳	۲۲۴/۸	۲۲۲/۳	۲۱۴/۰	۲۱۴/۹	۲۳۹/۱	۲۳۱/۲	۲۳۱/۲	۲۲۲/۷	۲۲۶/۹
۲۶۴/۹	۲۷۶/۰	۲۸۶/۳	۲۶۵/۸	۲۵۷/۲	۳۰۳/۶	۲۷۷/۵	۲۹۰/۶	۲۶۹/۹	۲۸۰/۷	۲۶۵/۱	۲۷۰/۲	۲۸۰/۵	۲۳۶/۷	۲۷۷/۱	۳۵۴/۳	
۱۹۴/۳	۲۲۱/۳	۲۰۳/۸	۲۲۰/۱	۲۲۸/۷	۱۹۲/۳	۲۱۵/۵	۲۰۷/۰	۱۹۹/۲	۲۰۳/۲	۲۱۹/۴	۲۱۰/۲	۱۸۵/۴	۱۹۹/۲	۲۰۱/۴	۲۱۶/۲	
۱۲۵/۸	۱۳۴/۳	۱۳۱/۹	۱۳۵/۲	۱۳۴/۰	۱۳۰/۳	۱۳۹/۸	۱۳۶/۵	۱۲۶/۵	۱۲۵/۸	۱۲۸/۹	۱۲۹/۴	۱۲۳/۰	۱۳۶/۶	۱۳۵/۴	۱۲۸/۲	
۱۲۸/۱	۱۳۲/۲	۱۳۳/۴	۱۳۴/۹	۱۳۱/۲	۱۳۱/۲	۱۳۱/۲	۱۳۱/۲	۱۳۱/۲	۱۲۴/۸	۱۲۹/۶	۱۳۴/۱	۱۲۳/۵	۱۳۴/۳	۱۳۰/۲	۱۲۳/۰	
۱۲۷/۵	۱۳۱/۶	۱۳۲/۹	۱۳۴/۹	۱۳۱/۷	۱۳۱/۲	۱۳۱/۲	۱۳۱/۲	۱۳۱/۲	۱۲۴/۶	۱۲۸/۳	۱۲۳/۲	۱۲۳/۵	۱۳۴/۰	۱۳۵/۸	۱۲۳/۴	
۱۶۳/۲	۲۰۰/۳	۱۸۴/۸	۱۸۶/۷	۱۸۸/۳	۱۸۰/۴	۱۶۴/۹	۱۵۵/۳	۱۶۸/۱	۱۶۱/۲	۱۶۸/۵	۱۴۸/۵	۱۵۵/۶	۱۶۹/۰	۱۶۹/۸	۱۶۲/۴	
۱۰۶/۵	۱۰۶/۲	۱۰۴/۱	۱۳۴/۰	۱۲۲/۰	۱۲۳/۳	۱۲۰/۷	۱۲۴/۸	۱۲۴/۳	۱۳۴/۲	۱۳۴/۲	۱۱۷/۷	۱۳۲/۴	۱۲۹/۸	۱۱۴/۶	۱۴۳/۷	
۱۰۱/۰	۱۰۱/۰	۱۰۱/۰	۱۰۱/۰	۱۰۱/۰	۱۰۱/۰	۱۰۱/۰	۱۰۱/۰	۱۰۱/۰	۱۰۱/۰	۱۰۱/۰	۱۰۱/۰	۱۰۱/۰	۱۰۱/۰	۱۰۱/۰	۱۰۱/۰	
۲۲۵/۳	۲۳۵/۸	۲۴۴/۰	۲۲۴/۲	۲۱۷/۵	۲۲۴/۳	۲۳۳/۵	۲۱۷/۰	۲۲۳/۳	۲۲۳/۳	۲۲۸/۶	۲۲۷/۰	۲۳۹/۴	۲۲۴/۷	۲۰۷/۴	۲۳۷/۱	
۱۵۸/۷	۱۷۳/۳	۱۷۰/۸	۱۷۴/۲	۱۷۳/۸	۱۶۸/۱	۱۵۹/۱	۱۷۰/۱	۱۵۹/۱	۱۷۰/۹	۱۶۸/۷	۱۵۲/۵	۱۶۶/۹	۱۵۴/۷	۱۶۷/۶	۱۷۲/۹	
۱۵۰/۹	۱۶۹/۸	۱۶۲/۸	۱۷۲/۴	۱۷۴/۱	۱۶۹/۲	۱۶۵/۴	۱۵۹/۳	۱۶۵/۴	۱۷۲/۷	۱۶۸/۲	۱۶۵/۰	۱۶۳/۲	۱۶۳/۴	۱۷۶/۶	۱۶۸/۵	
۱۱۰/۸	۱۱۴/۴	۱۱۴/۵	۱۱۸/۲	۱۱۳/۴	۱۱۶/۳	۱۱۰/۶	۱۱۳/۹	۱۱۳/۹	۱۱۴/۲	۱۱۲/۶	۱۰۹/۸	۱۱۲/۸	۱۱۸/۶	۱۱۶/۹	۱۲۰/۶	
۱۷۵/۷	۱۸۳/۸	۱۹۲/۸	۱۷۵/۷	۱۸۹/۴	۱۸۹/۹	۱۶۰/۷	۱۶۰/۳	۱۷۰/۳	۲۰۴/۹	۱۸۱/۷	۱۸۵/۷	۱۹۶/۳	۱۸۵/۷	۱۹۴/۳	۱۸۳/۱	
۱۲۲/۱	۱۲۱/۰	۱۲۰/۵	۱۲۳/۲	۱۲۰/۲	۱۲۲/۰	۱۲۰/۵	۱۲۲/۶	۱۲۲/۶	۱۲۰/۷	۱۲۱/۹	۱۲۲/۸	۱۲۱/۹	۱۲۲/۹	۱۱۹/۳	۱۱۸/۹	
۱۷۲/۶	۲۰۱/۴	۱۸۷/۱	۱۸۱/۷	۱۸۴/۲	۱۸۳/۲	۱۸۵/۴	۱۷۶/۱	۱۷۶/۱	۱۷۹/۹	۱۸۵/۲	۱۹۳/۸	۱۸۲/۹	۱۸۲/۸	۱۶۸/۴	۱۸۹/۶	
۲۲۳/۲	۲۱۳/۷	۲۲۰/۶	۲۱۹/۳	۲۶۴/۷	۲۰۱/۵	۲۰۳/۲	۲۱۸/۴	۲۰۳/۲	۲۰۸/۳	۲۱۳/۲	۲۴۳/۰	۲۳۷/۲	۲۱۹/۴	۲۱۹/۴	۲۲۳/۳	
۱۹۳/۱	۱۹۹/۴	۲۰۸/۲	۱۹۷/۸	۱۹۶/۸	۱۹۶/۰	۱۹۳/۵	۱۹۳/۲	۱۹۳/۲	۱۹۱/۸	۱۹۶/۱	۱۹۳/۸	۱۹۶/۸	۱۹۵/۶	۱۸۷/۶	۱۹۲/۴	
۱۳۹/۰	۱۴۷/۲	۱۴۷/۵	۱۴۷/۶	۱۴۸/۶	۱۴۵/۷	۱۳۹/۳	۱۴۷/۳	۱۴۷/۳	۱۴۲/۰	۱۴۲/۰	۱۴۱/۵	۱۳۸/۲	۱۴۸/۴	۱۴۸/۹	۱۴۴/۴	
۱۲۵/۸	۱۳۴/۳	۱۳۱/۹	۱۳۵/۲	۱۳۴/۰	۱۳۰/۳	۱۳۹/۸	۱۳۰/۵	۱۲۶/۵	۱۲۵/۸	۱۲۸/۹	۱۲۵/۸	۱۲۳/۰	۱۳۶/۶	۱۳۵/۴	۱۲۸/۲	
۳- مسکن، آب، برق و گاز و سایر سوخت‌ها																
۲- خدمات																
۳- مسکن، آب، برق و گاز و سایر سوخت‌ها																