



بانک مرکزی جمهوری اسلامی ایران
مدیریت کل آمارهای اقتصادی
اداره آمار اقتصادی
دایره شاخص بهای کالاها و خدمات مصرفی

شاخص بهای کالاها و خدمات مصرفی
در مناطق شهری ایران
آذرماه ۱۳۹۲
(۱۳۹۰=۱۰۰)


نقل مطالب فقط با ذکر مأخذ مجاز است


دی ماه ۱۳۹۲


www.cbi.ir


بسمه تعالی


درصد تغییر شاخص کل بهای کالاها و خدمات مصرفی در مناطق شهری ایران


افزایش 


آبان ماه ۱۳۹۲ نسبت به ماه قبل 
۱/۰


آذرماه ۱۳۹۲ نسبت به ماه قبل 
۰/۵


آبان ماه ۱۳۹۲ نسبت به ماه مشابه سال قبل 
۳۱/۹

آذرماه ۱۳۹۲ نسبت به ماه مشابه سال قبل 
۲۹/۶

هشت ماه اول سال ۱۳۹۲ نسبت به دوره مشابه سال قبل 
۴۰/۶

نه ماه اول سال ۱۳۹۲ نسبت به دوره مشابه سال قبل 
۳۹/۲

دوازده ماه منتهی به آبان ماه ۱۳۹۲ نسبت به دوازده ماه منتهی به آبان ماه ۱۳۹۱ 
۴۰/۰

دوازده ماه منتهی به آذرماه ۱۳۹۲ نسبت به دوازده ماه منتهی به آذرماه ۱۳۹۱ 
۳۹/۳

خلاصه نتایج شاخص بهای کالاها و خدمات مصرفی در مناطق شهری ایران

آذرماه ۱۳۹۲

(۱۳۹۰=۱۰۰)

افزایش

کاهش

درصد تغییر نسبت به :

	ماه مشابه سال قبل	ماه قبل	گروه
	۲۹/۶	۰/۵	شاخص کل
			گروه‌های اصلی :
	۳۴/۴	۰/۸	۱- خوراکی‌ها و آشامیدنی‌ها
	۲۱/۸	۰/۹	۲- دخانیات
	۳۹/۸	۱/۰	۳- پوشاک و کفش
	۲۰/۷	۱/۷	۴- مسکن، آب، برق و گاز و سایر سوخت‌ها
	۳۷/۲	۰/۲	۵- اثاث، لوازم و خدمات مورد استفاده در خانه
	۳۷/۱	۱/۲	۶- بهداشت و درمان
	۲۷/۷	۰/۹	۷- حمل و نقل
	۵/۲	۰/۲	۸- ارتباطات
	۲۴/۱	۰/۶	۹- تفریح و امور فرهنگی
	۱۳/۷	۴/۸	۱۰- تحصیل
	۳۳/۸	۱/۲	۱۱- رستوران و هتل
	۳۹/۶	۰/۷	۱۲- کالاها و خدمات متفرقه
			گروه‌های اختصاصی :
	۳۳/۶	۰/۱	۱- کالا
	۲۴/۱	۱/۶	۲- خدمت
	۲۰/۷	۱/۷	۳- مسکن، آب، برق و گاز و سایر سوخت‌ها

شاخص بهای کالاها و خدمات مصرفی در مناطق شهری ایران آذرماه ۱۳۹۲ (۱۳۹۰=۱۰۰)

شاخص بهای کالاها و خدمات مصرفی در مناطق شهری ایران (شاخص تورم) در آذرماه ۱۳۹۲ به عدد ۱۸۱/۴ رسید که نسبت به ماه قبل ۰/۵ درصد افزایش داشت. این تغییر از ۱/۰ درصد افزایش مربوط به آبان ماه، کمتر بوده است. شاخص مذکور نسبت به ماه مشابه سال قبل ۲۹/۶ درصد افزایش یافت (جدول شماره ۱، ۴ و ۵).

طی نه ماه اول سال جاری شاخص بهای کالاها و خدمات مصرفی نسبت به دوره مشابه سال قبل ۳۹/۲ درصد افزایش داشته است.

میزان تورم در دوازده ماه منتهی به آذرماه ۱۳۹۲ نسبت به دوازده ماه منتهی به آذرماه ۱۳۹۱ معادل ۳۹/۳ درصد می باشد (جدول شماره ۴).

شاخص کل بهای کالاها و خدمات مصرفی در آذرماه ۱۳۹۲ پس از حذف نوسانات فصلی نسبت به ماه قبل ۰/۴ افزایش یافت (جدول شماره ۶).

شاخص کل بهای کالاها و خدمات مصرفی در آذرماه ۱۳۹۲ در اکثر استان های کشور (به جز استان های البرز و سیستان و بلوچستان که به ترتیب ۰/۲ درصد و ۰/۷ درصد کاهش داشتند) با افزایش همراه بود. بیشترین میزان افزایش متعلق به استان چهارمحال و بختیاری معادل ۱/۵ درصد و کمترین آن مربوط به استان اصفهان معادل ۰/۱ درصد بود. شاخص مذکور در استان تهران معادل ۰/۸ درصد افزایش داشته است (جدول شماره ۷).

گروه های اصلی

۱- خوراکی ها و آشامیدنی ها

در آذرماه ۱۳۹۲ شاخص بهای گروه خوراکی ها و آشامیدنی ها در مقایسه با ماه قبل معادل ۰/۸ درصد کاهش یافت. این کاهش بیشتر ناشی از پایین آمدن شاخص بهای تعدادی از اقلام و گروه ها مانند مرکبات معادل ۲۴/۹ درصد، انواع خیار ۱۶/۳ درصد، کاهو ۱۲/۴ درصد، موز ۵/۴ درصد، حبوب ۲/۵ درصد، انواع برنج ۰/۳ درصد و بادنجان ۲/۸ درصد بوده است. در این ماه شاخص بهای برخی از اقلام و گروه ها مانند گوجه فرنگی معادل ۶/۶ درصد، سیب درختی ۷/۱ درصد، سیب زمینی ۹/۰ درصد، گوشت مرغ ۱/۱ درصد، انواع ماهی ۲/۹ درصد، فرآورده های سبزی ۳/۵ درصد، هندوانه ۵/۸ درصد، فرآورده های شیر ۰/۹ درصد، انواع شیر ۱/۵ درصد، بیسکویت، کیک و شیرینی خشک ۲/۳ درصد، شیرینی، شکلات، مربا و عسل ۱/۳ درصد، "خشکبار" و "نوشابه، آبمیوه و شربت" هریک ۱/۲ درصد، گوشت گوسفند ۰/۴ درصد، سس ها و چاشنی ها و انار هریک ۲/۶ درصد، کنسرو ماهی

۱/۲ درصد، روغن‌ها و چربی‌ها ۰/۳ درصد، فرآورده‌های گوشت ۱/۷ درصد و سایر فرآورده‌های غلات ۲/۱ درصد افزایش یافت.

در مقایسه با ماه مشابه سال قبل شاخص بهای گروه خوراکی‌ها و آشامیدنی‌ها معادل ۳۴/۴ درصد افزایش نشان می‌دهد. در گروه مذکور شاخص بهای خوراکی‌ها ۳۴/۶ درصد و آشامیدنی‌ها ۳۱/۳ درصد نسبت به ماه مشابه سال قبل افزایش داشته است (جدول شماره ۱، ۴ و ۵).

شاخص بهای گروه مذکور پس از حذف نوسانات فصلی نسبت به ماه قبل ۰/۸ درصد کاهش داشت (جدول شماره ۶).

۲- دخانیات

در ماه مورد بررسی، شاخص بهای گروه دخانیات نسبت به ماه قبل معادل ۰/۹ درصد کاهش یافت. این کاهش در اثر پایین آمدن شاخص بهای انواع سیگار ایرانی معادل ۱/۵ درصد و انواع سیگار خارجی ۰/۶ درصد بوده است.

در مقایسه با ماه مشابه سال قبل شاخص بهای گروه دخانیات معادل ۲۱/۸ درصد افزایش داشته است (جدول شماره ۱، ۴ و ۵).

۳- پوشاک و کفش

در آذرماه ۱۳۹۲، شاخص بهای گروه پوشاک و کفش نسبت به ماه قبل معادل ۱/۰ درصد افزایش یافت. این افزایش بیشتر ناشی از بالا رفتن شاخص بهای گروه پوشاک آماده معادل ۱/۲ درصد بوده است. همچنین در این ماه شاخص بهای گروه‌های انواع کفش معادل ۱/۱ درصد و اجرت دوخت و شستشوی لباس ۱/۸ درصد افزایش داشت.

شاخص بهای گروه مذکور نسبت به ماه مشابه سال قبل معادل ۳۹/۸ درصد افزایش داشته است (جدول شماره ۱، ۴ و ۵).

۴- مسکن، آب، برق و گاز و سایر سوخت‌ها

در آذرماه ۱۳۹۲، شاخص بهای گروه مسکن، آب، برق و گاز و سایر سوخت‌ها نسبت به ماه قبل با افزایشی معادل ۱/۷ درصد همراه بود. افزایش فوق بیشتر در اثر بالا رفتن شاخص بهای ارزش اجاری مسکن شخصی و اجاره بهای مسکن غیرشخصی هر یک معادل ۱/۹ درصد و تعمیرات و خدمات ساختمانی ۱/۰ درصد بوده است.

در مقایسه با ماه مشابه سال قبل شاخص بهای گروه مسکن، آب، برق و گاز و سایر سوخت‌ها معادل ۲۰/۷ درصد افزایش داشته است (جدول شماره ۱، ۴ و ۵).

۵- اثاث، لوازم و خدمات مورد استفاده در خانه

در ماه مورد بررسی، شاخص بهای گروه اثاث، لوازم و خدمات مورد استفاده در خانه نسبت به ماه قبل معادل ۰/۲ درصد افزایش یافت. این افزایش بیشتر ناشی از بالا رفتن شاخص بهای گروه‌های کالاها و خدمات مورد استفاده در خانه و خدمات خانگی معادل ۱/۳ درصد، ظروف و لوازم آشپزخانه ۰/۳ درصد و منسوجات مورد استفاده در خانه ۰/۴ درصد بوده است. در این ماه شاخص بهای گروه‌های ابزار و وسایل برای خانه معادل ۰/۷ درصد و "وسایل خانگی" و "مبلمان، اثاث، فرش و انواع کفپوش" هر یک ۰/۱ درصد کاهش داشته است.

در ماه مورد گزارش نسبت به ماه مشابه سال قبل شاخص بهای گروه اثاث، لوازم و خدمات مورد استفاده در خانه معادل ۳۷/۲ درصد افزایش داشته است (جداول شماره ۱، ۴ و ۵).

۶- بهداشت و درمان

در آذرماه ۱۳۹۲، شاخص بهای گروه بهداشت و درمان نسبت به ماه قبل با افزایشی معادل ۱/۲ درصد مواجه شد. افزایش فوق در اثر بالا رفتن شاخص بهای گروه‌های خدمات پزشکی، دندانپزشکی و پیراپزشکی معادل ۱/۲ درصد، دارو، لوازم و مواد طبی و درمانی ۱/۷ درصد و هزینه‌های بیمارستانی ۰/۷ درصد بوده است.

در مقایسه با ماه مشابه سال قبل شاخص بهای گروه بهداشت و درمان معادل ۳۷/۱ درصد افزایش داشته است (جداول شماره ۱، ۴ و ۵).

شاخص بهای گروه مذکور پس از حذف نوسانات فصلی نسبت به ماه قبل ۱/۴ درصد افزایش نشان می‌دهد (جدول شماره ۶).

۷- حمل و نقل

در ماه مورد گزارش، شاخص بهای گروه حمل و نقل نسبت به ماه قبل معادل ۰/۹ درصد افزایش یافت. این افزایش بیشتر ناشی از بالا رفتن شاخص بهای گروه‌های کرایه مسافرت زمینی معادل ۰/۸ درصد و نگهداری و تعمیرات وسایل نقلیه شخصی ۲/۴ درصد بوده است.

در آذرماه ۱۳۹۲ نسبت به ماه مشابه سال قبل شاخص بهای گروه حمل و نقل معادل ۲۷/۷ درصد افزایش داشته است (جداول شماره ۱، ۴ و ۵).

شاخص بهای گروه مذکور پس از حذف نوسانات فصلی نسبت به ماه قبل معادل ۱/۴ درصد افزایش داشته است (جدول شماره ۶).

۸- ارتباطات

در آذرماه ۱۳۹۲، شاخص بهای گروه ارتباطات نسبت به ماه قبل معادل ۰/۲ درصد افزایش یافت که این افزایش ناشی از بالا رفتن شاخص بهای دستگاه تلفن معادل ۱/۰ درصد بود.

در مقایسه با ماه مشابه سال قبل شاخص بهای گروه ارتباطات ۵/۲ درصد افزایش داشته است (جداول شماره ۱، ۴ و ۵).

۹- تفریح و امور فرهنگی

در ماه مورد بررسی، شاخص بهای گروه تفریح و امور فرهنگی نسبت به ماه قبل معادل ۰/۶ درصد کاهش داشت. این کاهش بیشتر در اثر پایین آمدن شاخص بهای گروه‌های وسایل صوتی، تصویری، عکاسی و فیلمبرداری و کامپیوتر معادل ۲/۷ درصد، هزینه مسافرت با تور ۰/۴ درصد و انواع گل طبیعی ۲/۷ درصد بوده است. در این ماه شاخص بهای لوازم تفریح، بازی و ورزشی معادل ۱/۳ درصد، خدمات تفریحی و فرهنگی ۱/۲ درصد و نوشت‌افزار ۱/۱ درصد افزایش یافت.

در مقایسه با ماه مشابه سال قبل شاخص بهای گروه تفریح و امور فرهنگی معادل ۲۴/۱ درصد افزایش داشته است (جداول شماره ۱، ۴ و ۵).

۱۰- تحصیل

در آذرماه ۱۳۹۲، شاخص بهای گروه تحصیل نسبت به ماه قبل معادل ۴/۸ درصد افزایش یافت که این افزایش در اثر بالا رفتن شاخص بهای گروه تحصیل در دانشگاه معادل ۷/۸ درصد و شهریه کلاس‌های تقویتی ۱/۰ درصد بوده است.

در مقایسه با ماه مشابه سال قبل شاخص بهای گروه تحصیل ۱۳/۷ درصد افزایش داشته است (جداول شماره ۱، ۴ و ۵).

۱۱- رستوران و هتل

در ماه مورد گزارش، شاخص بهای گروه رستوران و هتل نسبت به ماه قبل معادل ۱/۲ درصد افزایش یافت. این افزایش بیشتر ناشی از بالا رفتن شاخص بهای گروه هزینه غذای آماده در خارج از خانه معادل ۱/۱ درصد بود. همچنین در این گروه شاخص بهای غذای آماده جهت مجالس و مراسم معادل ۱/۵ درصد افزایش داشت.

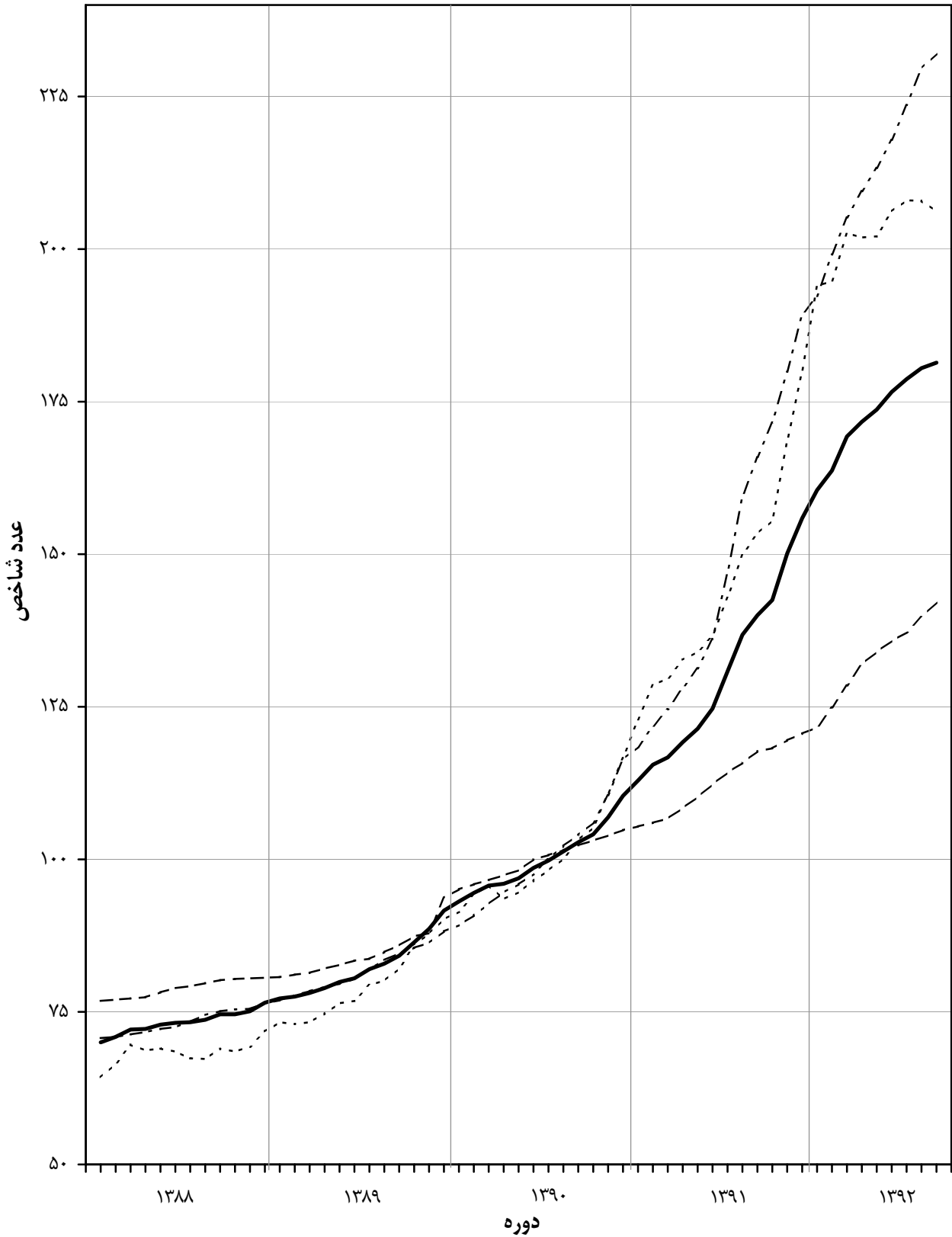
در مقایسه با ماه مشابه سال قبل شاخص بهای گروه رستوران و هتل معادل ۳۳/۸ درصد افزایش داشته است (جداول شماره ۱، ۴ و ۵).

۱۲- کالاها و خدمات متفرقه

در آذرماه ۱۳۹۲، شاخص بهای گروه کالاها و خدمات متفرقه نسبت به ماه قبل با افزایشی معادل ۰/۷ درصد مواجه شد. افزایش فوق بیشتر تحت تأثیر بالا رفتن شاخص بهای گروه‌های لوازم بهداشتی و آرایشی و خدمات شخصی معادل ۰/۹ درصد، لوازم شخصی ۲/۱ درصد و هزینه‌های حقوقی و قانونی ۳/۸ درصد بوده است. در این ماه شاخص بهای اجرت ساخت طلای ۱۸ عیار معادل ۲/۳ درصد کاهش داشت.

شاخص بهای گروه فوق در مقایسه با ماه مشابه سال قبل معادل ۳۹/۶ درصد افزایش داشته است (جداول شماره ۱، ۴ و ۵).

شاخص بهای کالاها و خدمات مصرفی در مناطق شهری ایران
($1390=100$)



— شاخص کل
 - - - - - پوشاک و کفش
 - . - . - خوراکی ها و آشامیدنی ها
 - - - - - مسکن، آب، برق و گاز و سایر سوخت ها

جدول شماره ۱
شاخص بهای کالاها و خدمات مصرفی در مناطق شهری ایران
اعداد شاخص و درصد تغییر آن‌ها
آذرماه ۱۳۹۲
(۱۳۹۰=۱۰۰)

درصد تغییر				عدد شاخص آذرماه ۱۳۹۲	ضریب * اهمیت سال پایه	گروه
آذرماه ۱۳۹۱ نسبت به		آذرماه ۱۳۹۲ نسبت به				
ماه قبل	ماه مشابه سال قبل	ماه قبل	ماه مشابه سال قبل			
۳۶/۲	۲/۳	۲۹/۶	۰/۵	۱۸۱/۴	۱۰۰/۰۰	شاخص کل گروه‌های اصلی و منتخب فرعی:
۴۸/۶	۲/۳	۳۴/۴	-۰/۸	۲۰۶/۲	۲۷/۳۸	۱- خوراکی‌ها و آشامیدنی‌ها
۴۷/۵	۲/۲	۳۴/۶	-۰/۹	۲۰۵/۱	۲۶/۲۷	خوراکی‌ها
۴۳/۰	۱/۳	۳۲/۷	۰/۱	۱۹۴/۹	۵/۰۵	غلات و نان
۵۱/۰	۱/۷	۳۳/۸	۰/۶	۲۰۰/۱	۶/۱۲	گوشت
۷۷/۹	۲/۸	۳۳/۶	۲/۴	۲۴۳/۵	۰/۷۳	ماهی و حیوانات دریایی
۶۲/۰	-۰/۸	۱۹/۷	۱/۰	۲۱۰/۲	۳/۰۷	لبنیات و تخم پرندگان
۵۸/۱	۲/۶	۴۲/۲	۰/۳	۲۲۹/۴	۰/۹۴	روغن‌ها و چربی‌ها
۴۸/۷	۵/۹	۳۳/۲	-۶/۶	۱۸۷/۱	۵/۳۸	میوه‌ها و خشکبار
۲۸/۲	۳/۲	۵۳/۱	-۰/۸	۲۳۴/۲	۳/۴۲	انواع سبزی، حبوب و فرآورده‌های سبزی
۴۳/۹	۲/۲	۳۷/۱	۰/۹	۲۰۳/۲	۱/۲۳	قند، شکر، مربا، عسل، شکلات و محصولات قنادی
۴۴/۹	۴/۵	۴۸/۳	۱/۹	۲۱۹/۶	۰/۳۳	نمک و ادویه، سس‌ها و چاشنی‌ها و ترکیبات خوراکی
۷۲/۵	۴/۴	۳۱/۳	۰/۸	۲۳۴/۴	۱/۱۱	آشامیدنی‌ها
۱۲۵/۶	۴/۹	۲۱/۸	-۰/۹	۲۶۶/۳	۰/۳۵	۲- دخانیات
۵۹/۵	۴/۱	۳۹/۸	۱/۰	۲۳۲/۰	۴/۹۴	۳- پوشاک و کفش
۱۵/۱	۱/۶	۲۰/۷	۱/۷	۱۴۲/۱	۳۲/۸۲	۴- مسکن، آب، برق و گاز و سایر سوخت‌ها
۱۵/۱	۱/۶	۲۱/۷	۱/۹	۱۴۳/۰	۷/۵۱	اجاره بهای مسکن غیرشخصی
۱۴/۷	۱/۶	۲۱/۸	۱/۹	۱۴۲/۵	۲۰/۹۲	ارزش اجاری مسکن شخصی
۴۱/۸	۳/۵	۳۰/۸	۱/۰	۱۹۱/۲	۱/۷۱	تعمیرات و خدمات ساختمانی
۱/۰	۰	۰	۰	۱۲۱/۲	۰/۵۳	آب
۱/۰	۰	۰	۰	۱۰۱/۰	۲/۱۶	برق و گاز و سایر سوخت‌ها
۷۱/۰	۴/۱	۳۷/۲	۰/۲	۲۳۸/۱	۵/۱۳	۵- اثاث، لوازم و خدمات مورد استفاده در خانه
۲۹/۸	۲/۳	۳۷/۱	۱/۲	۱۸۴/۵	۶/۹۸	۶- بهداشت و درمان
۳۶/۶	۱/۶	۲۷/۷	۰/۹	۱۷۸/۷	۹/۸۷	۷- حمل و نقل
۹/۵	۰/۹	۵/۲	۰/۲	۱۱۴/۹	۲/۳۸	۸- ارتباطات
۵۳/۴	۱/۰	۲۴/۱	-۰/۶	۱۹۶/۰	۲/۸۵	۹- تفریح و امور فرهنگی
۱۱/۶	۱/۲	۱۳/۷	۴/۸	۱۳۷/۱	۲/۲۴	۱۰- تحصیل
۴۶/۲	۲/۲	۳۳/۸	۱/۲	۲۰۱/۲	۱/۸۶	۱۱- رستوران و هتل
۵۸/۶	۵/۲	۳۹/۶	۰/۷	۲۲۹/۴	۳/۲۰	۱۲- کالاها و خدمات متفرقه
						گروه‌های اختصاصی:
۴۹/۶	۲/۵	۳۳/۶	-۰/۱	۲۰۵/۶	۵۲/۶۸	۱- کالا
۲۰/۶	۲/۰	۲۴/۱	۱/۶	۱۵۳/۹	۴۷/۳۲	۲- خدمت
۱۵/۱	۱/۶	۲۰/۷	۱/۷	۱۴۲/۱	۳۲/۸۲	۳- مسکن، آب، برق و گاز و سایر سوخت‌ها

* اختلاف بین ضریب اهمیت گروه‌ها با جمع ضرایب زیر گروه‌های آن مربوط به سراسر است (روند) کردن اعداد است.

جدول شماره ۲
 شاخص بهای کالاها و خدمات مصرفی در مناطق شهری ایران
 اعداد شاخص کل، گروه‌های اصلی و گروه‌های اختصاصی
 (۱۳۹۰=۱۰۰)

گروه‌های اختصاصی			گروه‌های اصلی											شاخص کل	گروه دوره	
مسکن، آب، برق و گاز و سایر سوخت‌ها	خدمت	کالا	کالاها و خدمات متفرقه	رستوران و هتل	تحصیل	تفریح و امور فرهنگی	ارتباطات	حمل و نقل	بهداشت و درمان	اثاث، لوازم و خدمات مورد استفاده در خانه	مسکن، آب، برق و گاز و سایر سوخت‌ها	پوشاک و کفش	دخانیات			خوراکی‌ها و آشامیدنی‌ها
۲/۱	۱/۳	۳/۰	۳/۴	۱/۷	۱/۴	۸/۴	۹/۳	۳/۳	۱/۰	۵/۴	۲/۱	۵/۳	۳/۹	۱/۹	۲/۵	۱۳۶۹
۲/۶	۱/۸	۳/۶	۳/۸	۲/۲	۱/۸	۸/۳	۱۰/۷	۴/۵	۱/۳	۵/۸	۲/۶	۵/۹	۴/۳	۲/۴	۳/۰	۱۳۷۰
۳/۳	۲/۴	۴/۴	۴/۳	۲/۹	۲/۵	۸/۳	۱۱/۶	۵/۵	۲/۰	۶/۴	۳/۳	۶/۶	۴/۳	۳/۲	۳/۷	۱۳۷۱
۳/۹	۳/۳	۵/۴	۵/۲	۳/۶	۳/۶	۱۰/۱	۱۴/۰	۶/۷	۲/۹	۷/۸	۳/۹	۷/۶	۵/۴	۳/۹	۴/۵	۱۳۷۲
۴/۷	۴/۳	۷/۶	۶/۸	۴/۷	۵/۱	۱۵/۹	۲۲/۵	۹/۶	۴/۱	۱۱/۱	۴/۷	۱۰/۵	۸/۱	۵/۳	۶/۱	۱۳۷۳
۶/۰	۶/۱	۱۲/۰	۹/۷	۶/۹	۶/۵	۲۷/۲	۳۷/۸	۱۳/۷	۵/۵	۱۷/۳	۶/۰	۱۷/۰	۱۳/۸	۸/۵	۹/۱	۱۳۷۴
۸/۱	۸/۵	۱۴/۰	۱۳/۲	۹/۱	۸/۴	۳۳/۸	۴۸/۰	۱۵/۸	۷/۴	۲۰/۴	۸/۱	۲۲/۹	۱۳/۴	۹/۸	۱۱/۲	۱۳۷۵
۱۰/۶	۱۰/۴	۱۵/۷	۱۶/۱	۱۰/۲	۸/۹	۳۳/۷	۵۰/۷	۱۸/۱	۹/۳	۲۱/۸	۱۰/۶	۲۶/۰	۱۴/۷	۱۱/۲	۱۳/۱	۱۳۷۶
۱۲/۸	۱۲/۳	۱۸/۳	۱۷/۸	۱۲/۷	۹/۸	۳۵/۴	۵۸/۷	۲۰/۸	۱۱/۴	۲۳/۳	۱۲/۸	۲۷/۳	۱۹/۱	۱۳/۹	۱۵/۵	۱۳۷۷
۱۵/۲	۱۵/۱	۲۲/۰	۲۱/۱	۱۵/۸	۱۱/۵	۴۲/۰	۷۰/۲	۲۶/۶	۱۴/۲	۲۶/۷	۱۵/۲	۲۹/۱	۲۴/۷	۱۷/۰	۱۸/۶	۱۳۷۸
۱۸/۰	۱۷/۷	۲۴/۰	۲۳/۷	۱۸/۶	۱۴/۷	۴۳/۸	۷۵/۶	۲۸/۸	۱۷/۱	۲۹/۸	۱۸/۰	۳۱/۷	۲۴/۸	۱۸/۵	۲۱/۰	۱۳۷۹
۲۱/۴	۲۱/۳	۲۵/۴	۲۵/۶	۲۰/۹	۱۹/۵	۴۷/۶	۷۶/۳	۳۱/۱	۱۹/۸	۳۰/۹	۲۱/۴	۳۳/۲	۲۵/۳	۱۹/۹	۲۳/۴	۱۳۸۰
۲۵/۶	۲۴/۸	۲۸/۸	۲۷/۶	۲۴/۵	۲۴/۲	۴۸/۴	۸۲/۱	۳۴/۳	۲۳/۰	۳۲/۶	۲۵/۶	۳۴/۵	۳۴/۱	۲۳/۷	۲۷/۱	۱۳۸۱
۳۰/۳	۲۹/۹	۳۲/۵	۳۱/۰	۲۸/۷	۲۹/۲	۵۱/۸	۹۰/۰	۳۹/۰	۲۶/۸	۳۵/۸	۳۰/۳	۳۷/۲	۳۸/۱	۲۷/۳	۳۱/۳	۱۳۸۲
۳۵/۸	۳۵/۵	۳۶/۶	۳۴/۹	۳۳/۳	۳۵/۸	۵۳/۹	۱۰۱/۱	۴۳/۳	۳۱/۵	۴۱/۵	۳۵/۸	۴۰/۸	۴۲/۱	۳۱/۳	۳۶/۱	۱۳۸۳
۴۰/۰	۴۰/۰	۳۹/۷	۳۸/۸	۳۷/۲	۴۲/۴	۵۷/۱	۹۹/۲	۴۵/۲	۳۶/۴	۴۶/۴	۴۰/۰	۴۴/۲	۴۴/۵	۳۴/۷	۳۹/۸	۱۳۸۴
۴۵/۳	۴۵/۷	۴۳/۶	۴۴/۶	۴۱/۴	۵۱/۳	۶۰/۴	۹۸/۴	۴۸/۳	۴۱/۵	۵۱/۷	۴۵/۳	۴۷/۹	۴۸/۳	۳۹/۳	۴۴/۶	۱۳۸۵
۵۴/۹	۵۴/۸	۵۱/۲	۵۱/۹	۴۸/۵	۵۸/۵	۶۵/۳	۹۸/۲	۵۴/۸	۴۸/۵	۶۰/۰	۵۴/۹	۵۴/۹	۵۹/۲	۴۷/۸	۵۲/۷	۱۳۸۶
۷۰/۲	۶۹/۰	۶۳/۹	۶۴/۴	۶۲/۹	۶۷/۰	۷۲/۰	۹۸/۰	۶۴/۴	۵۹/۹	۷۴/۲	۷۰/۲	۶۶/۵	۷۰/۶	۶۲/۲	۶۶/۱	۱۳۸۷
۷۸/۸	۷۸/۸	۶۸/۹	۷۲/۵	۷۲/۷	۷۷/۷	۷۸/۳	۹۸/۴	۶۸/۲	۷۱/۲	۷۷/۴	۷۸/۸	۷۳/۳	۹۱/۹	۶۸/۳	۷۳/۲	۱۳۸۸
۸۴/۶	۸۷/۲	۷۸/۵	۸۲/۰	۸۴/۸	۸۷/۷	۸۷/۴	۹۸/۲	۷۸/۴	۸۵/۳	۸۴/۵	۸۴/۶	۸۱/۹	۹۴/۰	۷۹/۴	۸۲/۳	۱۳۸۹
۱۰۰/۰	۱۰۰/۰	۱۰۰/۰	۱۰۰/۰	۱۰۰/۰	۱۰۰/۰	۱۰۰/۰	۱۰۰/۰	۱۰۰/۰	۱۰۰/۰	۱۰۰/۰	۱۰۰/۰	۱۰۰/۰	۱۰۰/۰	۱۰۰/۰	۱۰۰/۰	۱۳۹۰
۱۱۲/۹	۱۱۷/۶	۱۴۱/۸	۱۴۶/۶	۱۳۸/۷	۱۱۴/۱	۱۴۱/۰	۱۰۷/۵	۱۲۹/۵	۱۲۴/۷	۱۵۰/۹	۱۱۲/۹	۱۴۷/۸	۱۸۲/۵	۱۴۴/۶	۱۳۰/۵	۱۳۹۱
۱۱۷/۷	۱۲۴/۰	۱۵۳/۹	۱۶۴/۳	۱۵۰/۴	۱۲۰/۶	۱۵۷/۹	۱۰۹/۲	۱۳۹/۹	۱۳۴/۶	۱۷۳/۶	۱۱۷/۷	۱۶۵/۹	۲۱۸/۶	۱۵۳/۴	۱۴۰/۰	آذر
۱۱۸/۲	۱۲۵/۵	۱۵۷/۴	۱۷۱/۱	۱۵۳/۶	۱۲۰/۷	۱۶۳/۳	۱۱۴/۱	۱۴۴/۰	۱۳۷/۹	۱۸۰/۰	۱۱۸/۲	۱۷۱/۶	۲۲۵/۶	۱۵۵/۵	۱۴۲/۵	دی
۱۱۹/۵	۱۲۷/۲	۱۷۰/۰	۱۷۹/۶	۱۵۸/۸	۱۲۰/۸	۱۶۹/۷	۱۱۵/۱	۱۶۳/۰	۱۳۹/۱	۱۸۹/۳	۱۱۹/۵	۱۷۹/۹	۲۴۴/۳	۱۶۸/۵	۱۵۰/۱	بهمن
۱۲۰/۶	۱۲۹/۷	۱۷۸/۹	۱۹۰/۱	۱۶۶/۳	۱۲۰/۹	۱۷۹/۵	۱۱۶/۷	۱۶۳/۱	۱۴۱/۳	۲۰۴/۶	۱۲۰/۶	۱۸۹/۳	۲۵۱/۵	۱۸۰/۰	۱۵۵/۹	اسفند
۱۲۱/۶	۱۳۱/۰	۱۸۶/۴	۱۹۶/۷	۱۷۲/۷	۱۲۱/۰	۱۷۹/۱	۱۱۶/۳	۱۵۸/۹	۱۴۳/۱	۲۰۷/۷	۱۲۱/۶	۱۹۲/۳	۲۵۹/۴	۱۹۴/۰	۱۶۰/۵	فروردین
۱۲۴/۹	۱۳۴/۷	۱۸۹/۱	۲۰۵/۴	۱۷۹/۵	۱۲۱/۲	۱۸۰/۷	۱۱۶/۴	۱۶۳/۱	۱۴۶/۸	۲۱۴/۹	۱۲۴/۹	۱۹۹/۱	۲۷۱/۴	۱۹۴/۷	۱۶۳/۷	اردیبهشت
۱۲۸/۵	۱۳۸/۹	۱۹۵/۸	۲۱۱/۱	۱۸۳/۱	۱۲۱/۷	۱۸۲/۹	۱۱۶/۱	۱۶۸/۰	۱۵۷/۶	۲۲۰/۷	۱۲۸/۵	۲۰۵/۲	۲۷۵/۹	۲۰۲/۶	۱۶۹/۳	خرداد
۱۳۲/۰	۱۴۲/۶	۱۹۷/۲	۲۱۴/۲	۱۸۵/۹	۱۲۲/۱	۱۸۲/۴	۱۱۴/۴	۱۷۰/۸	۱۶۵/۸	۲۲۸/۰	۱۳۲/۰	۲۰۹/۵	۲۷۶/۷	۲۰۱/۹	۱۷۱/۷	تیر
۱۳۴/۰	۱۴۵/۰	۱۹۸/۸	۲۱۸/۳	۱۸۸/۵	۱۲۲/۷	۱۸۶/۵	۱۱۵/۲	۱۷۲/۸	۱۷۱/۴	۲۳۰/۶	۱۳۴/۰	۲۱۳/۳	۲۷۵/۰	۲۰۲/۱	۱۷۳/۷	مرداد
۱۳۵/۸	۱۴۷/۱	۲۰۲/۴	۲۲۲/۶	۱۹۳/۷	۱۲۳/۲	۱۸۸/۸	۱۱۵/۲	۱۷۳/۷	۱۷۶/۷	۲۳۴/۶	۱۳۵/۸	۲۱۷/۹	۲۷۳/۱	۲۰۶/۲	۱۷۶/۶	شهریور
۱۳۷/۲	۱۴۹/۲	۲۰۴/۶	۲۲۵/۲	۱۹۶/۴	۱۳۰/۱	۱۹۵/۵	۱۱۵/۲	۱۷۴/۲	۱۸۰/۴	۲۳۵/۸	۱۳۷/۲	۲۲۳/۶	۲۷۰/۰	۲۰۸/۰	۱۷۸/۷	مهر
۱۳۹/۷	۱۵۱/۵	۲۰۵/۹	۲۲۷/۹	۱۹۸/۹	۱۳۰/۸	۱۹۷/۱	۱۱۴/۷	۱۷۷/۱	۱۸۲/۴	۲۳۷/۶	۱۳۹/۷	۲۲۹/۶	۲۶۸/۶	۲۰۷/۹	۱۸۰/۵	آبان
۱۴۲/۱	۱۵۳/۹	۲۰۵/۶	۲۲۹/۴	۲۰۱/۲	۱۳۷/۱	۱۹۶/۰	۱۱۴/۹	۱۷۸/۷	۱۸۴/۵	۲۳۸/۱	۱۴۲/۱	۲۳۳/۰	۲۶۶/۳	۲۰۶/۲	۱۸۱/۴	آذر

شاخص کل بهای کالاها و خدمات مصرفی در مناطق شهری ایران

اعداد شاخص کل به تفکیک ماه و درصد تغییر سالانه آن (نرخ تورم) در سال های مختلف

(۱۳۹۰=۱۰۰)

درصد تغییر* سالانه (نرخ تورم)	متوسط سال	اسفند	بهمن	دی	آذر	آبان	مهر	شهریور	مرداد	تیر	خرداد	اردیبهشت	فروردین	ماه
														سال
۹/۰	۲/۵	۲/۶	۲/۶	۲/۵	۲/۵	۲/۴	۲/۴	۲/۴	۲/۳	۲/۴	۲/۴	۲/۴	۲/۴	۱۳۶۹
۲۰/۷	۳/۰	۳/۴	۳/۲	۳/۱	۳/۰	۳/۰	۳/۰	۲/۹	۲/۹	۲/۸	۲/۷	۲/۷	۲/۷	۱۳۷۰
۲۴/۴	۳/۷	۴/۰	۳/۹	۳/۸	۳/۷	۳/۶	۳/۶	۳/۶	۳/۶	۳/۵	۳/۵	۳/۵	۳/۵	۱۳۷۱
۲۲/۹	۴/۵	۵/۲	۴/۹	۴/۸	۴/۷	۴/۵	۴/۵	۴/۴	۴/۳	۴/۲	۴/۲	۴/۱	۴/۱	۱۳۷۲
۳۵/۲	۶/۱	۷/۵	۷/۰	۶/۵	۶/۳	۶/۲	۶/۲	۵/۹	۵/۷	۵/۶	۵/۵	۵/۴	۵/۳	۱۳۷۳
۴۹/۴	۹/۱	۱۰/۲	۱۰/۰	۹/۸	۹/۵	۹/۲	۹/۰	۸/۸	۸/۶	۸/۶	۸/۶	۸/۶	۸/۰	۱۳۷۴
۲۳/۲	۱۱/۲	۱۲/۰	۱۱/۸	۱۱/۷	۱۱/۵	۱۱/۳	۱۱/۱	۱۱/۰	۱۰/۸	۱۰/۸	۱۰/۸	۱۰/۸	۱۰/۸	۱۳۷۵
۱۷/۳	۱۳/۱	۱۴/۲	۱۴/۰	۱۳/۶	۱۳/۳	۱۳/۱	۱۳/۰	۱۳/۰	۱۲/۹	۱۲/۷	۱۲/۷	۱۲/۷	۱۲/۴	۱۳۷۶
۱۸/۱	۱۵/۵	۱۶/۹	۱۶/۵	۱۶/۲	۱۶/۰	۱۵/۶	۱۵/۴	۱۵/۲	۱۵/۰	۱۵/۰	۱۴/۸	۱۴/۸	۱۴/۸	۱۳۷۷
۲۰/۱	۱۸/۶	۲۰/۰	۱۹/۷	۱۹/۴	۱۹/۱	۱۸/۶	۱۸/۵	۱۸/۳	۱۸/۱	۱۸/۰	۱۸/۱	۱۸/۰	۱۷/۹	۱۳۷۸
۱۲/۶	۲۱/۰	۲۲/۲	۲۱/۸	۲۱/۶	۲۱/۵	۲۱/۱	۲۰/۹	۲۰/۷	۲۰/۶	۲۰/۳	۲۰/۵	۲۰/۲	۲۰/۲	۱۳۷۹
۱۱/۴	۲۳/۴	۲۴/۸	۲۴/۴	۲۴/۱	۲۳/۸	۲۳/۳	۲۳/۲	۲۳/۱	۲۳/۰	۲۲/۸	۲۲/۷	۲۲/۶	۲۲/۶	۱۳۸۰
۱۵/۸	۲۷/۱	۲۹/۲	۲۸/۸	۲۸/۳	۲۷/۷	۲۷/۲	۲۶/۸	۲۶/۸	۲۶/۴	۲۶/۳	۲۶/۳	۲۵/۹	۲۵/۳	۱۳۸۱
۱۵/۶	۳۱/۳	۳۳/۲	۳۲/۷	۳۲/۵	۳۲/۱	۳۱/۴	۳۱/۰	۳۰/۸	۳۰/۸	۳۰/۷	۳۰/۵	۳۰/۱	۲۹/۸	۱۳۸۲
۱۵/۲	۳۶/۱	۳۸/۴	۳۷/۷	۳۷/۳	۳۶/۸	۳۶/۴	۳۶/۱	۳۵/۷	۳۵/۶	۳۵/۴	۳۵/۰	۳۴/۵	۳۴/۱	۱۳۸۳
۱۰/۴	۳۹/۸	۴۱/۵	۴۰/۹	۴۰/۵	۴۰/۲	۳۹/۸	۳۹/۴	۳۹/۱	۳۹/۰	۳۹/۰	۳۹/۳	۳۹/۴	۳۹/۷	۱۳۸۴
۱۱/۹	۴۴/۶	۴۸/۰	۴۷/۵	۴۶/۹	۴۶/۰	۴۴/۹	۴۴/۵	۴۳/۹	۴۳/۱	۴۲/۹	۴۲/۹	۴۲/۲	۴۱/۸	۱۳۸۵
۱۸/۴	۵۲/۷	۵۸/۸	۵۷/۱	۵۵/۹	۵۵/۰	۵۳/۵	۵۲/۶	۵۱/۸	۵۰/۵	۵۰/۲	۴۹/۸	۴۹/۲	۴۸/۸	۱۳۸۶
۲۵/۴	۶۶/۱	۶۹/۲	۶۸/۹	۶۹/۲	۶۹/۵	۶۸/۶	۶۸/۱	۶۷/۰	۶۴/۵	۶۳/۳	۶۳/۰	۶۱/۶	۶۰/۶	۱۳۸۷
۱۰/۸	۷۳/۲	۷۶/۵	۷۵/۱	۷۴/۶	۷۴/۶	۷۳/۷	۷۳/۳	۷۳/۲	۷۲/۹	۷۲/۲	۷۲/۱	۷۰/۹	۷۰/۰	۱۳۸۸
۱۲/۴	۸۲/۳	۹۱/۶	۸۸/۶	۸۶/۴	۸۴/۲	۸۲/۹	۸۲/۰	۸۰/۵	۷۹/۹	۷۸/۹	۷۸/۱	۷۷/۵	۷۷/۲	۱۳۸۹
۲۱/۵	۱۰۰/۰	۱۱۰/۴	۱۰۶/۹	۱۰۴/۱	۱۰۲/۸	۱۰۱/۳	۹۹/۸	۹۸/۶	۹۶/۹	۹۶/۰	۹۵/۷	۹۴/۵	۹۳/۱	۱۳۹۰
۳۰/۵	۱۳۰/۵	۱۵۵/۹	۱۵۰/۱	۱۴۲/۵	۱۴۰/۰	۱۳۶/۸	۱۳۰/۸	۱۲۴/۷	۱۲۱/۴	۱۱۹/۲	۱۱۶/۷	۱۱۵/۵	۱۱۲/۹	۱۳۹۱
					۱۸۱/۴	۱۸۰/۵	۱۷۸/۷	۱۷۶/۶	۱۷۳/۷	۱۷۱/۷	۱۶۹/۳	۱۶۳/۷	۱۶۰/۵	۱۳۹۲

* درصد تغییر از اعداد کامل محاسبه شده است.

جدول شماره ۴

شاخص بهای کالاها و خدمات مصرفی در مناطق شهری ایران
 درصد تغییر شاخص کل، گروه‌های اصلی و گروه‌های اختصاصی طی دوره دوازده ماهه
 (۱۳۹۰=۱۰۰)

دوره	آذرماه ۱۳۹۲ نسبت به ماه مشابه سال قبل	نه ماه اول سال ۱۳۹۲ نسبت به دوره مشابه سال قبل	دوازده ماه منتهی به آذرماه ۱۳۹۲ نسبت به دوازده ماه منتهی به آذرماه ۱۳۹۱
شاخص کل	۲۹/۶	۳۹/۲	۳۹/۳
گروه های اصلی:			
۱- خوراکی‌ها و آشامیدنی‌ها	۳۴/۴	۴۸/۲	۴۸/۹
۲- دخانیات	۲۱/۸	۶۵/۹	۷۴/۲
۳- پوشاک و کفش	۳۹/۸	۵۶/۰	۵۷/۳
۴- مسکن، آب، برق و گاز و سایر سوخت‌ها	۲۰/۷	۲۰/۰	۱۸/۸
۵- اثاث، لوازم و خدمات مورد استفاده در خانه	۳۷/۲	۶۵/۶	۶۷/۹
۶- بهداشت و درمان	۳۷/۱	۴۰/۰	۳۸/۲
۷- حمل و نقل	۲۷/۷	۴۱/۸	۴۳/۷
۸- ارتباطات	۵/۲	۱۰/۰	۱۰/۶
۹- تفریح و امور فرهنگی	۲۴/۱	۴۳/۲	۴۶/۱
۱۰- تحصیل	۱۳/۷	۱۲/۲	۱۲/۱
۱۱- رستوران و هتل	۳۳/۸	۴۳/۳	۴۴/۵
۱۲- کالاها و خدمات متفرقه	۳۹/۶	۶۰/۱	۶۱/۱
گروه های اختصاصی:			
۱- کالا	۳۳/۶	۴۹/۴	۵۰/۵
۲- خدمت	۲۴/۱	۲۵/۸	۲۴/۸
۳- مسکن، آب، برق و گاز و سایر سوخت‌ها	۲۰/۷	۲۰/۰	۱۸/۸

جدول شماره ۵

شاخص بهای کالاها و خدمات مصرفی در مناطق شهری ایران

درصد تغییر شاخص کل و گروه‌های اصلی

(۱۰۰=۱۳۹۰)

گروه ←	شاخص کل		خوراکی‌ها و آشامیدنی‌ها		دخانیات		پوشاک و کفش		مسکن، آب، برق و گاز و سایر سوخت‌ها		اثاث، لوازم و خدمات مورد استفاده در خانه		بهداشت و درمان		حمل و نقل		ارتباطات		تفریح و امور فرهنگی		تحصیل		رستوران و هتل		کالاها و خدمات متفرقه		
	ماه	نسبت به : ماه مشابه سال قبل	ماه	نسبت به : ماه مشابه سال قبل	ماه	نسبت به : ماه مشابه سال قبل	ماه	نسبت به : ماه مشابه سال قبل	ماه	نسبت به : ماه مشابه سال قبل	ماه	نسبت به : ماه مشابه سال قبل	ماه	نسبت به : ماه مشابه سال قبل	ماه	نسبت به : ماه مشابه سال قبل	ماه	نسبت به : ماه مشابه سال قبل	ماه	نسبت به : ماه مشابه سال قبل	ماه	نسبت به : ماه مشابه سال قبل	ماه	نسبت به : ماه مشابه سال قبل	ماه	نسبت به : ماه مشابه سال قبل	
۱۳۹۱	آذر	۲/۳	۳۶/۲	۲/۳	۴۸/۶	۴/۹	۱۲۵/۶	۴/۱	۵۹/۵	۴/۱	۱۵/۱	۱/۶	۷۱/۰	۴/۱	۲۹/۸	۲/۳	۳۶/۶	۱/۶	۰/۹	۹/۵	۱/۰	۵۳/۴	۱/۲	۱۱/۶	۱/۲	۵۸/۶	۵/۲
دی	۱/۸	۳۶/۹	۱/۴	۴۷/۸	۳/۲	۱۲۷/۰	۳/۴	۶۱/۹	۰/۴	۱۴/۶	۰/۴	۷۳/۹	۳/۷	۳۱/۸	۲/۵	۴۰/۲	۲/۹	۴/۵	۱۳/۵	۳/۴	۵۶/۰	۰/۱	۱۱/۷	۲/۱	۶۱/۹	۴/۱	
بهمن	۵/۳	۴۰/۴	۸/۴	۵۲/۱	۸/۳	۱۱۵/۲	۴/۸	۶۲/۸	۱/۱	۱۵/۰	۱/۱	۷۷/۱	۵/۲	۳۲/۱	۰/۹	۵۷/۲	۱۳/۲	۰/۹	۱۱/۵	۳/۹	۵۸/۳	۰/۱	۱۱/۶	۳/۴	۶۴/۵	۵/۰	
اسفند	۳/۹	۴۱/۲	۶/۸	۵۴/۴	۲/۹	۹۲/۱	۵/۲	۶۲/۶	۰/۹	۱۵/۱	۰/۹	۷۹/۲	۸/۱	۳۲/۴	۱/۶	۵۲/۱	۰/۱	۱/۴	۱۳/۰	۵/۸	۵۵/۴	۰/۱	۱۱/۵	۴/۷	۶۷/۸	۵/۸	
۱۳۹۲	فروردین	۳/۰	۴۲/۲	۷/۸	۵۷/۹	۳/۱	۸۹/۹	۱/۶	۶۲/۴	۰/۸	۱۵/۴	۱/۵	۷۹/۴	۱/۳	۳۳/۰	-۲/۶	۴۶/۵	-۰/۳	۱۳/۷	-۰/۲	۵۴/۵	۰/۱	۱۱/۵	۳/۸	۶۹/۳	۳/۵	
اردیبهشت	۲/۰	۴۱/۷	۰/۴	۵۱/۴	۴/۶	۹۰/۷	۳/۵	۶۳/۵	۳/۵	۱۷/۸	۲/۷	۸۰/۱	۳/۵	۳۴/۳	۲/۶	۴۹/۵	۲/۶	۰/۱	۱۳/۵	۰/۹	۵۶/۶	۰/۲	۱۱/۵	۳/۹	۷۰/۰	۴/۴	
خرداد	۳/۴	۴۵/۱	۴/۱	۵۶/۳	۱/۷	۹۴/۷	۳/۱	۶۴/۷	۲/۹	۲۰/۴	۲/۷	۸۱/۶	۷/۴	۴۱/۱	۷/۴	۵۲/۵	۳/۰	-۰/۳	۱۲/۱	۱/۲	۵۶/۷	۰/۴	۱۱/۵	۲/۰	۷۰/۲	۲/۸	
تیر	۱/۴	۴۴/۰	-۰/۳	۵۲/۱	۰/۳	۹۵/۴	۲/۱	۶۳/۵	۲/۱	۲۱/۸	۲/۷	۸۲/۱	۳/۳	۴۵/۸	۵/۲	۵۱/۷	۱/۷	-۱/۵	۱۰/۷	-۰/۳	۵۲/۰	۰/۳	۱۱/۷	۱/۵	۶۹/۱	۱/۵	
مرداد	۱/۲	۴۳/۱	۰/۱	۵۰/۸	-۰/۶	۹۰/۰	۱/۸	۶۲/۵	۱/۵	۲۱/۶	۱/۵	۷۹/۲	۱/۱	۴۴/۹	۳/۴	۴۹/۱	۱/۲	۰/۷	۱۰/۵	۲/۲	۵۲/۰	۰/۵	۱۲/۲	۱/۴	۶۷/۵	۱/۹	
شهریور	۱/۷	۴۱/۶	۲/۰	۵۱/۰	-۰/۷	۷۹/۱	۲/۲	۶۰/۱	۲/۲	۲۰/۹	۱/۳	۷۳/۹	۱/۷	۴۳/۳	۳/۱	۴۴/۹	۰/۵	۰	۱۰/۲	۱/۲	۴۵/۱	۰/۴	۱۲/۴	۲/۸	۶۴/۶	۲/۰	
مهر	۱/۲	۳۶/۶	۰/۹	۴۵/۶	-۱/۱	۴۷/۹	۲/۶	۵۲/۱	۱/۰	۲۰/۱	۱/۰	۵۵/۸	۰/۵	۴۱/۲	۲/۱	۳۴/۰	۰/۳	۰	۸/۴	۳/۵	۳۵/۸	۵/۶	۱۵/۶	۱/۴	۵۵/۷	۱/۲	
آبان	۱/۰	۳۱/۹	۰	۳۸/۷	-۰/۵	۲۸/۹	۲/۷	۴۴/۰	۲/۷	۲۰/۶	۱/۸	۴۲/۵	۰/۸	۳۸/۶	۱/۱	۲۸/۶	۱/۷	-۰/۴	۶/۰	۰/۸	۲۶/۰	۰/۵	۹/۷	۱/۳	۴۵/۹	۱/۲	
آذر	۰/۵	۲۹/۶	-۰/۸	۳۴/۴	-۰/۹	۲۱/۸	۱/۰	۳۹/۸	۱/۰	۲۰/۷	۱/۷	۳۷/۲	۰/۲	۳۷/۱	۱/۲	۲۷/۷	۰/۹	۰/۲	۵/۲	-۰/۶	۲۴/۱	۴/۸	۱۳/۷	۱/۲	۳۹/۶	۰/۷	

جدول شماره ۶

شاخص بهای کالاها و خدمات مصرفی در مناطق شهری ایران

درصد تغییر ماهانه شاخص کل و برخی از گروه‌ها پیش از حذف و پس از حذف نوسانات فصلی

(۱۳۹۰=۱۰۰)

خدمت	حمل و نقل		بهداشت و درمان		تعمیرات و خدمات ساختمانی		سبزی‌های تازه		میوه‌های تازه		لبنیات و تخم‌پزندگان		خوراکی‌ها		خوراکی‌ها و آشامیدنی‌ها		شاخص کل		گروه ←		
	پس از حذف	پیش از حذف	پس از حذف	پیش از حذف	پس از حذف	پیش از حذف	پس از حذف	پیش از حذف	پس از حذف	پیش از حذف	پس از حذف	پیش از حذف	پس از حذف	پیش از حذف	پس از حذف	پیش از حذف	پس از حذف	پیش از حذف	ماه ↓		
																				۱۳۹۱	
	۲/۰	۲/۰	۱/۷	۱/۶	۲/۴	۲/۳	۳/۹	۳/۵	-۱۴/۷	۲/۶	۸/۶	۵/۹	۰/۱	-۰/۸	۱/۲	۲/۲	۱/۵	۲/۳	۲/۰	۲/۳	آذر
	۱/۴	۱/۲	۲/۵	۲/۹	۲/۶	۲/۵	۲/۳	۲/۲	-۲/۵	-۱/۹	-۰/۶	-۱/۵	۲/۷	۰/۷	۱/۰	۱/۲	۱/۱	۱/۴	۲/۴	۱/۸	دی
	۱/۶	۱/۴	۱۲/۷	۱۳/۲	۱/۳	۰/۹	۳/۷	۳/۴	۲۱/۷	۲۰/۳	-۱/۲	۴/۵	۱/۸	۱/۸	۷/۴	۸/۶	۷/۲	۸/۴	۵/۲	۵/۳	بهمن
	۱/۷	۲/۰	-۲/۲	۰/۱	۱/۶	۱/۶	۳/۰	۲/۳	۱۰/۷	۱۴/۵	۶/۱	۱۳/۸	۰/۱	۰/۶	۴/۹	۷/۰	۴/۷	۶/۸	۲/۷	۳/۹	اسفند
																					۱۳۹۲
	۱/۵	۱/۰	-۰/۹	-۲/۶	۲/۰	۱/۳	۳/۰	۲/۷	۳۱/۱	۲۵/۹	۲۱/۴	۳۲/۳	-۰/۱	-۰/۵	۶/۴	۸/۱	۶/۳	۷/۸	۳/۲	۳/۰	فروردین
	۲/۹	۲/۸	۳/۳	۲/۶	۲/۳	۲/۶	۳/۲	۳/۷	-۱۰/۱	-۱۶/۸	-۶/۸	۱/۶	۲/۶	۰/۹	۰/۲	۰/۲	۰/۵	۰/۴	۲/۴	۲/۰	اردیبهشت
	۳/۳	۳/۱	۳/۶	۳/۰	۶/۹	۷/۴	۲/۲	۲/۵	۱۴/۹	-۱/۷	۹/۹	۱۳/۹	۳/۰	۱/۸	۴/۹	۴/۱	۴/۷	۴/۱	۳/۶	۳/۴	خرداد
	۲/۴	۲/۷	۱/۷	۱/۷	۴/۹	۵/۲	۱/۶	۲/۱	۰/۱	-۵/۹	۶/۰	-۶/۲	-۰/۶	۰/۶	۱/۹	-۰/۵	۲/۱	-۰/۳	۲/۰	۱/۴	تیر
	۱/۶	۱/۷	۲/۲	۱/۲	۲/۴	۳/۴	۲/۲	۱/۸	۰/۶	۱/۲	۳/۹	-۶/۸	۲/۰	۴/۹	۱/۴	۰	۱/۴	۰/۱	۱/۶	۱/۲	مرداد
	۱/۲	۱/۴	۰/۷	۰/۵	۲/۴	۳/۱	۱/۶	۱/۸	۲/۱	۲/۶	۲/۲	۴/۷	۳/۳	۴/۹	۲/۹	۲/۰	۳/۰	۲/۰	۱/۵	۱/۷	شهریور
	۱/۲	۱/۴	۰/۱	۰/۳	۱/۹	۲/۱	۱/۸	۲/۱	۵/۷	۴/۹	-۱/۷	-۲/۸	-۲/۸	۰/۷	۱/۰	۰/۹	۰/۹	۰/۹	۱/۲	۱/۲	مهر
	۱/۲	۱/۵	۱/۸	۱/۷	۱/۷	۱/۱	۱/۶	۱/۶	-۰/۹	۱۰/۴	-۵/۵	-۱۰/۹	۰/۵	۰/۹	۰/۱	-۰/۱	۰/۱	۰	۱/۱	۱/۰	آبان
	۱/۶	۱/۶	۱/۴	۰/۹	۱/۴	۱/۲	۱/۳	۱/۰	-۱۵/۳	-۱/۲	-۷/۵	-۸/۵	۳/۴	۱/۰	-۰/۹	-۰/۹	-۰/۸	-۰/۸	۰/۴	۰/۵	آذر

جدول شماره ۷
شاخص بهای کالاها و خدمات مصرفی در مناطق شهری ایران
اعداد شاخص کل و برخی از گروه‌ها در استان‌های مختلف کشور در آذرماه ۱۳۹۲
(۱۳۹۰=۱۰۰)

استان	تهران	آذربایجان شرقی	آذربایجان غربی	اردبیل	اصفهان	البرز	ایلام	بوشهر	چهارمحال و بختیاری	خراسان جنوبی	خراسان رضوی	خراسان شمالی	خوزستان	زنجان	سمنان
شاخص کل (درصد تغییر شاخص کل نسبت به ماه قبل)	۱۷۲/۹	۱۸۲/۷	۱۸۷/۵	۱۹۲/۱	۱۸۲/۰	۱۷۲/۵	۱۹۲/۸	۱۸۴/۰	۱۸۴/۸	۱۸۴/۷	۱۸۸/۳	۱۹۰/۹	۱۸۷/۲	۱۸۶/۹	۱۸۶/۵
گروه‌های اصلی و منتخب فرعی:	(۰/۸)	(۰/۸)	(۰/۵)	(۰/۸)	(۰/۱)	(-۰/۲)	(۰/۸)	(۰/۷)	(۱/۵)	(۰/۲)	(۰/۳)	(۰/۷)	(۰/۳)	(۱/۲)	(۰/۲)
۱- خوراکی‌ها و آشامیدنی‌ها	۲۰۴/۴	۲۰۴/۳	۲۱۲/۷	۲۱۲/۳	۱۹۹/۶	۲۰۲/۹	۲۱۰/۲	۲۰۹/۲	۲۰۴/۱	۲۰۷/۳	۲۰۸/۷	۲۱۱/۲	۲۰۸/۳	۲۰۶/۹	۲۰۳/۹
خوراکی‌ها	۲۰۳/۵	۲۰۳/۲	۲۱۱/۳	۲۱۰/۸	۱۹۷/۷	۲۰۱/۵	۲۰۸/۱	۲۰۸/۶	۲۰۳/۴	۲۰۶/۳	۲۰۷/۶	۲۱۰/۳	۲۰۶/۹	۲۰۵/۷	۲۰۲/۱
غلات و نان	۱۹۸/۸	۱۸۲/۶	۱۸۳/۵	۱۸۵/۸	۱۹۱/۹	۱۸۹/۸	۲۰۱/۸	۲۰۱/۹	۲۰۲/۴	۲۱۱/۲	۲۱۱/۲	۱۹۳/۷	۲۰۱/۳	۱۸۴/۰	۱۹۴/۱
گوشت	۲۰۴/۱	۲۱۰/۰	۲۲۱/۲	۲۱۱/۵	۱۸۴/۰	۲۱۲/۱	۱۹۲/۹	۲۰۲/۹	۱۸۷/۸	۱۹۱/۶	۱۹۱/۷	۲۰۱/۲	۱۹۹/۳	۲۰۴/۶	۱۹۱/۹
ماهی و حیوانات دریایی	۲۲۴/۵	۲۳۶/۲	۲۲۸/۴	۱۹۹/۳	۲۳۹/۴	۲۳۹/۹	۲۳۳/۴	۲۲۱/۶	۲۲۴/۹	۲۵۷/۴	۲۵۵/۱	۲۲۳/۳	۲۳۹/۰	۲۲۴/۲	۲۷۲/۰
لبنیات و تخم پرندگان	۱۹۹/۹	۲۱۰/۹	۲۱۷/۰	۲۱۴/۶	۲۱۸/۵	۲۰۳/۱	۲۱۴/۰	۲۱۳/۲	۲۱۵/۴	۲۱۹/۵	۲۱۱/۶	۲۰۸/۶	۲۱۱/۶	۲۰۵/۹	۲۰۸/۹
روغن‌ها و چربی‌ها	۲۲۸/۴	۲۱۹/۱	۲۲۰/۹	۲۵۴/۱	۲۳۸/۷	۲۳۴/۴	۲۰۸/۴	۲۱۴/۹	۲۲۰/۹	۲۳۹/۶	۲۴۱/۲	۲۲۷/۵	۲۱۸/۰	۲۳۱/۶	۲۲۱/۹
میوه‌ها و خشکبار	۱۸۰/۷	۱۹۲/۴	۲۰۱/۴	۲۱۱/۰	۱۷۹/۴	۱۷۰/۹	۲۰۵/۱	۱۹۴/۸	۱۸۸/۹	۱۷۴/۹	۱۸۲/۷	۲۱۶/۸	۱۸۴/۱	۲۰۷/۷	۱۸۶/۹
انواع سبزی، حبوب و فرآورده‌های سبزی	۲۳۷/۹	۲۳۳/۶	۲۴۷/۵	۲۳۹/۵	۲۲۴/۵	۲۳۰/۳	۲۴۹/۴	۲۲۸/۲	۲۳۹/۹	۲۳۸/۸	۲۳۹/۶	۲۵۱/۰	۲۲۸/۹	۲۵۲/۷	۲۲۲/۵
قند، شکر، مربا، عسل، شکلات و محصولات قنادی	۲۰۴/۲	۱۹۰/۵	۱۹۳/۱	۱۸۵/۸	۲۰۷/۲	۲۰۷/۶	۱۹۷/۴	۲۰۵/۷	۲۲۰/۵	۲۰۰/۵	۲۰۴/۲	۱۹۳/۷	۲۱۰/۴	۱۸۴/۲	۲۱۴/۳
نمک و ادویه، سس‌ها و چاشنی‌ها و ترکیبات خوراکی	۲۱۵/۸	۲۲۱/۳	۲۲۰/۴	۲۰۲/۳	۲۲۱/۴	۲۲۸/۳	۲۱۳/۱	۲۲۷/۲	۲۱۰/۹	۲۳۱/۱	۲۳۲/۱	۲۲۵/۶	۲۰۱/۰	۲۰۴/۴	۲۲۶/۹
آشامیدنی‌ها	۲۲۱/۵	۲۲۷/۸	۲۴۰/۱	۲۴۳/۱	۲۴۸/۶	۲۲۹/۹	۲۵۰/۶	۲۲۶/۷	۲۳۱/۹	۲۲۸/۴	۲۳۸/۵	۲۳۰/۱	۲۳۴/۱	۲۳۶/۲	۲۴۲/۲
۲- دخانیات	۲۶۶/۴	۲۶۳/۴	۲۴۹/۳	۲۷۰/۷	۲۹۰/۳	۲۴۷/۱	۲۵۴/۱	۲۶۱/۸	۳۰۴/۴	۲۸۶/۳	۲۸۱/۹	۲۹۶/۳	۲۶۸/۱	۲۲۴/۷	۲۶۸/۶
۳- پوشاک و کفش	۲۲۶/۷	۲۳۸/۳	۲۵۰/۲	۲۲۷/۵	۲۳۵/۸	۲۰۷/۹	۲۷۵/۶	۲۳۳/۲	۲۱۰/۷	۲۲۳/۶	۲۵۰/۵	۲۳۷/۸	۲۲۱/۵	۲۳۲/۲	۲۲۸/۶
۴- مسکن، آب، برق و گاز و سایر سوخت‌ها	۱۴۲/۸	۱۳۸/۴	۱۴۱/۱	۱۳۹/۵	۱۴۰/۹	۱۳۶/۲	۱۳۴/۳	۱۴۲/۹	۱۴۳/۲	۱۲۶/۹	۱۵۱/۷	۱۴۳/۱	۱۵۰/۳	۱۴۰/۷	۱۲۹/۱
اجاره بهای مسکن غیرشخصی	۱۴۲/۸	۱۴۰/۷	۱۴۶/۵	۱۴۱/۳	۱۴۱/۴	۱۳۵/۹	۱۳۶/۱	۱۴۱/۹	۱۴۵/۹	۱۲۶/۲	۱۵۲/۴	۱۴۳/۰	۱۵۰/۰	۱۴۳/۵	۱۲۲/۹
ارزش اجاره مسکن شخصی	۱۴۲/۴	۱۴۰/۳	۱۴۶/۶	۱۴۱/۸	۱۴۱/۴	۱۳۵/۹	۱۳۶/۱	۱۴۲/۴	۱۴۶/۶	۱۲۶/۱	۱۵۲/۰	۱۴۳/۳	۱۵۱/۴	۱۴۳/۱	۱۲۲/۳
تعمیرات و خدمات ساختمانی	۱۹۳/۳	۱۹۰/۶	۱۸۴/۴	۱۷۹/۲	۱۸۱/۸	۱۹۰/۱	۱۶۴/۲	۱۹۵/۸	۱۷۳/۵	۱۶۰/۷	۲۲۱/۹	۲۱۱/۸	۲۰۴/۱	۱۵۵/۸	۱۸۹/۹
آب	۱۰۵/۴	۱۱۸/۱	۱۱۰/۱	۱۳۲/۱	۱۱۰/۹	۱۰۷/۱	۱۲۴/۳	۱۰۱/۰	۱۳۳/۳	۱۰۴/۸	۱۱۹/۸	۱۳۷/۲	۱۳۲/۷	۱۳۷/۲	۱۲۶/۵
برق و گاز و سایر سوخت‌ها	۱۰۱/۰	۱۰۱/۰	۱۰۱/۰	۱۰۱/۰	۱۰۱/۰	۱۰۱/۰	۱۰۱/۰	۱۰۱/۰	۱۰۱/۰	۱۰۱/۰	۱۰۱/۰	۱۰۱/۰	۱۰۱/۰	۱۰۱/۰	۱۰۱/۰
۵- اثاث، لوازم و خدمات مورد استفاده در خانه	۲۴۰/۲	۲۳۱/۵	۲۲۷/۵	۲۴۴/۶	۲۳۰/۴	۲۴۲/۳	۲۳۹/۴	۲۳۹/۴	۲۱۷/۷	۲۲۳/۷	۲۳۴/۹	۲۵۰/۵	۲۳۸/۰	۲۲۳/۲	۲۳۵/۵
۶- بهداشت و درمان	۱۷۸/۸	۱۸۱/۲	۱۸۲/۹	۱۸۵/۷	۱۸۲/۹	۱۸۹/۹	۱۹۸/۳	۱۸۰/۲	۱۷۸/۳	۱۸۰/۱	۱۹۵/۸	۱۸۱/۵	۱۹۰/۲	۱۹۰/۷	۲۰۷/۴
۷- حمل و نقل	۱۸۳/۰	۱۷۹/۷	۱۶۴/۴	۱۷۷/۵	۱۸۴/۹	۱۶۹/۸	۱۶۸/۲	۱۷۲/۵	۱۷۰/۳	۱۸۰/۰	۱۷۹/۵	۱۷۸/۵	۱۷۷/۵	۱۹۲/۰	۱۷۵/۸
۸- ارتباطات	۱۱۵/۰	۱۱۳/۱	۱۱۳/۸	۱۱۵/۴	۱۱۶/۴	۱۱۴/۸	۱۱۹/۸	۱۱۴/۱	۱۱۶/۴	۱۱۸/۲	۱۱۳/۶	۱۱۳/۱	۱۱۴/۲	۱۱۳/۷	۱۱۹/۳
۹- تفریح و امور فرهنگی	۱۸۷/۸	۲۰۱/۶	۲۰۱/۲	۱۹۳/۳	۲۰۱/۰	۱۸۸/۴	۲۱۴/۰	۲۰۳/۴	۲۱۱/۹	۱۸۵/۵	۱۸۷/۲	۱۸۷/۴	۲۰۸/۱	۱۹۵/۹	۱۹۴/۱
۱۰- تحصیل	۱۳۸/۳	۱۳۷/۷	۱۳۴/۵	۱۴۹/۷	۱۴۴/۷	۱۳۶/۴	۱۲۹/۳	۱۳۴/۸	۱۳۲/۲	۱۳۴/۲	۱۳۸/۰	۱۳۲/۹	۱۳۴/۱	۱۳۱/۳	۱۳۰/۹
۱۱- رستوران و هتل	۲۰۰/۶	۲۰۵/۸	۲۲۱/۲	۱۹۱/۱	۲۰۰/۸	۱۹۶/۳	۲۰۱/۳	۱۸۹/۸	۲۰۶/۴	۲۰۴/۱	۲۰۹/۵	۱۹۸/۱	۲۰۱/۹	۲۰۱/۳	۲۲۲/۸
۱۲- کالاها و خدمات متفرقه	۲۲۷/۴	۲۲۲/۲	۲۰۲/۰	۲۳۸/۶	۲۲۹/۳	۲۱۵/۰	۲۲۹/۳	۲۴۴/۳	۲۴۷/۷	۲۰۷/۵	۲۴۲/۳	۲۳۴/۹	۲۳۰/۱	۲۲۳/۷	۲۴۵/۰
گروه‌های اختصاصی:															
۱- کالا	۲۰۴/۱	۲۰۴/۳	۲۰۷/۲	۲۰۹/۷	۲۰۴/۵	۱۹۸/۵	۲۱۴/۲	۲۰۸/۸	۱۹۹/۴	۲۰۴/۶	۲۰۸/۴	۲۱۱/۵	۲۰۶/۸	۲۰۵/۵	۲۰۴/۱
۲- خدمات	۱۵۰/۶	۱۵۲/۳	۱۵۵/۹	۱۵۶/۰	۱۵۵/۰	۱۴۸/۳	۱۵۴/۸	۱۵۲/۵	۱۶۰/۷	۱۴۷/۷	۱۶۲/۴	۱۵۶/۹	۱۵۹/۹	۱۵۶/۷	۱۵۹/۷
۳- مسکن، آب، برق و گاز و سایر سوخت‌ها	۱۴۲/۸	۱۳۸/۴	۱۴۱/۱	۱۳۹/۵	۱۴۰/۹	۱۳۶/۲	۱۳۴/۳	۱۴۲/۹	۱۴۳/۲	۱۲۶/۹	۱۵۱/۷	۱۴۳/۱	۱۵۰/۳	۱۴۰/۷	۱۲۹/۱

گروه	استان	سیستان و بلوچستان	فارس	قزوین	قم	کردستان	کرمان	کهگیلویه و بویراحمد	کرمانشاه	گلستان	گیلان	لرستان	مازندران	مرکزی	هرمزگان	همدان	یزد	
شاخص کل (درصد تغییر شاخص کل نسبت به ماه قبل) گروه‌های اصلی و منتخب فرعی: ۱- خوراکی‌ها و آشامیدنی‌ها خوراکی‌ها غلات و نان گوشت ماهی و حیوانات دریایی لبنیات و تخم‌پزندگان روغن‌ها و چربی‌ها میوه‌ها و خشکبار انواع سبزی، حبوب و فرآورده‌های سبزی قند، شکر، مربا، عسل، شکلات و محصولات قنادی نمک و ادویه، سس‌ها و چاشنی‌ها و ترکیبات خوراکی آشامیدنی‌ها		۱۸۵/۹ (-۰/۷)	۱۸۵/۹ (۰/۵)	۱۹۳/۰ (۰/۴)	۱۸۵/۴ (۰/۴)	۱۸۵/۹ (۰/۷)	۱۸۵/۲ (۰/۵)	۱۸۷/۲ (۱/۲)	۱۸۶/۹ (۰/۸)	۱۸۲/۳ (۰/۹)	۱۸۳/۸ (۰/۷)	۱۸۶/۰ (۰/۶)	۱۸۳/۹ (۰/۸)	۱۸۷/۷ (۰/۹)	۱۷۷/۸ (۰/۶)	۱۹۲/۱ (۰/۶)	۱۸۳/۷ (۰/۵)	
	۲- دخانیات		۲۵۸/۷	۲۶۴/۲	۲۶۰/۷	۲۵۲/۹	۲۴۰/۲	۲۴۰/۰	۲۶۲/۰	۲۶۲/۴	۲۵۲/۵	۲۶۶/۷	۲۶۹/۷	۲۶۳/۲	۲۶۹/۹	۲۵۳/۵	۲۷۱/۵	۳۳۲/۶
	۳- پوشاک و کفش		۲۳۳/۷	۲۴۵/۹	۲۲۸/۸	۲۴۲/۷	۲۵۱/۸	۲۴۲/۷	۲۴۸/۱	۲۴۶/۳	۲۳۴/۷	۲۲۷/۶	۲۵۵/۰	۲۳۵/۳	۲۰۴/۲	۲۲۴/۹	۲۱۹/۶	۲۳۴/۰
	۴- مسکن، آب، برق و گاز و سایر سوخت‌ها اجاره بهای مسکن غیرشخصی ارزش اجاری مسکن شخصی تعمیرات و خدمات ساختمانی آب برق و گاز و سایر سوخت‌ها		۱۲۹/۸	۱۴۶/۹	۱۴۱/۶	۱۴۶/۲	۱۳۹/۸	۱۳۶/۵	۱۵۴/۹	۱۴۴/۵	۱۳۱/۱	۱۴۱/۳	۱۴۱/۳	۱۳۸/۸	۱۴۶/۷	۱۳۵/۴	۱۵۰/۵	۱۳۴/۷
	۵- اثاث، لوازم و خدمات مورد استفاده در خانه		۲۳۷/۴	۲۴۸/۳	۲۵۳/۶	۲۳۹/۵	۲۲۳/۶	۲۳۳/۳	۲۳۰/۵	۲۴۸/۲	۲۲۷/۷	۲۳۹/۶	۲۳۸/۹	۲۵۲/۹	۲۳۳/۱	۲۲۰/۲	۲۴۷/۶	۲۳۴/۶
	۶- بهداشت و درمان		۱۷۴/۰	۱۸۹/۰	۱۸۴/۵	۱۸۵/۵	۱۸۶/۱	۱۸۵/۹	۱۸۵/۶	۱۷۵/۱	۱۹۴/۱	۱۸۶/۷	۱۸۴/۴	۱۸۸/۱	۱۹۰/۶	۱۷۵/۹	۱۸۴/۵	۱۸۵/۸
	۷- حمل و نقل		۱۶۰/۵	۱۷۷/۷	۱۷۶/۱	۱۷۸/۴	۱۷۸/۳	۱۷۸/۳	۱۶۷/۱	۱۷۴/۰	۱۸۰/۳	۱۸۰/۲	۱۷۷/۷	۱۷۰/۵	۱۶۹/۱	۱۸۰/۹	۱۸۰/۴	۱۷۷/۷
	۸- ارتباطات		۱۱۰/۸	۱۱۴/۷	۱۱۴/۶	۱۱۹/۰	۱۱۳/۵	۱۱۷/۰	۱۱۱/۲	۱۱۴/۱	۱۱۴/۳	۱۱۲/۷	۱۱۰/۰	۱۱۳/۴	۱۱۹/۴	۱۱۲/۹	۱۱۸/۵	۱۲۱/۴
	۹- تفریح و امور فرهنگی		۱۹۸/۰	۱۹۶/۸	۲۰۸/۹	۱۸۶/۵	۲۰۳/۲	۲۰۳/۳	۱۸۶/۶	۱۸۸/۴	۲۳۴/۷	۱۹۲/۸	۲۳۴/۷	۱۸۸/۴	۲۰۰/۱	۱۹۲/۱	۲۰۲/۳	۱۹۲/۸
	۱۰- تحصیل		۱۳۳/۹	۱۳۶/۶	۱۳۲/۱	۱۳۷/۳	۱۳۱/۵	۱۳۶/۸	۱۳۲/۲	۱۳۸/۵	۱۳۱/۵	۱۴۱/۶	۱۳۲/۲	۱۴۱/۶	۱۳۵/۷	۱۳۰/۳	۱۳۷/۱	۱۳۹/۳
	۱۱- رستوران و هتل		۱۹۰/۹	۲۱۳/۷	۲۰۷/۷	۱۹۶/۵	۲۰۸/۶	۱۹۴/۳	۲۰۲/۱	۱۸۹/۲	۱۹۶/۱	۱۹۲/۳	۱۹۶/۱	۱۹۲/۳	۱۹۸/۰	۱۹۳/۸	۱۸۱/۱	۲۰۳/۳
	۱۲- کالاهای و خدمات متفرقه گروه‌های اختصاصی: ۱- کالا ۲- خدمت ۳- مسکن، آب، برق و گاز و سایر سوخت‌ها		۲۲۵/۳	۲۲۶/۶	۲۳۶/۸	۲۳۲/۹	۲۷۶/۲	۲۰۸/۳	۲۴۹/۷	۲۲۵/۶	۲۲۴/۰	۲۲۴/۵	۲۶۲/۳	۲۴۹/۶	۲۳۶/۶	۲۴۳/۸	۲۳۷/۱	۲۳۲/۲
			۲۰۴/۵	۲۰۷/۵	۲۱۷/۹	۲۰۹/۷	۲۰۶/۲	۲۰۲/۱	۲۰۳/۹	۲۰۵/۹	۲۰۵/۵	۲۰۶/۹	۲۰۵/۶	۲۱۰/۲	۲۰۴/۰	۲۰۲/۸	۲۰۹/۹	۱۹۷/۵
		۱۴۵/۶	۱۵۹/۲	۱۵۸/۹	۱۵۸/۰	۱۵۶/۹	۱۵۳/۵	۱۶۱/۰	۱۵۵/۴	۱۵۱/۲	۱۵۴/۱	۱۵۸/۲	۱۴۸/۶	۱۶۰/۸	۱۴۸/۹	۱۶۲/۳	۱۵۴/۲	
		۱۲۹/۸	۱۴۶/۹	۱۴۱/۶	۱۴۶/۲	۱۳۹/۸	۱۴۶/۵	۱۵۴/۹	۱۴۴/۵	۱۳۱/۱	۱۳۸/۸	۱۴۱/۳	۱۳۱/۱	۱۴۶/۷	۱۳۵/۴	۱۵۰/۵	۱۳۴/۷	