



بانک مرکزی جمهوری اسلامی ایران
مدیریت کل آمارهای اقتصادی
اداره آمار اقتصادی
دایره شاخص بهای کالاها و خدمات مصرفی

شاخص بهای کالاها و خدمات مصرفی
در مناطق شهری ایران
اسفندماه ۱۳۹۴
(۱۳۹۰=۱۰۰)


نقل مطالب فقط با ذکر مأخذ مجاز است


فروردین ماه ۱۳۹۵


www.cbi.ir


بسمه تعالی


درصد تغییر شاخص کل بهای کالاها و خدمات مصرفی در مناطق شهری ایران


افزایش 


بهمن ماه ۱۳۹۴ نسبت به ماه قبل 
۰/۲

اسفندماه ۱۳۹۴ نسبت به ماه قبل 
۰/۷

بهمن ماه ۱۳۹۴ نسبت به ماه مشابه سال قبل 
۸/۹

اسفندماه ۱۳۹۴ نسبت به ماه مشابه سال قبل 
۸/۳


دوازده ماه منتهی به بهمن ماه ۱۳۹۴ نسبت به
دوازده ماه منتهی به بهمن ماه ۱۳۹۳ 
۱۲/۶


متوسط سال ۱۳۹۴ نسبت به متوسط
سال ۱۳۹۳ 
۱۱/۹

خلاصه نتایج شاخص بهای کالاها و خدمات مصرفی در مناطق شهری ایران

اسفندماه ۱۳۹۴

(۱۳۹۰=۱۰۰)

افزایش 

کاهش 

درصد تغییر نسبت به :

ماه مشابه سال قبل	ماه قبل	گروه
۸/۳ 	۰/۷ 	شاخص کل
گروه‌های اصلی :		
۳/۵ 	۰/۶ 	۱- خوراکی‌ها و آشامیدنی‌ها
۰/۹ 	۰/۲ 	۲- دخانیات
۷/۴ 	۰/۴ 	۳- پوشاک و کفش
۱۰/۷ 	۰/۴ 	۴- مسکن، آب، برق و گاز و سایر سوخت‌ها
۴/۳ 	۰/۶ 	۵- اثاث، لوازم و خدمات مورد استفاده در خانه
۱۷/۴ 	۰/۸ 	۶- بهداشت و درمان
۹/۱ 	۰/۷ 	۷- حمل و نقل
۵/۳ 	۰/۴ 	۸- ارتباطات
۱۰/۰ 	۴/۱ 	۹- تفریح و امور فرهنگی
۲۱/۷ 	۰/۴ 	۱۰- تحصیل
۱۲/۰ 	۰/۷ 	۱۱- رستوران و هتل
۹/۶ 	۱/۰ 	۱۲- کالاها و خدمات متفرقه
گروه‌های اختصاصی :		
۴/۶ 	۰/۵ 	۱- کالا
۱۳/۶ 	۱/۰ 	۲- خدمت

شاخص بهای کالاها و خدمات مصرفی در مناطق شهری ایران

اسفندماه ۱۳۹۴

(۱۳۹۰=۱۰۰)

شاخص بهای کالاها و خدمات مصرفی در مناطق شهری ایران (شاخص تورم) در اسفندماه ۱۳۹۴ به عدد ۲۳۴/۸ رسید که نسبت به ماه قبل معادل ۰/۷ درصد افزایش داشت. شاخص مذکور در اسفندماه ۱۳۹۴ نسبت به اسفندماه ۱۳۹۳ معادل ۸/۳ درصد افزایش یافت (جدول شماره ۱، ۴ و ۵). میزان تورم در دوازده ماه منتهی به اسفندماه ۱۳۹۴ نسبت به دوازده ماه منتهی به اسفندماه ۱۳۹۳ (تورم سال ۱۳۹۴) معادل ۱۱/۹ درصد می‌باشد (جدول شماره ۴).

شاخص کل بهای کالاها و خدمات مصرفی در اسفندماه ۱۳۹۴ پس از حذف نوسانات فصلی نسبت به ماه قبل ۰/۱ درصد افزایش یافت (جدول شماره ۶).

شاخص کل بهای کالاها و خدمات مصرفی در اسفندماه ۱۳۹۴ در تمام استان‌های کشور با افزایش همراه بود. بیشترین میزان افزایش متعلق به استان چهارمحال و بختیاری معادل ۲/۱ درصد و کمترین آن مربوط به استان‌های خراسان جنوبی، زنجان، کرمانشاه و گلستان هر یک معادل ۰/۳ درصد بود. شاخص مذکور در استان تهران معادل ۰/۶ درصد افزایش داشته است (جدول شماره ۷).

گروه‌های اصلی

۱- خوراکی‌ها و آشامیدنی‌ها

در اسفندماه ۱۳۹۴ شاخص بهای گروه خوراکی‌ها و آشامیدنی‌ها در مقایسه با ماه قبل معادل ۰/۶ درصد افزایش یافت. این افزایش بیشتر ناشی از بالارفتن شاخص بهای تعدادی از اقلام و گروه‌ها مانند گوشت معادل ۲/۴ درصد، پیاز ۱۲/۹ درصد، انواع برنج ایرانی ۳/۰ درصد، موز ۵/۳ درصد، آشامیدنی‌ها ۱/۰ درصد، کاهو ۵/۸ درصد، فرآورده‌های شیر ۰/۵ درصد، خشکبار ۰/۷ درصد، انواع ماهی آب‌های جنوب ۱/۸ درصد، قند، شکر، مربا، عسل، شکلات و محصولات قنادی ۰/۵ درصد، حبوب ۱/۲ درصد، نمک و ادویه، سس‌ها و چاشنی‌ها و ترکیبات خوراکی ۱/۱ درصد، انواع خرما ۲/۳ درصد و بیسکویت، کیک و شیرینی خشک ۰/۴ درصد بوده است. در این ماه شاخص بهای برخی از اقلام و گروه‌ها مانند سبزی‌های بوته‌ای معادل ۵/۴ درصد، تخم مرغ ۱۱/۳ درصد، انواع ماهی (به‌جز انواع ماهی آب‌های جنوب) ۳/۶ درصد، برنج خارجی ۱/۱ درصد، سیب درختی ۲/۶ درصد، سیب زمینی ۵/۳ درصد، هویج ۱۰/۳ درصد، پرتقال ۰/۴ درصد و کیوی ۰/۶ درصد کاهش یافت.

در مقایسه با ماه مشابه سال قبل شاخص بهای گروه خوراکی‌ها و آشامیدنی‌ها معادل ۳/۵ درصد افزایش نشان می‌دهد. در گروه مذکور شاخص بهای گروه خوراکی‌ها معادل ۳/۲ درصد و گروه آشامیدنی‌ها ۹/۶ درصد نسبت به ماه مشابه سال قبل افزایش داشته است (جداول شماره ۱، ۴ و ۵).
شاخص بهای گروه مذکور پس از حذف نوسانات فصلی نسبت به ماه قبل ۰/۶ درصد کاهش داشت (جدول شماره ۶).

۲- دخانیات

در ماه مورد بررسی، شاخص بهای گروه دخانیات نسبت به ماه قبل معادل ۰/۲ درصد کاهش داشت. این کاهش بیشتر ناشی از پایین آمدن شاخص بهای انواع سیگار خارجی معادل ۰/۳ درصد بوده است.

در مقایسه با ماه مشابه سال قبل شاخص بهای گروه دخانیات معادل ۰/۹ درصد کاهش داشته است (جداول شماره ۱، ۴ و ۵).

۳- پوشاک و کفش

در اسفندماه ۱۳۹۴، شاخص بهای گروه پوشاک و کفش نسبت به ماه قبل معادل ۰/۴ درصد افزایش یافت. این افزایش بیشتر ناشی از بالا رفتن شاخص بهای گروه‌های پوشاک آماده معادل ۰/۲ درصد، انواع کفش ۰/۶ درصد، اجرت دوخت و شستشوی لباس ۲/۷ درصد و پارچه برای تهیه پوشاک ۰/۴ درصد بوده است.

شاخص بهای گروه مذکور نسبت به ماه مشابه سال قبل معادل ۷/۴ درصد افزایش داشته است (جداول شماره ۱، ۴ و ۵).

۴- مسکن، آب، برق و گاز و سایر سوخت‌ها

در اسفندماه ۱۳۹۴، شاخص بهای گروه مسکن، آب، برق و گاز و سایر سوخت‌ها نسبت به ماه قبل با افزایشی معادل ۰/۴ درصد همراه بود. افزایش فوق بیشتر در اثر بالا رفتن شاخص بهای "ارزش اجاری مسکن شخصی"، "اجاره بهای مسکن غیرشخصی" و "تعمیرات و خدمات ساختمانی" هریک معادل ۰/۴ درصد بوده است.

در مقایسه با ماه مشابه سال قبل شاخص بهای گروه مسکن، آب، برق و گاز و سایر سوخت‌ها معادل ۱۰/۷ درصد افزایش داشته است (جداول شماره ۱، ۴ و ۵).

۵- اثاث، لوازم و خدمات مورد استفاده در خانه

در ماه مورد بررسی، شاخص بهای گروه اثاث، لوازم و خدمات مورد استفاده در خانه نسبت به ماه قبل معادل ۰/۶ درصد افزایش یافت. این افزایش بیشتر ناشی از بالا رفتن شاخص بهای گروه‌های مبلمان، اثاث، فرش و انواع کفپوش معادل ۱/۲ درصد، کالاها و خدمات مورد استفاده در خانه و

خدمات خانگی ۰/۸ درصد، ظروف و لوازم آشپزخانه ۰/۴ درصد، "وسایل خانگی" و "منسوجات مورد استفاده در خانه" هر یک ۰/۳ درصد بوده است. در این ماه شاخص بهای گروه ابزار و وسایل برای خانه معادل ۰/۳ درصد کاهش داشت.

در ماه مورد گزارش نسبت به ماه مشابه سال قبل شاخص بهای گروه اثاث، لوازم و خدمات مورد استفاده در خانه معادل ۴/۳ درصد افزایش داشته است (جداول شماره ۱، ۴ و ۵).

۶- بهداشت و درمان

در اسفندماه ۱۳۹۴، شاخص بهای گروه بهداشت و درمان نسبت به ماه قبل با افزایش معادل ۰/۸ درصد مواجه شد. افزایش فوق بیشتر در اثر بالا رفتن شاخص بهای گروه‌های خدمات پزشکی، دندانپزشکی و پیراپزشکی معادل ۰/۸ درصد، هزینه‌های بیمارستانی ۰/۹ درصد، دارو، لوازم و مواد طبی و درمانی ۰/۸ درصد بوده است.

در مقایسه با ماه مشابه سال قبل شاخص بهای گروه بهداشت و درمان معادل ۱۷/۴ درصد افزایش داشته است (جداول شماره ۱، ۴ و ۵).

شاخص بهای گروه مذکور پس از حذف نوسانات فصلی نسبت به ماه قبل ۱/۷ درصد افزایش نشان می‌دهد (جدول شماره ۶).

۷- حمل و نقل

در ماه مورد گزارش، شاخص بهای گروه حمل و نقل نسبت به ماه قبل معادل ۰/۷ درصد افزایش یافت. در این ماه شاخص بهای گروه‌های کرایه مسافرت زمینی معادل ۲/۰ درصد، وسایل نقلیه شخصی ۰/۵ درصد و نگهداری و تعمیرات وسایل نقلیه شخصی ۰/۹ درصد افزایش داشت. در اسفندماه ۱۳۹۴ نسبت به ماه مشابه سال قبل شاخص بهای گروه حمل و نقل معادل ۹/۱ درصد افزایش داشته است (جداول شماره ۱، ۴ و ۵).

۸- ارتباطات

در اسفندماه ۱۳۹۴، شاخص بهای گروه ارتباطات نسبت به ماه قبل معادل ۰/۴ درصد کاهش یافت. این کاهش بیشتر ناشی از پایین آمدن شاخص بهای گروه دستگاه تلفن معادل ۴/۰ درصد بوده است.

در مقایسه با ماه مشابه سال قبل شاخص بهای گروه ارتباطات معادل ۵/۳ درصد افزایش داشته است (جداول شماره ۱، ۴ و ۵).

۹- تفریح و امور فرهنگی

در ماه مورد بررسی، شاخص بهای گروه تفریح و امور فرهنگی نسبت به ماه قبل معادل ۴/۱ درصد افزایش یافت. این افزایش بیشتر ناشی از بالا رفتن شاخص بهای گروه‌های هزینه

مسافرت با تور معادل ۱۷/۰ درصد، خدمات تفریحی و فرهنگی ۱/۴ درصد، لوازم تفریح، بازی و ورزشی ۱/۰ درصد و نوشت افزار ۰/۳ درصد بوده است. در این ماه شاخص بهای گروه وسایل صوتی، تصویری، عکاسی و فیلم برداری و کامپیوتر معادل ۰/۳ درصد کاهش داشت. در مقایسه با ماه مشابه سال قبل شاخص بهای گروه تفریح و امور فرهنگی معادل ۱۰/۰ درصد افزایش داشته است (جداول شماره ۱، ۴ و ۵).

۱۰- تحصیل

در اسفندماه ۱۳۹۴، شاخص بهای گروه تحصیل نسبت به ماه قبل معادل ۰/۴ درصد افزایش یافت که این افزایش بیشتر در اثر بالا رفتن شهریه مدارس و کلاس های تقویتی معادل ۰/۹ درصد بوده است.

در مقایسه با ماه مشابه سال قبل شاخص بهای گروه تحصیل معادل ۲۱/۷ درصد افزایش داشته است (جداول شماره ۱، ۴ و ۵).

۱۱- رستوران و هتل

در ماه مورد گزارش، شاخص بهای گروه رستوران و هتل نسبت به ماه قبل معادل ۰/۷ درصد افزایش یافت. این افزایش بیشتر ناشی از بالا رفتن شاخص بهای گروه های هزینه غذای آماده در خارج از خانه معادل ۰/۷ درصد، هزینه هتل و مهمانپذیر ۲/۱ درصد و غذای آماده جهت مجالس و مراسم ۰/۳ درصد بوده است.

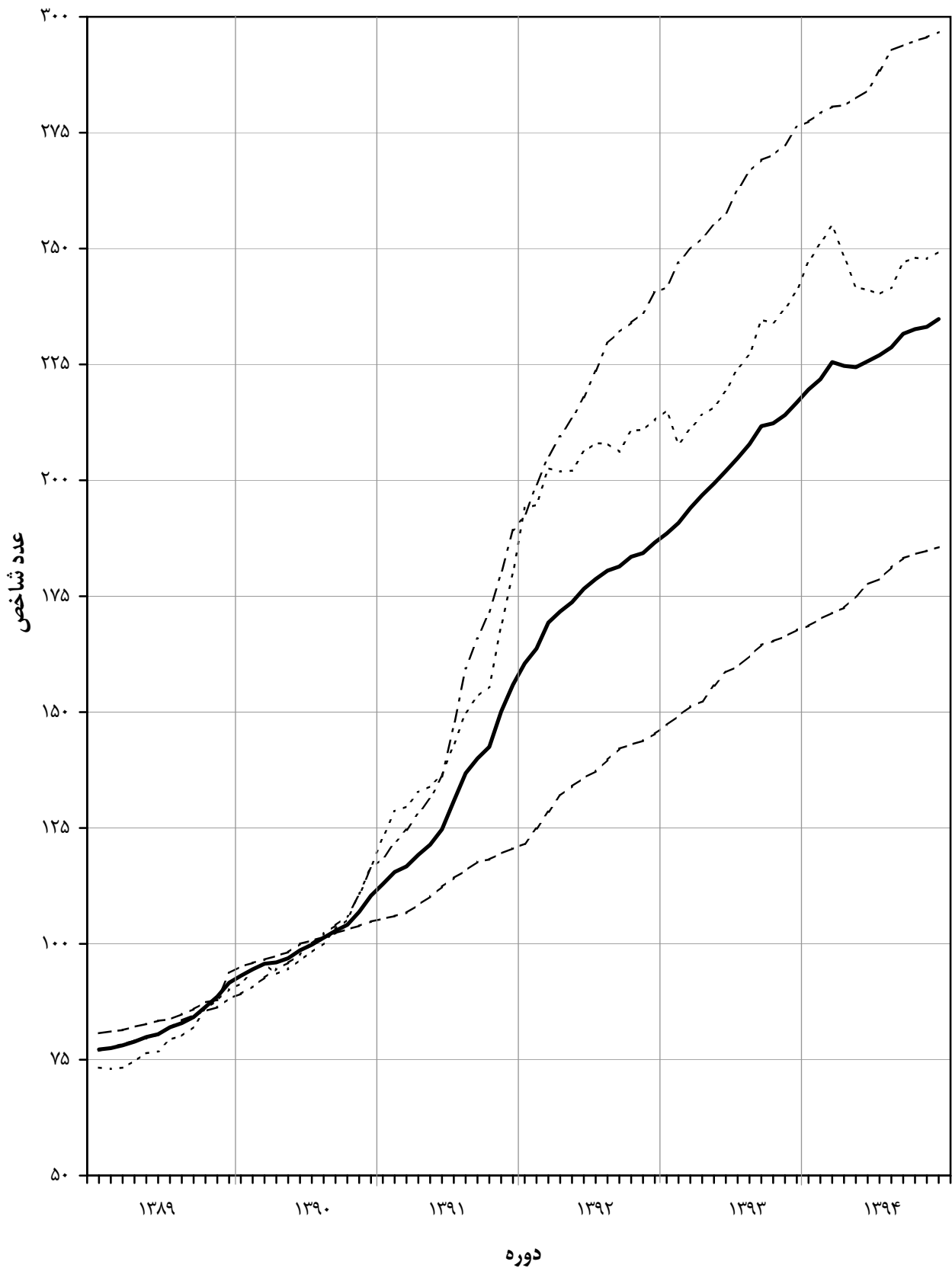
در مقایسه با ماه مشابه سال قبل شاخص بهای گروه رستوران و هتل معادل ۱۲/۰ درصد افزایش داشته است (جداول شماره ۱، ۴ و ۵).

۱۲- کالاها و خدمات متفرقه

در اسفندماه ۱۳۹۴، شاخص بهای گروه کالاها و خدمات متفرقه نسبت به ماه قبل با افزایشی معادل ۱/۰ درصد مواجه شد. افزایش فوق بیشتر تحت تأثیر بالا رفتن شاخص بهای لوازم بهداشتی و آرایشی و خدمات شخصی معادل ۰/۸ درصد، اجرت ساخت طلای ۱۸ عیار ۳/۰ درصد و لوازم شخصی ۰/۶ درصد بوده است.

شاخص بهای گروه فوق در مقایسه با ماه مشابه سال قبل معادل ۹/۶ درصد افزایش داشته است (جداول شماره ۱، ۴ و ۵).

شاخص بهای کالاها و خدمات مصرفی در مناطق شهری ایران
($1390=100$)



— شاخص کل
 - - - - - خوراکی ها و آشامیدنی ها
 - - - - - پوشاک و کفش
 - - - - - مسکن، آب، برق و گاز و سایر سوخت ها

جدول شماره ۱
شاخص بهای کالاها و خدمات مصرفی در مناطق شهری ایران
اعداد شاخص و درصد تغییر آن‌ها
اسفندماه ۱۳۹۴
(۱۳۹۰=۱۰۰)

درصد تغییر				عدد شاخص اسفندماه ۱۳۹۴	ضریب* اهمیت سال پایه	گروه
اسفندماه ۱۳۹۳ نسبت به ماه مشابه سال قبل		اسفندماه ۱۳۹۴ نسبت به ماه مشابه سال قبل				
۱۶/۲	۱/۳	۸/۳	۰/۷	۲۳۴/۸	۱۰۰/۰۰	شاخص کل گروه‌های اصلی و منتخب فرعی:
۱۳/۱	۱/۶	۳/۵	۰/۶	۲۴۹/۳	۲۷/۳۸	۱- خوراکی‌ها و آشامیدنی‌ها
۱۳/۱	۱/۷	۳/۲	۰/۶	۲۴۷/۸	۲۶/۲۷	خوراکی‌ها
۱۸/۳	۰/۲	۱۱/۹	۰/۹	۲۵۹/۵	۵/۰۵	غلات و نان
۹/۸	۴/۶	۰/۸	۲/۴	۲۲۰/۷	۶/۱۲	گوشت
۱۳/۱	۱/۵	۱۱/۰	-۰/۹	۳۱۹/۸	۰/۷۳	ماهی و حیوانات دریایی
۱۱/۹	۰/۴	۶/۹	-۱/۶	۲۵۶/۷	۳/۰۷	لبنیات و تخم پرندگان
۴/۶	۰/۲	۲/۵	۰	۲۴۵/۷	۰/۹۴	روغن‌ها و چربی‌ها
۳۵/۳	۷/۳	-۱۹/۴	۱/۶	۲۲۵/۱	۵/۳۸	میوه‌ها و خشکبار
-۱۲/۸	-۷/۲	۲۳/۹	-۰/۸	۲۷۲/۳	۳/۴۲	انواع سبزی، حبوب و فرآورده‌های سبزی
۱۵/۲	۱/۲	۱۰/۵	۰/۵	۲۶۳/۵	۱/۲۳	قند، شکر، مربا، عسل، شکلات و محصولات قنادی
۱۵/۳	۰/۹	۱۸/۷	۱/۱	۳۱۱/۴	۰/۳۳	نمک و ادویه، سس‌ها و چاشنی‌ها و ترکیبات خوراکی
۱۱/۵	۰/۲	۹/۶	۱/۰	۲۸۷/۸	۱/۱۱	آشامیدنی‌ها
-۳/۸	-۰/۴	-۰/۹	-۰/۲	۲۴۲/۵	۰/۳۵	۲- دخانیات
۱۴/۸	۱/۴	۷/۴	۰/۴	۲۹۶/۷	۴/۹۴	۳- پوشاک و کفش
۱۵/۴	۰/۸	۱۰/۷	۰/۴	۱۸۵/۶	۳۲/۸۲	۴- مسکن، آب، برق و گاز و سایر سوخت‌ها
۱۴/۴	۰/۶	۱۱/۱	۰/۴	۱۸۵/۰	۷/۵۱	اجاره بهای مسکن غیرشخصی
۱۴/۸	۰/۷	۱۱/۲	۰/۴	۱۸۵/۲	۲۰/۹۲	ارزش اجاری مسکن شخصی
۱۷/۸	۰/۸	۱۰/۳	۰/۴	۲۵۶/۲	۱/۷۱	تعمیرات و خدمات ساختمانی
۴۲/۴	۰	۱۲/۷	۰	۱۹۴/۶	۰/۵۳	آب
۱۵/۵	۴/۱	۱/۰	۰	۱۲۹/۵	۲/۱۶	برق و گاز و سایر سوخت‌ها
۸/۸	۱/۱	۴/۳	۰/۶	۲۷۵/۲	۵/۱۳	۵- اثاث، لوازم و خدمات مورد استفاده در خانه
۳۳/۲	۱/۴	۱۷/۴	۰/۸	۲۹۶/۷	۶/۹۸	۶- بهداشت و درمان
۲۰/۹	۰/۹	۹/۱	۰/۷	۲۴۴/۸	۹/۸۷	۷- حمل و نقل
۱۱/۴	-۱/۰	۵/۳	-۰/۴	۱۳۴/۴	۲/۳۸	۸- ارتباطات
۲۸/۴	۳/۸	۱۰/۰	۴/۱	۲۸۸/۸	۲/۸۵	۹- تفریح و امور فرهنگی
۱۰/۹	۰/۱	۲۱/۷	۰/۴	۱۸۵/۳	۲/۲۴	۱۰- تحصیل
۱۸/۵	۱/۹	۱۲/۰	۰/۷	۲۷۶/۹	۱/۸۶	۱۱- رستوران و هتل
۱۵/۰	۱/۱	۹/۶	۱/۰	۲۹۶/۵	۳/۲۰	۱۲- کالاها و خدمات متفرقه گروه‌های اختصاصی:
۱۳/۴	۱/۳	۴/۶	۰/۵	۲۵۱/۰	۵۲/۶۸	۱- کالا
۲۰/۴	۱/۳	۱۳/۶	۱/۰	۲۱۶/۲	۴۷/۳۲	۲- خدمت

* اختلاف بین ضریب اهمیت گروه‌ها با جمع ضرایب زیر گروه‌های آن مربوط به سراسر است (روند) کردن اعداد است.

جدول شماره ۲
شاخص بهای کالاها و خدمات مصرفی در مناطق شهری ایران
اعداد شاخص کل، گروه‌های اصلی و گروه‌های اختصاصی
(۱۳۹۰=۱۰۰)

گروه‌های اختصاصی		گروه‌های اصلی											شاخص کل	گروه دوره	
کالا	خدمت	کالاها و خدمات متفرقه	رستوران و هتل	تحصیل	تفریح و امور فرهنگی	ارتباطات	حمل و نقل	بهداشت و درمان	اثاث، لوازم و خدمات مورد استفاده در خانه	مسکن، آب، برق و گاز و سایر سوخت‌ها	پوشاک و کفش	دخانیات			خوراکی‌ها و آشامیدنی‌ها
۱/۳	۳/۰	۳/۴	۱/۷	۱/۴	۸/۴	۹/۳	۳/۳	۱/۰	۵/۴	۲/۱	۵/۳	۳/۹	۱/۹	۲/۵	۱۳۶۹
۱/۸	۳/۶	۳/۸	۲/۲	۱/۸	۸/۳	۱۰/۷	۴/۵	۱/۳	۵/۸	۲/۶	۵/۹	۴/۳	۲/۴	۳/۰	۱۳۷۰
۲/۴	۴/۴	۴/۳	۲/۹	۲/۵	۸/۳	۱۱/۶	۵/۵	۲/۰	۶/۴	۳/۳	۶/۶	۴/۳	۳/۲	۳/۷	۱۳۷۱
۳/۳	۵/۴	۵/۲	۳/۶	۳/۶	۱۰/۱	۱۴/۰	۶/۷	۲/۹	۷/۸	۳/۹	۷/۶	۵/۴	۳/۹	۴/۵	۱۳۷۲
۴/۳	۷/۶	۶/۸	۴/۷	۵/۱	۱۵/۹	۲۲/۵	۹/۶	۴/۱	۱۱/۱	۴/۷	۱۰/۵	۸/۱	۵/۳	۶/۱	۱۳۷۳
۶/۱	۱۲/۰	۹/۷	۶/۹	۶/۵	۲۷/۲	۳۷/۸	۱۳/۷	۵/۵	۱۷/۳	۶/۰	۱۷/۰	۱۳/۸	۸/۵	۹/۱	۱۳۷۴
۸/۵	۱۴/۰	۱۳/۲	۹/۱	۸/۴	۳۳/۸	۴۸/۰	۱۵/۸	۷/۴	۲۰/۴	۸/۱	۲۲/۹	۱۳/۴	۹/۸	۱۱/۲	۱۳۷۵
۱۰/۴	۱۵/۷	۱۶/۱	۱۰/۲	۸/۹	۳۳/۷	۵۰/۷	۱۸/۱	۹/۳	۲۱/۸	۱۰/۶	۲۶/۰	۱۴/۷	۱۱/۲	۱۳/۱	۱۳۷۶
۱۲/۳	۱۸/۳	۱۷/۸	۱۲/۷	۹/۸	۳۵/۴	۵۸/۷	۲۰/۸	۱۱/۴	۲۳/۳	۱۲/۸	۲۷/۳	۱۹/۱	۱۳/۹	۱۵/۵	۱۳۷۷
۱۵/۱	۲۲/۰	۲۱/۱	۱۵/۸	۱۱/۵	۴۲/۰	۷۰/۲	۲۶/۶	۱۴/۲	۲۶/۷	۱۵/۲	۲۹/۱	۲۴/۷	۱۷/۰	۱۸/۶	۱۳۷۸
۱۷/۷	۲۴/۰	۲۳/۷	۱۸/۶	۱۴/۷	۴۳/۸	۷۵/۶	۲۸/۸	۱۷/۱	۲۹/۸	۱۸/۰	۳۱/۷	۲۴/۸	۱۸/۵	۲۱/۰	۱۳۷۹
۲۱/۳	۲۵/۴	۲۵/۶	۲۰/۹	۱۹/۵	۴۷/۶	۷۶/۳	۳۱/۱	۱۹/۸	۳۰/۹	۲۱/۴	۳۳/۲	۲۵/۳	۱۹/۹	۲۳/۴	۱۳۸۰
۲۴/۸	۲۸/۸	۲۷/۶	۲۴/۵	۲۴/۲	۴۸/۴	۸۲/۱	۳۴/۳	۲۳/۰	۳۲/۶	۲۵/۶	۳۴/۵	۳۴/۱	۲۳/۷	۲۷/۱	۱۳۸۱
۲۹/۹	۳۲/۵	۳۱/۰	۲۸/۷	۲۹/۲	۵۱/۸	۹۰/۰	۳۹/۰	۲۶/۸	۳۵/۸	۳۰/۳	۳۷/۲	۳۸/۱	۲۷/۳	۳۱/۳	۱۳۸۲
۳۵/۵	۳۶/۶	۳۴/۹	۳۳/۳	۳۵/۸	۵۳/۹	۱۰۱/۱	۴۳/۳	۳۱/۵	۴۱/۵	۳۵/۸	۴۰/۸	۴۲/۱	۳۱/۳	۳۶/۱	۱۳۸۳
۴۰/۰	۳۹/۷	۳۸/۸	۳۷/۲	۴۲/۴	۵۷/۱	۹۹/۲	۴۵/۲	۳۶/۴	۴۶/۴	۴۰/۰	۴۴/۲	۴۴/۵	۳۴/۷	۳۹/۸	۱۳۸۴
۴۵/۷	۴۳/۶	۴۴/۶	۴۱/۴	۵۱/۳	۶۰/۴	۹۸/۴	۴۸/۳	۴۱/۵	۵۱/۷	۴۵/۳	۴۷/۹	۴۸/۳	۳۹/۳	۴۴/۶	۱۳۸۵
۵۴/۸	۵۱/۲	۵۱/۹	۴۸/۵	۵۸/۵	۶۵/۳	۹۸/۲	۵۴/۸	۴۸/۵	۶۰/۰	۵۴/۹	۵۴/۹	۵۹/۲	۴۷/۸	۵۲/۷	۱۳۸۶
۶۹/۰	۶۳/۹	۶۴/۴	۶۲/۹	۶۷/۰	۷۲/۰	۹۸/۰	۶۴/۴	۵۹/۹	۷۴/۲	۷۰/۲	۶۶/۵	۷۰/۶	۶۲/۲	۶۶/۱	۱۳۸۷
۷۸/۸	۶۸/۹	۷۲/۵	۷۲/۷	۷۷/۷	۷۸/۳	۹۸/۴	۶۸/۲	۷۱/۲	۷۷/۴	۷۸/۸	۷۳/۳	۹۱/۹	۶۸/۳	۷۳/۲	۱۳۸۸
۸۷/۲	۷۸/۵	۸۲/۰	۸۴/۸	۸۷/۷	۸۷/۴	۹۸/۲	۷۸/۴	۸۵/۳	۸۴/۵	۸۴/۶	۸۱/۹	۹۴/۰	۷۹/۴	۸۲/۳	۱۳۸۹
۱۰۰/۰	۱۰۰/۰	۱۰۰/۰	۱۰۰/۰	۱۰۰/۰	۱۰۰/۰	۱۰۰/۰	۱۰۰/۰	۱۰۰/۰	۱۰۰/۰	۱۰۰/۰	۱۰۰/۰	۱۰۰/۰	۱۰۰/۰	۱۰۰/۰	۱۳۹۰
۱۱۷/۶	۱۴۱/۸	۱۴۶/۶	۱۳۸/۷	۱۱۴/۱	۱۴۱/۰	۱۰۷/۵	۱۲۹/۵	۱۲۴/۷	۱۵۰/۹	۱۱۲/۹	۱۴۷/۸	۱۸۲/۵	۱۴۴/۶	۱۳۰/۵	۱۳۹۱
۱۴۶/۹	۲۰۱/۲	۲۲۰/۸	۱۹۳/۲	۱۲۸/۵	۱۹۰/۴	۱۱۵/۲	۱۷۳/۹	۱۷۲/۶	۲۳۰/۷	۱۳۵/۷	۲۱۹/۴	۲۶۷/۶	۲۰۴/۹	۱۷۵/۹	۱۳۹۲
۱۷۷/۰	۲۲۶/۲	۲۵۵/۸	۲۲۹/۶	۱۴۴/۹	۲۳۲/۳	۱۲۷/۷	۲۱۵/۷	۲۲۷/۳	۲۵۵/۲	۱۵۸/۳	۲۶۰/۱	۲۵۱/۳	۲۲۲/۴	۲۰۳/۲	۱۳۹۳
۱۹۰/۴	۲۴۰/۰	۲۷۰/۶	۲۴۷/۳	۱۵۲/۲	۲۶۲/۵	۱۲۷/۶	۲۲۴/۳	۲۵۲/۸	۲۶۳/۸	۱۶۷/۷	۲۷۶/۲	۲۴۴/۶	۲۴۰/۹	۲۱۶/۸	اسفند ۱۳۹۳
۱۹۱/۸	۲۴۳/۹	۲۷۳/۷	۲۵۳/۴	۱۵۲/۲	۲۶۰/۰	۱۲۷/۳	۲۲۷/۷	۲۵۴/۲	۲۶۴/۳	۱۶۸/۶	۲۷۷/۴	۲۴۴/۶	۲۴۷/۲	۲۱۹/۶	اسفند ۱۳۹۴
۱۹۳/۸	۲۴۶/۳	۲۷۵/۶	۲۵۷/۳	۱۵۲/۴	۲۵۹/۴	۱۲۷/۰	۲۲۸/۴	۲۵۸/۰	۲۶۵/۸	۱۷۰/۱	۲۷۹/۲	۲۴۳/۸	۲۵۱/۱	۲۲۱/۸	فروردین اردیبهشت
۱۹۷/۱	۲۵۰/۴	۲۷۷/۹	۲۵۹/۷	۱۵۳/۲	۲۶۰/۰	۱۲۵/۹	۲۴۰/۱	۲۷۰/۰	۲۶۷/۳	۱۷۱/۴	۲۸۰/۶	۲۴۴/۳	۲۵۵/۰	۲۲۵/۵	خرداد
۱۹۹/۳	۲۴۷/۰	۲۷۸/۵	۲۶۰/۲	۱۵۴/۰	۲۶۰/۷	۱۲۵/۹	۲۴۰/۸	۲۷۶/۶	۲۶۸/۲	۱۷۲/۵	۲۸۰/۹	۲۴۳/۱	۲۴۸/۴	۲۲۴/۷	تیر
۲۰۲/۶	۲۴۳/۶	۲۷۹/۱	۲۶۴/۹	۱۵۴/۳	۲۶۱/۴	۱۳۵/۵	۲۴۱/۲	۲۸۱/۵	۲۶۸/۲	۱۷۵/۰	۲۸۲/۴	۲۴۲/۱	۲۴۱/۶	۲۲۴/۴	مرداد
۲۰۵/۳	۲۴۳/۵	۲۸۲/۷	۲۶۷/۵	۱۵۴/۶	۲۶۳/۵	۱۳۵/۱	۲۴۱/۰	۲۸۴/۳	۲۶۹/۵	۱۷۷/۶	۲۸۴/۱	۲۴۲/۲	۲۴۱/۱	۲۲۵/۷	شهریور
۲۰۸/۰	۲۴۳/۶	۲۸۴/۴	۲۶۸/۸	۱۸۲/۲	۲۶۲/۸	۱۳۵/۳	۲۴۰/۹	۲۸۷/۶	۲۷۰/۰	۱۷۸/۷	۲۸۸/۴	۲۴۵/۶	۲۴۰/۲	۲۲۷/۰	مهر
۲۰۹/۹	۲۴۵/۱	۲۸۷/۶	۲۷۰/۵	۱۸۲/۹	۲۶۲/۷	۱۳۵/۲	۲۴۱/۰	۲۸۹/۶	۲۷۰/۵	۱۸۱/۲	۲۹۲/۸	۲۴۴/۴	۲۴۱/۶	۲۲۸/۷	آبان
۲۱۱/۹	۲۴۸/۹	۲۸۹/۲	۲۷۲/۰	۱۸۴/۱	۲۷۳/۰	۱۳۵/۱	۲۴۲/۳	۲۹۱/۶	۲۷۱/۵	۱۸۳/۲	۲۹۳/۹	۲۴۲/۶	۲۴۷/۰	۲۳۱/۶	آذر
۲۱۳/۰	۲۴۹/۷	۲۹۲/۰	۲۷۳/۷	۱۸۴/۳	۲۷۴/۶	۱۳۵/۱	۲۴۳/۱	۲۹۲/۷	۲۷۲/۶	۱۸۴/۱	۲۹۴/۸	۲۴۳/۲	۲۴۸/۰	۲۳۲/۶	دی
۲۱۴/۱	۲۴۹/۸	۲۹۳/۶	۲۷۴/۹	۱۸۴/۵	۲۷۷/۳	۱۳۴/۹	۲۴۳/۲	۲۹۴/۲	۲۷۳/۵	۱۸۴/۸	۲۹۵/۶	۲۴۳/۰	۲۴۷/۸	۲۳۳/۱	بهمن
۲۱۶/۲	۲۵۱/۰	۲۹۶/۵	۲۷۶/۹	۱۸۵/۳	۲۸۸/۸	۱۳۴/۴	۲۴۴/۸	۲۹۶/۷	۲۷۵/۲	۱۸۵/۶	۲۹۶/۷	۲۴۲/۵	۲۴۹/۳	۲۳۴/۸	اسفند

شاخص کل بهای کالاها و خدمات مصرفی در مناطق شهری ایران

اعداد شاخص کل به تفکیک ماه و درصد تغییر سالانه آن (نرخ تورم) در سال های مختلف

(۱۳۹۰=۱۰۰)

درصد تغییر* سالانه (نرخ تورم)	متوسط سال	اسفند	بهمن	دی	آذر	آبان	مهر	شهریور	مرداد	تیر	خرداد	اردیبهشت	فروردین	ماه
														سال
۹/۰	۲/۵	۲/۶	۲/۶	۲/۵	۲/۵	۲/۴	۲/۴	۲/۴	۲/۳	۲/۴	۲/۴	۲/۴	۲/۴	۱۳۶۹
۲۰/۷	۳/۰	۳/۴	۳/۲	۳/۱	۳/۰	۳/۰	۳/۰	۲/۹	۲/۹	۲/۸	۲/۷	۲/۷	۲/۷	۱۳۷۰
۲۴/۴	۳/۷	۴/۰	۳/۹	۳/۸	۳/۷	۳/۶	۳/۶	۳/۶	۳/۶	۳/۵	۳/۵	۳/۵	۳/۵	۱۳۷۱
۲۲/۹	۴/۵	۵/۲	۴/۹	۴/۸	۴/۷	۴/۵	۴/۵	۴/۴	۴/۳	۴/۲	۴/۲	۴/۱	۴/۱	۱۳۷۲
۳۵/۲	۶/۱	۷/۵	۷/۰	۶/۵	۶/۳	۶/۲	۶/۲	۵/۹	۵/۷	۵/۶	۵/۵	۵/۴	۵/۳	۱۳۷۳
۴۹/۴	۹/۱	۱۰/۲	۱۰/۰	۹/۸	۹/۵	۹/۲	۹/۰	۸/۸	۸/۶	۸/۶	۸/۶	۸/۶	۸/۰	۱۳۷۴
۲۳/۲	۱۱/۲	۱۲/۰	۱۱/۸	۱۱/۷	۱۱/۵	۱۱/۳	۱۱/۱	۱۱/۰	۱۰/۸	۱۰/۸	۱۰/۸	۱۰/۸	۱۰/۸	۱۳۷۵
۱۷/۳	۱۳/۱	۱۴/۲	۱۴/۰	۱۳/۶	۱۳/۳	۱۳/۱	۱۳/۰	۱۳/۰	۱۲/۹	۱۲/۷	۱۲/۷	۱۲/۷	۱۲/۴	۱۳۷۶
۱۸/۱	۱۵/۵	۱۶/۹	۱۶/۵	۱۶/۲	۱۶/۰	۱۵/۶	۱۵/۴	۱۵/۲	۱۵/۰	۱۵/۰	۱۴/۸	۱۴/۸	۱۴/۸	۱۳۷۷
۲۰/۱	۱۸/۶	۲۰/۰	۱۹/۷	۱۹/۴	۱۹/۱	۱۸/۶	۱۸/۵	۱۸/۳	۱۸/۱	۱۸/۰	۱۸/۱	۱۸/۰	۱۷/۹	۱۳۷۸
۱۲/۶	۲۱/۰	۲۲/۲	۲۱/۸	۲۱/۶	۲۱/۵	۲۱/۱	۲۰/۹	۲۰/۷	۲۰/۶	۲۰/۳	۲۰/۵	۲۰/۲	۲۰/۲	۱۳۷۹
۱۱/۴	۲۳/۴	۲۴/۸	۲۴/۴	۲۴/۱	۲۳/۸	۲۳/۳	۲۳/۲	۲۳/۱	۲۳/۰	۲۲/۸	۲۲/۷	۲۲/۶	۲۲/۶	۱۳۸۰
۱۵/۸	۲۷/۱	۲۹/۲	۲۸/۸	۲۸/۳	۲۷/۷	۲۷/۲	۲۶/۸	۲۶/۸	۲۶/۴	۲۶/۳	۲۶/۳	۲۵/۹	۲۵/۳	۱۳۸۱
۱۵/۶	۳۱/۳	۳۳/۲	۳۲/۷	۳۲/۵	۳۲/۱	۳۱/۴	۳۱/۰	۳۰/۸	۳۰/۸	۳۰/۷	۳۰/۵	۳۰/۱	۲۹/۸	۱۳۸۲
۱۵/۲	۳۶/۱	۳۸/۴	۳۷/۷	۳۷/۳	۳۶/۸	۳۶/۴	۳۶/۱	۳۵/۷	۳۵/۶	۳۵/۴	۳۵/۰	۳۴/۵	۳۴/۱	۱۳۸۳
۱۰/۴	۳۹/۸	۴۱/۵	۴۰/۹	۴۰/۵	۴۰/۲	۳۹/۸	۳۹/۴	۳۹/۱	۳۹/۰	۳۹/۰	۳۹/۳	۳۹/۴	۳۹/۷	۱۳۸۴
۱۱/۹	۴۴/۶	۴۸/۰	۴۷/۵	۴۶/۹	۴۶/۰	۴۴/۹	۴۴/۵	۴۳/۹	۴۳/۱	۴۲/۹	۴۲/۹	۴۲/۲	۴۱/۸	۱۳۸۵
۱۸/۴	۵۲/۷	۵۸/۸	۵۷/۱	۵۵/۹	۵۵/۰	۵۳/۵	۵۲/۶	۵۱/۸	۵۰/۵	۵۰/۲	۴۹/۸	۴۹/۲	۴۸/۸	۱۳۸۶
۲۵/۴	۶۶/۱	۶۹/۲	۶۸/۹	۶۹/۲	۶۹/۵	۶۸/۶	۶۸/۱	۶۷/۰	۶۴/۵	۶۳/۳	۶۳/۰	۶۱/۶	۶۰/۶	۱۳۸۷
۱۰/۸	۷۳/۲	۷۶/۵	۷۵/۱	۷۴/۶	۷۴/۶	۷۳/۷	۷۳/۳	۷۳/۲	۷۲/۹	۷۲/۲	۷۲/۱	۷۰/۹	۷۰/۰	۱۳۸۸
۱۲/۴	۸۲/۳	۹۱/۶	۸۸/۶	۸۶/۴	۸۴/۲	۸۲/۹	۸۲/۰	۸۰/۵	۷۹/۹	۷۸/۹	۷۸/۱	۷۷/۵	۷۷/۲	۱۳۸۹
۲۱/۵	۱۰۰/۰	۱۱۰/۴	۱۰۶/۹	۱۰۴/۱	۱۰۲/۸	۱۰۱/۳	۹۹/۸	۹۸/۶	۹۶/۹	۹۶/۰	۹۵/۷	۹۴/۵	۹۳/۱	۱۳۹۰
۳۰/۵	۱۳۰/۵	۱۵۵/۹	۱۵۰/۱	۱۴۲/۵	۱۴۰/۰	۱۳۶/۸	۱۳۰/۸	۱۲۴/۷	۱۲۱/۴	۱۱۹/۲	۱۱۶/۷	۱۱۵/۵	۱۱۲/۹	۱۳۹۱
۳۴/۷	۱۷۵/۹	۱۸۶/۶	۱۸۴/۳	۱۸۳/۵	۱۸۱/۴	۱۸۰/۵	۱۷۸/۷	۱۷۶/۶	۱۷۳/۷	۱۷۱/۷	۱۶۹/۳	۱۶۳/۷	۱۶۰/۵	۱۳۹۲
۱۵/۶	۲۰۳/۲	۲۱۶/۸	۲۱۴/۱	۲۱۲/۳	۲۱۱/۷	۲۰۷/۸	۲۰۴/۸	۲۰۲/۰	۱۹۹/۳	۱۹۶/۸	۱۹۴/۰	۱۹۰/۸	۱۸۸/۵	۱۳۹۳
۱۱/۹	۲۲۷/۵	۲۳۴/۸	۲۳۳/۱	۲۳۲/۶	۲۳۱/۶	۲۲۸/۷	۲۲۷/۰	۲۲۵/۷	۲۲۴/۴	۲۲۴/۷	۲۲۵/۵	۲۲۱/۸	۲۱۹/۶	۱۳۹۴

* درصد تغییر از اعداد کامل محاسبه شده است.

جدول شماره ۴

شاخص بهای کالاها و خدمات مصرفی در مناطق شهری ایران

درصد تغییر شاخص کل، گروه‌های اصلی و گروه‌های اختصاصی طی دوره دوازده ماهه

($100=1390$)

دوازده ماه منتهی به اسفندماه ۱۳۹۴ نسبت به دوازده ماه منتهی به اسفندماه ۱۳۹۳	اسفندماه ۱۳۹۴ نسبت به ماه مشابه سال قبل	دوره گروه
۱۱/۹	۸/۳	شاخص کل گروه های اصلی:
۱۰/۴	۳/۵	۱- خوراکی‌ها و آشامیدنی‌ها
-۳/۱	-۰/۹	۲- دخانیات
۱۰/۴	۷/۴	۳- پوشاک و کفش
۱۲/۳	۱۰/۷	۴- مسکن، آب، برق و سایر سوخت‌ها
۵/۷	۴/۳	۵- اثاث، لوازم و خدمات مورد استفاده در خانه
۲۳/۸	۱۷/۴	۶- بهداشت و درمان
۱۱/۱	۹/۱	۷- حمل و نقل
۳/۶	۵/۳	۸- ارتباطات
۱۴/۹	۱۰/۰	۹- تفریح و امور فرهنگی
۱۶/۴	۲۱/۷	۱۰- تحصیل
۱۶/۲	۱۲/۰	۱۱- رستوران و هتل
۱۱/۱	۹/۶	۱۲- کالاها و خدمات متفرقه
		گروه های اختصاصی:
۹/۲	۴/۶	۱- کالا
۱۵/۹	۱۳/۶	۲- خدمت

جدول شماره ۵

شاخص بهای کالاها و خدمات مصرفی در مناطق شهری ایران

درصد تغییر شاخص کل و گروه‌های اصلی

(۱۰۰=۱۳۹۰)

گروه ←	شاخص کل		خوراکی‌ها و آشامیدنی‌ها		دخانیات		پوشاک و کنش		مسکن، آب، برق و گاز و سایر سوخت‌ها		اثاث، لوازم و خدمات مورد استفاده در خانه		بهداشت و درمان		حمل و نقل		ارتباطات		تفریح و امور فرهنگی		تحصیل		رستوران و هتل		کالاها و خدمات متفرقه	
	ماه	نسبت به : ماه مشابه سال قبل	ماه	نسبت به : ماه مشابه سال قبل	ماه	نسبت به : ماه مشابه سال قبل	ماه	نسبت به : ماه مشابه سال قبل	ماه	نسبت به : ماه مشابه سال قبل	ماه	نسبت به : ماه مشابه سال قبل	ماه	نسبت به : ماه مشابه سال قبل	ماه	نسبت به : ماه مشابه سال قبل	ماه	نسبت به : ماه مشابه سال قبل	ماه	نسبت به : ماه مشابه سال قبل	ماه	نسبت به : ماه مشابه سال قبل	ماه	نسبت به : ماه مشابه سال قبل	ماه	نسبت به : ماه مشابه سال قبل
۱۳۹۳																										
اسفند	۱/۳	۱۶/۲	۱/۶	۱۳/۱	-۰/۴	-۳/۸	۱/۴	۱۴/۸	۰/۸	۱۵/۴	۱/۱	۸/۸	۱/۴	۳۳/۲	۰/۹	۲۰/۹	-۱/۰	۱۱/۴	۳/۸	۲۸/۴	۰/۱	۱۰/۹	۱/۹	۱۸/۵	۱/۱	۱۵/۰
۱۳۹۴																										
فروردین	۱/۳	۱۶/۵	۲/۶	۱۴/۹	۰	-۴/۴	۰/۴	۱۴/۸	۰/۵	۱۴/۵	۰/۲	۸/۴	۰/۶	۳۳/۲	۱/۵	۲۱/۸	-۰/۲	۱۱/۵	-۱/۰	۲۴/۲	۰	۱۰/۷	۲/۵	۱۹/۴	۱/۱	۱۴/۷
اردیبهشت	۱/۰	۱۶/۲	۱/۶	۲۰/۸	-۰/۳	-۵/۶	۰/۶	۱۳/۰	۰/۹	۱۴/۰	۰/۶	۷/۰	۱/۵	۳۳/۵	۰/۳	۷/۸	-۰/۲	-۱/۵	-۰/۲	۲۳/۵	۰/۱	۱۰/۷	۱/۵	۱۹/۲	۰/۷	۱۲/۷
خرداد	۱/۷	۱۶/۲	۱/۶	۲۰/۸	۰/۲	-۵/۳	۰/۵	۱۲/۳	۰/۸	۱۳/۴	۰/۶	۶/۴	۴/۷	۳۲/۶	۵/۱	۱۲/۲	-۰/۹	-۳/۴	۰/۲	۱۸/۸	۰/۵	۱۱/۱	۰/۹	۱۸/۷	۰/۸	۱۲/۲
تیر	-۰/۴	۱۴/۲	-۲/۶	۱۶/۰	-۰/۵	-۴/۹	۰/۱	۱۱/۳	۰/۶	۱۳/۳	۰/۳	۶/۴	۲/۴	۲۶/۱	۰/۳	۱۱/۳	۰	-۳/۲	۰/۳	۱۹/۱	۰/۵	۱۱/۱	۰/۲	۱۸/۴	۰/۲	۱۱/۲
مرداد	-۰/۱	۱۲/۶	-۲/۷	۱۲/۰	-۰/۴	-۴/۵	۰/۵	۱۰/۷	۰/۵	۱۲/۴	۱/۴	۵/۹	۱/۸	۲۴/۳	۰/۲	۱۱/۵	۷/۶	۴/۴	۰/۳	۱۸/۸	۰/۲	۱۱/۰	۱/۸	۱۷/۹	۰/۲	۱۰/۶
شهریور	۰/۶	۱۱/۷	-۰/۲	۱۰/۰	۰	-۴/۲	۰/۶	۱۰/۳	۰/۶	۱۲/۰	۱/۵	۵/۶	۱/۰	۲۳/۳	-۰/۱	۱۰/۹	-۰/۳	۴/۸	۰/۸	۱۸/۸	۰/۲	۱۱/۰	۱/۰	۱۶/۹	۱/۳	۱۱/۳
مهر	۰/۶	۱۰/۸	-۰/۴	۷/۱	۱/۴	-۲/۰	۱/۵	۹/۸	۱/۵	۱۱/۸	۰/۶	۵/۳	۱/۲	۲۳/۶	۰	۱۰/۰	۰/۱	۴/۷	-۰/۳	۱۷/۷	۱۷/۹	۲۲/۰	۰/۵	۱۵/۸	۰/۶	۱۰/۶
آبان	۰/۷	۱۰/۱	۰/۶	۶/۴	۰/۶	-۱/۵	۱/۵	۹/۸	۱/۵	۱۱/۸	۱/۴	۴/۸	۰/۲	۲۱/۹	۰	۱۰/۲	-۰/۱	۶/۰	۰	۵/۴	۰/۴	۲۰/۹	۰/۶	۱۵/۲	۱/۱	۱۰/۹
آذر	۱/۳	۹/۴	۲/۲	۵/۳	۲/۲	-۱/۷	-۰/۷	۹/۲	۰/۴	۱۱/۴	۱/۱	۴/۹	۰/۴	۱۹/۴	۰/۵	۱۰/۰	-۰/۱	۵/۵	۳/۹	۹/۲	۰/۷	۲۱/۴	۰/۶	۱۴/۶	۰/۶	۱۰/۳
دی	۰/۴	۹/۶	۰/۴	۶/۰	۰/۴	-۱/۳	۰/۲	۹/۱	۰/۳	۱۱/۴	۰/۵	۴/۷	۰/۴	۱۸/۳	۰/۳	۱۰/۱	۰	۵/۳	۰/۶	۹/۴	۰/۱	۲۱/۴	۰/۶	۱۴/۰	۱/۰	۱۰/۱
بهمن	۰/۲	۸/۹	-۰/۱	۴/۶	-۰/۱	-۱/۱	-۰/۱	۸/۵	۰/۳	۱۱/۱	۰/۴	۴/۸	۰/۳	۱۸/۱	۰	۹/۴	-۰/۱	۴/۷	۱/۰	۹/۶	۰/۱	۲۱/۳	۰/۴	۱۳/۳	۰/۵	۹/۷
اسفند	۰/۷	۸/۳	۰/۶	۳/۵	۰/۶	-۰/۲	-۰/۹	۷/۴	۰/۴	۱۰/۷	۰/۴	۴/۳	۰/۶	۱۷/۴	۰/۷	۹/۱	-۰/۴	۵/۳	۴/۱	۱۰/۰	۰/۴	۲۱/۷	۰/۷	۱۲/۰	۱/۰	۹/۶

جدول شماره ۶

شاخص بهای کالاها و خدمات مصرفی در مناطق شهری ایران

درصد تغییر ماهانه شاخص کل و برخی از گروه‌ها پیش از حذف و پس از حذف نوسانات فصلی

(۱۳۹۰=۱۰۰)

خدمت	بهداشت و درمان		تعمیرات و خدمات ساختمانی		سبزی‌های تازه		میوه‌های تازه		خوراکی‌ها		خوراکی‌ها و آشامیدنی‌ها		شاخص کل		گروه ← ماه ↓	
	پس از حذف	پیش از حذف	پس از حذف	پیش از حذف	پس از حذف	پیش از حذف	پس از حذف	پیش از حذف	پس از حذف	پیش از حذف	پس از حذف	پیش از حذف	پس از حذف	پیش از حذف		
۱/۱	۱/۳	۲/۰	۱/۴	۱/۰	۰/۸	-۱۲/۳	-۱۰/۰	۰/۸	۸/۴	-۰/۱	۱/۷	۰	۱/۶	۰/۱	۱/۳	۱۳۹۳ اسفند
۰/۵	۰/۷	۱/۰	۰/۶	۱/۶	۱/۴	۳/۴	۵/۵	۲/۷	۱۲/۵	-۳/۴	۲/۷	۰/۸	۲/۶	۱/۰	۱/۳	۱۳۹۴ فروردین
۱/۵	۱/۰	۰/۸	۱/۵	۰/۶	۱/۶	۲۱/۶	۶/۵	۲/۷	۶/۸	۲/۹	۱/۷	۳/۱	۱/۶	۱/۴	۱/۰	اردیبهشت
۱/۲	۱/۷	۳/۹	۴/۷	۰/۸	۱/۱	۱/۵	-۷/۷	-۰/۸	۵/۷	۲/۹	۱/۶	۱/۴	۱/۶	۱/۵	۱/۷	خرداد
۰/۷	۱/۱	۱/۸	۲/۴	۰/۶	۰/۷	۳/۰	-۱/۶	-۴/۴	-۱۳/۲	۲/۰	-۲/۷	-۱/۳	-۲/۶	۰/۱	-۰/۴	تیر
۱/۵	۱/۷	۰/۱	۱/۸	۰/۸	۰/۶	۰/۳	۱/۶	-۱۱/۴	-۱۹/۹	۰/۲	-۲/۹	-۱/۶	-۲/۷	۰/۴	-۰/۱	مرداد
۱/۲	۱/۳	-۰/۳	۱/۰	۰/۹	۰/۹	۱/۴	۰/۴	-۸/۲	-۷/۴	۱/۴	-۰/۳	-۰/۳	-۰/۲	۰/۳	۰/۶	شهریور
۱/۱	۱/۳	۱/۴	۱/۲	۰/۲	۰/۷	-۱/۰	-۱/۶	-۶/۰	-۴/۴	۱/۰	-۰/۵	-۰/۷	-۰/۴	۰/۷	۰/۶	مهر
۰/۸	۰/۹	۱/۱	۰/۷	۰/۷	۰/۸	-۲/۰	۱۳/۰	۵/۷	-۲/۹	۲/۵	۰/۶	۰/۸	۰/۶	۰/۷	۰/۷	آبان
۱/۰	۱/۰	۱/۲	۰/۷	۱/۴	۱/۰	۱۷/۹	۲۶/۹	۲/۳	-۲/۸	۳/۹	۲/۳	۲/۸	۲/۲	۱/۴	۱/۳	آذر
۱/۲	۰/۵	۱/۳	۰/۴	۰/۶	۰/۳	-۶/۳	-۱/۱	۰	-۰/۲	۱/۵	۰/۴	-۰/۳	۰/۴	۰/۴	۰/۴	دی
۱/۱	۰/۵	۲/۳	۰/۵	۰/۹	۰/۵	-۸/۱	-۱۱/۷	-۴/۵	۰/۵	-۵/۵	-۰/۲	-۰/۴	-۰/۱	۰	۰/۲	بهمن
۱/۰	۱/۰	۱/۷	۰/۸	۰/۹	۰/۴	-۳/۶	-۱/۴	-۴/۸	۱/۸	-۶/۰	۰/۶	-۰/۶	۰/۶	۰/۱	۰/۷	اسفند

=

جدول شماره ۷
شاخص بهای کالاها و خدمات مصرفی در مناطق شهری ایران
اعداد شاخص کل و برخی از گروه‌ها در استان‌های مختلف کشور در اسفندماه ۱۳۹۴
(۱۳۹۰=۱۰۰)

استان	تهران		آذربایجان		اردبیل	اصفهان	البرز	ایلام	بوشهر	چهارمحال و بختیاری	خراسان جنوبی	خراسان رضوی	خراسان شمالی	خوزستان	زنجان	سمنان
	غربی	شرقی	غربی	شرقی												
شاخص کل (درصد تغییر شاخص کل نسبت به ماه قبل) گروه‌های اصلی و منتخب فرعی:	۲۲۱/۶	۲۳۵/۴	۲۴۴/۲	۲۴۱/۲	۲۴۱/۲	۲۴۱/۶	۲۲۴/۳	۲۴۵/۷	۲۳۵/۱	۲۴۳/۸	۲۳۱/۵	۲۴۰/۱	۲۴۰/۷	۲۴۲/۵	۲۳۲/۶	۲۴۸/۹
۱- خوراکی‌ها و آشامیدنی‌ها	۲۴۳/۵	۲۴۷/۷	۲۴۸/۵	۲۴۵/۹	۲۴۹/۸	۲۴۸/۲	۲۴۸/۲	۲۴۸/۲	۲۵۶/۹	۲۴۳/۷	۲۴۸/۶	۲۴۸/۲	۲۴۹/۸	۲۵۹/۵	۲۴۲/۹	۲۵۹/۷
خوراکی‌ها	۲۴۲/۱	۲۴۶/۵	۲۴۶/۵	۲۴۳/۴	۲۴۷/۷	۲۴۶/۲	۲۴۵/۱	۲۴۶/۲	۲۵۶/۷	۲۴۲/۷	۲۴۶/۹	۲۴۶/۷	۲۴۷/۹	۲۵۷/۷	۲۴۱/۲	۲۵۷/۰
غلات و نان	۲۵۹/۵	۲۵۰/۹	۲۳۹/۳	۲۵۵/۰	۲۵۶/۱	۲۵۲/۷	۲۵۳/۷	۲۲۶/۱	۲۲۶/۱	۲۶۱/۲	۲۸۳/۲	۲۶۸/۰	۲۶۶/۷	۲۷۴/۱	۲۴۸/۱	۲۷۳/۲
گوشت	۲۳۰/۵	۲۳۴/۸	۲۳۲/۱	۲۲۱/۸	۲۱۱/۹	۲۳۸/۵	۲۱۰/۰	۲۱۸/۱	۲۰۳/۴	۲۰۳/۴	۲۰۷/۰	۲۱۷/۹	۲۱۵/۵	۲۱۴/۸	۲۲۳/۵	۲۱۷/۳
ماهی و حیوانات دریایی	۲۸۳/۴	۲۹۸/۰	۳۱۶/۷	۲۵۸/۴	۳۳۳/۲	۳۰۵/۱	۳۳۱/۹	۳۳۱/۹	۳۳۱/۹	۲۹۳/۳	۲۹۴/۷	۳۰۲/۲	۲۹۸/۱	۳۳۳/۴	۲۸۶/۱	۳۱۸/۸
لبنیات و تخم پرندگان	۲۴۷/۶	۲۵۰/۵	۲۶۲/۶	۲۵۲/۵	۲۶۸/۵	۲۵۳/۷	۲۷۴/۴	۲۶۶/۶	۲۶۶/۶	۲۶۹/۰	۲۵۳/۹	۲۴۶/۳	۲۴۱/۰	۲۶۳/۱	۲۴۸/۸	۲۴۵/۲
روغن‌ها و چربی‌ها	۲۳۹/۱	۲۳۳/۴	۲۳۳/۱	۲۶۳/۷	۲۵۳/۴	۲۴۴/۰	۲۲۶/۸	۲۲۶/۸	۲۶۲/۲	۲۵۷/۹	۲۷۱/۷	۲۵۵/۹	۲۳۹/۵	۲۲۸/۰	۲۴۸/۷	۲۷۵/۰
میوه‌ها و خشکبار	۲۰۷/۲	۲۲۶/۴	۲۳۸/۱	۲۲۹/۵	۲۳۵/۱	۲۲۱/۳	۲۲۲/۹	۲۲۰/۹	۲۲۰/۹	۲۱۷/۴	۲۱۱/۵	۲۲۶/۸	۲۲۵/۸	۲۳۴/۵	۲۱۹/۸	۲۳۲/۵
انواع سبزی، حبوب و فرآورده‌های سبزی	۲۶۳/۴	۲۷۵/۳	۲۶۴/۹	۲۵۱/۵	۲۷۴/۹	۲۵۸/۸	۲۹۲/۴	۳۲۳/۵	۲۹۱/۹	۲۹۱/۹	۲۶۲/۳	۲۷۰/۲	۲۸۱/۷	۲۸۹/۰	۲۶۸/۶	۳۰۲/۲
قند، شکر، مربا، عسل، شکلات و محصولات قنادی	۲۶۴/۵	۲۴۰/۸	۲۵۰/۲	۲۲۸/۸	۲۷۳/۳	۲۶۳/۳	۲۵۱/۱	۲۷۸/۴	۲۸۷/۵	۲۸۷/۵	۲۶۹/۲	۲۶۲/۴	۲۴۶/۲	۲۶۵/۴	۲۳۸/۸	۲۹۵/۵
نمک و ادویه، سس‌ها و چاشنی‌ها و ترکیبات خوراکی	۲۹۹/۰	۳۰۷/۳	۳۱۵/۶	۲۸۳/۴	۳۳۴/۱	۲۹۱/۵	۲۹۲/۵	۳۰۳/۱	۲۸۹/۹	۲۸۹/۹	۳۰۵/۴	۳۱۲/۶	۳۳۹/۳	۲۷۵/۱	۲۸۵/۵	۳۴۲/۴
آشامیدنی‌ها	۲۷۳/۵	۲۸۵/۵	۲۸۹/۱	۲۹۹/۴	۳۰۳/۱	۲۹۱/۶	۳۱۱/۴	۲۶۶/۵	۲۸۲/۵	۲۸۲/۵	۲۸۶/۲	۲۸۸/۷	۲۸۸/۷	۲۹۱/۰	۲۸۵/۸	۳۱۷/۴
۲- دخانیات	۲۴۵/۴	۲۲۳/۳	۲۳۴/۶	۲۴۴/۱	۲۶۷/۴	۲۲۱/۸	۲۶۱/۵	۲۴۵/۲	۲۸۷/۸	۲۸۷/۸	۲۷۷/۳	۲۵۷/۹	۳۱۹/۶	۳۳۲/۴	۲۱۹/۳	۲۳۸/۰
۳- پوشاک و کفش	۲۹۵/۲	۳۰۷/۰	۳۱۶/۱	۲۷۴/۰	۳۰۶/۳	۲۶۷/۷	۳۵۸/۴	۲۷۹/۲	۲۸۰/۹	۲۷۹/۴	۲۷۹/۴	۳۰۹/۳	۲۹۲/۵	۲۷۸/۹	۲۸۰/۹	۲۸۰/۶
۴- مسکن، آب، برق و گاز و سایر سوخت‌ها	۱۷۹/۲	۱۸۷/۲	۲۰۷/۰	۱۸۰/۰	۱۹۴/۹	۱۶۹/۷	۱۸۰/۷	۱۸۴/۳	۲۰۰/۱	۱۸۴/۳	۱۴۸/۰	۱۹۵/۷	۱۸۰/۴	۲۰۰/۴	۱۸۱/۹	۱۵۹/۷
اجاره بهای مسکن غیرشخصی	۱۷۶/۸	۱۹۰/۷	۲۱۹/۳	۱۸۱/۰	۱۹۶/۲	۱۶۷/۰	۱۷۹/۹	۱۸۱/۸	۲۰۳/۵	۱۸۱/۸	۱۴۵/۰	۱۹۷/۶	۱۷۷/۸	۱۹۷/۸	۱۷۹/۴	۱۴۴/۸
ارزش اجاره مسکن شخصی	۱۷۷/۱	۱۹۰/۵	۲۱۹/۶	۱۸۱/۱	۱۹۶/۴	۱۶۷/۰	۱۷۹/۹	۱۸۲/۱	۲۰۵/۲	۱۴۴/۷	۱۴۴/۷	۱۹۶/۷	۱۷۸/۳	۲۰۱/۵	۱۸۰/۳	۱۴۴/۱
تعمیرات و خدمات ساختمانی	۲۷۰/۸	۲۵۷/۶	۲۵۷/۲	۲۳۶/۷	۲۴۳/۳	۲۶۶/۱	۲۳۲/۷	۲۶۰/۲	۲۴۴/۱	۲۴۴/۱	۱۸۶/۵	۲۵۶/۵	۲۷۶/۵	۲۵۵/۳	۲۱۷/۶	۲۶۱/۹
آب	۱۵۵/۱	۱۷۲/۷	۱۶۶/۶	۲۰۹/۷	۱۷۵/۸	۱۶۷/۲	۲۱۵/۹	۱۶۸/۶	۲۱۵/۲	۲۱۵/۲	۱۸۴/۰	۱۸۵/۸	۲۱۶/۷	۲۲۴/۷	۲۳۱/۹	۲۰۹/۰
برق و گاز و سایر سوخت‌ها	۱۳۰/۵	۱۲۶/۷	۱۲۶/۴	۱۲۶/۹	۱۲۸/۹	۱۲۸/۸	۱۲۹/۲	۱۳۴/۶	۱۲۶/۸	۱۲۶/۸	۱۲۹/۶	۱۲۹/۷	۱۲۷/۸	۱۲۵/۲	۱۲۷/۱	۱۲۸/۳
۵- اثاث، لوازم و خدمات مورد استفاده در خانه	۲۸۰/۴	۲۵۸/۰	۲۵۲/۷	۲۶۳/۵	۲۷۹/۸	۲۷۳/۴	۲۷۷/۴	۲۸۰/۳	۲۴۴/۳	۲۴۴/۳	۲۵۳/۵	۲۷۱/۸	۲۸۹/۲	۲۷۰/۵	۲۵۱/۹	۲۸۳/۴
۶- بهداشت و درمان	۲۸۸/۴	۲۸۸/۷	۳۰۲/۹	۲۹۳/۰	۳۱۱/۲	۳۲۶/۰	۲۹۵/۹	۲۸۰/۷	۲۸۶/۹	۲۸۶/۹	۲۸۶/۲	۳۰۶/۲	۲۶۷/۳	۳۰۱/۴	۲۹۵/۰	۳۶۲/۳
۷- حمل و نقل	۲۴۹/۲	۲۴۶/۲	۲۳۹/۷	۲۴۱/۱	۲۴۸/۹	۲۳۷/۴	۲۴۳/۱	۲۳۴/۰	۲۵۰/۲	۲۴۱/۷	۲۴۶/۸	۲۴۵/۳	۲۴۵/۳	۲۳۵/۷	۲۴۵/۸	۲۴۵/۸
۸- ارتباطات	۱۳۹/۰	۱۳۱/۶	۱۳۵/۵	۱۳۶/۲	۱۳۹/۱	۱۳۱/۴	۱۳۲/۶	۱۳۱/۴	۱۳۵/۶	۱۳۵/۶	۱۳۴/۵	۱۳۵/۱	۱۳۲/۴	۱۲۸/۲	۱۳۱/۷	۱۳۱/۴
۹- تفریح و امور فرهنگی	۲۷۴/۹	۲۹۰/۷	۲۶۴/۵	۲۸۳/۵	۳۱۹/۰	۲۶۶/۴	۲۹۰/۵	۲۷۶/۷	۴۰۷/۶	۲۶۹/۲	۲۷۹/۳	۳۰۵/۳	۲۷۹/۳	۲۸۸/۱	۲۵۹/۴	۲۸۶/۶
۱۰- تحصیل	۱۹۴/۶	۱۹۱/۰	۱۷۳/۵	۲۰۶/۳	۱۹۵/۵	۲۰۲/۰	۱۵۸/۲	۱۶۴/۶	۱۵۶/۷	۱۶۵/۵	۱۶۵/۵	۲۰۶/۸	۱۶۳/۰	۱۷۱/۸	۱۶۰/۲	۱۶۶/۷
۱۱- رستوران و هتل	۲۷۸/۵	۲۸۰/۶	۲۹۹/۸	۲۶۱/۸	۲۷۲/۵	۲۶۴/۳	۲۶۳/۳	۲۵۷/۵	۲۷۸/۶	۲۹۱/۶	۲۷۸/۰	۲۷۳/۷	۲۸۶/۲	۲۶۷/۸	۲۳۳/۶	۳۲۳/۶
۱۲- کالاها و خدمات متفرقه	۲۹۸/۸	۲۷۴/۳	۲۷۲/۱	۳۰۰/۴	۲۹۳/۰	۲۷۱/۲	۲۸۹/۹	۳۱۹/۸	۳۱۷/۳	۲۸۱/۵	۳۲۸/۸	۳۰۳/۲	۲۸۱/۹	۲۹۴/۰	۲۳۵/۳	۳۲۵/۳
گروه‌های اختصاصی:																
۱- کالا	۲۴۸/۴	۲۴۷/۷	۲۴۸/۵	۲۴۸/۳	۲۵۳/۳	۲۴۳/۷	۲۶۰/۱	۲۶۰/۱	۲۵۶/۶	۲۴۴/۹	۲۴۷/۴	۲۵۱/۲	۲۵۵/۴	۲۵۴/۳	۲۴۳/۱	۲۵۵/۳
۲- خدمت	۲۰۲/۴	۲۱۷/۹	۲۳۷/۳	۲۲۶/۵	۲۲۷/۹	۲۰۶/۴	۲۲۰/۲	۲۰۷/۸	۲۰۷/۸	۲۴۱/۸	۲۰۲/۱	۲۲۵/۷	۲۱۶/۰	۲۲۶/۱	۲۱۵/۸	۲۳۸/۷

شاخص بهای کالاها و خدمات مصرفی در مناطق شهری ایران

اعداد شاخص کل و برخی از گروه‌ها در استان‌های مختلف کشور در اسفندماه ۱۳۹۴

(۱۳۹۰=۱۰۰)

استان	سیستان و بلوچستان	فارس	قزوین	قم	کرمانشاه	کردستان	کرمان	کهگیلویه و بویراحمد	گلستان	گیلان	لرستان	مازندران	مرکزی	هرمزگان	همدان	یزد
شاخص کل (درصد تغییر شاخص کل نسبت به ماه قبل) گروه‌های اصلی و منتخب فرعی:	۲۳۵/۹ (۰/۷)	۲۴۶/۸ (۱/۰)	۲۴۲/۹ (۱/۱)	۲۴۵/۰ (۰/۶)	۲۳۶/۱ (۰/۳)	۲۳۹/۶ (۰/۶)	۲۳۹/۴ (۰/۹)	۲۴۵/۳ (۱/۴)	۲۳۱/۵ (۰/۳)	۲۴۴/۸ (۱/۰)	۲۴۱/۶ (۰/۹)	۲۴۳/۱ (۰/۸)	۲۳۶/۲ (۰/۶)	۲۳۴/۶ (۰/۵)	۲۴۷/۴ (۰/۶)	۲۴۲/۰ (۰/۵)
۱- خوراکی‌ها و آشامیدنی‌ها	۲۴۹/۲	۲۵۶/۷	۲۶۲/۴	۲۵۹/۷	۲۴۳/۶	۲۳۶/۰	۲۴۷/۷	۲۵۴/۶	۲۴۰/۹	۲۶۶/۲	۲۳۹/۸	۲۵۷/۰	۲۴۶/۵	۲۴۵/۰	۲۵۷/۶	۲۴۳/۴
خوراکی‌ها	۲۴۶/۰	۲۵۵/۸	۲۶۱/۵	۲۵۸/۵	۲۴۱/۱	۲۳۱/۸	۲۴۶/۰	۲۵۳/۲	۲۳۹/۶	۲۶۵/۲	۲۳۷/۵	۲۵۵/۳	۲۴۴/۵	۲۴۳/۹	۲۵۶/۰	۲۴۲/۳
غلات و نان	۲۶۲/۰	۲۵۳/۲	۳۰۶/۰	۲۷۱/۶	۲۴۶/۹	۲۲۷/۳	۲۵۷/۳	۲۷۷/۷	۲۶۷/۵	۲۷۸/۶	۲۳۳/۹	۲۷۱/۷	۲۵۵/۱	۲۲۸/۷	۲۷۱/۲	۲۵۶/۹
گوشت	۲۱۳/۲	۲۰۷/۸	۲۳۲/۰	۲۰۸/۳	۲۱۵/۱	۲۲۲/۳	۲۲۲/۰	۱۹۰/۷	۲۰۹/۳	۲۲۲/۸	۲۰۹/۳	۲۲۰/۴	۲۱۳/۴	۲۱۴/۷	۲۲۰/۲	۲۱۸/۴
ماهی و حیوانات دریایی	۲۸۶/۹	۳۴۵/۵	۲۸۳/۸	۲۹۱/۲	۳۳۳/۴	۳۰۹/۲	۳۳۳/۰	۲۸۱/۰	۲۸۸/۸	۵۱۶/۱	۳۵۶/۰	۳۳۱/۸	۲۹۹/۲	۲۷۲/۶	۳۲۸/۷	۲۵۸/۹
لبنیات و تخم پرندگان	۲۸۰/۳	۲۷۲/۷	۲۶۲/۱	۲۶۲/۴	۲۷۲/۳	۲۴۷/۲	۲۴۹/۹	۲۶۹/۷	۲۴۰/۱	۲۵۵/۱	۲۵۸/۹	۲۵۳/۸	۲۵۸/۹	۲۴۰/۷	۲۸۳/۲	۲۵۳/۶
روغن‌ها و چربی‌ها	۲۲۹/۸	۲۶۵/۷	۲۴۴/۱	۲۶۳/۴	۲۴۲/۶	۲۲۰/۶	۲۴۷/۴	۲۶۱/۳	۲۳۸/۱	۲۴۱/۹	۲۴۶/۶	۲۳۱/۷	۲۵۹/۳	۲۵۰/۰	۲۵۱/۱	۲۵۲/۷
میوه‌ها و خشکبار	۲۳۵/۸	۲۵۰/۱	۲۲۸/۷	۲۶۶/۷	۲۲۲/۲	۲۰۶/۰	۲۰۶/۰	۲۴۸/۳	۲۱۱/۳	۲۳۸/۰	۲۱۳/۰	۲۳۳/۵	۲۲۰/۶	۲۵۳/۴	۲۳۳/۴	۲۴۴/۶
انواع سبزی، حبوب و فرآورده‌های سبزی	۲۶۳/۷	۲۸۹/۸	۲۶۹/۷	۲۵۸/۳	۲۷۷/۸	۲۷۵/۲	۲۸۵/۹	۲۸۰/۸	۲۵۹/۸	۲۶۹/۴	۲۷۵/۹	۲۶۶/۵	۲۷۲/۵	۲۷۵/۲	۲۷۶/۱	۲۵۹/۹
قند، شکر، مربا، عسل، شکلات و محصولات قنادی	۲۴۳/۱	۲۸۴/۷	۲۶۰/۸	۲۶۵/۸	۲۴۷/۵	۲۲۴/۲	۲۷۶/۷	۲۹۲/۶	۲۵۷/۰	۲۸۴/۷	۲۲۹/۰	۲۷۲/۶	۲۵۸/۳	۲۶۱/۵	۲۶۲/۷	۲۵۳/۹
نمک و ادویه، سس‌ها و چاشنی‌ها و ترکیبات خوراکی	۳۱۷/۲	۳۳۶/۸	۳۱۳/۴	۳۴۳/۶	۲۸۸/۲	۲۹۰/۱	۳۵۱/۵	۲۷۰/۷	۳۵۵/۹	۲۹۹/۵	۲۸۶/۴	۳۳۷/۹	۲۸۴/۳	۳۰۳/۲	۳۱۹/۸	۳۰۷/۲
آشامیدنی‌ها	۲۹۵/۷	۲۸۲/۳	۲۸۸/۶	۲۸۶/۶	۲۹۲/۸	۳۲۲/۸	۲۹۳/۴	۲۸۹/۱	۲۶۶/۱	۲۸۸/۴	۳۰۶/۶	۲۹۷/۵	۲۹۹/۹	۲۶۹/۴	۲۹۸/۵	۲۸۴/۵
۲- دخانیات	۲۳۸/۶	۲۴۴/۴	۲۲۴/۶	۲۲۱/۷	۲۶۹/۴	۲۰۹/۱	۲۶۷/۵	۲۳۹/۱	۲۳۳/۱	۲۳۴/۳	۲۳۳/۹	۲۴۸/۷	۲۳۵/۷	۲۲۸/۵	۲۳۶/۴	۳۱۴/۱
۳- پوشاک و کفش	۳۰۶/۶	۳۲۵/۶	۲۸۰/۹	۲۸۵/۵	۳۰۶/۳	۳۵۵/۵	۲۷۰/۷	۳۰۵/۲	۲۷۵/۱	۲۹۴/۶	۳۳۴/۷	۳۰۳/۳	۲۵۷/۱	۳۰۱/۰	۲۶۲/۹	۲۸۳/۴
۴- مسکن، آب، برق و گاز و سایر سوخت‌ها	۱۶۶/۵	۲۰۴/۸	۱۶۶/۶	۱۹۳/۳	۱۷۶/۸	۱۹۰/۵	۱۸۸/۵	۲۱۶/۹	۱۷۱/۵	۱۹۱/۰	۱۸۵/۶	۱۸۶/۴	۱۸۸/۷	۱۹۷/۹	۱۹۸/۶	۲۰۷/۵
اجاره بهای مسکن غیرشخصی	۱۶۸/۱	۲۰۵/۳	۱۶۸/۵	۱۹۲/۴	۱۷۸/۴	۱۸۷/۶	۱۸۷/۹	۲۳۰/۶	۱۷۱/۰	۱۹۵/۵	۱۹۳/۹	۱۸۸/۲	۱۸۶/۱	۱۹۹/۰	۱۹۸/۱	۱۹۴/۷
ارزش اجاره مسکن شخصی	۱۶۶/۸	۲۰۳/۲	۱۶۷/۲	۱۹۲/۴	۱۷۸/۶	۱۸۷/۷	۱۹۲/۶	۲۲۴/۹	۱۷۱/۴	۱۹۱/۷	۱۹۳/۳	۱۸۸/۸	۱۸۶/۷	۲۰۲/۳	۲۰۲/۳	۲۰۳/۳
تعمیرات و خدمات ساختمانی	۲۱۷/۰	۲۸۳/۹	۲۳۱/۳	۲۳۹/۷	۲۱۳/۱	۲۶۳/۷	۲۶۴/۸	۲۴۸/۷	۲۱۷/۹	۲۳۵/۵	۲۱۵/۹	۲۵۵/۷	۲۲۵/۳	۲۷۱/۰	۲۴۴/۴	۲۴۶/۲
آب	۱۷۳/۹	۲۰۳/۷	۱۶۴/۷	۲۷۲/۹	۲۰۸/۲	۲۰۱/۰	۱۹۶/۹	۱۹۵/۵	۱۹۶/۹	۲۱۱/۷	۱۶۹/۹	۲۱۸/۷	۲۲۵/۰	۱۶۴/۸	۱۹۱/۸	۲۴۶/۶
برق و گاز و سایر سوخت‌ها	۱۳۰/۷	۱۳۱/۳	۱۲۷/۱	۱۳۰/۴	۱۲۷/۲	۱۲۷/۳	۱۲۹/۶	۱۲۹/۲	۱۲۹/۳	۱۲۹/۳	۱۲۸/۶	۱۲۸/۵	۱۲۹/۱	۱۳۶/۵	۱۲۷/۲	۱۲۹/۳
۵- اثاث، لوازم و خدمات مورد استفاده در خانه	۲۸۳/۰	۲۸۲/۱	۲۹۵/۱	۲۸۰/۹	۲۹۲/۴	۲۵۳/۳	۲۷۳/۲	۲۷۵/۶	۲۶۴/۹	۲۷۹/۱	۲۸۷/۴	۲۸۷/۴	۲۶۱/۴	۲۵۷/۸	۲۷۴/۰	۲۶۷/۳
۶- بهداشت و درمان	۲۸۱/۰	۲۹۲/۶	۲۹۸/۳	۳۲۷/۲	۲۷۷/۱	۳۰۲/۱	۲۷۵/۲	۲۸۷/۴	۳۰۷/۵	۳۰۳/۶	۳۰۷/۵	۳۱۴/۲	۲۹۲/۳	۲۹۹/۱	۲۹۹/۳	۳۰۱/۳
۷- حمل و نقل	۲۳۲/۴	۲۴۶/۲	۲۴۶/۰	۲۵۳/۶	۲۴۱/۴	۲۶۲/۴	۲۴۲/۲	۲۳۹/۳	۲۴۱/۳	۲۴۵/۳	۲۶۳/۷	۲۴۱/۵	۲۴۰/۶	۲۶۹/۳	۲۵۲/۵	۲۴۱/۳
۸- ارتباطات	۱۲۸/۶	۱۳۲/۵	۱۲۸/۲	۱۳۲/۸	۱۲۹/۴	۱۳۷/۸	۱۳۴/۴	۱۳۷/۸	۱۳۰/۹	۱۲۹/۴	۱۲۶/۵	۱۳۳/۱	۱۳۲/۱	۱۲۹/۲	۱۳۰/۱	۱۳۴/۹
۹- تفریح و امور فرهنگی	۲۶۰/۶	۲۸۷/۶	۳۳۵/۰	۲۸۵/۷	۲۸۴/۸	۲۸۱/۶	۲۹۰/۰	۳۲۵/۶	۳۱۳/۶	۲۹۲/۳	۳۴۲/۰	۳۰۹/۳	۲۵۴/۷	۲۶۸/۹	۳۰۱/۶	۲۷۱/۰
۱۰- تحصیل	۱۶۴/۷	۱۹۲/۴	۱۶۱/۷	۱۸۴/۷	۱۸۲/۶	۱۵۸/۶	۱۷۷/۴	۱۵۹/۳	۱۷۰/۹	۱۸۰/۹	۱۶۴/۲	۱۷۲/۷	۱۷۵/۱	۱۵۸/۰	۱۷۴/۷	۱۸۲/۰
۱۱- رستوران و هتل	۲۴۵/۸	۲۸۶/۷	۲۷۹/۹	۲۷۹/۹	۲۶۴/۱	۲۷۴/۵	۲۸۸/۵	۲۷۸/۲	۲۸۴/۰	۲۷۱/۸	۲۷۹/۵	۲۸۳/۸	۲۵۶/۴	۲۵۲/۵	۲۵۰/۵	۲۷۲/۰
۱۲- کالاها و خدمات متفرقه	۲۹۵/۶	۲۹۲/۲	۳۰۲/۳	۲۸۷/۶	۳۰۳/۴	۳۵۰/۱	۲۷۴/۷	۳۲۰/۱	۲۸۲/۰	۲۸۳/۱	۳۳۲/۱	۳۱۲/۹	۳۱۷/۸	۳۱۵/۷	۲۹۹/۶	۳۰۲/۳
گروه‌های اختصاصی:																
۱- کالا	۲۵۰/۷	۲۵۷/۹	۲۶۲/۱	۲۵۷/۹	۲۵۱/۵	۲۴۹/۵	۲۴۵/۹	۲۵۶/۰	۲۴۳/۸	۲۵۸/۶	۲۴۸/۳	۲۵۹/۷	۲۴۴/۲	۲۴۶/۷	۲۵۵/۹	۲۴۴/۵
۲- خدمات	۲۰۳/۹	۲۳۲/۹	۲۱۶/۷	۲۳۰/۴	۲۱۰/۵	۲۲۵/۵	۲۲۷/۰	۲۲۸/۷	۲۱۵/۲	۲۲۷/۰	۲۳۲/۴	۲۲۱/۱	۲۲۲/۹	۲۲۰/۷	۲۳۳/۸	۲۳۶/۷