



بانک مرکزی جمهوری اسلامی ایران  
مدیریت کل آمارهای اقتصادی  
اداره آمار اقتصادی  
دایره شاخص بهای کالاها و خدمات مصرفی

**شاخص بهای کالاها و خدمات مصرفی  
در مناطق شهری ایران  
فروردین ماه ۱۳۹۶  
(۱۳۹۰=۱۰۰)**


نقل مطالب فقط با ذکر مأخذ مجاز است


اردیبهشت ماه ۱۳۹۶


[www.cbi.ir](http://www.cbi.ir)


## بسمه تعالی


### درصد تغییر شاخص کل بهای کالاها و خدمات مصرفی در مناطق شهری ایران


افزایش 


اسفندماه ۱۳۹۵ نسبت به ماه قبل   
۲/۰

فروردین ماه ۱۳۹۶ نسبت به ماه قبل   
۱/۱

اسفندماه ۱۳۹۵ نسبت به ماه مشابه سال قبل   
۱۱/۹

فروردین ماه ۱۳۹۶ نسبت به ماه مشابه سال قبل   
۱۲/۶

متوسط سال ۱۳۹۵ نسبت به متوسط سال ۱۳۹۴   
۹/۰

دوازده ماه منتهی به فروردین ماه ۱۳۹۶ نسبت به دوازده ماه منتهی به فروردین ماه ۱۳۹۵   
۹/۵

## خلاصه نتایج شاخص بهای کالاها و خدمات مصرفی در مناطق شهری ایران

فروردین ماه ۱۳۹۶

(۱۳۹۰=۱۰۰)

افزایش

ثابت یا تقریباً بدون تغییر

کاهش

درصد تغییر نسبت به :

	ماه مشابه سال قبل	ماه قبل	گروه
	۱۲/۶	۱/۱	<b>شاخص کل</b>
			<b>گروه‌های اصلی :</b>
	۱۹/۹	۲/۹	۱- خوراکی‌ها و آشامیدنی‌ها
	۱۰/۸	۰/۲	۲- دخانیات
	۶/۵	۰/۶	۳- پوشاک و کفش
	۸/۹	۰/۳	۴- مسکن، آب، برق و گاز و سایر سوخت‌ها
	۷/۰	۰/۲	۵- اثاث، لوازم و خدمات مورد استفاده در خانه
	۱۶/۹	۰/۳	۶- بهداشت و درمان
	۸/۲	۰/۴	۷- حمل و نقل
	۶/۸	۰/۳	۸- ارتباطات
	۷/۶	۳/۳	۹- تفریح و امور فرهنگی
	۱۰/۸	۰	۱۰- تحصیل
	۱۰/۵	۱/۳	۱۱- رستوران و هتل
	۹/۲	۰/۶	۱۲- کالاها و خدمات متفرقه
			<b>گروه‌های اختصاصی :</b>
	۱۳/۷	۱/۸	۱- کالا
	۱۱/۱	۰/۱	۲- خدمت

## شاخص بهای کالاها و خدمات مصرفی در مناطق شهری ایران فروردین ماه ۱۳۹۶ (۱۳۹۰=۱۰۰)

شاخص بهای کالاها و خدمات مصرفی در مناطق شهری ایران (شاخص تورم) در فروردین ماه ۱۳۹۶ به عدد ۲۶۵/۶ رسید که نسبت به ماه قبل معادل ۱/۱ درصد افزایش داشت. شاخص مذکور نسبت به ماه مشابه سال قبل معادل ۱۲/۶ درصد افزایش یافت. (جدول شماره ۱، ۴ و ۵) میزان تورم در دوازده ماه منتهی به فروردین ماه ۱۳۹۶ نسبت به دوازده ماه منتهی به فروردین ماه ۱۳۹۵ معادل ۹/۵ درصد می باشد. (جدول شماره ۴)

شاخص کل بهای کالاها و خدمات مصرفی در فروردین ماه ۱۳۹۶ پس از حذف نوسانات فصلی نسبت به ماه قبل ۱/۰ درصد افزایش یافت. (جدول شماره ۶)

شاخص کل بهای کالاها و خدمات مصرفی در فروردین ماه ۱۳۹۶ نسبت به ماه قبل در تمام استان های کشور (به جز استان چهار محال و بختیاری که معادل ۰/۳ درصد کاهش داشت) با افزایش همراه بود. بیشترین میزان افزایش مربوط به استان هرمزگان معادل ۲/۷ درصد و کمترین آن مربوط به استان آذربایجان شرقی معادل ۰/۴ درصد بود. شاخص مذکور در استان تهران معادل ۰/۹ درصد افزایش داشته است. (جدول شماره ۷)

### گروه های اصلی

#### ۱- خوراکی ها و آشامیدنی ها

در فروردین ماه ۱۳۹۶، شاخص بهای گروه خوراکی ها و آشامیدنی ها نسبت به ماه قبل معادل ۲/۹ درصد افزایش یافت. این افزایش بیشتر ناشی از بالارفتن شاخص بهای تعدادی از اقلام و گروه ها مانند میوه های تازه معادل ۹/۶ درصد، سبزی های بوته ای (به جز کدو سبز) ۱۷/۳ درصد، سبزی های ریشه ای ۲۰/۴ درصد، انواع برنج ۱/۳ درصد، لبنیات و تخم پرندگان ۰/۸ درصد، گوشت دام ۰/۷ درصد، آشامیدنی ها ۱/۳ درصد، قند، شکر، مربا، عسل، شکلات و محصولات قنادی ۰/۷ درصد، حبوب ۱/۰ درصد، روغن ها و چربی ها ۰/۵ درصد، بیسکویت، کیک و شیرینی خشک ۰/۶ درصد، فرآورده های سبزی ۰/۵ درصد، انواع ماهی آب های شمال ۱/۷ درصد، فرآورده های گوشت ۱/۲ درصد، کنسرو ماهی ۰/۸ درصد، نمک و ادویه، سس ها و چاشنی ها و ترکیبات خوراکی " و " مغز گردو " هریک ۰/۳ درصد بوده است. در این ماه شاخص بهای

برخی از اقلام و گروه‌ها مانند کدو سبز معادل ۱۹/۷ درصد، گوشت مرغ ۱/۱ درصد، سبزی‌های برگی ۲/۰ درصد و انواع ماهی (به جز انواع ماهی آب‌های شمال) ۲/۴ درصد کاهش داشت. در مقایسه با ماه مشابه سال قبل شاخص بهای گروه خوراکی‌ها و آشامیدنی‌ها معادل ۱۹/۹ درصد افزایش نشان می‌دهد. در گروه مذکور شاخص بهای گروه خوراکی‌ها معادل ۲۰/۳ درصد و گروه آشامیدنی‌ها ۱۱/۶ درصد نسبت به ماه مشابه سال قبل افزایش داشته است. (جداول شماره ۱، ۴ و ۵)

شاخص بهای گروه مذکور پس از حذف نوسانات فصلی نسبت به ماه قبل ۰/۸ درصد افزایش داشت. (جدول شماره ۶)

## ۲- دخانیات

در ماه مورد بررسی، شاخص بهای گروه دخانیات نسبت به ماه قبل معادل ۰/۲ درصد افزایش یافت. این افزایش بیشتر ناشی از بالا رفتن شاخص بهای انواع سیگار خارجی معادل ۰/۲ درصد بوده است.

در مقایسه با ماه مشابه سال قبل شاخص بهای گروه دخانیات معادل ۱۰/۸ درصد افزایش داشته است. (جداول شماره ۱، ۴ و ۵)

## ۳- پوشاک و کفش

در فروردین‌ماه ۱۳۹۶، شاخص بهای گروه پوشاک و کفش نسبت به ماه قبل معادل ۰/۶ درصد افزایش داشت. این افزایش بیشتر ناشی از بالا رفتن شاخص بهای گروه‌های انواع کفش معادل ۲/۱ درصد، پوشاک آماده ۰/۲ درصد، "پارچه برای تهیه پوشاک" و "اجرت دوخت و شستشوی لباس" هر یک ۰/۵ درصد بوده است.

شاخص بهای گروه مذکور نسبت به ماه مشابه سال قبل معادل ۶/۵ درصد افزایش داشته است. (جداول شماره ۱، ۴ و ۵)

## ۴- مسکن، آب، برق و گاز و سایر سوخت‌ها

در فروردین‌ماه ۱۳۹۶، شاخص بهای گروه مسکن، آب، برق و گاز و سایر سوخت‌ها نسبت به ماه قبل با افزایشی معادل ۰/۳ درصد همراه بود. افزایش فوق بیشتر در اثر بالا رفتن شاخص بهای "ارزش اجاری مسکن شخصی" و "اجاره بهای مسکن غیرشخصی" هر یک معادل ۰/۳ درصد و تعمیرات و خدمات ساختمانی ۰/۴ درصد بوده است.

در مقایسه با ماه مشابه سال قبل شاخص بهای گروه مسکن، آب، برق و گاز و سایر سوخت‌ها معادل ۸/۹ درصد افزایش داشته است. (جداول شماره ۱، ۴ و ۵)

## ۵ - اثاث، لوازم و خدمات مورد استفاده در خانه

در ماه مورد بررسی، شاخص بهای گروه اثاث، لوازم و خدمات مورد استفاده در خانه نسبت به ماه قبل معادل ۰/۲ درصد افزایش یافت. این افزایش بیشتر ناشی از بالارفتن شاخص بهای گروه‌های ظروف و لوازم آشپزخانه معادل ۰/۶ درصد، وسایل خانگی ۰/۴ درصد، "فرش و انواع کفپوش" و "منسوجات مورد استفاده در خانه" هریک ۰/۲ درصد بوده است. در این ماه شاخص بهای گروه کالاها و خدمات مورد استفاده در خانه و خدمات خانگی معادل ۰/۱ درصد کاهش داشت.

در ماه مورد گزارش نسبت به ماه مشابه سال قبل شاخص بهای گروه اثاث، لوازم و خدمات مورد استفاده در خانه معادل ۷/۰ درصد افزایش داشته است. (جداول شماره ۱، ۴ و ۵)

## ۶ - بهداشت و درمان

در فروردین‌ماه ۱۳۹۶، شاخص بهای گروه بهداشت و درمان نسبت به ماه قبل با افزایشی معادل ۰/۳ درصد مواجه شد. افزایش فوق بیشتر در اثر بالا رفتن شاخص بهای گروه‌های "خدمات پزشکی، دندانپزشکی و پیراپزشکی" و "دارو، لوازم و مواد طبی و درمانی" هریک معادل ۰/۵ درصد بوده است. در این ماه شاخص بهای گروه هزینه‌های بیمارستانی بدون تغییر بود.

در مقایسه با ماه مشابه سال قبل شاخص بهای گروه بهداشت و درمان معادل ۱۶/۹ درصد افزایش داشته است. (جداول شماره ۱، ۴ و ۵)

## ۷ - حمل و نقل

در ماه مورد گزارش، شاخص بهای گروه حمل و نقل نسبت به ماه قبل معادل ۰/۴ درصد افزایش یافت. این افزایش بیشتر ناشی از بالا رفتن شاخص بهای گروه‌های وسایل نقلیه شخصی معادل ۰/۷ درصد، کرایه مسافرت زمینی ۰/۳ درصد و تعمیرات و سوخت وسایل نقلیه شخصی ۰/۲ درصد بوده است.

در فروردین‌ماه ۱۳۹۶ نسبت به ماه مشابه سال قبل شاخص بهای گروه حمل و نقل معادل ۸/۲ درصد افزایش داشته است. (جداول شماره ۱، ۴ و ۵)

## ۸ - ارتباطات

در فروردین‌ماه ۱۳۹۶، شاخص بهای گروه ارتباطات نسبت به ماه قبل معادل ۰/۳ درصد افزایش داشت. افزایش فوق بیشتر در اثر بالا رفتن شاخص بهای گروه دستگاه تلفن معادل ۲/۲ درصد بوده است.

در مقایسه با ماه مشابه سال قبل شاخص بهای گروه ارتباطات معادل ۶/۸ درصد افزایش داشته است. (جداول شماره ۱، ۴ و ۵)

## ۹ - تفریح و امور فرهنگی

در ماه مورد بررسی، شاخص بهای گروه تفریح و امور فرهنگی نسبت به ماه قبل معادل ۳/۳ درصد کاهش یافت. این کاهش بیشتر ناشی از پایین آمدن شاخص بهای گروه هزینه مسافرت با تور معادل ۱۳/۸ درصد و انواع گل طبیعی ۲/۴ درصد بوده است. در این ماه شاخص بهای گروه‌های خدمات تفریحی و فرهنگی معادل ۱/۳ درصد، وسایل صوتی، تصویری، عکاسی و فیلمبرداری و کامپیوتر ۰/۵ درصد و نوشت افزار ۰/۴ درصد افزایش داشت.

در مقایسه با ماه مشابه سال قبل شاخص بهای گروه تفریح و امور فرهنگی معادل ۷/۶ درصد افزایش داشته است. (جداول شماره ۱، ۴ و ۵)

## ۱۰ - تحصیل

در فروردین ماه ۱۳۹۶، شاخص بهای گروه تحصیل نسبت به ماه قبل تقریباً بدون تغییر بود.

در مقایسه با ماه مشابه سال قبل شاخص بهای گروه تحصیل معادل ۱۰/۸ درصد افزایش داشته است. (جداول شماره ۱، ۴ و ۵)

## ۱۱ - رستوران و هتل

در ماه مورد گزارش، شاخص بهای گروه رستوران و هتل نسبت به ماه قبل معادل ۱/۳ درصد افزایش یافت. این افزایش بیشتر ناشی از بالا رفتن شاخص بهای گروه‌های هزینه غذای آماده در خارج از خانه معادل ۱/۳ درصد، غذای آماده جهت مجالس و مراسم ۰/۹ درصد و هزینه هتل و مهمانپذیر ۲/۸ درصد بوده است.

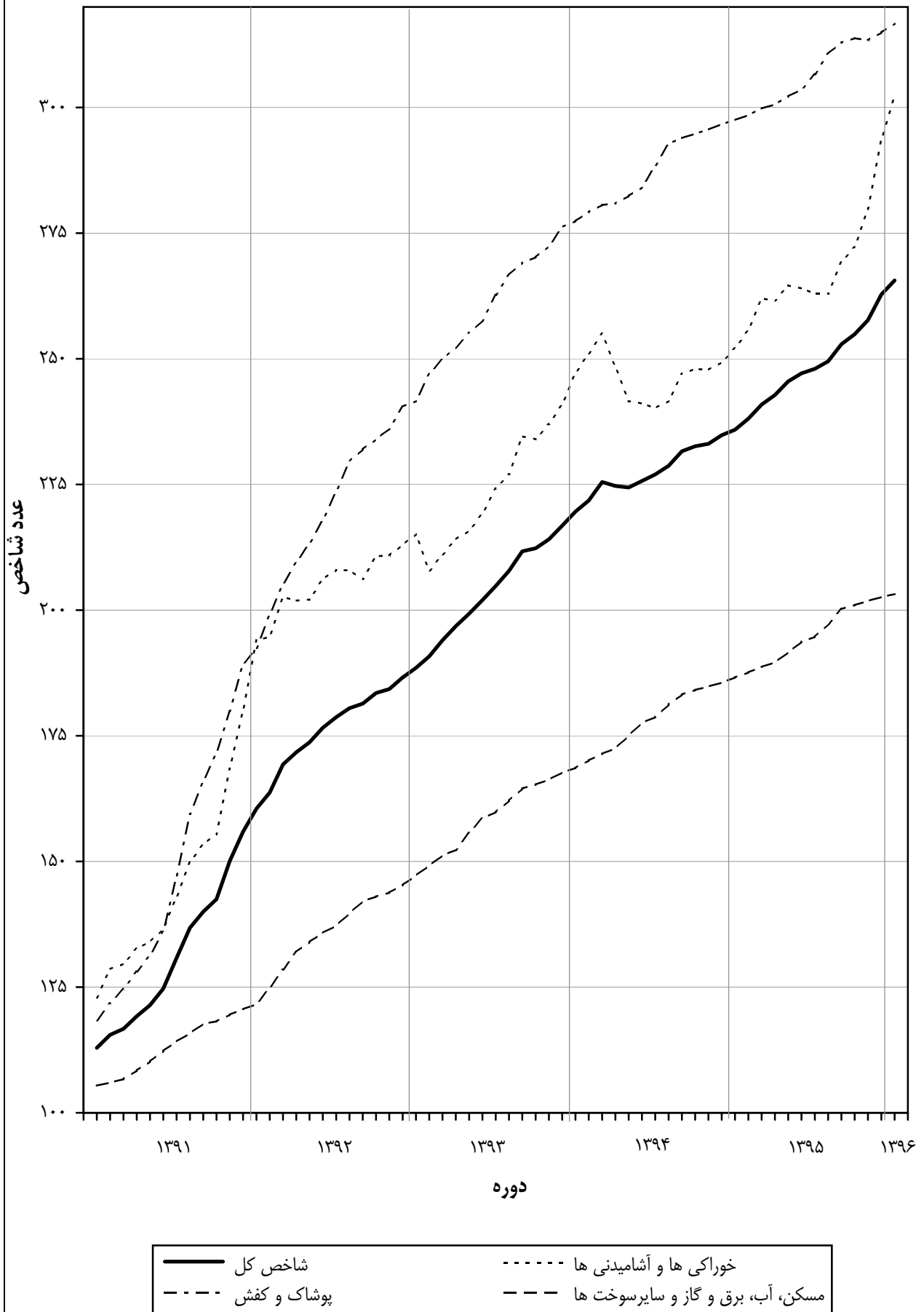
در مقایسه با ماه مشابه سال قبل شاخص بهای گروه رستوران و هتل معادل ۱۰/۵ درصد افزایش داشته است. (جداول شماره ۱، ۴ و ۵)

## ۱۲ - کالاها و خدمات متفرقه

در فروردین ماه ۱۳۹۶، شاخص بهای گروه کالاها و خدمات متفرقه نسبت به ماه قبل با افزایشی معادل ۰/۶ درصد مواجه شد. افزایش فوق بیشتر تحت تأثیر بالا رفتن شاخص بهای لوازم بهداشتی و آرایشی و خدمات شخصی معادل ۰/۴ درصد، اجرت ساخت طلای ۱۸ عیار ۱/۴ درصد، هزینه کفن و دفن (افزایش قیمت در شش ماه دوم سال ۱۳۹۵) ۳/۹ درصد و لوازم شخصی ۰/۴ درصد بوده است.

شاخص بهای گروه فوق در مقایسه با ماه مشابه سال قبل معادل ۹/۲ درصد افزایش داشته است. (جداول شماره ۱، ۴ و ۵)

شاخص کل بهای کالاها و خدمات مصرفی و برخی گروه‌های اصلی در مناطق شهری ایران  
( $100=1390$ )





جدول شماره ۱  
شاخص بهای کالاها و خدمات مصرفی در مناطق شهری ایران  
اعداد شاخص و درصد تغییر آنها  
فروردین ماه ۱۳۹۶  
(۱۳۹۰=۱۰۰)

درصد تغییر				عدد شاخص فروردین ماه ۱۳۹۶	ضریب * اهمیت سال پایه	گروه
فروردین ماه ۱۳۹۵ نسبت به ماه مشابه سال قبل		فروردین ماه ۱۳۹۶ نسبت به ماه مشابه سال قبل				
۷/۴	۰/۵	۱۲/۶	۱/۱	۲۶۵/۶	۱۰۰/۰۰	شاخص کل گروه‌های اصلی و منتخب فرعی:
۲/۰	۱/۱	۱۹/۹	۲/۹	۳۰۲/۲	۲۷/۳۸	۱- خوراکی‌ها و آشامیدنی‌ها
۱/۶	۱/۱	۲۰/۳	۳/۰	۳۰۱/۵	۲۶/۲۷	خوراکی‌ها
۱۲/۶	۱/۵	۱۸/۰	۱/۱	۳۱۰/۷	۵/۰۵	غلات و نان
۱/۵	-۱/۱	۱۷/۱	۰/۲	۲۵۵/۵	۶/۱۲	گوشت
۱۱/۹	۰/۵	۱۲/۷	-۱/۱	۳۶۲/۴	۰/۷۳	ماهی و حیوانات دریایی
۵/۸	-۰/۵	۹/۴	۰/۸	۲۷۹/۶	۳/۰۷	لبنیات و تخم پرندگان
۲/۶	۰/۲	۱۴/۱	۰/۵	۲۸۱/۱	۰/۹۴	روغن‌ها و چربی‌ها
-۲۲/۸	۶/۰	۳۷/۷	۸/۱	۳۲۸/۷	۵/۳۸	میوه‌ها و خشکبار
۱۸/۸	-۰/۳	۲۳/۲	۷/۹	۳۳۴/۷	۳/۴۲	انواع سبزی، حبوب و فرآورده‌های سبزی
۹/۹	۰/۷	۱۴/۸	۰/۷	۳۰۴/۶	۱/۲۳	قند، شکر، مربا، عسل، شکلات و محصولات قنادی
۱۷/۷	۰/۵	۸/۱	۰/۳	۳۳۸/۴	۰/۳۳	نمک و ادویه، سس‌ها و چاشنی‌ها و ترکیبات خوراکی
۹/۹	۰/۶	۱۱/۶	۱/۳	۳۲۳/۲	۱/۱۱	آشامیدنی‌ها
-۰/۵	۰/۳	۱۰/۸	۰/۲	۲۶۹/۵	۰/۳۵	۲- دخانیات
۷/۲	۰/۳	۶/۵	۰/۶	۳۱۶/۷	۴/۹۴	۳- پوشاک و کفش
۱۰/۷	۰/۵	۸/۹	۰/۳	۲۰۳/۲	۳۲/۸۲	۴- مسکن، آب، برق و گاز و سایر سوخت‌ها
۱۱/۱	۰/۵	۹/۲	۰/۳	۲۰۳/۰	۷/۵۱	اجاره بهای مسکن غیرشخصی
۱۱/۳	۰/۵	۹/۵	۰/۳	۲۰۳/۸	۲۰/۹۲	ارزش اجاری مسکن شخصی
۹/۹	۱/۱	۸/۳	۰/۴	۲۸۰/۵	۱/۷۱	تعمیرات و خدمات ساختمانی
۱۲/۷	۰	۰	۰	۱۹۴/۶	۰/۵۳	آب
۱/۰	۰	۴/۳	۰	۱۳۵/۱	۲/۱۶	برق و گاز و سایر سوخت‌ها
۴/۴	۰/۳	۷/۰	۰/۲	۲۹۵/۴	۵/۱۳	۵- اثاث، لوازم و خدمات مورد استفاده در خانه
۱۷/۱	۰/۳	۱۶/۹	۰/۳	۳۴۷/۹	۶/۹۸	۶- بهداشت و درمان
۷/۶	۰/۱	۸/۲	۰/۴	۲۶۵/۳	۹/۸۷	۷- حمل و نقل
۵/۶	۰	۶/۸	۰/۳	۱۴۳/۶	۲/۳۸	۸- ارتباطات
۷/۷	-۳/۰	۷/۶	-۳/۳	۳۰۱/۴	۲/۸۵	۹- تفریح و امور فرهنگی
۲۱/۸	۰/۱	۱۰/۸	۰	۲۰۵/۵	۲/۲۴	۱۰- تحصیل
۱۰/۵	۱/۱	۱۰/۵	۱/۳	۳۰۹/۳	۱/۸۶	۱۱- رستوران و هتل
۹/۳	۰/۹	۹/۲	۰/۶	۳۲۶/۶	۳/۲۰	۱۲- کالاها و خدمات متفرقه
						گروه‌های اختصاصی:
۳/۶	۰/۶	۱۳/۷	۱/۸	۲۸۷/۱	۵۲/۶۸	۱- کالا
۱۳/۰	۰/۳	۱۱/۱	۰/۱	۲۴۰/۹	۴۷/۳۲	۲- خدمت

\* اختلاف بین ضریب اهمیت گروه‌ها با جمع ضرایب زیر گروه‌های آن مربوط به سرراست (روند) کردن اعداد است.

جدول شماره ۲  
شاخص بهای کالاها و خدمات مصرفی در مناطق شهری ایران  
اعداد شاخص کل، گروه‌های اصلی و گروه‌های اختصاصی  
(۱۳۹۰=۱۰۰)

گروه‌های اختصاصی		گروه‌های اصلی											شاخص کل	گروه دوره	
خدمت	کالا	کالاها و خدمات متفرقه	رستوران و هتل	تحصیل	تفریح و امور فرهنگی	ارتباطات	حمل و نقل	بهداشت و درمان	اثاث، لوازم و خدمات مورد استفاده در خانه	مسکن، آب، برق و گاز و سایر سوخت‌ها	پوشاک و کفش	دخانیات			خوراکی‌ها و آشامیدنی‌ها
۱/۳	۳/۰	۳/۴	۱/۷	۱/۴	۸/۴	۹/۳	۳/۳	۱/۰	۵/۴	۲/۱	۵/۳	۳/۹	۱/۹	۲/۵	۱۳۶۹
۱/۸	۳/۶	۳/۸	۲/۲	۱/۸	۸/۳	۱۰/۷	۴/۵	۱/۳	۵/۸	۲/۶	۵/۹	۴/۳	۲/۴	۳/۰	۱۳۷۰
۲/۴	۴/۴	۴/۳	۲/۹	۲/۵	۸/۳	۱۱/۶	۵/۵	۲/۰	۶/۴	۳/۳	۶/۶	۴/۳	۳/۲	۳/۷	۱۳۷۱
۳/۳	۵/۴	۵/۲	۳/۶	۳/۶	۱۰/۱	۱۴/۰	۶/۷	۲/۹	۷/۸	۳/۹	۷/۶	۵/۴	۳/۹	۴/۵	۱۳۷۲
۴/۳	۷/۶	۶/۸	۴/۷	۵/۱	۱۵/۹	۲۲/۵	۹/۶	۴/۱	۱۱/۱	۴/۷	۱۰/۵	۸/۱	۵/۳	۶/۱	۱۳۷۳
۶/۱	۱۲/۰	۹/۷	۶/۹	۶/۵	۲۷/۲	۳۷/۸	۱۳/۷	۵/۵	۱۷/۳	۶/۰	۱۷/۰	۱۳/۸	۸/۵	۹/۱	۱۳۷۴
۸/۵	۱۴/۰	۱۳/۲	۹/۱	۸/۴	۳۳/۸	۴۸/۰	۱۵/۸	۷/۴	۲۰/۴	۸/۱	۲۲/۹	۱۳/۴	۹/۸	۱۱/۲	۱۳۷۵
۱۰/۴	۱۵/۷	۱۶/۱	۱۰/۲	۸/۹	۳۳/۷	۵۰/۷	۱۸/۱	۹/۳	۲۱/۸	۱۰/۶	۲۶/۰	۱۴/۷	۱۱/۲	۱۳/۱	۱۳۷۶
۱۲/۳	۱۸/۳	۱۷/۸	۱۲/۷	۹/۸	۳۵/۴	۵۸/۷	۲۰/۸	۱۱/۴	۲۳/۳	۱۲/۸	۲۷/۳	۱۹/۱	۱۳/۹	۱۵/۵	۱۳۷۷
۱۵/۱	۲۲/۰	۲۱/۱	۱۵/۸	۱۱/۵	۴۲/۰	۷۰/۲	۲۶/۶	۱۴/۲	۲۶/۷	۱۵/۲	۲۹/۱	۲۴/۷	۱۷/۰	۱۸/۶	۱۳۷۸
۱۷/۷	۲۴/۰	۲۳/۷	۱۸/۶	۱۴/۷	۴۳/۸	۷۵/۶	۲۸/۸	۱۷/۱	۲۹/۸	۱۸/۰	۳۱/۷	۲۴/۸	۱۸/۵	۲۱/۰	۱۳۷۹
۲۱/۳	۲۵/۴	۲۵/۶	۲۰/۹	۱۹/۵	۴۷/۶	۷۶/۳	۳۱/۱	۱۹/۸	۳۰/۹	۲۱/۴	۳۳/۲	۲۵/۳	۱۹/۹	۲۳/۴	۱۳۸۰
۲۴/۸	۲۸/۸	۲۷/۶	۲۴/۵	۲۴/۲	۴۸/۴	۸۲/۱	۳۴/۳	۲۳/۰	۳۲/۶	۲۵/۶	۳۴/۵	۳۴/۱	۲۳/۷	۲۷/۱	۱۳۸۱
۲۹/۹	۳۲/۵	۳۱/۰	۲۸/۷	۲۹/۲	۵۱/۸	۹۰/۰	۳۹/۰	۲۶/۸	۳۵/۸	۳۰/۳	۳۷/۲	۳۸/۱	۲۷/۳	۳۱/۳	۱۳۸۲
۳۵/۵	۳۶/۶	۳۴/۹	۳۳/۳	۳۵/۸	۵۳/۹	۱۰۱/۱	۴۳/۳	۳۱/۵	۴۱/۵	۳۵/۸	۴۰/۸	۴۲/۱	۳۱/۳	۳۶/۱	۱۳۸۳
۴۰/۰	۳۹/۷	۳۸/۸	۳۷/۲	۴۲/۴	۵۷/۱	۹۹/۲	۴۵/۲	۳۶/۴	۴۶/۴	۴۰/۰	۴۴/۲	۴۴/۵	۳۴/۷	۳۹/۸	۱۳۸۴
۴۵/۷	۴۳/۶	۴۴/۶	۴۱/۴	۵۱/۳	۶۰/۴	۹۸/۴	۴۸/۳	۴۱/۵	۵۱/۷	۴۵/۳	۴۷/۹	۴۸/۳	۳۹/۳	۴۴/۶	۱۳۸۵
۵۴/۸	۵۱/۲	۵۱/۹	۴۸/۵	۵۸/۵	۶۵/۳	۹۸/۲	۵۴/۸	۴۸/۵	۵۴/۰	۵۴/۹	۵۶/۹	۵۹/۲	۴۷/۸	۵۲/۷	۱۳۸۶
۶۹/۰	۶۳/۹	۶۳/۴	۶۲/۹	۶۷/۰	۶۲/۰	۹۸/۰	۶۴/۴	۵۹/۹	۷۴/۲	۷۰/۲	۶۶/۵	۷۰/۶	۶۲/۲	۶۶/۱	۱۳۸۷
۷۸/۸	۶۸/۹	۷۲/۵	۷۲/۷	۷۷/۷	۷۸/۳	۹۸/۴	۶۸/۲	۷۱/۲	۷۷/۴	۷۸/۸	۷۳/۳	۹۱/۹	۶۸/۳	۷۳/۲	۱۳۸۸
۸۷/۲	۷۸/۵	۸۲/۰	۸۴/۸	۸۷/۷	۸۷/۴	۹۸/۲	۷۸/۴	۸۵/۳	۸۴/۵	۸۴/۶	۸۱/۹	۹۴/۰	۷۹/۴	۸۲/۳	۱۳۸۹
۱۰۰/۰	۱۰۰/۰	۱۰۰/۰	۱۰۰/۰	۱۰۰/۰	۱۰۰/۰	۱۰۰/۰	۱۰۰/۰	۱۰۰/۰	۱۰۰/۰	۱۰۰/۰	۱۰۰/۰	۱۰۰/۰	۱۰۰/۰	۱۰۰/۰	۱۳۹۰
۱۱۷/۶	۱۴۱/۸	۱۴۶/۶	۱۳۸/۷	۱۱۴/۱	۱۴۱/۰	۱۰۷/۵	۱۲۹/۵	۱۲۴/۷	۱۵۰/۹	۱۱۲/۹	۱۴۷/۸	۱۸۲/۵	۱۴۴/۶	۱۳۰/۵	۱۳۹۱
۱۴۶/۹	۲۰۱/۲	۲۲۰/۸	۱۹۳/۲	۱۲۸/۵	۱۹۰/۴	۱۱۵/۲	۱۷۳/۹	۱۷۲/۶	۲۳۰/۷	۱۳۵/۷	۲۱۹/۴	۲۶۷/۶	۲۰۴/۹	۱۷۵/۹	۱۳۹۲
۱۷۷/۰	۲۲۶/۲	۲۵۵/۸	۲۲۹/۶	۱۴۴/۹	۲۳۲/۳	۱۲۷/۷	۲۱۵/۷	۲۲۷/۳	۲۵۵/۲	۱۵۸/۳	۲۶۰/۱	۲۵۱/۳	۲۲۳/۴	۲۰۳/۲	۱۳۹۳
۲۰۵/۳	۲۴۶/۹	۲۸۴/۲	۲۶۶/۷	۱۶۸/۷	۲۶۷/۰	۱۳۲/۲	۲۳۹/۵	۲۸۱/۴	۲۶۹/۷	۱۷۷/۷	۲۸۷/۲	۲۴۳/۵	۲۴۶/۵	۲۲۷/۵	۱۳۹۴
۲۲۹/۵	۲۶۴/۲	۳۱۱/۸	۲۹۱/۹	۱۹۵/۷	۲۹۰/۱	۱۳۶/۹	۲۵۶/۵	۳۲۸/۵	۲۸۳/۶	۱۹۴/۶	۳۰۶/۲	۲۶۷/۹	۲۶۶/۷	۲۴۸/۰	۱۳۹۵
۲۱۶/۸	۲۵۲/۶	۲۹۹/۲	۲۸۰/۰	۱۸۵/۴	۲۸۰/۱	۱۳۴/۴	۲۴۵/۱	۲۹۷/۶	۲۷۶/۰	۱۸۶/۶	۲۹۷/۵	۲۴۳/۳	۲۵۲/۱	۲۳۵/۹	فروردین
۲۱۸/۵	۲۵۵/۳	۳۰۱/۲	۲۸۳/۲	۱۸۶/۲	۲۷۹/۳	۱۳۴/۴	۲۴۸/۴	۳۰۰/۲	۲۷۷/۳	۱۸۷/۶	۲۹۸/۵	۲۶۹/۸	۲۵۵/۷	۲۳۸/۱	اردیبهشت
۲۲۰/۱	۲۵۹/۱	۳۰۳/۶	۲۸۴/۱	۱۸۶/۵	۲۷۸/۷	۱۳۴/۰	۲۵۰/۲	۳۰۴/۹	۲۷۸/۷	۱۸۸/۷	۲۹۹/۸	۲۷۱/۷	۲۶۲/۰	۲۴۰/۹	خرداد
۲۲۳/۶	۲۵۹/۵	۳۰۶/۹	۲۸۶/۴	۱۸۷/۲	۲۸۰/۹	۱۳۴/۳	۲۵۲/۵	۳۲۰/۶	۲۷۹/۱	۱۸۹/۶	۳۰۰/۶	۲۷۱/۴	۲۶۱/۶	۲۴۲/۸	تیر
۲۲۶/۹	۲۶۱/۷	۳۰۹/۴	۲۸۹/۰	۱۸۷/۴	۲۸۲/۶	۱۳۴/۶	۲۵۵/۱	۳۳۰/۱	۲۸۰/۲	۱۹۱/۶	۳۰۲/۲	۲۷۱/۱	۲۶۴/۶	۲۴۵/۵	مرداد
۲۲۹/۷	۲۶۲/۳	۳۱۱/۶	۲۹۰/۵	۱۸۸/۲	۲۹۱/۸	۱۳۴/۹	۲۵۷/۴	۳۳۵/۸	۲۸۱/۵	۱۹۳/۷	۳۰۳/۶	۲۷۱/۰	۲۶۴/۰	۲۴۷/۱	شهریور
۲۳۱/۵	۲۶۲/۵	۳۱۲/۶	۲۹۲/۹	۲۰۲/۸	۲۹۰/۱	۱۳۴/۹	۲۵۸/۸	۳۳۷/۹	۲۸۳/۲	۱۹۴/۷	۳۰۶/۶	۲۷۰/۶	۲۶۳/۰	۲۴۸/۰	مهر
۲۳۳/۷	۲۶۳/۳	۳۱۴/۳	۲۹۴/۱	۲۰۳/۸	۲۹۱/۸	۱۳۵/۳	۲۵۹/۶	۳۳۹/۵	۲۸۴/۵	۱۹۷/۲	۳۱۰/۷	۲۶۹/۴	۲۶۳/۰	۲۴۹/۵	آبان
۲۳۶/۲	۲۶۷/۵	۳۱۶/۵	۲۹۶/۰	۲۰۴/۵	۲۹۶/۱	۱۳۵/۶	۲۶۰/۷	۳۴۱/۴	۲۸۶/۶	۲۰۰/۲	۳۱۲/۹	۲۶۹/۳	۲۶۹/۳	۲۵۲/۹	آذر
۲۳۷/۷	۲۶۹/۸	۳۲۰/۰	۲۹۹/۲	۲۰۵/۲	۲۹۷/۶	۱۴۳/۴	۲۶۲/۰	۳۴۳/۱	۲۸۹/۸	۲۰۱/۰	۳۱۳/۸	۲۶۹/۳	۲۷۲/۲	۲۵۴/۹	دی
۲۳۸/۷	۲۷۴/۳	۳۲۲/۱	۳۰۱/۵	۲۰۵/۲	۳۰۰/۰	۱۴۳/۴	۲۶۳/۳	۳۴۴/۴	۲۹۲/۰	۲۰۱/۸	۳۱۳/۴	۲۶۸/۹	۲۷۹/۸	۲۵۷/۷	بهمن
۲۴۰/۷	۲۸۲/۱	۳۲۴/۶	۳۰۵/۴	۲۰۵/۴	۳۱۱/۷	۱۴۳/۲	۲۶۴/۳	۳۴۶/۸	۲۹۴/۸	۲۰۲/۶	۳۱۴/۹	۲۶۸/۹	۲۹۳/۶	۲۶۲/۸	اسفند
۲۴۰/۹	۲۸۷/۱	۳۲۶/۶	۳۰۹/۳	۲۰۵/۵	۳۰۱/۴	۱۴۳/۶	۲۶۵/۳	۳۴۷/۹	۲۹۵/۴	۲۰۳/۲	۳۱۶/۷	۲۶۹/۵	۳۰۲/۲	۲۶۵/۶	فروردین

>

## شاخص کل بهای کالاها و خدمات مصرفی در مناطق شهری ایران

اعداد شاخص کل به تفکیک ماه و درصد تغییر سالانه آن (نرخ تورم) در سال های مختلف

(۱۳۹۰=۱۰۰)

درصد تغییر* سالانه (نرخ تورم)	متوسط سال	اسفند	بهمن	دی	آذر	آبان	مهر	شهریور	مرداد	تیر	خرداد	اردیبهشت	فروردین	ماه
														سال
۹/۰	۲/۵	۲/۶	۲/۶	۲/۵	۲/۵	۲/۴	۲/۴	۲/۴	۲/۳	۲/۴	۲/۴	۲/۴	۲/۴	۱۳۶۹
۲۰/۷	۳/۰	۳/۴	۳/۲	۳/۱	۳/۰	۳/۰	۳/۰	۲/۹	۲/۹	۲/۸	۲/۷	۲/۷	۲/۷	۱۳۷۰
۲۴/۴	۳/۷	۴/۰	۳/۹	۳/۸	۳/۷	۳/۶	۳/۶	۳/۶	۳/۶	۳/۵	۳/۵	۳/۵	۳/۵	۱۳۷۱
۲۲/۹	۴/۵	۵/۲	۴/۹	۴/۸	۴/۷	۴/۵	۴/۵	۴/۴	۴/۳	۴/۲	۴/۲	۴/۱	۴/۱	۱۳۷۲
۳۵/۲	۶/۱	۷/۵	۷/۰	۶/۵	۶/۳	۶/۲	۶/۲	۵/۹	۵/۷	۵/۶	۵/۵	۵/۴	۵/۳	۱۳۷۳
۴۹/۴	۹/۱	۱۰/۲	۱۰/۰	۹/۸	۹/۵	۹/۲	۹/۰	۸/۸	۸/۶	۸/۶	۸/۶	۸/۶	۸/۰	۱۳۷۴
۲۳/۲	۱۱/۲	۱۲/۰	۱۱/۸	۱۱/۷	۱۱/۵	۱۱/۳	۱۱/۱	۱۱/۰	۱۰/۸	۱۰/۸	۱۰/۸	۱۰/۸	۱۰/۸	۱۳۷۵
۱۷/۳	۱۳/۱	۱۴/۲	۱۴/۰	۱۳/۶	۱۳/۳	۱۳/۱	۱۳/۰	۱۳/۰	۱۲/۹	۱۲/۷	۱۲/۷	۱۲/۷	۱۲/۴	۱۳۷۶
۱۸/۱	۱۵/۵	۱۶/۹	۱۶/۵	۱۶/۲	۱۶/۰	۱۵/۶	۱۵/۴	۱۵/۲	۱۵/۰	۱۵/۰	۱۴/۸	۱۴/۸	۱۴/۸	۱۳۷۷
۲۰/۱	۱۸/۶	۲۰/۰	۱۹/۷	۱۹/۴	۱۹/۱	۱۸/۶	۱۸/۵	۱۸/۳	۱۸/۱	۱۸/۰	۱۸/۱	۱۸/۰	۱۷/۹	۱۳۷۸
۱۲/۶	۲۱/۰	۲۲/۲	۲۱/۸	۲۱/۶	۲۱/۵	۲۱/۱	۲۰/۹	۲۰/۷	۲۰/۶	۲۰/۳	۲۰/۵	۲۰/۲	۲۰/۲	۱۳۷۹
۱۱/۴	۲۳/۴	۲۴/۸	۲۴/۴	۲۴/۱	۲۳/۸	۲۳/۳	۲۳/۲	۲۳/۱	۲۳/۰	۲۲/۸	۲۲/۷	۲۲/۶	۲۲/۶	۱۳۸۰
۱۵/۸	۲۷/۱	۲۹/۲	۲۸/۸	۲۸/۳	۲۷/۷	۲۷/۲	۲۶/۸	۲۶/۸	۲۶/۴	۲۶/۳	۲۶/۳	۲۵/۹	۲۵/۳	۱۳۸۱
۱۵/۶	۳۱/۳	۳۳/۲	۳۲/۷	۳۲/۵	۳۲/۱	۳۱/۴	۳۱/۰	۳۰/۸	۳۰/۸	۳۰/۷	۳۰/۵	۳۰/۱	۲۹/۸	۱۳۸۲
۱۵/۲	۳۶/۱	۳۸/۴	۳۷/۷	۳۷/۳	۳۶/۸	۳۶/۴	۳۶/۱	۳۵/۷	۳۵/۶	۳۵/۴	۳۵/۰	۳۴/۵	۳۴/۱	۱۳۸۳
۱۰/۴	۳۹/۸	۴۱/۵	۴۰/۹	۴۰/۵	۴۰/۲	۳۹/۸	۳۹/۴	۳۹/۱	۳۹/۰	۳۹/۰	۳۹/۳	۳۹/۴	۳۹/۷	۱۳۸۴
۱۱/۹	۴۴/۶	۴۸/۰	۴۷/۵	۴۶/۹	۴۶/۰	۴۴/۹	۴۴/۵	۴۳/۹	۴۳/۱	۴۲/۹	۴۲/۹	۴۲/۲	۴۱/۸	۱۳۸۵
۱۸/۴	۵۲/۷	۵۸/۸	۵۷/۱	۵۵/۹	۵۵/۰	۵۳/۵	۵۲/۶	۵۱/۸	۵۰/۵	۵۰/۲	۴۹/۸	۴۹/۲	۴۸/۸	۱۳۸۶
۲۵/۴	۶۶/۱	۶۹/۲	۶۸/۹	۶۹/۲	۶۹/۵	۶۸/۶	۶۸/۱	۶۷/۰	۶۴/۵	۶۳/۳	۶۳/۰	۶۱/۶	۶۰/۶	۱۳۸۷
۱۰/۸	۷۳/۲	۷۶/۵	۷۵/۱	۷۴/۶	۷۴/۶	۷۳/۷	۷۳/۳	۷۳/۲	۷۲/۹	۷۲/۲	۷۲/۱	۷۰/۹	۷۰/۰	۱۳۸۸
۱۲/۴	۸۲/۳	۹۱/۶	۸۸/۶	۸۶/۴	۸۴/۲	۸۲/۹	۸۲/۰	۸۰/۵	۷۹/۹	۷۸/۹	۷۸/۱	۷۷/۵	۷۷/۲	۱۳۸۹
۲۱/۵	۱۰۰/۰	۱۱۰/۴	۱۰۶/۹	۱۰۴/۱	۱۰۲/۸	۱۰۱/۳	۹۹/۸	۹۸/۶	۹۶/۹	۹۶/۰	۹۵/۷	۹۴/۵	۹۳/۱	۱۳۹۰
۳۰/۵	۱۳۰/۵	۱۵۵/۹	۱۵۰/۱	۱۴۲/۵	۱۴۰/۰	۱۳۶/۸	۱۳۰/۸	۱۲۴/۷	۱۲۱/۴	۱۱۹/۲	۱۱۶/۷	۱۱۵/۵	۱۱۲/۹	۱۳۹۱
۳۴/۷	۱۷۵/۹	۱۸۶/۶	۱۸۴/۳	۱۸۳/۵	۱۸۱/۴	۱۸۰/۵	۱۷۸/۷	۱۷۶/۶	۱۷۳/۷	۱۷۱/۷	۱۶۹/۳	۱۶۳/۷	۱۶۰/۵	۱۳۹۲
۱۵/۶	۲۰۳/۲	۲۱۶/۸	۲۱۴/۱	۲۱۲/۳	۲۱۱/۷	۲۰۷/۸	۲۰۴/۸	۲۰۲/۰	۱۹۹/۳	۱۹۶/۸	۱۹۴/۰	۱۹۰/۸	۱۸۸/۵	۱۳۹۳
۱۱/۹	۲۲۷/۵	۲۳۴/۸	۲۳۳/۱	۲۳۲/۶	۲۳۱/۶	۲۲۸/۷	۲۲۷/۰	۲۲۵/۷	۲۲۴/۴	۲۲۴/۷	۲۲۵/۵	۲۲۱/۸	۲۱۹/۶	۱۳۹۴
۹/۰	۲۴۸/۰	۲۶۲/۸	۲۵۷/۷	۲۵۴/۹	۲۵۲/۹	۲۴۹/۵	۲۴۸/۰	۲۴۷/۱	۲۴۵/۵	۲۴۲/۸	۲۴۰/۹	۲۳۸/۱	۲۳۵/۹	۱۳۹۵
													۲۶۵/۶	۱۳۹۶

جدول شماره ۴

شاخص بهای کالاها و خدمات مصرفی در مناطق شهری ایران

درصد تغییر شاخص کل، گروه‌های اصلی و گروه‌های اختصاصی طی دوره دوازده ماهه

( $100=1390$ )

دوازده ماه منتهی به فروردین‌ماه ۱۳۹۶ نسبت به دوازده ماه منتهی به فروردین‌ماه ۱۳۹۵	فروردین‌ماه ۱۳۹۶ نسبت به ماه مشابه سال قبل	دوره گروه
۹/۵	۱۲/۶	شاخص کل گروه های اصلی:
۹/۷	۱۹/۹	۱- خوراکی‌ها و آشامیدنی‌ها
۱۱/۰	۱۰/۸	۲- دخانیات
۶/۵	۶/۵	۳- پوشاک و کفش
۹/۴	۸/۹	۴- مسکن، آب، برق و سایر سوخت‌ها
۵/۴	۷/۰	۵- اثاث، لوازم و خدمات مورد استفاده در خانه
۱۶/۷	۱۶/۹	۶- بهداشت و درمان
۷/۱	۸/۲	۷- حمل و نقل
۳/۶	۶/۸	۸- ارتباطات
۸/۶	۷/۶	۹- تفریح و امور فرهنگی
۱۵/۱	۱۰/۸	۱۰- تحصیل
۹/۵	۱۰/۵	۱۱- رستوران و هتل
۹/۷	۹/۲	۱۲- کالاها و خدمات متفرقه
		گروه های اختصاصی:
۷/۸	۱۳/۷	۱- کالا
۱۱/۷	۱۱/۱	۲- خدمت

جدول شماره ۵

شاخص بهای کالاها و خدمات مصرفی در مناطق شهری ایران

درصد تغییر شاخص کل و گروه‌های اصلی

(۱۰۰=۱۳۹۰)

گروه ←	شاخص کل		خوراکی‌ها و آشامیدنی‌ها		دخانیات		پوشاک و کفش		مسکن، آب، برق و گاز و سایر سوخت‌ها		اثاث، لوازم و خدمات مورد استفاده در خانه		بهداشت و درمان		حمل و نقل		ارتباطات		تفریح و امور فرهنگی		تحصیل		رستوران و هتل		کالاها و خدمات متفرقه	
	ماه	نسبت به : ماه مشابه سال قبل	ماه	نسبت به : ماه مشابه سال قبل	ماه	نسبت به : ماه مشابه سال قبل	ماه	نسبت به : ماه مشابه سال قبل	ماه	نسبت به : ماه مشابه سال قبل	ماه	نسبت به : ماه مشابه سال قبل	ماه	نسبت به : ماه مشابه سال قبل	ماه	نسبت به : ماه مشابه سال قبل	ماه	نسبت به : ماه مشابه سال قبل	ماه	نسبت به : ماه مشابه سال قبل	ماه	نسبت به : ماه مشابه سال قبل	ماه	نسبت به : ماه مشابه سال قبل	ماه	نسبت به : ماه مشابه سال قبل
۱۳۹۵																										
فروردین	۰/۵	۷/۴	۱/۱	۲/۰	۰/۳	-۰/۵	۰/۳	۷/۲	۰/۳	۰/۵	۱۰/۷	۰/۳	۴/۴	۰/۳	۱۷/۱	۰/۱	۷/۶	۰	۵/۶	-۳/۰	۷/۷	۰/۱	۲۱/۸	۱/۱	۰/۹	۹/۳
اردیبهشت	۰/۹	۷/۳	۱/۴	۱/۸	۱۰/۹	۱۰/۷	۰/۳	۶/۹	۰/۵	۱۰/۳	۰/۵	۴/۳	۰/۹	۱۶/۴	۱/۳	۸/۸	۰	۵/۸	-۰/۳	۷/۷	۰/۴	۲۲/۲	۱/۱	۰/۷	۹/۳	
خرداد	۱/۲	۶/۸	۲/۵	۲/۷	۰/۷	۱۱/۲	۰/۴	۶/۸	۰/۶	۱۰/۱	۰/۵	۴/۳	۱/۶	۱۲/۹	۰/۷	۴/۲	-۰/۳	۶/۴	-۰/۲	۷/۲	۰/۲	۲۱/۷	۰/۳	۰/۸	۹/۲	
تیر	۰/۸	۸/۱	-۰/۲	۵/۳	-۰/۱	۱۱/۶	۰/۳	۷/۰	۰/۵	۹/۹	۰/۱	۴/۱	۵/۱	۱۵/۹	۰/۹	۴/۹	۰/۲	۶/۷	۰/۸	۷/۷	۰/۴	۲۱/۶	۰/۸	۱/۱	۱۰/۲	
مرداد	۱/۱	۹/۴	۱/۱	۹/۵	-۰/۱	۱۲/۰	۰/۵	۷/۰	۰/۵	۹/۵	۱/۱	۴/۵	۳/۰	۱۷/۳	۱/۰	۵/۸	۰/۲	-۰/۷	۰/۶	۸/۱	۰/۱	۲۱/۵	۰/۹	۰/۸	۱۰/۹	
شهریور	۰/۷	۹/۵	-۰/۲	۹/۵	۰	۱۱/۹	۰/۵	۶/۹	۰/۵	۹/۱	۱/۱	۴/۵	۱/۷	۱۸/۱	۰/۹	۶/۸	۰/۲	-۰/۱	۳/۳	۱۰/۷	۰/۴	۲۱/۷	۰/۶	۰/۷	۱۰/۲	
مهر	۰/۴	۹/۳	-۰/۴	۹/۵	-۰/۱	۱۰/۲	۱/۰	۶/۳	۱/۰	۹/۰	۰/۵	۴/۹	۰/۶	۱۷/۵	۰/۵	۷/۴	۰	-۰/۳	-۰/۶	۱۰/۴	۷/۸	۱۱/۳	۰/۸	۰/۳	۹/۹	
آبان	۰/۶	۹/۱	۰	۸/۹	-۰/۴	۱۰/۲	۱/۳	۶/۱	۱/۳	۸/۸	۱/۳	۵/۲	۰/۵	۱۷/۲	۰/۳	۷/۷	۰/۳	۰/۱	۰/۶	۱۱/۱	۰/۵	۱۱/۴	۰/۴	۰/۷	۹/۳	
آذر	۱/۴	۹/۲	۲/۴	۹/۰	۰	۱۱/۰	۰/۷	۶/۵	۰/۷	۹/۳	۱/۵	۵/۶	۰/۷	۱۷/۱	۰/۶	۷/۶	۰/۴	۰/۲	۱/۵	۸/۵	۰/۳	۱۱/۱	۰/۶	۰/۸	۹/۴	
دی	۰/۸	۹/۶	۱/۱	۹/۸	۰	۱۰/۷	۰/۳	۶/۴	۰/۳	۹/۲	۰/۴	۶/۳	۱/۱	۱۷/۲	۰/۵	۷/۸	۰/۵	۶/۱	۵/۸	۸/۴	۰/۳	۱۱/۳	۱/۱	۱/۱	۹/۶	
بهمن	۱/۱	۱۰/۶	۲/۸	۱۲/۹	-۰/۱	۱۰/۷	-۰/۱	۶/۰	-۰/۱	۹/۲	۰/۴	۶/۸	۰/۴	۱۷/۱	۰/۵	۸/۳	۰/۵	۰	۰/۸	۸/۲	۰	۱۱/۲	۰/۸	۰/۷	۹/۷	
اسفند	۲/۰	۱۱/۹	۴/۹	۱۷/۸	۰	۱۰/۹	۰/۵	۶/۱	۰/۵	۹/۲	۰/۴	۷/۱	۱/۰	۱۶/۹	۰/۷	۸/۰	-۰/۱	۶/۵	۳/۹	۷/۹	۰/۱	۱۰/۸	۱/۳	۰/۸	۹/۵	
۱۳۹۶																										
فروردین	۱/۱	۱۲/۶	۲/۹	۱۹/۹	۰/۲	۱۰/۸	۰/۶	۶/۵	۰/۶	۸/۹	۰/۳	۷/۰	۰/۲	۱۶/۹	۰/۳	۸/۲	۰/۴	۰/۳	۶/۸	-۳/۳	۷/۶	۰	۱۰/۸	۱/۳	۰/۶	۹/۲

جدول شماره ۶

شاخص بهای کالاها و خدمات مصرفی در مناطق شهری ایران

درصد تغییر ماهانه شاخص کل و برخی از گروه‌ها پیش از حذف و پس از حذف نوسانات فصلی

(۱۳۹۰=۱۰۰)

کالا		سبزی‌های تازه		میوه‌های تازه		خوراکی‌ها		خوراکی‌ها و آشامیدنی‌ها		شاخص کل		گروه ←
پس از حذف	پیش از حذف	پس از حذف	پیش از حذف	پس از حذف	پیش از حذف	پس از حذف	پیش از حذف	پس از حذف	پیش از حذف	پس از حذف	پیش از حذف	ماه ↓
												۱۳۹۵
-۰/۱	۰/۶	-۴/۵	-۰/۶	-۴/۰	۷/۸	-۴/۸	۱/۱	-۰/۸	۱/۱	۰	۰/۵	فروردین
۱/۳	۱/۱	-۴/۴	-۱۳/۵	۱۲/۲	۱۷/۵	۲/۵	۱/۵	۲/۰	۱/۴	۱/۲	۰/۹	اردیبهشت
۰/۹	۱/۵	۶/۸	-۴/۸	۲/۷	۹/۵	۲/۸	۲/۵	۱/۹	۲/۵	۰/۵	۱/۲	خرداد
۱/۴	۰/۲	۲/۲	-۰/۹	۲/۴	-۸/۰	۵/۲	-۰/۲	۱/۸	-۰/۲	۱/۳	۰/۸	تیر
۱/۹	۰/۸	-۰/۶	۱/۲	۱۰/۰	-۳/۶	۴/۸	۱/۲	۲/۸	۱/۱	۱/۶	۱/۱	مرداد
۰/۲	۰/۲	-۰/۱	-۰/۱	-۳/۴	-۴/۴	۱/۵	-۰/۳	-۰/۳	-۰/۲	۰/۴	۰/۷	شهریور
۰	۰/۱	۳/۵	۳/۲	-۶/۰	-۴/۷	۱/۴	-۰/۴	-۰/۶	-۰/۴	۰/۴	۰/۴	مهر
۰/۱	۰/۳	-۵/۸	۸/۱	-۱/۹	-۸/۰	۱/۹	۰	۰/۱	۰	۰/۶	۰/۶	آبان
۱/۳	۱/۶	-۶/۶	۶/۲	۹/۰	۵/۱	۳/۱	۲/۴	۱/۲	۲/۴	۱/۵	۱/۴	آذر
۰/۹	۰/۹	-۶/۵	-۵/۱	۱/۹	۲/۸	۲/۶	۱/۱	۱/۵	۱/۱	۰/۸	۰/۸	دی
۱/۸	۱/۷	۱۳/۳	۱/۴	۷/۶	۱۳/۶	-۲/۳	۲/۹	۲/۸	۲/۸	۱/۳	۱/۱	بهمن
۲/۴	۲/۸	۱۸/۳	۲۰/۳	۸/۰	۱۳/۷	-۱/۸	۵/۱	۴/۳	۴/۹	۱/۷	۲/۰	اسفند
												۱۳۹۶
۱/۱	۱/۸	۱۱/۲	۱۰/۷	-۱/۵	۹/۶	-۲/۰	۳/۰	۰/۸	۲/۹	۱/۰	۱/۱	فروردین

جدول شماره ۷  
شاخص بهای کالاها و خدمات مصرفی در مناطق شهری ایران  
اعداد شاخص کل و برخی از گروه‌ها در استان‌های مختلف کشور در فروردین ماه ۱۳۹۶  
(۱۳۹۰=۱۰۰)

استان	تهران		آذربایجان		اردبیل	اصفهان	البرز	ایلام	بوشهر	چهارمحال و بختیاری	خراسان جنوبی	خراسان رضوی	خراسان شمالی	خوزستان	زنجان	سمنان
	غربی	شرقی	غربی	شرقی												
شاخص کل (درصد تغییر شاخص کل نسبت به ماه قبل) گروه‌های اصلی و منتخب فرعی: ۱- خوراکی‌ها و آشامیدنی‌ها	۲۵۰/۹ (۰/۹)	۲۶۳/۵ (۰/۴)	۲۷۳/۰ (۰/۶)	۲۷۰/۳ (۰/۹)	۲۷۳/۴ (۰/۹)	۲۵۲/۵ (۰/۹)	۲۷۶/۲ (۱/۲)	۲۶۱/۹ (۱/۴)	۲۷۲/۶ (-۰/۳)	۲۶۱/۶ (۱/۳)	۲۶۷/۵ (۰/۶)	۲۷۰/۱ (۰/۸)	۲۷۸/۱ (۱/۵)	۲۶۲/۴ (۱/۰)	۲۸۷/۱ (۰/۷)	
خوراکی‌ها	۲۹۲/۳	۲۹۳/۳	۲۹۳/۱	۲۹۲/۰	۳۰۴/۷	۳۰۵/۵	۲۹۸/۷	۳۰۵/۵	۲۸۷/۴	۳۰۳/۳	۲۹۳/۴	۲۹۷/۳	۳۲۲/۶	۲۹۵/۹	۳۲۳/۹	
غلات و نان	۲۹۱/۲	۲۹۲/۷	۲۹۱/۴	۲۹۰/۱	۳۰۳/۳	۳۰۴/۰	۲۹۵/۷	۳۰۶/۲	۲۸۶/۹	۳۰۲/۲	۲۹۲/۶	۲۹۶/۷	۳۲۲/۸	۲۹۴/۷	۳۲۲/۲	
گوشت	۳۱۸/۱	۲۸۴/۷	۲۶۹/۱	۳۰۹/۵	۳۰۴/۵	۳۱۹/۵	۲۹۸/۶	۲۵۶/۳	۳۰۲/۳	۳۳۴/۲	۳۰۷/۸	۳۱۰/۰	۳۲۶/۱	۳۰۹/۱	۳۴۰/۶	
ماهی و حیوانات دریایی	۲۶۶/۹	۲۶۳/۹	۲۵۸/۹	۲۶۱/۵	۲۵۵/۳	۲۶۶/۱	۲۳۹/۳	۲۴۵/۸	۲۴۵/۰	۲۴۱/۹	۲۵۱/۹	۲۵۱/۶	۲۴۸/۰	۲۵۲/۱	۲۵۱/۲	
لبنیات و تخم پرندگان	۲۸۸/۸	۳۳۶/۳	۳۲۶/۰	۲۸۱/۶	۳۵۲/۷	۳۳۱/۵	۳۱۶/۴	۴۵۶/۲	۳۱۴/۰	۳۰۳/۶	۳۱۴/۷	۲۹۸/۲	۴۱۷/۴	۳۰۷/۰	۳۵۸/۰	
روغن‌ها و چربی‌ها	۲۷۰/۸	۲۷۳/۵	۲۸۸/۵	۲۷۵/۴	۲۹۲/۲	۲۷۵/۸	۲۸۷/۸	۲۸۳/۳	۲۸۵/۱	۲۷۵/۹	۲۶۵/۴	۲۶۲/۸	۲۸۷/۹	۲۷۱/۶	۲۶۷/۵	
میوه‌ها و خشکبار	۲۷۹/۹	۲۶۱/۷	۲۷۱/۳	۳۱۶/۰	۲۸۴/۸	۲۸۵/۵	۲۵۹/۳	۲۸۱/۴	۲۸۴/۷	۲۹۴/۰	۲۹۳/۸	۲۶۳/۷	۲۵۷/۰	۲۸۹/۵	۳۲۲/۸	
انواع سبزی، حبوب و فرآورده‌های سبزی	۲۸۰/۲	۳۳۴/۴	۳۲۵/۵	۲۹۶/۰	۳۳۴/۸	۳۳۴/۷	۳۳۳/۷	۳۳۷/۶	۲۸۸/۷	۳۳۶/۶	۳۱۹/۱	۳۲۵/۳	۴۰۴/۶	۳۲۱/۴	۳۶۴/۰	
انواع سبزی، حبوب و فرآورده‌های سبزی	۳۲۴/۲	۳۳۷/۵	۳۳۶/۲	۳۰۳/۳	۳۳۴/۴	۳۵۰/۲	۳۷۹/۰	۳۳۴/۶	۳۴۶/۷	۳۳۳/۳	۳۲۴/۶	۳۵۳/۱	۳۴۷/۱	۳۳۴/۹	۳۹۶/۱	
قند، شکر، مربا، عسل، شکلات و محصولات قنادی	۳۰۰/۳	۲۷۴/۸	۲۹۰/۸	۲۶۸/۳	۳۱۸/۲	۲۹۸/۷	۲۹۰/۸	۳۱۵/۵	۳۲۳/۳	۳۲۲/۶	۳۰۵/۸	۲۸۳/۶	۳۱۵/۱	۲۷۷/۴	۳۳۹/۵	
نمک و ادویه، سس‌ها و چاشنی‌ها و ترکیبات خوراکی	۳۳۳/۰	۳۲۴/۲	۳۴۴/۷	۳۰۴/۹	۳۱۳/۶	۳۱۴/۶	۳۰۴/۱	۳۲۵/۶	۳۲۰/۵	۳۱۴/۰	۳۴۲/۳	۳۹۱/۲	۲۹۰/۹	۳۰۲/۹	۳۹۰/۱	
آشامیدنی‌ها	۳۱۳/۷	۳۱۲/۶	۳۲۶/۲	۳۳۱/۲	۳۴۰/۸	۳۳۵/۷	۳۵۶/۸	۲۹۱/۸	۳۱۱/۸	۳۲۵/۸	۳۱۶/۵	۳۰۹/۸	۳۲۱/۵	۳۲۲/۲	۳۶۱/۲	
۲- دخانیات	۲۶۷/۹	۲۵۴/۰	۲۴۸/۰	۲۶۵/۶	۲۹۶/۹	۲۴۷/۸	۲۷۰/۷	۲۶۰/۶	۳۱۴/۳	۲۹۵/۴	۲۸۷/۲	۳۴۴/۱	۲۶۷/۳	۲۴۹/۲	۲۷۲/۸	
۳- پوشاک و کفش	۳۱۷/۴	۳۲۶/۳	۳۳۰/۷	۳۲۶/۲	۳۲۶/۸	۲۷۹/۵	۳۶۷/۱	۲۹۸/۱	۳۰۴/۹	۳۰۱/۱	۳۲۶/۹	۳۲۵/۵	۳۰۵/۵	۲۹۷/۹	۲۹۸/۷	
۴- مسکن، آب، برق و گاز و سایر سوخت‌ها	۱۹۹/۱	۲۰۴/۱	۲۲۷/۸	۱۹۵/۱	۲۱۳/۳	۱۸۰/۰	۱۹۸/۴	۱۹۷/۱	۲۳۱/۱	۱۵۷/۷	۲۰۸/۶	۱۹۳/۲	۲۱۹/۴	۱۹۵/۷	۱۷۶/۹	
اجاره بهای مسکن غیرشخصی	۱۹۶/۴	۲۱۰/۱	۲۴۳/۶	۱۹۸/۱	۲۱۵/۸	۱۷۷/۳	۱۹۸/۶	۱۹۴/۵	۲۳۹/۳	۱۵۴/۲	۲۱۱/۵	۱۹۱/۳	۲۱۶/۴	۱۹۳/۸	۱۶۱/۷	
ارزش اجاری مسکن شخصی	۱۹۷/۲	۲۱۰/۱	۲۴۴/۷	۱۹۸/۱	۲۱۶/۱	۱۷۷/۳	۱۹۸/۶	۱۹۴/۶	۲۴۱/۵	۱۵۴/۹	۲۱۰/۷	۱۹۲/۱	۲۲۱/۶	۱۹۵/۸	۱۶۱/۰	
تعمیرات و خدمات ساختمانی	۳۰۶/۷	۲۶۷/۴	۲۷۵/۷	۲۵۵/۸	۲۵۶/۸	۲۸۵/۷	۲۶۶/۳	۲۸۱/۰	۲۷۴/۰	۱۹۹/۲	۲۶۶/۳	۲۹۷/۰	۲۸۷/۵	۲۳۴/۷	۲۹۴/۳	
آب	۱۵۵/۱	۱۷۲/۷	۱۶۶/۶	۲۰۹/۷	۱۷۵/۸	۱۶۷/۲	۲۱۵/۹	۱۶۸/۶	۲۱۵/۲	۱۸۴/۰	۱۸۵/۸	۲۱۶/۷	۲۲۴/۷	۲۳۱/۹	۲۰۹/۰	
برق و گاز و سایر سوخت‌ها	۱۳۶/۹	۱۳۰/۰	۱۲۹/۵	۱۳۰/۵	۱۳۴/۱	۱۳۳/۷	۱۳۴/۶	۱۴۴/۱	۱۳۰/۲	۱۳۵/۳	۱۳۵/۴	۱۳۲/۰	۱۴۵/۲	۱۳۰/۷	۱۳۲/۹	
۵- اثاث، لوازم و خدمات مورد استفاده در خانه	۳۰۳/۵	۲۷۳/۹	۲۶۵/۵	۲۷۸/۸	۳۰۱/۷	۲۹۲/۳	۳۰۰/۸	۲۹۲/۶	۲۵۶/۵	۲۶۶/۸	۲۹۹/۶	۳۰۹/۱	۲۸۶/۰	۲۷۴/۱	۲۹۸/۳	
۶- بهداشت و درمان	۳۳۹/۲	۳۳۸/۲	۳۵۶/۶	۳۶۶/۴	۳۴۵/۸	۳۸۳/۸	۳۳۷/۲	۳۴۰/۰	۳۱۴/۵	۳۳۴/۷	۳۵۵/۸	۳۰۴/۵	۳۵۵/۸	۳۴۴/۹	۴۳۷/۰	
۷- حمل و نقل	۲۷۴/۹	۲۶۶/۸	۲۵۸/۳	۲۵۸/۹	۲۶۷/۳	۲۵۶/۲	۲۶۰/۸	۲۴۷/۴	۲۶۳/۸	۲۶۱/۰	۲۵۵/۹	۲۶۸/۲	۲۵۲/۱	۲۶۶/۰	۲۶۶/۱	
۸- ارتباطات	۱۴۸/۹	۱۴۱/۹	۱۴۵/۳	۱۴۷/۰	۱۴۸/۷	۱۴۱/۷	۱۴۰/۸	۱۳۸/۴	۱۴۴/۹	۱۴۳/۴	۱۴۴/۲	۱۴۰/۶	۱۳۵/۷	۱۴۱/۶	۱۴۱/۲	
۹- تفریح و امور فرهنگی	۲۹۵/۰	۲۹۸/۴	۲۷۳/۶	۲۹۲/۸	۳۱۹/۳	۲۸۸/۸	۳۰۹/۳	۲۹۲/۴	۳۵۹/۱	۲۸۹/۷	۲۸۹/۲	۳۱۹/۴	۳۰۵/۴	۲۶۵/۶	۳۰۲/۱	
۱۰- تحصیل	۲۱۵/۴	۲۰۲/۲	۲۰۰/۹	۲۳۵/۲	۲۳۱/۰	۲۲۴/۶	۱۸۰/۳	۱۶۴/۹	۱۶۸/۹	۱۷۲/۹	۱۷۲/۹	۱۷۱/۶	۱۸۳/۲	۱۶۷/۲	۱۸۳/۳	
۱۱- رستوران و هتل	۳۲۰/۸	۲۹۷/۴	۳۳۱/۱	۲۸۵/۱	۳۰۵/۷	۲۸۷/۹	۳۰۱/۰	۲۸۲/۶	۳۱۵/۱	۳۱۵/۰	۲۹۷/۸	۳۰۷/۲	۳۲۲/۸	۲۹۶/۴	۳۵۴/۴	
۱۲- کالاها و خدمات متفرقه	۳۲۴/۶	۳۰۱/۲	۲۹۳/۲	۳۲۵/۸	۳۲۳/۷	۲۹۵/۳	۳۱۷/۶	۳۵۰/۵	۳۴۹/۵	۳۰۵/۴	۳۶۱/۲	۳۲۹/۴	۳۱۳/۰	۳۲۹/۶	۳۴۶/۰	
گروه‌های اختصاصی:																
۱- کالا	۲۸۲/۹	۲۷۹/۵	۲۷۷/۰	۲۷۸/۲	۲۹۰/۷	۲۸۰/۴	۲۹۴/۲	۲۸۸/۸	۲۷۶/۹	۲۸۳/۱	۲۸۴/۳	۲۹۰/۱	۲۹۶/۵	۲۷۸/۲	۲۹۶/۱	
۲- خدمات	۲۲۷/۹	۲۴۰/۹	۲۶۶/۴	۲۵۳/۸	۲۵۳/۰	۲۲۶/۷	۲۴۴/۳	۲۲۷/۶	۲۶۵/۳	۲۲۱/۶	۲۴۵/۶	۲۳۶/۹	۲۵۲/۶	۲۳۷/۰	۲۷۲/۸	

شاخص بهای کالاها و خدمات مصرفی در مناطق شهری ایران

اعداد شاخص کل و برخی از گروه‌ها در استان‌های مختلف کشور در فروردین‌ماه ۱۳۹۶

(۱۰۰=۱۳۹۰)

استان	سیستان و بلوچستان	فارس	قزوین	قم	کرمانشاه	کردستان	کرمان	کهگیلویه و بویراحمد	گلستان	گیلان	لرستان	مازندران	مرکزی	هرمزگان	همدان	یزد
شاخص کل (درصد تغییر شاخص کل نسبت به ماه قبل) گروه‌های اصلی و منتخب فرعی: ۱- خوراکی‌ها و آشامیدنی‌ها	۲۶۸/۶ (۱/۱)	۲۷۹/۹ (۱/۷)	۲۷۵/۴ (۰/۹)	۲۷۶/۴ (۰/۵)	۲۶۶/۱ (۱/۸)	۲۶۸/۶ (۱/۱)	۲۷۳/۴ (۱/۶)	۲۸۱/۹ (۱/۸)	۲۶۶/۵ (۲/۲)	۲۷۹/۱ (۱/۳)	۲۷۰/۹ (۲/۰)	۲۷۴/۶ (۱/۴)	۲۷۰/۵ (۱/۴)	۲۶۶/۲ (۲/۷)	۲۸۲/۶ (۱/۱)	۲۷۷/۳ (۰/۹)
خوراکی‌ها	۲۹۸/۰	۳۲۱/۶	۳۲۴/۹	۳۱۰/۶	۲۹۳/۳	۲۷۳/۴	۳۰۶/۴	۳۱۲/۶	۳۰۸/۲	۳۲۲/۶	۲۸۲/۱	۳۰۸/۶	۲۹۹/۰	۳۰۲/۸	۳۱۲/۳	۲۹۸/۱
غلات و نان	۳۰۱/۵	۳۱۵/۱	۳۲۸/۲	۳۲۲/۲	۲۹۲/۵	۲۶۳/۷	۲۹۲/۹	۳۳۹/۸	۳۲۶/۵	۳۵۵/۴	۲۷۲/۲	۳۲۶/۰	۳۰۸/۸	۲۴۹/۹	۳۲۲/۳	۳۰۴/۸
گوشت	۲۵۲/۸	۲۴۳/۲	۲۵۹/۷	۲۵۰/۵	۲۵۱/۴	۲۵۲/۰	۲۵۳/۲	۲۱۷/۸	۲۴۱/۲	۲۵۳/۲	۲۵۳/۷	۲۵۸/۹	۲۵۳/۴	۲۳۶/۱	۲۶۰/۶	۲۴۳/۶
ماهی و حیوانات دریایی	۲۹۳/۷	۴۱۸/۹	۳۰۷/۶	۳۰۲/۰	۳۳۴/۲	۲۹۹/۷	۳۶۶/۲	۳۰۱/۸	۳۲۳/۴	۶۸۱/۰	۳۶۴/۵	۴۱۲/۹	۳۰۹/۵	۲۹۸/۳	۳۴۹/۲	۲۹۶/۸
لبنیات و تخم‌پرندهگان	۳۰۹/۴	۲۹۲/۷	۲۸۹/۶	۲۹۶/۲	۲۹۳/۷	۲۶۶/۸	۲۷۳/۹	۲۹۷/۰	۲۵۹/۶	۲۸۳/۹	۲۷۸/۲	۲۷۸/۱	۲۸۴/۰	۲۵۷/۲	۳۰۸/۶	۲۷۱/۹
روغن‌ها و چربی‌ها	۲۴۸/۵	۲۹۳/۲	۲۸۲/۰	۳۰۸/۵	۲۷۴/۱	۲۵۲/۱	۲۸۰/۰	۲۹۳/۵	۲۷۷/۴	۲۷۹/۱	۲۷۵/۵	۲۶۶/۷	۳۰۳/۲	۲۶۸/۷	۲۸۵/۴	۲۸۰/۸
میوه‌ها و خشکبار	۳۷۷/۰	۴۰۰/۴	۳۱۷/۹	۳۴۳/۹	۳۱۸/۸	۲۸۴/۵	۳۸۱/۷	۳۵۹/۶	۳۴۸/۰	۳۰۸/۷	۳۱۸/۳	۳۲۵/۲	۳۲۶/۸	۴۶۱/۰	۳۴۶/۷	۳۸۶/۳
انواع سبزی، حبوب و فرآورده‌های سبزی	۲۹۹/۷	۳۶۱/۲	۳۷۴/۸	۳۴۷/۲	۳۳۳/۳	۳۲۴/۱	۳۳۰/۴	۳۴۷/۶	۳۹۰/۳	۳۱۹/۷	۳۱۶/۲	۳۲۴/۷	۳۳۲/۰	۳۱۸/۶	۳۳۰/۷	۳۱۳/۱
قند، شکر، مربا، عسل، شکلات و محصولات قنادی	۲۹۵/۷	۳۲۳/۱	۲۹۲/۹	۳۱۷/۸	۲۸۷/۰	۲۷۸/۱	۳۲۱/۶	۳۴۱/۸	۲۸۷/۱	۳۲۷/۶	۲۷۲/۱	۳۱۳/۱	۳۰۳/۲	۲۸۵/۳	۳۱۱/۷	۳۰۲/۰
نمک و ادویه، سس‌ها و چاشنی‌ها و ترکیبات خوراکی	۳۵۶/۱	۳۶۳/۷	۳۳۳/۹	۳۵۲/۶	۳۲۲/۶	۳۴۲/۷	۳۸۹/۸	۲۹۷/۹	۳۹۶/۷	۳۳۰/۷	۳۹۶/۷	۳۳۰/۷	۳۵۵/۰	۳۳۱/۰	۳۵۳/۹	۳۴۹/۰
آشامیدنی‌ها	۳۲۰/۳	۳۰۴/۹	۳۳۸/۴	۳۲۸/۵	۳۳۳/۷	۳۵۷/۷	۳۱۹/۸	۳۱۹/۰	۳۲۹/۳	۳۳۴/۳	۳۳۵/۳	۳۳۳/۸	۳۴۸/۸	۲۹۵/۴	۳۳۹/۰	۳۳۲/۳
۲- دخانیات	۲۵۵/۷	۲۷۱/۹	۲۶۰/۰	۲۶۱/۲	۲۹۰/۴	۲۳۲/۸	۳۰۰/۳	۲۷۷/۲	۲۵۷/۷	۲۷۱/۶	۲۶۴/۲	۲۷۵/۸	۲۶۵/۲	۲۵۸/۷	۲۷۰/۵	۳۴۱/۹
۳- پوشاک و کفش	۳۳۹/۶	۳۵۰/۹	۲۹۳/۵	۲۹۶/۲	۳۳۷/۷	۳۷۵/۲	۲۸۴/۶	۳۳۵/۲	۲۸۴/۴	۳۱۳/۷	۲۸۴/۴	۳۲۵/۷	۲۷۳/۹	۳۰۹/۳	۲۷۹/۶	۳۰۶/۵
۴- مسکن، آب، برق و گاز و سایر سوخت‌ها	۱۸۲/۹	۲۲۱/۰	۱۷۴/۱	۲۰۷/۸	۱۸۳/۷	۲۰۱/۹	۲۰۸/۵	۲۴۱/۱	۱۸۵/۴	۲۰۸/۵	۲۰۱/۲	۲۰۶/۳	۲۰۹/۳	۲۱۵/۳	۲۱۴/۶	۲۲۷/۲
اجاره بهای مسکن غیرشخصی	۱۸۸/۱	۲۲۲/۹	۱۷۶/۰	۲۰۸/۳	۱۸۵/۶	۲۰۰/۴	۲۰۸/۸	۲۵۸/۳	۱۸۷/۲	۲۱۴/۵	۲۱۲/۸	۲۱۰/۸	۲۰۸/۷	۲۱۷/۹	۲۱۲/۶	۲۲۴/۱
ارزش اجاری مسکن شخصی	۱۸۶/۵	۲۲۰/۲	۱۷۵/۱	۲۰۸/۳	۱۸۵/۸	۲۰۰/۵	۲۱۶/۴	۲۵۲/۸	۱۸۷/۵	۲۰۹/۵	۲۱۱/۲	۲۱۰/۵	۲۰۹/۵	۲۲۰/۵	۲۱۶/۷	۲۳۲/۷
تعمیرات و خدمات ساختمانی	۲۲۹/۶	۳۰۰/۶	۲۴۲/۶	۲۵۰/۷	۲۲۵/۵	۲۷۳/۹	۲۸۱/۹	۲۵۷/۲	۲۲۲/۱	۲۶۴/۵	۲۲۸/۷	۲۸۴/۴	۲۴۶/۴	۲۷۹/۴	۲۸۸/۶	۲۶۱/۸
آب	۱۷۳/۹	۲۰۳/۷	۱۶۴/۷	۲۷۲/۹	۲۰۸/۲	۲۰۱/۰	۱۹۶/۹	۱۹۵/۵	۱۹۶/۹	۲۱۱/۷	۱۶۹/۹	۲۱۸/۷	۲۲۵/۰	۱۶۴/۸	۱۹۱/۸	۲۴۶/۶
برق و گاز و سایر سوخت‌ها	۱۳۷/۳	۱۲۸/۳	۱۳۰/۸	۱۳۶/۶	۱۳۱/۰	۱۳۱/۱	۱۳۵/۳	۱۳۴/۵	۱۳۴/۸	۱۳۴/۷	۱۳۳/۵	۱۳۳/۳	۱۳۴/۴	۱۴۷/۶	۱۳۰/۹	۱۳۴/۸
۵- اثاث، لوازم و خدمات مورد استفاده در خانه	۲۹۹/۷	۲۹۶/۰	۳۱۵/۰	۳۰۵/۰	۳۱۷/۲	۲۶۸/۲	۲۹۱/۰	۲۹۳/۷	۲۸۵/۵	۲۹۹/۰	۲۹۸/۱	۳۳۰/۶	۲۸۳/۴	۲۶۹/۰	۲۹۹/۶	۲۸۴/۰
۶- بهداشت و درمان	۳۳۷/۶	۳۳۵/۶	۳۴۷/۱	۳۹۹/۸	۳۲۰/۴	۳۴۹/۶	۳۱۷/۵	۳۲۷/۰	۳۶۳/۰	۳۶۰/۷	۳۶۸/۶	۳۴۶/۶	۳۳۸/۹	۳۵۴/۹	۳۵۲/۶	۳۵۸/۳
۷- حمل و نقل	۲۴۰/۲	۲۶۳/۸	۲۶۷/۵	۲۷۶/۰	۲۵۶/۳	۲۹۳/۹	۲۵۸/۳	۲۵۷/۴	۲۶۵/۸	۲۷۲/۱	۲۷۷/۱	۲۶۱/۵	۲۵۷/۹	۲۹۱/۸	۲۷۹/۱	۲۵۹/۵
۸- ارتباطات	۱۳۵/۴	۱۴۰/۶	۱۳۶/۸	۱۴۱/۸	۱۳۸/۵	۱۳۹/۷	۱۴۲/۲	۱۴۳/۶	۱۳۸/۳	۱۳۹/۴	۱۳۵/۵	۱۴۲/۹	۱۴۳/۰	۱۳۶/۴	۱۳۹/۹	۱۴۵/۷
۹- تفریح و امور فرهنگی	۲۷۰/۷	۲۹۵/۶	۳۴۲/۲	۲۹۸/۸	۲۹۹/۸	۳۱۴/۶	۳۰۷/۵	۳۴۲/۴	۳۲۶/۵	۳۰۳/۹	۳۵۲/۸	۳۱۷/۹	۲۷۷/۴	۲۸۶/۱	۳۰۶/۷	۲۷۸/۴
۱۰- تحصیل	۱۷۹/۶	۲۱۴/۴	۱۷۲/۳	۲۰۵/۵	۱۹۹/۷	۱۶۶/۲	۱۹۶/۶	۱۶۵/۴	۱۸۵/۶	۲۰۶/۸	۱۷۴/۶	۱۹۱/۷	۱۹۱/۹	۱۶۳/۲	۱۹۱/۴	۲۰۸/۳
۱۱- رستوران و هتل	۲۷۲/۴	۳۰۹/۶	۳۱۹/۳	۳۱۷/۰	۲۷۳/۵	۳۰۵/۲	۳۲۲/۷	۳۰۵/۲	۳۰۴/۳	۳۱۱/۰	۳۱۰/۶	۳۰۷/۰	۲۸۲/۶	۲۶۷/۲	۲۸۰/۲	۳۰۶/۹
۱۲- کالاها و خدمات متفرقه	۳۲۴/۶	۳۲۹/۰	۳۳۹/۳	۳۱۵/۳	۳۳۱/۶	۴۴۳/۵	۳۰۷/۲	۳۵۴/۳	۳۰۳/۰	۳۲۰/۷	۳۲۳/۳	۳۴۸/۵	۳۶۳/۸	۳۲۳/۴	۳۲۶/۷	۳۴۷/۵
گروه‌های اختصاصی:																
۱- کالا	۲۸۷/۸	۲۹۹/۳	۳۰۵/۲	۲۹۳/۰	۲۹۰/۰	۲۸۰/۰	۲۸۳/۷	۲۹۹/۲	۲۸۶/۹	۲۹۵/۹	۲۸۰/۴	۲۹۵/۵	۲۸۲/۴	۲۸۷/۵	۲۹۶/۶	۲۸۰/۳
۲- خدمت	۲۲۶/۷	۲۵۵/۷	۲۳۴/۷	۲۵۷/۵	۲۲۶/۶	۲۵۲/۳	۲۵۳/۸	۲۵۴/۸	۲۳۹/۲	۲۵۷/۳	۲۵۷/۶	۲۴۶/۸	۲۵۰/۸	۲۴۱/۷	۲۵۹/۵	۲۷۰/۸