



بانک مرکزی جمهوری اسلامی ایران  
مدیریت کل آمارهای اقتصادی  
اداره آمار اقتصادی  
دایره شاخص بهای کالاها و خدمات مصرفی

**شاخص بهای کالاها و خدمات مصرفی  
در مناطق شهری ایران  
اسفندماه ۱۳۹۰  
(۱۳۸۳=۱۰۰)**


نقل مطالب فقط با ذکر مأخذ مجاز است


فروردین ماه ۱۳۹۱


[www.cbi.ir](http://www.cbi.ir)


## بسمه تعالی


### درصد تغییر شاخص کل بهای کالاها و خدمات مصرفی در مناطق شهری ایران ( $1383=100$ )


افزایش 


ثابت یا تقریباً بدون تغییر 


کاهش 


بهمن ماه ۱۳۹۰ نسبت به ماه قبل   
۳/۲

اسفندماه ۱۳۹۰ نسبت به ماه قبل   
۳/۴

بهمن ماه ۱۳۹۰ نسبت به ماه مشابه سال قبل   
۲۱/۷

اسفند ماه ۱۳۹۰ نسبت به ماه مشابه سال قبل   
۲۱/۸

دوازده ماه منتهی به بهمن ماه ۱۳۹۰ نسبت به  
دوازده ماه منتهی به بهمن ماه ۱۳۸۹   
۲۱/۳

متوسط سال ۱۳۹۰ نسبت به متوسط  
سال ۱۳۸۹   
۲۱/۵

## خلاصه نتایج شاخص بهای کالاها و خدمات مصرفی در مناطق شهری ایران

اسفندماه ۱۳۹۰

(۱۳۸۳=۱۰۰)

افزایش



ثابت یا تقریباً بدون تغییر



کاهش



درصد تغییر نسبت به :

ماه مشابه سال قبل	ماه قبل	گروه
۲۱/۸	۳/۴	شاخص کل
گروه های اصلی :		
۲۸/۵	۵/۰	۱- خوراکی ها و آشامیدنی ها
۳۵/۱	۱۴/۳	۲- دخانیات
۳۱/۹	۵/۲	۳- پوشاک و کفش
۱۳/۵	۰/۷	۴- مسکن، آب، برق و گاز و سایر سوخت ها
۲۶/۰	۶/۷	۵- اثاث، لوازم و خدمات مورد استفاده در خانه
۱۸/۹	۱/۴	۶- بهداشت و درمان
۱۵/۳	۴/۰	۷- حمل و نقل
۴/۳	۰/۸	۸- ارتباطات
۲۰/۸	۶/۵	۹- تفریح و امور فرهنگی
۱۵/۱	۰/۲	۱۰- تحصیل
۲۳/۰	۴/۰	۱۱- رستوران و هتل
۳۸/۰	۳/۰	۱۲- کالاها و خدمات متفرقه
گروه های اختصاصی :		
۲۵/۲	۴/۸	۱- کالا
۱۷/۵	۱/۷	۲- خدمت
۱۳/۵	۰/۷	۳- مسکن، آب، برق و گاز و سایر سوخت ها

## شاخص بهای کالاها و خدمات مصرفی در مناطق شهری ایران اسفندماه ۱۳۹۰ (۱۳۸۳=۱۰۰)

شاخص بهای کالاها و خدمات مصرفی در مناطق شهری ایران (شاخص تورم) در اسفندماه ۱۳۹۰ به عدد ۳۰۹/۳ رسید که نسبت به ماه قبل ۳/۴ درصد افزایش داشت. این تغییر از ۳/۲ درصد افزایش مربوط به بهمن ماه بیشتر بوده است. شاخص مذکور نسبت به ماه مشابه سال قبل ۲۱/۸ درصد افزایش یافت (جدول شماره ۱، ۴ و ۵).

میزان تورم در دوازده ماه منتهی به اسفندماه ۱۳۹۰ نسبت به دوازده ماه منتهی به اسفندماه ۱۳۸۹ (تورم سال ۱۳۹۰) معادل ۲۱/۵ درصد می باشد (جدول شماره ۴).

شاخص کل بهای کالاها و خدمات مصرفی در اسفندماه ۱۳۹۰ پس از حذف نوسانات فصلی نسبت به ماه قبل ۲/۷ درصد افزایش داشت (جدول شماره ۶).

شاخص کل بهای کالاها و خدمات مصرفی در اسفندماه ۱۳۹۰ در تمام استان های کشور با افزایش همراه بوده است. بیشترین میزان افزایش متعلق به استان چهارمحال و بختیاری معادل ۴/۵ درصد و کمترین آن مربوط به استان یزد معادل ۲/۳ درصد بود. شاخص مذکور در استان تهران معادل ۳/۲ درصد افزایش داشته است (جدول شماره ۷).

### گروه های اصلی

#### ۱- خوراکی ها و آشامیدنی ها

در اسفندماه ۱۳۹۰ شاخص بهای گروه خوراکی ها و آشامیدنی ها در مقایسه با ماه قبل معادل ۵/۰ درصد افزایش یافت. این افزایش بیشتر ناشی از بالا رفتن شاخص بهای تعدادی از اقلام و گروه ها مانند گوشت مرغ معادل ۱۶/۲ درصد، گوشت دام ۴/۶ درصد، انواع برنج ۵/۰ درصد، مرکبات ۷/۵ درصد، هندوانه ۱۸/۶ درصد، گوجه فرنگی ۱۴/۱ درصد، کدوسبز ۳۳/۸ درصد، انواع پنیر ۵/۳ درصد، انگور ۱۰/۵ درصد، سیب درختی ۴/۱ درصد، انواع ماهی آب های جنوب ۱۱/۲ درصد، حبوب ۶/۷ درصد، خیار ۳/۴ درصد، شیرینی، شکلات، مربا و عسل ۳/۴ درصد، پسته ۱۴/۵ درصد، انواع ماست ۳/۸ درصد، انواع نوشابه ۴/۷ درصد، سبزی های برگی ۱/۶ درصد، موز ۷/۶ درصد، چای خشک خارجی ۴/۴ درصد، انواع شیر و بیسکویت، کیک و شیرینی خشک هریک ۲/۱ درصد، کره پاستوریزه ۳/۸ درصد، انواع ماهی آب های داخل ۸/۷ درصد، خرما ۳/۹ درصد و مغز گردو ۲/۷ درصد بوده است. در این ماه شاخص بهای برخی از اقلام مانند بادنجان ۵/۸ درصد، پیاز ۴/۷ درصد، تخم مرغ ۰/۷ درصد و سیب زمینی ۰/۵ درصد کاهش داشت.

در مقایسه با ماه مشابه سال قبل شاخص بهای گروه خوراکی‌ها و آشامیدنی‌ها معادل ۲۸/۵ درصد افزایش نشان می‌دهد. در گروه مذکور شاخص بهای خوراکی‌ها ۲۸/۶ درصد و آشامیدنی‌ها ۲۶/۲ درصد نسبت به ماه مشابه سال قبل افزایش داشته است (جداول ۱، ۴ و ۵). شاخص بهای گروه مذکور پس از حذف نوسانات فصلی نسبت به ماه قبل ۳/۶ درصد افزایش یافت (جدول شماره ۶).

## ۲- دخانیات

در ماه مورد بررسی، شاخص بهای گروه دخانیات نسبت به ماه قبل ۱۴/۳ درصد افزایش داشت. این افزایش بیشتر ناشی از بالا رفتن شاخص بهای سیگار خارجی معادل ۱۹/۱ درصد بود. در مقایسه با ماه مشابه سال قبل شاخص بهای گروه دخانیات معادل ۳۵/۱ درصد افزایش داشته است (جداول شماره ۱، ۴ و ۵).

## ۳- پوشاک و کفش

در اسفندماه ۱۳۹۰، شاخص بهای گروه پوشاک و کفش نسبت به ماه قبل ۵/۲ درصد افزایش داشت. این افزایش بیشتر ناشی از بالا رفتن شاخص بهای گروه پوشاک آماده معادل ۵/۴ درصد بود. همچنین در این ماه شاخص بهای گروه‌های پارچه برای تهیه پوشاک معادل ۸/۶ درصد، انواع کفش ۳/۸ درصد و اجرت دوخت و شستشوی لباس ۲/۵ درصد افزایش یافت. شاخص بهای گروه مذکور نسبت به ماه مشابه سال قبل معادل ۳۱/۹ درصد افزایش داشته است (جداول شماره ۱، ۴ و ۵).

## ۴- مسکن، آب، برق و گاز و سایر سوخت‌ها

در اسفندماه ۱۳۹۰، شاخص بهای گروه مسکن، آب، برق و گاز و سایر سوخت‌ها نسبت به ماه قبل با افزایشی معادل ۰/۷ درصد همراه بود. افزایش فوق بیشتر ناشی از بالا رفتن شاخص بهای ارزش اجاری مسکن شخصی معادل ۰/۶ درصد بوده است. همچنین در این ماه شاخص تعمیرات و خدمات ساختمانی معادل ۲/۳ درصد و اجاره بهای مسکن غیرشخصی ۰/۷ درصد افزایش داشت.

در مقایسه با ماه مشابه سال قبل شاخص بهای گروه مسکن، آب، برق و گاز و سایر سوخت‌ها ۱۳/۵ درصد افزایش داشته است (جداول شماره ۱، ۴ و ۵).

## ۵- اثاث، لوازم و خدمات مورد استفاده در خانه

در ماه مورد بررسی، شاخص بهای گروه اثاث، لوازم و خدمات مورد استفاده در خانه نسبت به ماه قبل معادل ۶/۷ درصد افزایش یافت. این افزایش بیشتر ناشی از بالا رفتن شاخص بهای

گروه‌های مبلمان چوبی معادل ۱۱/۴ درصد، وسایل خانگی ۵/۵ درصد، ظروف و لوازم آشپزخانه ۷/۱ درصد، انواع فرش ۵/۷ درصد، اجرت شستشوی فرش ۱۹/۰ درصد و منسوجات مورد استفاده در خانه ۵/۱ درصد بوده است.

در ماه مورد گزارش نسبت به ماه مشابه سال قبل شاخص بهای گروه اثاث، لوازم و خدمات مورد استفاده در خانه معادل ۲۶/۰ درصد افزایش داشته است (جدول شماره ۱، ۴ و ۵).

## ۶- بهداشت و درمان

در اسفندماه ۱۳۹۰، شاخص بهای گروه بهداشت و درمان نسبت به ماه قبل با افزایش معادل ۱/۴ درصد مواجه شد. افزایش فوق بیشتر در اثر بالا رفتن شاخص بهای گروه خدمات پزشکی، دندانپزشکی و پیراپزشکی معادل ۱/۹ درصد بود. در این ماه شاخص بهای انواع دارو معادل ۰/۱ درصد افزایش یافت.

در مقایسه با ماه مشابه سال قبل شاخص بهای گروه بهداشت و درمان ۱۸/۹ درصد افزایش داشته است (جدول شماره ۱، ۴ و ۵).

شاخص بهای گروه مذکور پس از حذف نوسانات فصلی نسبت به ماه قبل ۱/۸ درصد افزایش نشان می‌دهد (جدول شماره ۶).

## ۷- حمل و نقل

در ماه مورد گزارش، شاخص بهای گروه حمل و نقل نسبت به ماه قبل ۴/۰ درصد افزایش داشت. این افزایش بیشتر ناشی از بالا رفتن شاخص بهای گروه انواع اتومبیل سواری معادل ۶/۷ درصد، کرایه مسافرت زمینی بین شهری ۲۰/۷ درصد، تعمیرات و سوخت وسایل نقلیه شخصی ۱/۵ درصد، کرایه مسافرت زمینی داخل شهر ۱/۲ درصد و انواع موتورسیکلت ۵/۰ درصد بوده است. در اسفندماه ۱۳۹۰ نسبت به ماه مشابه سال قبل شاخص بهای گروه حمل و نقل ۱۵/۳ درصد افزایش داشته است (جدول شماره ۱، ۴ و ۵).

شاخص بهای گروه مذکور پس از حذف نوسانات فصلی نسبت به ماه قبل ۳/۰ درصد افزایش نشان می‌دهد (جدول شماره ۶).

## ۸- ارتباطات

در اسفندماه ۱۳۹۰، شاخص بهای گروه ارتباطات نسبت به ماه قبل ۰/۸ درصد افزایش یافت. افزایش فوق بیشتر ناشی از بالا رفتن شاخص بهای دستگاه تلفن ثابت معادل ۱۳/۳ درصد بود.

در مقایسه با ماه مشابه سال قبل شاخص بهای گروه ارتباطات ۴/۳ درصد افزایش داشته است. (جدول شماره ۱، ۴ و ۵).

## ۹ - تفریح و امور فرهنگی

در ماه مورد بررسی، شاخص بهای گروه تفریح و امور فرهنگی نسبت به ماه قبل ۶/۵ درصد افزایش داشت. افزایش فوق بیشتر در اثر بالا رفتن شاخص بهای هزینه مسافرت با تور معادل ۱۸/۹ درصد، دوچرخه (نمره کمتر از ۱۶) ۹/۹ درصد، نوشت افزار ۴/۲ درصد، رادیو، تلویزیون، ضبط و پخش صوت و تصویر ۵/۲ درصد، خدمات عکاسی ۷/۵ درصد و آلات موسیقی ۴/۹ درصد بوده است.

در مقایسه با ماه مشابه سال قبل شاخص بهای گروه تفریح و امور فرهنگی ۲۰/۸ درصد افزایش داشته است (جداول شماره ۱، ۴ و ۵).

## ۱۰ - تحصیل

در اسفندماه ۱۳۹۰، شاخص بهای گروه تحصیل نسبت به ماه قبل معادل ۰/۲ درصد افزایش یافت. افزایش فوق ناشی از بالا رفتن شهریه کلاس‌های تقویتی معادل ۱/۹ درصد بوده است. در مقایسه با ماه مشابه سال قبل شاخص بهای گروه تحصیل ۱۵/۱ درصد افزایش داشته است (جداول شماره ۱، ۴ و ۵).

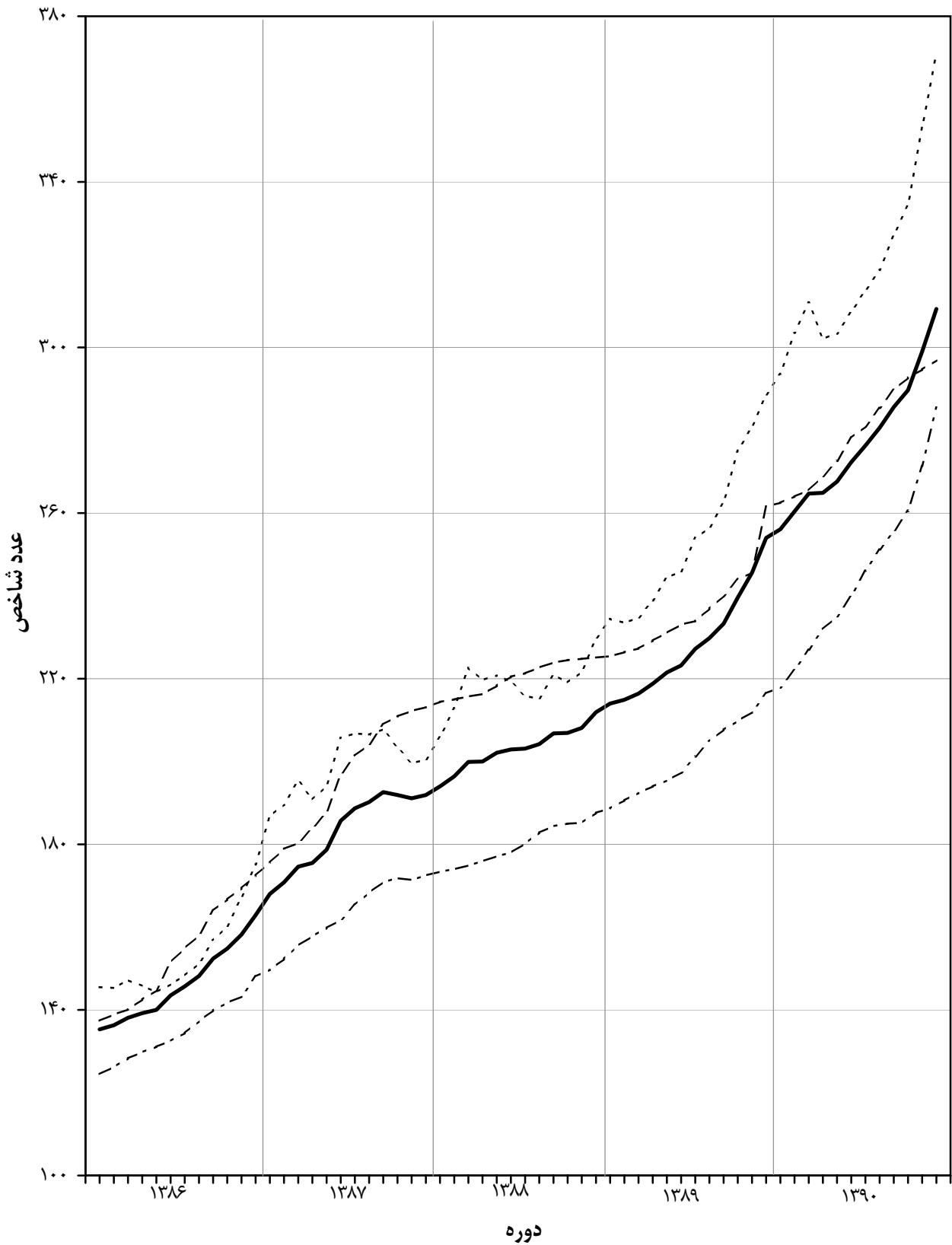
## ۱۱ - رستوران و هتل

در ماه مورد گزارش، شاخص بهای گروه رستوران و هتل نسبت به ماه قبل ۴/۰ درصد افزایش داشت. افزایش فوق بیشتر ناشی از بالا رفتن شاخص بهای گروه هزینه غذای آماده در خارج از خانه معادل ۴/۱ درصد بود. همچنین شاخص بهای غذای آماده جهت مجالس و مراسم معادل ۴/۴ درصد و هزینه اقامت در هتل و مهمانپذیر ۲/۷ درصد افزایش یافت. در مقایسه با ماه مشابه سال قبل شاخص بهای گروه رستوران و هتل ۲۳/۰ درصد افزایش داشته است (جداول شماره ۱، ۴ و ۵).

## ۱۲ - کالاها و خدمات متفرقه

در اسفندماه ۱۳۹۰، شاخص بهای گروه کالاها و خدمات متفرقه نسبت به ماه قبل با افزایشی معادل ۳/۰ درصد مواجه شد. افزایش فوق بیشتر تحت تأثیر بالا رفتن شاخص بهای وسایل شخصی و محصولات بهداشتی و آرایشی معادل ۴/۱ درصد، خدمات آرایشی ۳/۱ درصد و اجرت ساخت طلای ۱۸ عیار ۵/۵ درصد بوده است. شاخص بهای گروه فوق در مقایسه با ماه مشابه سال قبل معادل ۳۸/۰ درصد افزایش داشته است (جداول شماره ۱، ۴ و ۵).

شاخص بهای کالاها و خدمات مصرفی در مناطق شهری ایران  
( $1383=100$ )



— شاخص کل  
 - - - - خوراکی ها و آشامیدنی ها  
 - . - . پوشاک و کفش  
 - - - مسکن، آب، برق و سایر سوخت ها



جدول شماره ۱  
شاخص بهای کالاها و خدمات مصرفی در مناطق شهری ایران  
اعداد شاخص و درصد تغییر آن‌ها  
اسفندماه ۱۳۹۰  
(۱۳۸۳=۱۰۰)

درصد تغییر				عدد شاخص اسفندماه ۱۳۹۰	ضریب اهمیت سال پایه	گروه
اسفندماه ۱۳۸۹ نسبت به ماه مشابه سال قبل		اسفندماه ۱۳۹۰ نسبت به ماه مشابه سال قبل				
۱۹/۹	۳/۴	۲۱/۸	۳/۴	۳۰۹/۳	۱۰۰/۱۰۰	شاخص کل گروه‌های اصلی و منتخب فرعی:
۲۵/۶	۲/۸	۲۸/۵	۵/۰	۳۷۰/۹	۲۸/۴۹	۱- خوراکی‌ها و آشامیدنی‌ها
۲۶/۱	۲/۹	۲۸/۶	۵/۱	۳۷۶/۴	۲۷/۲۶	خوراکی‌ها*
۴۶/۹	۱/۰	۳۱/۰	۲/۲	۴۴۴/۷	۴/۵۶	غلات و نان
۱۳/۵	۱/۰	۲۷/۳	۷/۶	۳۶۲/۸	۶/۷۴	گوشت
۱۰/۱	۱/۷	۲۹/۲	۳/۰	۳۳۷/۲	۰/۷۹	ماهی و حیوانات دریایی
۱۸/۱	۹/۲	۳۲/۶	۲/۵	۳۰۲/۴	۳/۴۷	لبنیات و تخم پرندگان
۶۱/۷	۰/۴	۲۹/۳	۶/۲	۴۰۲/۰	۰/۹۷	روغن‌ها و چربی‌ها
۲۱/۴	۸/۰	۱۹/۴	۸/۱	۳۴۳/۰	۵/۲۶	میوه‌ها و خشکبار
۳۵/۳	-۰/۵	۳۸/۵	۴/۵	۴۳۳/۷	۳/۸۷	انواع سبزی، حبوب و فرآورده‌های سبزی
۳۲/۰	۰/۶	۳۰/۲	۲/۰	۴۱۵/۹	۱/۲۷	قند، شکر، مربا، عسل، شکلات و محصولات قنادی
-۳/۵	-۰/۹	۱۰/۳	۱/۶	۳۲۰/۲	۰/۳۲	نمک و ادویه، سس‌ها و چاشنی‌ها و ترکیبات خوراکی
۱۲/۲	۰/۲	۲۶/۲	۴/۴	۲۴۲/۹	۱/۲۳	آشامیدنی‌ها
-۰/۶	-۰/۲	۳۵/۱	۱۴/۳	۳۰۳/۵	۰/۵۲	۲- دخانیات
۱۵/۴	۲/۲	۳۱/۹	۵/۲	۲۸۵/۵	۶/۲۲	۳- پوشاک و کفش
۱۶/۲	۶/۵	۱۳/۵	۰/۷	۲۹۶/۹	۲۸/۶۰	۴- مسکن، آب، برق و گاز و سایر سوخت‌ها
۸/۰	۰/۷	۱۳/۶	۰/۷	۲۷۹/۸	۵/۸۰	اجاره بهای مسکن غیرشخصی
۸/۳	۰/۷	۱۳/۵	۰/۶	۲۸۱/۷	۱۹/۱۷	ارزش اجاری مسکن شخصی
۱۱/۶	۰/۸	۲۱/۸	۲/۳	۳۷۶/۱	۱/۸۲	تعمیرات و خدمات ساختمانی
۳۹/۸	۳۹/۸	۵۴/۷	۰	۲۸۵/۵	۰/۴۴	آب
۲۹۷/۴	۱۴۴/۷	۰/۲	۰	۴۷۸/۷	۱/۳۷	برق و گاز و سایر سوخت‌ها
۱۳/۵	۲/۷	۲۶/۰	۶/۷	۲۷۵/۰	۶/۲۶	۵- اثاث، لوازم و خدمات مورد استفاده در خانه
۱۷/۱	۱/۱	۱۸/۹	۱/۴	۳۴۱/۸	۵/۵۴	۶- بهداشت و درمان
۳۰/۲	۰/۸	۱۵/۳	۴/۰	۲۴۹/۸	۱۱/۹۷	۷- حمل و نقل
۰	۰	۴/۳	۰/۸	۱۰۱/۳	۱/۶۳	۸- ارتباطات
۱۳/۷	۵/۷	۲۰/۸	۶/۵	۲۱۳/۴	۳/۸۰	۹- تفریح و امور فرهنگی
۱۱/۸	۰/۱	۱۵/۱	۰/۲	۳۰۱/۱	۲/۰۷	۱۰- تحصیل
۱۵/۹	۱/۰	۲۳/۰	۴/۰	۳۳۳/۷	۱/۷۲	۱۱- رستوران و هتل
۱۴/۴	۱/۶	۳۸/۰	۳/۰	۳۴۳/۸	۳/۱۸	۱۲- کالاها و خدمات متفرقه
						گروه‌های اختصاصی:
۲۶/۷	۵/۳	۲۵/۲	۴/۸	۳۱۲/۰	۵۷/۱۳	۱- کالا
۱۲/۲	۱/۲	۱۷/۵	۱/۷	۳۰۵/۹	۴۲/۸۷	۲- خدمت
۱۶/۲	۶/۵	۱۳/۵	۰/۷	۲۹۶/۹	۲۸/۶۰	۳- مسکن، آب، برق و گاز و سایر سوخت‌ها

\* اختلاف بین ضریب اهمیت گروه خوراکی‌ها با جمع ضرایب زیر گروه‌های آن مربوط به سراسر است (روند) کردن اعداد است.

جدول شماره ۲

شاخص بهای کالاها و خدمات مصرفی در مناطق شهری ایران  
 اعداد شاخص کل، گروه‌های اصلی و گروه‌های اختصاصی  
 (۱۳۸۳=۱۰۰)

گروه‌های اختصاصی			گروه‌های اصلی											شاخص کل	گروه دوره	
مسکن، آب، برق و گاز و سایر سوخت‌ها	خدمت	کالا	کالاها و خدمات متفرقه	رستوران و هتل	تحصیل	تفریح و امور فرهنگی	ارتباطات	حمل و نقل	بهداشت و درمان	اثاث، لوازم و خدمات مورد استفاده در خانه	مسکن، آب، برق و گاز و سایر سوخت‌ها	پوشاک و کفش	دخانیات			خوراکی‌ها و آشامیدنی‌ها
۶/۰	۳/۷	۸/۳	۹/۸	۵/۱	۳/۸	۱۵/۶	۹/۲	۷/۶	۳/۲	۱۳/۰	۶/۰	۱۳/۰	۹/۲	۶/۱	۶/۸	۱۳۶۹
۷/۲	۵/۲	۹/۸	۱۰/۸	۶/۵	۴/۹	۱۵/۴	۱۰/۶	۱۰/۴	۴/۲	۱۳/۹	۷/۲	۱۴/۶	۱۰/۲	۷/۸	۸/۲	۱۳۷۰
۹/۱	۶/۹	۱۲/۰	۱۲/۴	۸/۷	۷/۰	۱۵/۴	۱۱/۵	۱۲/۸	۶/۵	۱۵/۵	۹/۱	۱۶/۱	۱۰/۱	۱۰/۱	۱۰/۲	۱۳۷۱
۱۰/۸	۹/۲	۱۴/۷	۱۵/۰	۱۰/۹	۱۰/۲	۱۸/۷	۱۳/۸	۱۵/۴	۹/۳	۱۸/۷	۱۰/۸	۱۸/۶	۱۲/۸	۱۲/۴	۱۲/۵	۱۳۷۲
۱۳/۰	۱۲/۲	۲۰/۷	۱۹/۴	۱۴/۱	۱۴/۴	۲۹/۵	۲۲/۳	۲۲/۱	۱۳/۱	۲۶/۸	۱۳/۰	۲۵/۸	۱۹/۳	۱۶/۹	۱۶/۹	۱۳۷۳
۱۶/۸	۱۷/۲	۳۲/۷	۲۷/۹	۲۰/۸	۱۸/۳	۵۰/۵	۳۷/۴	۳۱/۶	۱۷/۴	۴۱/۷	۱۶/۸	۴۱/۷	۳۲/۹	۲۷/۲	۲۵/۲	۱۳۷۴
۲۲/۷	۲۴/۱	۳۸/۳	۳۷/۸	۲۷/۴	۲۳/۴	۶۲/۷	۴۷/۵	۳۶/۶	۲۳/۴	۴۹/۲	۲۲/۷	۵۶/۱	۳۱/۹	۳۱/۳	۳۱/۰	۱۳۷۵
۲۹/۶	۲۹/۲	۴۲/۹	۴۶/۰	۳۰/۵	۲۴/۸	۶۲/۶	۵۰/۱	۴۱/۹	۲۹/۶	۵۲/۵	۲۹/۶	۶۳/۸	۳۴/۹	۳۵/۷	۳۶/۴	۱۳۷۶
۳۵/۷	۳۴/۷	۵۰/۱	۵۱/۰	۳۸/۳	۲۷/۴	۶۵/۷	۵۸/۱	۴۸/۰	۳۶/۲	۵۶/۱	۳۵/۷	۶۷/۱	۴۵/۴	۴۴/۴	۴۳/۰	۱۳۷۷
۴۲/۴	۴۲/۷	۶۰/۲	۶۰/۳	۴۷/۴	۳۲/۲	۷۸/۰	۶۹/۴	۶۱/۴	۴۵/۰	۶۴/۴	۴۲/۴	۷۱/۵	۵۸/۸	۵۴/۳	۵۱/۶	۱۳۷۸
۵۰/۳	۴۹/۹	۶۵/۷	۶۷/۹	۵۵/۹	۴۱/۰	۸۱/۲	۷۴/۸	۶۶/۶	۵۴/۴	۷۱/۸	۵۰/۳	۷۷/۷	۵۸/۹	۵۹/۳	۵۸/۲	۱۳۷۹
۵۹/۷	۶۰/۱	۶۹/۵	۷۳/۲	۶۲/۹	۵۴/۶	۸۸/۳	۷۵/۵	۷۱/۹	۶۲/۷	۷۴/۳	۵۹/۷	۸۱/۴	۶۰/۲	۶۳/۶	۶۴/۸	۱۳۸۰
۷۱/۴	۶۹/۹	۷۸/۹	۷۸/۹	۷۳/۶	۶۷/۶	۸۹/۸	۸۱/۲	۷۹/۳	۷۲/۹	۷۸/۵	۷۱/۴	۸۴/۷	۸۱/۱	۷۵/۷	۷۵/۰	۱۳۸۱
۸۴/۶	۸۴/۳	۸۸/۹	۸۸/۷	۸۶/۳	۸۱/۷	۹۶/۰	۸۹/۰	۹۰/۱	۸۵/۲	۸۶/۱	۸۴/۶	۹۱/۲	۹۰/۶	۸۷/۵	۸۶/۷	۱۳۸۲
۱۰۰/۰	۱۰۰/۰	۱۰۰/۰	۱۰۰/۰	۱۰۰/۰	۱۰۰/۰	۱۰۰/۰	۱۰۰/۰	۱۰۰/۰	۱۰۰/۰	۱۰۰/۰	۱۰۰/۰	۱۰۰/۰	۱۰۰/۰	۱۰۰/۰	۱۰۰/۰	۱۳۸۳
۱۱۱/۶	۱۱۲/۷	۱۰۸/۶	۱۱۱/۰	۱۱۱/۷	۱۱۸/۷	۱۰۶/۰	۹۸/۱	۱۰۴/۶	۱۱۵/۷	۱۱۱/۸	۱۱۱/۶	۱۰۸/۴	۱۰۵/۷	۱۱۱/۱	۱۱۰/۴	۱۳۸۴
۱۲۶/۶	۱۲۹/۰	۱۱۹/۳	۱۲۷/۸	۱۲۴/۴	۱۴۳/۴	۱۱۲/۰	۹۷/۳	۱۱۱/۶	۱۳۱/۷	۱۲۴/۶	۱۲۶/۶	۱۱۷/۵	۱۱۴/۸	۱۲۵/۶	۱۲۳/۵	۱۳۸۵
۱۵۳/۴	۱۵۴/۵	۱۴۰/۰	۱۴۸/۷	۱۴۵/۶	۱۶۳/۵	۱۲۱/۲	۹۷/۱	۱۲۶/۷	۱۵۴/۱	۱۴۴/۶	۱۵۳/۴	۱۳۴/۸	۱۴۰/۷	۱۵۲/۸	۱۴۶/۲	۱۳۸۶
۱۹۶/۲	۱۹۴/۵	۱۷۴/۹	۱۸۴/۳	۱۸۹/۰	۱۸۷/۵	۱۳۳/۶	۹۶/۹	۱۴۹/۰	۱۹۰/۰	۱۷۹/۰	۱۹۶/۲	۱۶۳/۱	۱۶۷/۸	۱۹۸/۹	۱۸۳/۳	۱۳۸۷
۲۲۰/۲	۲۲۲/۳	۱۸۸/۵	۲۰۷/۶	۲۱۸/۳	۲۱۷/۴	۱۴۵/۳	۹۷/۳	۱۵۷/۸	۲۲۶/۰	۱۸۶/۶	۲۲۰/۲	۱۷۹/۹	۲۱۸/۳	۲۱۸/۶	۲۰۳/۰	۱۳۸۸
۲۳۶/۲	۲۴۵/۸	۲۱۴/۹	۲۳۴/۷	۲۵۴/۷	۲۴۵/۳	۱۶۲/۱	۹۷/۱	۱۸۱/۲	۲۷۰/۹	۲۰۳/۷	۲۳۶/۲	۲۰۰/۹	۲۲۳/۴	۲۵۴/۱	۲۲۸/۲	۱۳۸۹
۲۶۱/۶	۲۶۰/۴	۲۴۹/۲	۲۴۹/۱	۲۷۱/۲	۲۶۱/۵	۱۷۶/۶	۹۷/۱	۲۱۶/۷	۲۸۷/۵	۲۱۸/۲	۲۶۱/۶	۲۱۶/۵	۲۲۴/۷	۲۸۸/۶	۲۵۴/۰	۱۳۸۹ اسفند
۲۶۲/۵	۲۶۱/۴	۲۵۲/۱	۲۵۴/۵	۲۷۵/۳	۲۶۱/۶	۱۷۱/۶	۹۷/۲	۲۱۷/۷	۲۸۸/۷	۲۱۹/۵	۲۶۲/۵	۲۱۷/۹	۲۲۵/۷	۲۹۳/۶	۲۵۶/۱	۱۳۹۰ فروردین
۲۶۴/۰	۲۶۳/۲	۲۵۸/۳	۲۵۷/۵	۲۷۹/۴	۲۶۲/۶	۱۷۱/۴	۹۷/۱	۲۱۹/۵	۲۹۱/۱	۲۲۴/۱	۲۶۴/۰	۲۲۲/۱	۲۲۵/۳	۳۰۳/۵	۲۶۰/۴	۱۳۹۰ اردیبهشت
۲۶۵/۵	۲۶۶/۱	۲۶۳/۶	۲۶۴/۷	۲۸۴/۰	۲۶۳/۱	۱۷۳/۶	۹۸/۶	۲۲۱/۸	۲۹۶/۸	۲۲۹/۳	۲۶۵/۵	۲۲۷/۰	۲۲۶/۸	۳۱۰/۹	۲۶۴/۷	۱۳۹۰ خرداد
۲۶۸/۹	۲۷۰/۷	۲۶۰/۶	۲۷۰/۱	۲۸۹/۶	۲۶۴/۰	۱۷۵/۹	۹۸/۵	۲۲۶/۱	۳۰۳/۰	۲۳۴/۲	۲۶۸/۹	۲۳۲/۰	۲۲۷/۶	۳۰۲/۱	۲۶۴/۹	۱۳۹۰ تیر
۲۷۲/۶	۲۷۵/۲	۲۶۱/۹	۲۷۳/۸	۲۹۲/۴	۲۶۴/۷	۱۷۶/۱	۹۸/۶	۲۲۷/۲	۳۱۳/۴	۲۳۶/۵	۲۷۲/۶	۲۳۵/۰	۲۲۶/۲	۳۰۳/۴	۲۶۷/۶	۱۳۹۰ مرداد
۲۷۸/۲	۲۷۹/۶	۲۶۶/۹	۲۷۸/۵	۲۹۷/۵	۲۶۵/۴	۱۸۳/۴	۹۸/۸	۲۲۹/۰	۳۲۱/۵	۲۳۸/۵	۲۷۸/۲	۲۴۰/۰	۲۲۶/۷	۳۰۸/۶	۲۷۲/۳	۱۳۹۰ شهریور
۲۸۰/۹	۲۸۳/۷	۲۷۰/۸	۲۸۳/۵	۳۰۳/۲	۲۷۳/۶	۱۸۵/۷	۹۸/۸	۲۳۳/۰	۳۲۴/۸	۲۴۱/۰	۲۸۰/۹	۲۴۶/۱	۲۲۸/۹	۳۱۳/۸	۲۷۶/۳	۱۳۹۰ مهر
۲۸۵/۴	۲۸۸/۸	۲۷۴/۵	۲۸۶/۷	۳۰۶/۵	۲۹۹/۳	۱۸۸/۳	۹۸/۹	۲۳۵/۴	۳۲۶/۹	۲۴۳/۱	۲۸۵/۴	۲۵۱/۲	۲۲۹/۰	۳۱۸/۷	۲۸۰/۶	۱۳۹۰ آبان
۲۸۹/۸	۲۹۳/۱	۲۷۹/۹	۲۹۱/۶	۳۰۹/۸	۲۹۹/۹	۱۹۱/۴	۹۸/۹	۲۳۷/۲	۳۳۱/۲	۲۴۵/۶	۲۸۹/۸	۲۵۵/۵	۲۳۰/۵	۳۲۷/۱	۲۸۵/۶	۱۳۹۰ آذر
۲۹۲/۷	۲۹۵/۹	۲۸۵/۰	۲۹۶/۹	۳۱۳/۶	۳۰۰/۱	۱۹۴/۲	۹۹/۴	۲۳۷/۹	۳۳۳/۹	۲۵۰/۲	۲۹۲/۷	۲۶۰/۶	۲۳۵/۸	۳۳۴/۴	۲۸۹/۷	۱۳۹۰ دی
۲۹۴/۷	۳۰۰/۸	۲۹۷/۷	۳۳۳/۷	۳۲۰/۸	۳۰۰/۴	۲۰۰/۴	۱۰۰/۵	۲۴۰/۳	۳۳۷/۰	۲۵۷/۸	۲۹۴/۷	۲۷۱/۴	۲۶۵/۵	۳۵۳/۲	۲۹۹/۰	۱۳۹۰ بهمن
۲۹۶/۹	۳۰۵/۹	۳۱۲/۰	۳۴۳/۸	۳۳۳/۷	۳۰۱/۱	۲۱۳/۴	۱۰۱/۳	۲۴۹/۸	۳۴۱/۸	۲۷۵/۰	۲۹۶/۹	۲۸۵/۵	۳۰۳/۵	۳۷۰/۹	۳۰۹/۳	۱۳۹۰ اسفند

جدول شماره ۳

شاخص کل بهای کالاها و خدمات مصرفی در مناطق شهری ایران  
 اعداد شاخص کل به تفکیک ماه و درصد تغییر سالانه آن (نرخ تورم) در سال های مختلف  
 (۱۳۸۳=۱۰۰)

درصد تغییر* سالانه (نرخ تورم)	متوسط سال	اسفند	بهمن	دی	آذر	آبان	مهر	شهریور	مرداد	تیر	خرداد	اردیبهشت	فروردین	ماه
														سال
۹/۰	۶/۸	۷/۳	۷/۱	۷/۰	۶/۹	۶/۷	۶/۶	۶/۶	۶/۵	۶/۶	۶/۶	۶/۶	۶/۷	۱۳۶۹
۲۰/۷	۸/۲	۹/۴	۸/۹	۸/۶	۸/۴	۸/۲	۸/۲	۸/۱	۷/۹	۷/۷	۷/۶	۷/۶	۷/۴	۱۳۷۰
۲۴/۴	۱۰/۲	۱۱/۲	۱۰/۹	۱۰/۵	۱۰/۳	۱۰/۱	۱۰/۱	۱۰/۱	۹/۹	۹/۸	۹/۸	۹/۶	۹/۸	۱۳۷۱
۲۲/۹	۱۲/۵	۱۴/۴	۱۳/۷	۱۳/۳	۱۳/۰	۱۲/۵	۱۲/۴	۱۲/۱	۱۱/۹	۱۱/۷	۱۱/۷	۱۱/۵	۱۱/۵	۱۳۷۲
۳۵/۲	۱۶/۹	۲۰/۸	۱۹/۵	۱۸/۱	۱۷/۴	۱۷/۱	۱۷/۱	۱۶/۳	۱۵/۷	۱۵/۵	۱۵/۳	۱۵/۰	۱۴/۷	۱۳۷۳
۴۹/۴	۲۵/۲	۲۸/۴	۲۷/۸	۲۷/۲	۲۶/۴	۲۵/۶	۲۵/۰	۲۴/۵	۲۳/۹	۲۳/۷	۲۳/۹	۲۳/۷	۲۲/۲	۱۳۷۴
۲۳/۲	۳۱/۰	۳۳/۳	۳۲/۸	۳۲/۳	۳۱/۹	۳۱/۲	۳۰/۸	۳۰/۴	۳۰/۰	۲۹/۹	۲۹/۸	۳۰/۰	۳۰/۰	۱۳۷۵
۱۷/۳	۳۶/۴	۳۹/۴	۳۸/۹	۳۷/۸	۳۶/۹	۳۶/۳	۳۶/۰	۳۵/۹	۳۵/۷	۳۵/۳	۳۵/۳	۳۵/۱	۳۴/۵	۱۳۷۶
۱۸/۱	۴۳/۰	۴۶/۹	۴۵/۸	۴۵/۰	۴۴/۴	۴۳/۲	۴۲/۶	۴۲/۱	۴۱/۷	۴۱/۵	۴۱/۰	۴۱/۰	۴۰/۹	۱۳۷۷
۲۰/۱	۵۱/۶	۵۵/۳	۵۴/۶	۵۳/۹	۵۲/۸	۵۱/۵	۵۱/۲	۵۰/۶	۵۰/۲	۴۹/۹	۵۰/۳	۴۹/۹	۴۹/۵	۱۳۷۸
۱۲/۶	۵۸/۲	۶۱/۶	۶۰/۵	۶۰/۰	۵۹/۶	۵۸/۴	۵۷/۸	۵۷/۵	۵۷/۰	۵۶/۴	۵۶/۹	۵۶/۱	۵۶/۰	۱۳۷۹
۱۱/۴	۶۴/۸	۶۸/۸	۶۷/۷	۶۶/۹	۶۵/۹	۶۴/۷	۶۴/۴	۶۴/۰	۶۳/۷	۶۳/۳	۶۲/۸	۶۲/۷	۶۲/۷	۱۳۸۰
۱۵/۸	۷۵/۰	۸۰/۸	۷۹/۸	۷۸/۳	۷۶/۷	۷۵/۳	۷۴/۲	۷۴/۴	۷۳/۲	۷۳/۰	۷۲/۸	۷۱/۷	۷۰/۱	۱۳۸۱
۱۵/۶	۸۶/۷	۹۲/۱	۹۰/۶	۹۰/۰	۸۸/۹	۸۶/۹	۸۵/۹	۸۵/۳	۸۵/۴	۸۵/۲	۸۴/۶	۸۳/۴	۸۲/۶	۱۳۸۲
۱۵/۲	۱۰۰/۰	۱۰۶/۴	۱۰۴/۵	۱۰۳/۳	۱۰۲/۰	۱۰۰/۹	۱۰۰/۱	۹۸/۹	۹۸/۷	۹۸/۱	۹۶/۹	۹۵/۷	۹۴/۵	۱۳۸۳
۱۰/۴	۱۱۰/۴	۱۱۵/۱	۱۱۳/۳	۱۱۲/۳	۱۱۱/۴	۱۱۰/۳	۱۰۹/۲	۱۰۸/۴	۱۰۸/۰	۱۰۸/۲	۱۰۸/۹	۱۰۹/۱	۱۱۰/۰	۱۳۸۴
۱۱/۹	۱۲۳/۵	۱۳۳/۰	۱۳۱/۶	۱۲۹/۹	۱۲۷/۴	۱۲۴/۴	۱۲۳/۴	۱۲۱/۷	۱۱۹/۴	۱۱۸/۹	۱۱۹/۰	۱۱۶/۹	۱۱۵/۸	۱۳۸۵
۱۸/۴	۱۴۶/۲	۱۶۲/۹	۱۵۸/۲	۱۵۴/۸	۱۵۲/۴	۱۴۸/۲	۱۴۵/۷	۱۴۳/۵	۱۴۰/۰	۱۳۹/۲	۱۳۸/۱	۱۳۶/۳	۱۳۵/۳	۱۳۸۶
۲۵/۴	۱۸۳/۳	۱۹۱/۹	۱۹۱/۱	۱۹۱/۹	۱۹۲/۶	۱۹۰/۲	۱۸۸/۷	۱۸۵/۷	۱۷۸/۷	۱۷۵/۵	۱۷۴/۶	۱۷۰/۸	۱۶۸/۰	۱۳۸۷
۱۰/۸	۲۰۳/۰	۲۱۱/۹	۲۰۸/۱	۲۰۶/۹	۲۰۶/۸	۲۰۴/۲	۲۰۳/۱	۲۰۲/۹	۲۰۲/۱	۲۰۰/۰	۱۹۹/۹	۱۹۶/۴	۱۹۴/۰	۱۳۸۸
۱۲/۴	۲۲۸/۲	۲۵۴/۰	۲۴۵/۶	۲۳۹/۶	۲۳۳/۳	۲۲۹/۸	۲۲۷/۲	۲۲۳/۲	۲۲۱/۵	۲۱۸/۸	۲۱۶/۴	۲۱۴/۹	۲۱۴/۰	۱۳۸۹
۲۱/۵	۲۷۷/۲	۳۰۹/۳	۲۹۹/۰	۲۸۹/۷	۲۸۵/۶	۲۸۰/۶	۲۷۶/۳	۲۷۲/۳	۲۶۷/۶	۲۶۴/۹	۲۶۴/۷	۲۶۰/۴	۲۵۶/۱	۱۳۹۰

\* درصد تغییر از اعداد کامل محاسبه شده است.

جدول شماره ۴

شاخص بهای کالاها و خدمات مصرفی در مناطق شهری ایران

درصد تغییر شاخص کل، گروه های اصلی و گروه های اختصاصی طی دوره دوازده ماهه  
( $100=1383$ )

متوسط سال ۱۳۹۰ نسبت به متوسط سال ۱۳۸۹	اسفندماه ۱۳۹۰ نسبت به ماه مشابه سال قبل	دوره	گروه
۲۱/۵	۲۱/۸	<b>شاخص کل</b>	
		<b>گروه های اصلی :</b>	
۲۵/۹	۲۸/۵	۱- خوراکی ها و آشامیدنی ها	
۶/۴	۳۵/۱	۲- دخانیات	
۲۲/۱	۳۱/۹	۳- پوشاک و کفش	
۱۸/۳	۱۳/۵	۴- مسکن، آب، برق و سایر سوخت ها	
۱۸/۴	۲۶/۰	۵- اثاث، لوازم و خدمات مورد استفاده در خانه	
۱۷/۲	۱۸/۹	۶- بهداشت و درمان	
۲۷/۶	۱۵/۳	۷- حمل و نقل	
۱/۸	۴/۳	۸- ارتباطات	
۱۴/۴	۲۰/۸	۹- تفریح و امور فرهنگی	
۱۴/۰	۱۵/۱	۱۰- تحصیل	
۱۸/۰	۲۳/۰	۱۱- رستوران و هتل	
۲۲/۰	۳۸/۰	۱۲- کالاها و خدمات متفرقه	
		<b>گروه های اختصاصی :</b>	
۲۷/۳	۲۵/۲	۱- کالا	
۱۴/۷	۱۷/۵	۲- خدمت	
۱۸/۳	۱۳/۵	۳- مسکن، آب، برق و سایر سوخت ها	

## جدول شماره ۵

## شاخص بهای کالاها و خدمات مصرفی در مناطق شهری ایران

درصد تغییر شاخص کل و گروه‌های اصلی

(۱۰۰=۱۳۸۳)

گروه ←	شاخص کل		خوراکی‌ها و آشامیدنی‌ها		دخانیات		پوشاک و کفش		مسکن، آب، برق و گاز و سایر سوخت‌ها		اثاث، لوازم و خدمات مورد استفاده در خانه		بهداشت و درمان		حمل و نقل		ارتباطات		تفریح و امور فرهنگی		تحصیل		رستوران و هتل		کالاها و خدمات متفرقه		
	ماه	نسبت به : ماه مشابه سال قبل	ماه	نسبت به : ماه مشابه سال قبل	ماه	نسبت به : ماه مشابه سال قبل	ماه	نسبت به : ماه مشابه سال قبل	ماه	نسبت به : ماه مشابه سال قبل	ماه	نسبت به : ماه مشابه سال قبل	ماه	نسبت به : ماه مشابه سال قبل	ماه	نسبت به : ماه مشابه سال قبل	ماه	نسبت به : ماه مشابه سال قبل	ماه	نسبت به : ماه مشابه سال قبل	ماه	نسبت به : ماه مشابه سال قبل	ماه	نسبت به : ماه مشابه سال قبل	ماه	نسبت به : ماه مشابه سال قبل	
۱۳۸۹	اسفند	۳/۴	۱۹/۹	۲/۸	۲۵/۶	-۰/۲	-۰/۶	۲/۲	۱۵/۴	۶/۵	۱۶/۲	۲/۷	۱۳/۵	۱/۱	۱۷/۱	۰/۸	۳۰/۲	۰	۰	۵/۷	۱۳/۷	۰/۱	۱۱/۸	۱/۰	۱۵/۹	۱/۶	۱۴/۴
۱۳۹۰	فروردین	۰/۸	۱۹/۷	۱/۷	۲۵/۳	۰/۴	-۰/۴	۰/۶	۱۵/۵	۰/۳	۱۶/۵	۰/۶	۱۳/۹	۰/۶	۱۶/۳	۰/۵	۳۰/۰	۰/۱	۰/۱	-۲/۸	۸/۶	۰	۱۱/۷	۱/۵	۱۵/۵	۲/۲	۱۴/۹
اردیبهشت	۱/۷	۲۱/۲	۳/۴	۳۰/۰	-۰/۲	۰/۱	-۰/۲	۱/۹	۱۶/۵	۰/۶	۱۶/۶	۲/۱	۱۵/۲	۰/۸	۱۴/۲	۰/۸	۲۹/۷	-۰/۱	۰	۰/۱	۱۱/۱	۰/۴	۱۲/۰	۱/۵	۱۵/۷	۱/۲	۱۴/۸
خرداد	۱/۷	۲۲/۳	۲/۴	۳۲/۵	۰/۷	۱/۵	۲/۲	۱۸/۰	۱۸/۰	۰/۶	۱۶/۸	۲/۳	۱۶/۹	۲/۳	۱۳/۵	۱/۰	۳۰/۲	۱/۵	۱/۵	۱/۳	۱۲/۰	۰/۲	۱۲/۱	۱/۶	۱۶/۵	۲/۸	۱۶/۸
تیر	۰/۱	۲۱/۱	-۲/۸	۲۶/۵	۰/۴	۲/۵	۲/۲	۱۹/۶	۱۷/۳	۱/۳	۱۷/۳	۲/۱	۱۸/۹	۲/۱	۱۴/۵	۱/۹	۳۰/۹	-۰/۱	۱/۷	۱/۳	۱۲/۵	۰/۳	۱۲/۱	۲/۰	۱۷/۹	۲/۰	۱۸/۴
مرداد	۱/۰	۲۰/۸	۰/۴	۲۴/۱	-۰/۶	۲/۴	۱/۳	۲۰/۳	۱۸/۰	۱/۴	۱۸/۰	۱/۰	۱۸/۹	۳/۴	۱۷/۰	۰/۵	۳۱/۴	۰/۱	۱/۹	۱۲/۲	۰/۱	۱۲/۳	۰/۳	۱۷/۵	۱/۴	۱۹/۱	
شهریور	۱/۸	۲۲/۰	۱/۷	۲۵/۵	۰/۲	۲/۹	۲/۱	۲۱/۶	۱۹/۳	۲/۱	۱۹/۳	۰/۸	۱۸/۷	۲/۶	۱۸/۸	۰/۸	۳۲/۲	۰/۲	۲/۰	۴/۱	۱۲/۹	۰/۳	۱۲/۱	۱/۷	۱۸/۴	۱/۷	۲۰/۲
مهر	۱/۵	۲۱/۶	۱/۷	۲۳/۵	۱/۰	۲/۸	۲/۵	۲۲/۳	۲۰/۱	۱/۰	۲۰/۱	۱/۰	۱۷/۸	۱/۰	۱۸/۵	۱/۷	۳۲/۸	۰	۱/۸	۱/۳	۱۳/۴	۳/۱	۱۲/۱	۱/۹	۱۸/۳	۱/۸	۲۰/۳
آبان	۱/۶	۲۲/۱	۱/۶	۲۴/۳	۰	۲/۶	۲/۱	۲۲/۶	۲۰/۵	۱/۶	۱۶/۸	۰/۹	۱۶/۸	۰/۶	۱۸/۶	۱/۰	۳۳/۱	۰/۱	۱/۳	۱۴/۲	۹/۴	۲۰/۴	۱/۱	۱۷/۵	۱/۱	۱۹/۹	
آذر	۱/۸	۲۲/۴	۲/۶	۲۴/۶	۰/۷	۳/۲	۱/۷	۲۳/۰	۲۰/۸	۱/۵	۲۰/۸	۱/۰	۱۷/۱	۱/۰	۱۸/۹	۰/۸	۳۳/۱	۰	۱/۵	۱/۶	۱۶/۰	۰/۲	۱۶/۱	۱/۱	۱۷/۷	۱/۷	۲۰/۹
دی	۱/۴	۲۰/۹	۲/۲	۲۱/۶	۲/۳	۵/۹	۲/۰	۲۴/۲	۲۰/۰	۱/۰	۱۸/۶	۱/۹	۱۸/۶	۰/۸	۱۸/۳	۰/۳	۲۷/۵	۰/۵	۲/۱	۱/۵	۱۷/۶	۰/۱	۱۶/۱	۱/۲	۱۷/۷	۱/۸	۲۱/۷
بهمن	۳/۲	۲۱/۷	۵/۶	۲۵/۸	۱۲/۶	۱۷/۹	۴/۱	۲۸/۱	۲۰/۰	۰/۷	۲۱/۳	۳/۰	۲۱/۳	۰/۹	۱۸/۵	۱/۰	۱۱/۸	۱/۱	۳/۵	۳/۲	۲۰/۰	۰/۱	۱۵/۰	۲/۳	۱۹/۴	۱۲/۴	۳۶/۱
اسفند	۳/۴	۲۱/۸	۵/۰	۲۸/۵	۱۴/۳	۳۵/۱	۵/۲	۳۱/۹	۱۳/۵	۰/۷	۲۶/۰	۶/۷	۲۶/۰	۱/۴	۱۸/۹	۴/۰	۱۵/۳	۰/۸	۴/۳	۶/۵	۲۰/۸	۰/۲	۱۵/۱	۴/۰	۲۳/۰	۳/۰	۳۸/۰

جدول شماره ۶

شاخص بهای کالاها و خدمات مصرفی در مناطق شهری ایران

درصد تغییر ماهانه شاخص کل و برخی از گروه‌ها پیش از حذف و پس از حذف نوسانات فصلی

(۱۳۸۳=۱۰۰)

گروه ←	شاخص کل		خوراکی‌ها و آشامیدنی‌ها		خوراکی‌ها		لبنیات و تخم پرندگان		میوه‌های تازه		سبزی‌های تازه		تعمیرات و خدمات ساختمانی		بهداشت و درمان		حمل و نقل		کالا		خدمت	
	پیش از حذف	پس از حذف	پیش از حذف	پس از حذف	پیش از حذف	پس از حذف	پیش از حذف	پس از حذف	پیش از حذف	پس از حذف	پیش از حذف	پس از حذف	پیش از حذف	پس از حذف	پیش از حذف	پس از حذف	پیش از حذف	پس از حذف	پیش از حذف	پس از حذف	پیش از حذف	پس از حذف
ماه ↓	۱۳۸۹																					
اسفند	۳/۴	۲/۸	۲/۸	۱/۴	۲/۹	۱/۵	۸/۰	۸/۹	۰/۷	۸/۹	۰/۷	۸/۹	۰/۷	۸/۹	۰/۷	۸/۹	۰/۷	۸/۹	۰/۷	۸/۹	۰/۷	۸/۹
۱۳۹۰																						
فروردین	۰/۸	۰/۳	۰/۳	-۰/۶	۱/۷	-۰/۶	۲/۶	۱/۷	-۱/۴	۷/۷	-۵/۳	-۹/۱	۱/۱	۱/۱	۰/۴	۰/۵	۱/۲	۰/۲	۰/۴	۰/۳	۰/۸	۰/۸
اردیبهشت	۱/۷	۲/۱	۲/۱	۴/۳	۳/۵	۴/۴	۰/۳	-۰/۶	۷/۹	۹/۶	-۱۱/۵	-۳/۸	۱/۵	۱/۹	۰/۸	۰/۹	۰/۸	۰/۷	۳/۱	۰/۳	۱/۷	۱/۷
خرداد	۱/۷	۱/۳	۱/۳	۱/۰	۲/۵	۱/۱	۳/۲	۲/۶	۲/۴	۸/۶	-۱۲/۷	-۲/۶	۱/۳	۱/۹	۲/۰	۱/۳	۱/۳	۰/۷	۱/۴	۱/۳	۱/۷	۱/۷
تیر	۰/۱	۰/۹	۰/۹	-۰/۳	-۲/۸	-۰/۳	۲/۶	۲/۶	-۱۵/۸	-۱۹/۳	-۵/۸	-۰/۲	۱/۶	۲/۱	۲/۱	۱/۶	۱/۹	۱/۸	۰/۲	-۱/۱	۰/۱	۰/۱
مرداد	۱/۰	۱/۵	۱/۵	۱/۸	۰/۴	۱/۸	۴/۳	۵/۶	-۳/۳	-۸/۶	۴/۸	۶/۱	۱/۱	۱/۱	۳/۴	۳/۲	۰/۱	۰/۱	۱/۰	۰/۵	۱/۰	۱/۰
شهریور	۱/۸	۰/۷	۰/۷	۱/۱	۱/۷	۱/۱	۳/۱	۳/۳	۶/۳	۵/۸	۱۰/۶	۷/۹	۱/۵	۱/۵	۲/۳	۲/۶	۲/۳	۰/۷	۲/۱	۱/۹	۱/۸	۱/۸
مهر	۱/۵	۱/۲	۱/۲	۱/۸	۱/۷	۱/۷	۱/۲	۱/۷	۱/۹	۲/۴	۱/۹	۱/۹	۱/۴	۱/۷	۱/۰	۰/۶	۱/۴	۱/۴	۱/۶	۱/۵	۱/۵	۱/۵
آبان	۱/۶	۱/۷	۱/۷	۲/۶	۱/۶	۲/۵	-۳/۴	-۲/۲	۵/۴	-۲/۹	۱۸/۴	۱۸/۴	۱/۷	۱/۷	۰/۶	۱/۱	۱/۳	۱/۳	۲/۱	۱/۴	۱/۴	۱/۴
آذر	۱/۸	۱/۳	۱/۳	۱/۵	۲/۶	۱/۵	۰/۴	۰/۲	۲/۶	۰/۶	۲/۹	۲/۹	۰/۹	۱/۱	۱/۳	۱/۶	۱/۳	۱/۳	۱/۳	۲/۰	۱/۵	۱/۵
دی	۱/۴	۲/۵	۲/۵	۲/۸	۲/۲	۲/۸	۲/۷	۲/۲	۳/۱	۱/۰	۱۵/۷	۱۳/۲	۲/۴	۲/۰	۲/۴	۱/۲	۰/۸	۰/۳	۲/۵	۱/۸	۲/۵	۱/۴
بهمن	۳/۲	۳/۶	۳/۶	۶/۰	۵/۶	۶/۰	۵/۷	۶/۰	۳/۴	۹/۴	۴/۹	۳/۱	۲/۵	۱/۷	۰/۹	۱/۴	۰/۹	۱/۲	۴/۳	۴/۵	۱/۷	۱/۷
اسفند	۳/۴	۲/۷	۲/۷	۳/۶	۵/۰	۳/۶	۵/۱	۳/۶	۰/۱	۸/۲	۴/۹	۴/۶	۲/۶	۲/۳	۱/۴	۱/۸	۱/۴	۳/۰	۴/۸	۴/۸	۱/۷	۱/۷

۱۱

جدول شماره ۷  
شاخص بهای کالاها و خدمات مصرفی در مناطق شهری ایران  
اعداد شاخص کل و برخی از گروه‌ها در استان‌های مختلف کشور در اسفندماه ۱۳۹۰  
(۱۳۸۳=۱۰۰)

استان	تهران	مرکزی	گیلان	مازندران	آذربایجان شرقی	آذربایجان غربی	کرمانشاه	خوزستان	فارس	کرمان	خراسان رضوی	خراسان شمالی	خراسان جنوبی	اصفهان	سیستان و بلوچستان
شاخص کل (درصد تغییر شاخص کل نسبت به ماه قبل) گروه‌های اصلی و منتخب فرعی:	۲۹۸/۵ (۳/۲)	۳۱۳/۵ (۳/۴)	۳۰۰/۵ (۲/۸)	۳۱۶/۳ (۲/۹)	۳۲۶/۶ (۳/۶)	۳۲۶/۹ (۳/۸)	۳۲۳/۱ (۳/۹)	۲۹۵/۳ (۴/۱)	۲۹۴/۱ (۴/۳)	۳۰۳/۷ (۴/۲)	۳۲۶/۷ (۳/۳)	۳۲۸/۷ (۳/۳)	۳۳۸/۵ (۳/۲)	۳۲۰/۴ (۳/۲)	۳۱۲/۹ (۳/۱)
۱- خوراکی‌ها و آشامیدنی‌ها	۳۵۸/۴	۳۷۲/۸	۳۴۱/۷	۳۷۶/۹	۴۰۸/۴	۳۹۷/۴	۳۷۰/۵	۳۵۲/۳	۳۵۵/۹	۳۶۸/۵	۳۹۶/۵	۴۰۰/۸	۳۸۷/۱	۳۸۱/۱	۳۵۷/۴
خوراکی‌ها	۳۶۴/۴	۳۷۸/۲	۳۴۷/۴	۳۸۱/۷	۴۱۳/۴	۴۰۴/۰	۳۷۴/۹	۳۵۸/۵	۳۶۱/۳	۳۷۳/۸	۴۰۴/۵	۴۰۸/۶	۳۹۶/۰	۳۸۵/۹	۳۶۲/۱
غلات و نان	۴۳۵/۸	۴۱۵/۴	۴۳۲/۵	۴۴۳/۷	۴۷۰/۱	۴۷۸/۸	۴۲۹/۰	۴۲۳/۶	۳۹۴/۵	۴۴۹/۰	۴۵۰/۶	۵۱۹/۷	۵۱۲/۹	۴۵۴/۸	۵۰۰/۹
گوشت	۳۶۴/۸	۳۵۲/۸	۳۱۲/۳	۳۲۸/۱	۳۷۸/۳	۳۳۶/۷	۳۳۷/۹	۳۳۷/۲	۳۵۰/۰	۳۴۲/۶	۴۱۸/۳	۳۸۴/۹	۳۵۸/۹	۴۰۰/۸	۳۱۶/۷
ماهی و حیوانات دریایی	۳۲۷/۲	۳۰۳/۱	۱۹۰/۷	۵۰۸/۰	۳۲۱/۱	۳۶۱/۹	۳۳۱/۵	۳۴۳/۵	۳۴۳/۲	۳۵۴/۵	۲۶۵/۱	۳۳۲/۹	۲۹۸/۴	۳۳۲/۵	۳۲۵/۲
لبنیات و تخم پرندگان	۳۰۶/۶	۲۹۹/۳	۲۸۸/۶	۲۹۲/۰	۳۳۴/۵	۲۸۴/۷	۳۰۱/۰	۲۸۹/۰	۲۸۳/۸	۲۷۷/۷	۳۰۷/۰	۳۲۴/۱	۳۰۷/۵	۳۰۰/۷	۲۸۰/۶
روغن‌ها و چربی‌ها	۳۹۳/۸	۳۹۸/۰	۳۸۰/۷	۳۹۶/۸	۴۰۹/۵	۴۱۳/۶	۴۲۶/۴	۳۸۵/۱	۳۹۱/۱	۳۹۳/۶	۴۱۳/۶	۴۴۴/۱	۴۰۵/۲	۳۹۶/۲	۴۳۲/۷
میوه‌ها و خشکبار	۳۰۶/۶	۳۸۱/۱	۳۳۴/۳	۳۷۶/۶	۳۳۷/۶	۳۷۲/۱	۳۶۰/۹	۳۶۱/۱	۳۳۶/۳	۳۹۴/۲	۴۱۰/۰	۳۸۶/۹	۳۸۱/۸	۳۳۴/۹	۳۲۵/۷
انواع سبزی، حبوب و فرآورده‌های سبزی	۴۲۵/۶	۴۴۸/۶	۴۰۴/۸	۴۳۸/۳	۵۳۵/۸	۴۶۶/۷	۴۱۷/۲	۳۷۶/۴	۴۳۵/۵	۴۰۳/۸	۴۲۸/۴	۴۰۲/۲	۴۷۰/۱	۴۷۴/۱	۳۷۱/۳
قند، شکر، مربا، عسل، شکلات و محصولات قنادی	۴۲۰/۸	۴۰۰/۵	۳۹۷/۵	۴۲۰/۶	۴۱۱/۴	۴۱۸/۷	۴۴۴/۳	۴۰۷/۲	۳۷۶/۴	۴۳۳/۱	۴۱۳/۳	۴۲۱/۱	۴۳۳/۴	۳۹۸/۳	۴۰۵/۴
نمک و ادویه، سس‌ها و چاشنی‌ها و ترکیبات خوراکی	۳۱۷/۸	۲۹۶/۷	۲۷۴/۱	۳۴۲/۱	۳۳۰/۵	۴۱۰/۱	۳۳۲/۴	۲۹۶/۱	۳۳۴/۰	۲۷۸/۰	۲۹۷/۷	۲۹۰/۱	۳۰۲/۰	۳۱۴/۴	۴۸۹/۱
آشامیدنی‌ها	۲۳۶/۷	۲۴۱/۱	۲۱۴/۷	۲۳۱/۹	۲۷۵/۹	۲۵۰/۸	۲۸۴/۳	۲۴۵/۵	۲۲۶/۴	۲۲۷/۳	۲۲۸/۷	۲۲۸/۸	۲۱۷/۲	۲۵۲/۲	۲۷۱/۲
۲- دخانیات	۳۳۴/۱	۲۵۶/۳	۳۴۰/۲	۳۴۵/۹	۲۷۷/۴	۲۶۶/۵	۲۷۲/۲	۲۹۵/۶	۲۷۳/۰	۳۰۰/۱	۲۴۵/۴	۲۲۰/۸	۱۸۹/۳	۲۷۸/۸	۳۲۰/۹
۳- پوشاک و کفش	۲۸۵/۹	۲۶۴/۲	۲۹۳/۴	۲۹۹/۳	۲۹۷/۶	۲۶۸/۷	۳۰۴/۰	۲۶۹/۵	۳۰۷/۵	۲۷۷/۱	۲۸۶/۱	۲۹۵/۲	۲۷۲/۰	۲۹۶/۳	۲۷۶/۵
۴- مسکن، آب، برق و گاز و سایر سوخت‌ها	۲۸۸/۸	۳۰۱/۰	۲۸۵/۹	۳۱۹/۸	۲۸۰/۰	۳۴۳/۰	۳۱۸/۱	۲۶۹/۳	۲۵۷/۱	۲۹۲/۰	۳۲۱/۱	۳۱۷/۷	۳۸۱/۹	۳۱۵/۸	۲۷۸/۱
اجاره بهای مسکن غیرشخصی	۲۷۵/۸	۲۸۱/۸	۲۶۷/۹	۳۰۲/۷	۲۵۹/۰	۲۹۸/۰	۳۰۱/۶	۲۵۲/۶	۲۳۷/۵	۲۷۹/۵	۳۰۴/۰	۲۸۸/۶	۳۵۶/۰	۲۹۶/۴	۲۵۹/۵
ارزش اجاری مسکن شخصی	۲۷۵/۷	۲۸۰/۸	۲۷۱/۰	۳۰۰/۲	۲۶۳/۹	۲۹۸/۱	۳۰۱/۸	۲۵۳/۲	۲۴۰/۹	۲۷۴/۸	۳۰۴/۴	۲۸۸/۹	۳۵۶/۰	۳۰۴/۷	۲۵۷/۷
تعمیرات و خدمات ساختمانی	۳۸۰/۰	۳۷۲/۳	۳۶۲/۶	۳۶۲/۲	۳۹۶/۰	۳۸۵/۷	۳۴۸/۱	۳۳۵/۳	۳۲۹/۳	۴۰۱/۹	۴۸۵/۰	۳۸۸/۴	۴۶۸/۸	۳۶۴/۴	۴۰۶/۳
آب	۲۷۰/۷	۴۴۵/۳	۴۰۹/۳	۵۴۸/۴	۲۴۲/۴	۱۴۴/۴	۲۲۹/۰	۴۴۳/۳	۲۷۱/۴	۴۱۷/۷	۱۶۰/۳	۳۳۴/۰	۹۸/۴	۲۷۰/۴	۹۳/۸
برق و گاز و سایر سوخت‌ها	۴۷۹/۵	۴۲۵/۱	۴۴۵/۰	۴۸۶/۷	۴۲۰/۵	۷۱۲/۲	۵۱۸/۸	۴۲۲/۹	۴۴۹/۷	۴۴۷/۹	۴۴۵/۱	۴۹۱/۷	۵۶۴/۶	۴۷۶/۶	۴۵۳/۹
۵- اثاث، لوازم و خدمات مورد استفاده در خانه	۲۸۸/۹	۲۶۳/۷	۲۶۶/۰	۲۵۶/۷	۳۰۱/۹	۲۶۰/۳	۲۶۷/۷	۲۵۱/۵	۲۷۱/۸	۲۶۱/۸	۲۶۵/۴	۲۶۱/۱	۲۳۲/۹	۲۸۰/۳	۲۶۸/۴
۶- بهداشت و درمان	۳۳۵/۲	۳۵۷/۹	۳۱۹/۳	۳۳۹/۵	۳۴۶/۳	۳۴۱/۶	۳۵۸/۹	۳۴۴/۵	۳۲۱/۸	۳۶۵/۰	۳۷۵/۲	۳۵۶/۱	۳۶۶/۵	۳۵۰/۲	۳۷۲/۳
۷- حمل و نقل	۲۳۹/۷	۲۵۳/۱	۲۵۱/۳	۲۵۶/۰	۲۶۳/۳	۲۴۱/۴	۲۸۶/۲	۲۵۶/۵	۲۳۶/۵	۲۳۵/۵	۲۵۷/۵	۲۴۷/۸	۲۵۳/۹	۲۴۷/۳	۲۹۶/۳
۸- ارتباطات	۹۸/۶	۱۰۳/۳	۹۹/۲	۱۰۸/۵	۱۰۰/۱	۱۰۲/۹	۱۰۸/۲	۱۰۲/۰	۱۰۳/۲	۹۹/۹	۱۰۴/۶	۱۰۳/۵	۱۰۶/۲	۱۰۱/۱	۱۰۴/۸
۹- تفریح و امور فرهنگی	۲۲۲/۷	۲۱۱/۰	۲۰۰/۷	۲۰۹/۹	۱۹۸/۰	۲۰۲/۰	۱۷۹/۷	۱۹۹/۱	۲۲۵/۷	۲۳۰/۵	۱۹۸/۲	۲۱۲/۸	۲۰۸/۸	۲۱۹/۵	۱۹۷/۰
۱۰- تحصیل	۳۳۸/۰	۲۶۱/۱	۲۹۳/۵	۲۷۳/۶	۲۷۸/۲	۲۶۴/۲	۲۹۳/۷	۲۶۸/۳	۲۷۲/۳	۲۶۰/۸	۳۰۷/۲	۲۵۹/۸	۲۶۶/۱	۳۰۰/۱	۲۸۰/۳
۱۱- رستوران و هتل	۳۴۳/۴	۳۱۶/۴	۳۴۷/۱	۳۴۷/۱	۳۵۵/۷	۲۹۰/۰	۳۲۰/۲	۳۳۱/۳	۳۲۷/۸	۳۱۰/۹	۳۳۴/۶	۲۹۱/۷	۳۲۱/۱	۳۴۷/۴	۳۰۹/۵
۱۲- کالاها و خدمات متفرقه	۳۰۵/۷	۵۰۳/۲	۳۶۵/۰	۳۳۴/۰	۳۱۵/۳	۳۱۸/۵	۳۶۷/۴	۳۳۴/۶	۳۶۵/۵	۳۷۵/۶	۳۶۲/۴	۳۶۷/۶	۴۷۳/۳	۳۵۴/۳	۳۲۲/۶
گروه‌های اختصاصی:															
۱- کالا	۲۹۸/۲	۳۱۱/۵	۳۰۲/۰	۳۱۷/۹	۳۴۸/۲	۳۳۶/۰	۳۱۸/۴	۳۰۱/۴	۳۰۵/۷	۳۰۸/۲	۳۲۱/۸	۳۳۳/۸	۳۲۵/۵	۳۱۸/۸	۳۱۹/۴
۲- خدمت	۲۹۸/۸	۳۱۶/۶	۲۹۸/۱	۳۱۴/۰	۲۹۲/۹	۳۱۱/۸	۲۸۵/۴	۲۸۵/۴	۲۷۷/۶	۲۹۷/۳	۳۳۴/۲	۳۱۸/۲	۳۶۰/۴	۳۲۳/۰	۲۹۷/۵
۳- مسکن، آب، برق و گاز و سایر سوخت‌ها	۲۸۸/۸	۳۰۱/۰	۲۸۵/۹	۳۱۹/۸	۲۸۰/۰	۳۴۳/۰	۳۱۸/۱	۲۶۹/۳	۲۵۷/۱	۲۹۲/۰	۳۲۱/۱	۳۱۷/۷	۳۸۱/۹	۳۱۵/۸	۲۷۸/۱

گروه	استان														
	کردستان	همدان	لرستان	بوشهر	هرمزگان	یزد	زنجان	چهارمحال و بختیاری	سمنان	کهگیلویه و بویراحمد	ایلام	اردبیل	قزوین	قم	گلستان
شاخص کل (درصد تغییر شاخص کل نسبت به ماه قبل) گروه‌های اصلی و منتخب فرعی:	۳۲۱/۹	۳۳۱/۶	۳۱۵/۴	۲۷۶/۶	۳۱۳/۹	۳۲۳/۵	۳۰۹/۰	۳۲۵/۳	۳۰۸/۸	۲۹۲/۲	۳۳۰/۶	۳۲۳/۰	۳۱۱/۴	۳۵۲/۷	۳۱۶/۵
۱- خوراکی‌ها و آشامیدنی‌ها	۳۷۴/۰	۳۸۲/۹	۳۵۳/۴	۳۶۴/۰	۳۵۳/۵	۳۹۹/۵	۳۷۲/۳	۳۷۱/۵	۳۷۰/۹	۳۷۳/۵	۳۶۴/۵	۳۷۲/۷	۳۷۰/۷	۳۹۸/۰	۳۸۰/۳
خوراکی‌ها	۳۷۶/۵	۳۸۷/۳	۳۵۹/۰	۳۷۱/۹	۳۵۸/۰	۴۰۵/۹	۳۷۷/۱	۳۷۶/۴	۳۷۶/۴	۳۷۹/۷	۳۷۳/۱	۳۷۸/۵	۳۷۶/۱	۴۰۳/۳	۳۸۶/۲
غلات و نان	۴۵۶/۱	۴۲۳/۵	۴۳۰/۰	۴۰۱/۵	۴۸۹/۱	۴۲۸/۰	۴۳۲/۰	۴۳۳/۳	۴۵۸/۹	۴۸۴/۱	۴۵۴/۲	۴۵۸/۹	۳۹۹/۵	۴۵۳/۶	۵۱۴/۴
گوشت	۳۲۹/۷	۳۸۶/۰	۳۶۷/۷	۳۶۲/۶	۲۹۱/۲	۴۰۵/۹	۳۵۶/۳	۳۷۹/۳	۳۵۹/۲	۳۳۴/۲	۳۴۵/۶	۳۵۲/۸	۳۵۶/۵	۳۹۲/۷	۳۴۸/۳
ماهی و حیوانات دریایی	۳۰۶/۰	۳۴۸/۵	۲۷۸/۳	۴۱۹/۵	۳۰۶/۰	۳۳۱/۹	۲۹۲/۴	۳۱۱/۹	۳۶۵/۶	۲۰۲/۸	۲۹۳/۷	۲۷۰/۹	۲۴۱/۷	۳۱۳/۶	۷۳۷/۰
لبنیات و تخم پرندگان	۲۸۱/۵	۲۸۷/۸	۲۷۲/۹	۲۷۶/۸	۲۹۴/۴	۳۳۵/۰	۳۲۵/۰	۲۹۷/۶	۳۰۴/۷	۲۸۰/۱	۲۷۳/۵	۳۱۷/۲	۲۸۷/۱	۲۹۵/۲	۲۷۸/۴
روغن‌ها و چربی‌ها	۴۱۷/۲	۴۰۹/۲	۴۳۶/۰	۳۶۵/۷	۴۴۴/۱	۳۹۱/۲	۴۱۷/۱	۳۸۵/۳	۳۷۶/۲	۴۴۰/۱	۴۴۵/۱	۳۸۰/۶	۴۰۲/۶	۴۳۹/۴	۴۰۲/۵
میوه‌ها و خشکبار	۲۵۶/۲	۳۶۰/۹	۳۱۰/۸	۳۹۱/۶	۳۶۸/۷	۴۰۵/۷	۳۰۴/۵	۳۴۸/۱	۳۲۰/۹	۳۵۶/۲	۳۵۳/۷	۳۶۵/۸	۳۶۱/۰	۴۰۲/۳	۳۴۸/۰
انواع سبزی، حبوب و فرآورده‌های سبزی	۴۲۳/۱	۴۵۶/۹	۳۷۰/۹	۳۵۲/۳	۳۶۳/۶	۵۲۴/۵	۴۷۷/۲	۴۷۰/۳	۴۴۰/۰	۴۷۶/۰	۳۷۴/۵	۴۳۷/۷	۴۵۷/۷	۴۶۶/۹	۳۹۷/۷
قند، شکر، مربا، عسل، شکلات و محصولات قنادی	۴۹۱/۴	۴۴۴/۳	۴۳۰/۹	۴۰۲/۲	۴۷۰/۰	۳۷۳/۹	۴۰۲/۹	۳۹۴/۱	۴۶۱/۳	۴۴۱/۸	۴۶۴/۴	۳۷۳/۲	۴۴۰/۲	۴۲۶/۳	۴۵۹/۸
نمک و ادویه، سس‌ها و چاشنی‌ها و ترکیبات خوراکی	۳۰۰/۵	۲۹۴/۳	۳۵۹/۰	۳۲۳/۵	۲۹۶/۱	۳۰۰/۲	۳۰۹/۵	۳۵۶/۹	۳۱۶/۱	۲۲۹/۵	۲۹۷/۰	۲۸۳/۷	۲۹۳/۰	۳۳۴/۰	۴۱۴/۶
آشامیدنی‌ها	۳۳۲/۴	۲۶۸/۹	۲۳۶/۸	۲۳۴/۰	۲۲۵/۸	۲۲۵/۸	۲۵۲/۷	۲۲۱/۷	۲۱۳/۶	۲۵۰/۶	۲۱۹/۴	۲۱۷/۵	۲۵۴/۲	۲۵۲/۸	۲۱۳/۰
۲- دخانیات	۳۸۹/۴	۳۰۸/۰	۲۸۲/۶	۳۹۰/۱	۲۵۳/۳	۲۲۴/۹	۲۷۸/۳	۲۵۰/۵	۲۷۹/۷	۲۵۸/۰	۳۱۹/۴	۳۵۵/۹	۳۰۹/۹	۳۲۱/۶	۲۸۶/۴
۳- پوشاک و کفش	۲۷۲/۳	۲۴۳/۴	۳۱۱/۸	۲۱۷/۴	۲۲۴/۱	۲۵۷/۸	۲۸۹/۸	۲۸۵/۰	۳۰۸/۷	۲۵۴/۳	۲۵۲/۰	۳۲۳/۲	۲۶۰/۸	۳۰۲/۹	۲۵۵/۳
۴- مسکن، آب، برق و گاز و سایر سوخت‌ها	۳۳۲/۹	۳۲۹/۳	۳۳۴/۰	۲۲۷/۲	۳۴۵/۲	۳۰۸/۳	۲۸۹/۸	۳۳۷/۷	۲۷۹/۴	۲۶۲/۳	۳۴۷/۲	۳۰۴/۷	۲۹۵/۹	۳۶۲/۷	۳۱۸/۱
اجاره بهای مسکن غیرشخصی	۳۰۷/۱	۳۱۱/۸	۳۲۵/۱	۲۱۶/۹	۳۱۴/۰	۳۲۶/۶	۲۵۹/۸	۳۱۰/۶	۲۶۲/۰	۲۴۵/۳	۳۳۱/۵	۲۸۳/۳	۲۸۶/۰	۳۵۲/۸	۳۰۴/۲
ارزش اجاری مسکن شخصی	۳۱۸/۱	۳۱۳/۹	۳۲۰/۳	۲۱۶/۷	۳۱۸/۸	۳۱۸/۸	۲۵۹/۷	۳۲۷/۱	۲۶۱/۶	۲۴۵/۵	۳۲۳/۸	۲۸۰/۶	۲۸۸/۱	۳۵۲/۸	۳۱۳/۰
تعمیرات و خدمات ساختمانی	۳۲۸/۵	۳۹۰/۴	۳۳۵/۶	۳۲۲/۵	۳۹۲/۳	۴۲۳/۲	۴۰۹/۰	۳۴۲/۸	۳۴۶/۴	۳۶۲/۸	۳۳۹/۷	۴۱۰/۷	۳۱۵/۲	۳۸۹/۶	۳۸۱/۹
آب	۳۷۷/۱	۲۵۸/۹	۲۳۶/۳	۸۰/۲	۹۴/۹	۴۲۸/۵	۳۶۲/۴	۳۳۴/۷	۲۵۵/۳	۲۹۰/۰	۳۱۲/۸	۳۴۳/۵	۲۵۳/۷	۴۹۳/۵	۱۵۲/۳
برق و گاز و سایر سوخت‌ها	۵۲۵/۶	۴۵۴/۸	۴۹۹/۸	۴۳۳/۷	۴۰۴/۸	۵۰۴/۱	۴۸۶/۹	۴۷۸/۳	۴۳۱/۹	۴۴۷/۹	۵۸۱/۱	۴۲۱/۸	۴۴۴/۶	۴۱۵/۲	۴۵۳/۱
۵- اثاث، لوازم و خدمات مورد استفاده در خانه	۲۵۴/۶	۲۸۶/۱	۲۵۴/۲	۲۵۷/۴	۲۶۰/۲	۲۵۸/۰	۲۷۸/۱	۲۷۲/۸	۲۵۶/۴	۲۲۸/۹	۲۷۰/۳	۲۷۹/۰	۳۱۶/۶	۲۶۵/۶	۲۵۹/۰
۶- بهداشت و درمان	۳۴۲/۰	۳۰۵/۱	۳۰۰/۲	۳۸۵/۲	۳۶۵/۸	۳۲۰/۴	۳۷۱/۵	۳۴۰/۲	۳۵۰/۶	۳۵۴/۶	۳۴۳/۱	۳۲۷/۱	۳۶۸/۸	۳۴۱/۰	۳۵۴/۷
۷- حمل و نقل	۲۴۸/۸	۳۲۶/۹	۲۵۸/۷	۲۱۷/۴	۲۸۵/۰	۲۵۲/۲	۲۴۴/۱	۲۶۹/۷	۲۷۱/۱	۲۰۵/۵	۲۵۰/۴	۲۹۵/۷	۲۵۸/۷	۳۰۰/۶	۲۵۱/۹
۸- ارتباطات	۱۰۲/۴	۱۰۲/۴	۱۰۱/۹	۹۵/۷	۹۹/۹	۱۰۷/۷	۹۹/۱	۱۰۲/۲	۱۰۷/۶	۱۰۱/۱	۱۰۴/۹	۱۰۸/۱	۱۰۳/۹	۱۰۱/۰	۹۹/۸
۹- تفریح و امور فرهنگی	۲۱۱/۸	۲۲۳/۷	۱۸۱/۵	۱۹۷/۰	۱۷۸/۳	۲۰۲/۷	۲۰۰/۳	۲۰۱/۱	۲۱۲/۲	۱۹۳/۲	۲۱۰/۴	۱۸۴/۴	۲۱۴/۷	۲۱۴/۷	۲۴۱/۴
۱۰- تحصیل	۳۰۹/۲	۳۰۰/۳	۲۷۴/۵	۲۷۳/۸	۳۱۶/۶	۲۷۷/۴	۲۶۹/۱	۲۶۸/۴	۲۶۱/۴	۲۴۶/۴	۲۵۳/۱	۲۶۲/۲	۲۴۸/۸	۳۳۱/۸	۳۰۴/۴
۱۱- رستوران و هتل	۳۱۵/۷	۳۰۵/۸	۲۹۵/۴	۳۴۶/۴	۳۳۲/۸	۳۴۲/۲	۳۳۸/۱	۲۹۸/۸	۳۱۲/۰	۳۲۰/۱	۳۱۵/۴	۳۱۵/۱	۲۹۴/۶	۳۹۴/۷	۳۵۳/۰
۱۲- کالاها و خدمات متفرقه	۲۸۵/۱	۴۲۰/۵	۳۳۰/۳	۳۵۴/۵	۳۶۳/۷	۳۱۲/۵	۴۰۲/۲	۳۴۴/۴	۳۶۰/۹	۲۹۴/۰	۳۶۸/۰	۳۲۸/۴	۳۳۲/۸	۶۰۸/۵	۲۸۸/۰
گروه‌های اختصاصی:															
۱- کالا	۳۲۲/۱	۳۲۹/۰	۳۰۶/۸	۲۸۵/۸	۳۰۹/۶	۳۲۱/۷	۳۱۲/۸	۳۲۴/۵	۳۱۹/۲	۳۰۵/۵	۳۳۰/۹	۳۲۹/۱	۳۱۵/۶	۳۳۸/۶	۳۰۲/۴
۲- خدمت	۳۲۲/۱	۳۳۶/۱	۳۳۰/۵	۲۶۱/۳	۳۱۹/۷	۳۲۷/۱	۳۰۳/۰	۳۲۷/۲	۲۹۳/۰	۲۶۹/۸	۳۲۹/۸	۳۱۰/۹	۳۰۴/۷	۳۷۰/۹	۳۳۸/۴
۳- مسکن، آب، برق و گاز و سایر سوخت‌ها	۳۳۲/۹	۳۲۹/۳	۳۳۴/۰	۲۲۷/۲	۳۰۸/۳	۳۴۵/۲	۲۸۹/۸	۳۳۷/۷	۲۷۹/۴	۲۶۲/۳	۳۴۷/۲	۳۰۴/۷	۲۹۵/۹	۳۶۲/۷	۳۱۸/۱



## شاخص بهای کالاها و خدمات مصرفی در مناطق شهری ایران

سهم در رشد اقلام در سال ۱۳۹۰ نسبت به سال قبل

(اثر افزایشی\*)

ردیف	نام کالا	ضریب اهمیت (۱۰۰=۱۳۸۳)	سهم در رشد	درصد تغییر سهم در رشد**	درصد تغییر
—	شاخص کل	۱۰۰/۰۰	۲۱/۵	۱۰۰/۰	۲۱/۵
۱	ارزش اجاری مسکن شخصی	۱۹/۱۷	۲/۲	۱۰/۳	۱۱/۱
۲	بنزین	۰/۹۶	۱/۲	۵/۸	۱۱۲/۹
۳	نان لواش	۰/۴۶	۱/۲	۵/۴	۱۵۰/۱
۴	گازانشعاب شهری مصرف خانگی	۰/۵۸	۰/۹	۴/۰	۲۱۷/۹
۵	برق مصرف خانگی	۰/۶۳	۰/۷	۳/۲	۱۹۳/۱
۶	اجاره بهای مسکن غیر شخصی	۵/۸۰	۰/۷	۳/۱	۱۱/۰
۷	تخم مرغ	۰/۷۱	۰/۶	۲/۶	۸۳/۷
۸	نان تافتون	۰/۲۱	۰/۵	۲/۳	۱۲۴/۳
۹	کرایه تاکسی در داخل شهر	۱/۱۹	۰/۵	۲/۱	۲۹/۶
۱۰	گوشت گوسفند یا بز تازه با استخوان	۲/۴۱	۰/۴	۱/۹	۱۱/۲
۱۱	برنج ایرانی درجه ۱	۱/۲۷	۰/۴	۱/۸	۲۸/۶
۱۲	روغن نباتی جامد	۰/۵۳	۰/۴	۱/۷	۵۲/۳
۱۳	سیب درختی	۰/۷۶	۰/۳	۱/۴	۲۸/۵
۱۴	پرتقال	۰/۸۶	۰/۳	۱/۲	۲۱/۳
۱۵	قند کله‌ای	۰/۲۵	۰/۲	۱/۱	۴۵/۱
۱۶	آب مصرف خانگی	۰/۴۴	۰/۲	۱/۱	۷۸/۵
۱۷	گوشت گاو یا گوساله تازه بی استخوان	۱/۵۲	۰/۲	۱/۱	۱۲/۹
۱۸	نان بربری	۰/۱۰	۰/۲	۱/۰	۱۰۰/۷
۱۹	مرغ	۲/۵۳	۰/۲	۰/۹	۹/۲
۲۰	خیار	۰/۵۷	۰/۲	۰/۹	۳۰/۵
۲۱	برنج ایرانی درجه ۲	۰/۶۶	۰/۲	۰/۹	۲۵/۳
۲۲	کرایه تاکسی سرویس	۰/۶۱	۰/۲	۰/۸	۲۶/۸
۲۳	کرایه تخت خواب در بیمارستان خصوصی	۰/۴۳	۰/۲	۰/۸	۲۴/۱
۲۴	مبل	۱/۰۱	۰/۲	۰/۸	۱۶/۶
۲۵	ویزیت پزشک متخصص	۰/۶۰	۰/۲	۰/۸	۱۸/۶
۲۶	نان سنگک	۰/۰۸	۰/۲	۰/۸	۱۱۳/۶
۲۷	اجرت پرکردن دندان	۰/۴۲	۰/۲	۰/۸	۲۳/۹
۲۸	گازوییل مصرف خانگی	۰/۰۳	۰/۲	۰/۸	۲۳۴/۹
۲۹	روت کانال	۰/۴۲	۰/۲	۰/۷	۲۷/۶
۳۰	شیر پاستوریزه	۰/۷۶	۰/۲	۰/۷	۲۵/۵
۳۱	شهریه مدرسه غیرانتفاعی	۰/۶۹	۰/۱	۰/۷	۱۴/۱
۳۲	سبزی خوردن	۰/۳۱	۰/۱	۰/۶	۳۶/۷
۳۳	شهریه دانشگاه	۱/۰۴	۰/۱	۰/۶	۱۳/۱
۳۴	شلوار تک (پارچه‌ای)	۰/۵۵	۰/۱	۰/۵	۲۴/۱
۳۵	اجرت اصلاح موی سر آقایان	۰/۲۹	۰/۱	۰/۵	۲۶/۲
۳۶	کرایه مسافرت با اتوبوس (داخلی)	۰/۴۲	۰/۱	۰/۵	۲۱/۱
۳۷	شکر	۰/۱۱	۰/۱	۰/۵	۶۷/۴
۳۸	اجرت ساخت طلای ۱۸ عیار	۰/۲۱	۰/۱	۰/۵	۲۸/۲
۳۹	برنج خارجی	۰/۷۳	۰/۱	۰/۵	۱۶/۲
۴۰	نفث سفیدمصرف خانگی	۰/۰۷	۰/۱	۰/۵	۱۲۹/۳
۴۱	کرایه تخت خواب در بیمارستان دولتی	۰/۴۳	۰/۱	۰/۴	۱۶/۲
۴۲	کرایه اتوبوس در داخل شهر	۰/۱۸	۰/۱	۰/۴	۴۹/۵
۴۳	لیمو شیرین	۰/۱۵	۰/۱	۰/۴	۴۱/۸
۴۴	روکش دندان	۰/۴۲	۰/۱	۰/۴	۲۳/۱
۴۵	بلوز و شلوار کشاف بچگانه	۰/۱۵	۰/۱	۰/۴	۴۱/۹
۴۶	لیمو ترش	۰/۰۹	۰/۱	۰/۴	۲۶/۸

ردیف	نام کالا	ضریب اهمیت (۱۰۰=۱۳۸۳)	سهام در رشد	درصد سهام در رشد**	درصد تغییر
۴۷	کفش شورو ماشینی زنانه	۰/۴۹	۰/۱	۰/۴	۲۰/۰
۴۸	خربزه	۰/۲۸	۰/۱	۰/۴	۳۱/۰
۴۹	ماست غیرپاستوریزه	۰/۴۳	۰/۱	۰/۴	۱۸/۴
۵۰	پنیر غیرپاستوریزه	۰/۳۵	۰/۱	۰/۴	۲۰/۶
۵۱	پنیر پاستوریزه	۰/۶۶	۰/۱	۰/۴	۱۷/۶
۵۲	گوجه فرنگی	۰/۶۱	۰/۱	۰/۴	۱۷/۱
۵۳	بلوز و ژاکت زنانه	۰/۴۸	۰/۱	۰/۴	۲۱/۱
۵۴	انگور	۰/۲۷	۰/۱	۰/۴	۱۷/۸
۵۵	فرش ماشینی	۰/۵۱	۰/۱	۰/۳	۱۶/۷
۵۶	گاز عرضه شده در سیلندر مصرف خانگی	۰/۰۵	۰/۱	۰/۳	۱۰۰/۴
۵۷	فرش دستباف (قالی)	۰/۲۰	۰/۱	۰/۳	۳۰/۳
۵۸	رب گوجه فرنگی	۰/۴۲	۰/۱	۰/۳	۱۴/۴
۵۹	کفش شورو ماشینی مردانه	۰/۴۹	۰/۱	۰/۳	۱۷/۷
۶۰	کره پاستوریزه	۰/۲۱	۰/۱	۰/۳	۳۰/۷
۶۱	کاهو	۰/۲۰	۰/۱	۰/۳	۳۲/۱
۶۲	بستنی	۰/۲۳	۰/۱	۰/۳	۲۶/۱
۶۳	مانتو	۰/۵۲	۰/۱	۰/۳	۱۹/۲
۶۴	تهیه اسناد ازدواج و طلاق	۰/۱۳	۰/۱	۰/۳	۳۸/۸
۶۵	اجرت اصلاح موی سر بانوان	۰/۲۸	۰/۱	۰/۳	۱۶/۹
۶۶	نوشابه گازدار (به جز دوغ)	۰/۴۳	۰/۱	۰/۳	۱۷/۶
۶۷	جریمه تخلفات رانندگی	۰/۱۵	۰/۱	۰/۳	۷۶/۰
۶۸	شیرینی تر	۰/۲۷	۰/۱	۰/۳	۲۴/۳
۶۹	شلوار زنانه	۰/۲۸	۰/۱	۰/۳	۲۷/۹
۷۰	پیراهن مردانه از پارچه خارجی	۰/۳۲	۰/۱	۰/۳	۲۲/۲
۷۱	غذای آماده در خارج از خانه برای مصرف در مجالس خانگی	۰/۳۹	۰/۱	۰/۳	۱۵/۳
۷۲	گل طبیعی	۰/۱۲	۰/۱	۰/۳	۴۰/۱
۷۳	سبزی خورش	۰/۱۳	۰/۱	۰/۳	۳۹/۶
۷۴	شیرینی خشک	۰/۲۳	۰/۱	۰/۳	۲۴/۵
۷۵	چای خشک خارجی	۰/۴۸	۰/۱	۰/۳	۱۴/۴
۷۶	ساندویچ با نوشابه	۰/۲۳	۰/۱	۰/۳	۲۱/۱
۷۷	هزینه کفن و دفن	۰/۱۲	۰/۱	۰/۳	۳۱/۷
۷۸	چلو کباب کوبیده با نوشابه	۰/۲۷	۰/۱	۰/۳	۱۸/۶
۷۹	روغن موتور	۰/۲۲	۰/۱	۰/۳	۲۲/۳
۸۰	چلوار	۰/۱۵	۰/۱	۰/۳	۴۱/۹
۸۱	کتاب‌های درسی مدارس	۰/۴۰	۰/۱	۰/۳	۱۶/۹
۸۲	ماست پاستوریزه	۰/۳۰	۰/۱	۰/۳	۱۹/۰
۸۳	انواع ماهی آب‌های شمال	۰/۲۰	۰/۱	۰/۳	۲۶/۲
۸۴	بشقاب غذاخوری چینی	۰/۳۴	۰/۱	۰/۲	۱۹/۶
۸۵	هندوانه	۰/۵۹	۰/۱	۰/۲	۱۰/۶
۸۶	نارنگی	۰/۲۸	۰/۱	۰/۲	۱۷/۳
۸۷	هزینه عمل آپاندیس	۰/۱۹	۰/۱	۰/۲	۱۷/۸
۸۸	اجرت نقاش ساختمان	۰/۱۸	۰/۱	۰/۲	۲۰/۲
۸۹	اجرت یک روز کارگر ساده ساختمانی	۰/۱۸	۰/۱	۰/۲	۲۱/۵
۹۰	نخود	۰/۰۸	۰/۱	۰/۲	۴۶/۱
۹۱	کلاس‌های تقویتی	۰/۳۳	۰/۱	۰/۲	۱۶/۴
۹۲	کت و شلوار مردانه (فاستونی)	۰/۲۸	۰/۱	۰/۲	۱۸/۸
۹۳	موز	۰/۴۵	۰/۱	۰/۲	۲۲/۸

\* بقیه اقلام که مجموعاً ۲۶۶ کالا یا خدمت می‌باشند تقریباً بی اثر هستند.

\*\* درصد سهم در رشد از اعداد کامل محاسبه شده است.