



بانک مرکزی جمهوری اسلامی ایران
مدیریت کل آمارهای اقتصادی
اداره آمار اقتصادی
دایره شاخص بهای کالاها و خدمات مصرفی

شاخص بهای کالاها و خدمات مصرفی
در مناطق شهری ایران
فروردین ماه ۱۳۹۱
(۱۳۸۳=۱۰۰)


نقل مطالب فقط با ذکر مأخذ مجاز است


اردیبهشت ماه ۱۳۹۱


www.cbi.ir


بسمه تعالی


درصد تغییر شاخص کل بهای کالاها و خدمات مصرفی در مناطق شهری ایران ($1383=100$)


افزایش 


ثابت یا تقریباً بدون تغییر 


کاهش 


اسفندماه ۱۳۹۰ نسبت به ماه قبل 
۳/۴

فروردین ماه ۱۳۹۱ نسبت به ماه قبل 
۲/۶

اسفندماه ۱۳۹۰ نسبت به ماه مشابه سال قبل 
۲۱/۸

فروردین ماه ۱۳۹۱ نسبت به ماه مشابه سال قبل 
۲۳/۹

متوسط سال ۱۳۹۰ نسبت به متوسط سال ۱۳۸۹ 
۲۱/۵

دوازده ماه منتهی به فروردین ماه ۱۳۹۱ نسبت به دوازده ماه منتهی به فروردین ماه ۱۳۹۰ 
۲۱/۸

خلاصه نتایج شاخص بهای کالاها و خدمات مصرفی در مناطق شهری ایران

فروردین ماه ۱۳۹۱

(۱۳۸۳=۱۰۰)

افزایش



ثابت یا تقریباً بدون تغییر



کاهش



درصد تغییر نسبت به :

	ماه مشابه سال قبل	ماه قبل	
	۲۳/۹	۲/۶	شاخص کل
			گروه های اصلی :
	۳۳/۰	۵/۳	۱- خوراکی ها و آشامیدنی ها
	۳۹/۹	۴/۰	۲- دخانیات
	۳۳/۵	۱/۹	۳- پوشاک و کفش
	۱۳/۸	۰/۶	۴- مسکن، آب، برق و گاز و سایر سوخت ها
	۲۷/۰	۱/۴	۵- اثاث، لوازم و خدمات مورد استفاده در خانه
	۱۹/۶	۱/۱	۶- بهداشت و درمان
	۱۵/۱	۰/۳	۷- حمل و نقل
	۴/۱	۰/۱	۸- ارتباطات
	۲۸/۴	۳/۳	۹- تفریح و امور فرهنگی
	۱۵/۲	۰/۱	۱۰- تحصیل
	۲۶/۴	۴/۳	۱۱- رستوران و هتل
	۳۸/۵	۲/۶	۱۲- کالاها و خدمات متفرقه
			گروه های اختصاصی :
	۲۸/۴	۳/۷	۱- کالا
	۱۸/۱	۰/۹	۲- خدمت
	۱۳/۸	۰/۶	۳- مسکن، آب، برق و گاز و سایر سوخت ها

شاخص بهای کالاها و خدمات مصرفی در مناطق شهری ایران فروردین ماه ۱۳۹۱ (۱۳۸۳=۱۰۰)

شاخص بهای کالاها و خدمات مصرفی در مناطق شهری ایران (شاخص تورم) در فروردین ماه ۱۳۹۱ به عدد ۳۱۷/۲ رسید که نسبت به ماه قبل ۲/۶ درصد افزایش داشت. این تغییر از ۳/۴ درصد افزایش مربوط به اسفندماه کمتر بوده است. شاخص مذکور نسبت به ماه مشابه سال قبل ۲۳/۹ درصد افزایش یافت (جدول شماره ۱، ۴ و ۵).

میزان تورم در دوازده ماه منتهی به فروردین ماه ۱۳۹۱ نسبت به دوازده ماه منتهی به فروردین ماه ۱۳۹۰ معادل ۲۱/۸ درصد می باشد (جدول شماره ۴).

شاخص کل بهای کالاها و خدمات مصرفی در فروردین ماه ۱۳۹۱ پس از حذف نوسانات فصلی نسبت به ماه قبل ۲/۴ درصد افزایش داشت (جدول شماره ۶).

شاخص کل بهای کالاها و خدمات مصرفی در فروردین ماه ۱۳۹۱ در تمام استان های کشور با افزایش همراه بوده است. بیشترین میزان افزایش متعلق به استان کردستان معادل ۴/۹ درصد و کمترین آن مربوط به استان قم معادل ۰/۹ درصد بود. شاخص مذکور در استان تهران معادل ۲/۰ درصد افزایش داشته است (جدول شماره ۷).

گروه های اصلی

۱- خوراکی ها و آشامیدنی ها

در فروردین ماه ۱۳۹۱ شاخص بهای گروه خوراکی ها و آشامیدنی ها در مقایسه با ماه قبل معادل ۵/۳ درصد افزایش یافت. این افزایش بیشتر ناشی از بالا رفتن شاخص بهای تعدادی از اقلام و گروه ها مانند مرکبات معادل ۲۱/۰ درصد، گوشت مرغ ۱۳/۳ درصد، گوشت گوسفند ۶/۰ درصد، گوشت گاو و گوساله ۷/۴ درصد، انواع برنج ۴/۵ درصد، گوجه فرنگی ۱۹/۰ درصد، سیب درختی ۸/۴ درصد، موز ۲۶/۷ درصد، انواع پنیر ۵/۴ درصد، انواع روغن نباتی و انواع ماست هر یک ۴/۶ درصد، حبوب ۶/۲ درصد، خشکبار ۴/۲ درصد، انواع شیر ۳/۴ درصد، سبزی های ریشه ای ۴/۳ درصد، شیرینی، شکلات، مربا و عسل ۲/۴ درصد، کیوی ۱۸/۷ درصد، چای خشک خارجی ۳/۵ درصد، بیسکویت، کیک و شیرینی خشک ۲/۳ درصد، انواع کره ۳/۹ درصد، هندوانه ۱/۵ درصد، کنسرو ماهی ۴/۱ درصد، انواع نوشابه ۱/۸ درصد، انواع ماهی آب های جنوب ۲/۳ درصد، رب گوجه فرنگی ۱/۴ درصد، انواع خرما ۳/۶ درصد، انواع کالباس ۳/۲ درصد، قند و شکر ۰/۵ درصد، زعفران ۳/۴ درصد و انواع ماهی آب های داخل ۲/۷ درصد بوده است. در این ماه شاخص بهای برخی از اقلام و گروه ها مانند کدو سبز

معادل ۴۴/۲ درصد، سبزی‌های برگی ۵/۸ درصد، تخم‌مرغ ۴/۱ درصد، انواع خیار ۱/۹ درصد، بادنجان ۲/۴ درصد، کله و پاچه خام ۲/۶ درصد و لوبیا سبز ۲/۴ درصد کاهش داشت.

در مقایسه با ماه مشابه سال قبل شاخص بهای گروه خوراکی‌ها و آشامیدنی‌ها معادل ۳۳/۰ درصد افزایش نشان می‌دهد. در گروه مذکور شاخص بهای خوراکی‌ها ۳۳/۱ درصد و آشامیدنی‌ها ۲۹/۴ درصد نسبت به ماه مشابه سال قبل افزایش داشته است (جداول شماره ۱، ۴ و ۵).

شاخص بهای گروه مذکور پس از حذف نوسانات فصلی نسبت به ماه قبل ۴/۱ درصد افزایش یافت (جدول شماره ۶).

۲- دخانیات

در ماه مورد بررسی، شاخص بهای گروه دخانیات نسبت به ماه قبل معادل ۴/۰ درصد افزایش یافت. این افزایش بیشتر ناشی از بالا رفتن شاخص بهای انواع سیگار با توتون خارجی معادل ۴/۴ درصد بود.

در مقایسه با ماه مشابه سال قبل شاخص بهای گروه دخانیات معادل ۳۹/۹ درصد افزایش داشته است (جداول شماره ۱، ۴ و ۵).

۳- پوشاک و کفش

در فروردین‌ماه ۱۳۹۱، شاخص بهای گروه پوشاک و کفش نسبت به ماه قبل ۱/۹ درصد افزایش داشت. این افزایش بیشتر ناشی از بالا رفتن شاخص بهای گروه پوشاک آماده معادل ۱/۹ درصد بود. همچنین در این ماه شاخص بهای گروه‌های انواع کفش معادل ۱/۲ درصد، پارچه برای تهیه پوشاک ۲/۴ درصد و اجرت دوخت و شستشوی لباس ۲/۱ درصد افزایش یافت.

شاخص بهای گروه مذکور نسبت به ماه مشابه سال قبل معادل ۳۳/۵ درصد افزایش داشته است (جداول شماره ۱، ۴ و ۵).

۴- مسکن، آب، برق و گاز و سایر سوخت‌ها

در فروردین‌ماه ۱۳۹۱، شاخص بهای گروه مسکن، آب، برق و گاز و سایر سوخت‌ها نسبت به ماه قبل با افزایشی معادل ۰/۶ درصد همراه بود. افزایش فوق بیشتر ناشی از بالا رفتن شاخص بهای ارزش اجاری مسکن شخصی معادل ۰/۵ درصد بوده است. همچنین در این ماه شاخص بهای تعمیرات و خدمات ساختمانی معادل ۲/۲ درصد و اجاره‌بهای مسکن غیرشخصی ۰/۵ درصد افزایش داشت.

در مقایسه با ماه مشابه سال قبل شاخص بهای گروه مسکن، آب، برق و گاز و سایر سوخت‌ها معادل ۱۳/۸ درصد افزایش داشته است (جداول شماره ۱، ۴ و ۵).

۵ - اثاث، لوازم و خدمات مورد استفاده در خانه

در ماه مورد بررسی، شاخص بهای گروه اثاث، لوازم و خدمات مورد استفاده در خانه نسبت به ماه قبل معادل ۱/۴ درصد افزایش یافت. این افزایش بیشتر ناشی از بالا رفتن شاخص بهای وسایل خانگی معادل ۲/۸ درصد، ظروف و لوازم آشپزخانه ۳/۵ درصد، کالاهای و خدمات مورد استفاده در خانه و خدمات خانگی ۱/۲ درصد، منسوجات مورد استفاده در خانه ۱/۷ درصد، فرش ماشینی ۱/۴ درصد و ابزار و وسایل برای خانه ۳/۶ درصد بوده است.

در ماه مورد گزارش نسبت به ماه مشابه سال قبل شاخص بهای گروه اثاث، لوازم و خدمات مورد استفاده در خانه معادل ۲۷/۰ درصد افزایش داشته است (جداول شماره ۱، ۴ و ۵).

۶ - بهداشت و درمان

در فروردین ماه ۱۳۹۱، شاخص بهای گروه بهداشت و درمان نسبت به ماه قبل با افزایش معادل ۱/۱ درصد مواجه شد. افزایش فوق بیشتر در اثر بالا رفتن شاخص بهای گروه خدمات پزشکی، دندانپزشکی و پیراپزشکی معادل ۱/۶ درصد بود. در این ماه شاخص بهای انواع دارو معادل ۰/۹ درصد افزایش یافت.

در مقایسه با ماه مشابه سال قبل شاخص بهای گروه بهداشت و درمان معادل ۱۹/۶ درصد افزایش داشته است (جداول شماره ۱، ۴ و ۵).

شاخص بهای گروه مذکور پس از حذف نوسانات فصلی نسبت به ماه قبل ۱/۵ درصد افزایش نشان می‌دهد (جدول شماره ۶).

۷ - حمل و نقل

در ماه مورد گزارش، شاخص بهای گروه حمل و نقل نسبت به ماه قبل ۰/۳ درصد افزایش داشت. این افزایش بیشتر ناشی از بالا رفتن شاخص بهای تعمیرات و سوخت وسایل نقلیه شخصی معادل ۱/۲ درصد، اتومبیل سواری ۰/۹ درصد، انواع موتورسیکلت ۴/۴ درصد و کرایه تاکسی سرویس ۱/۵ درصد بوده است.

در فروردین ماه ۱۳۹۱ نسبت به ماه مشابه سال قبل شاخص بهای گروه حمل و نقل ۱۵/۱ درصد افزایش داشته است (جداول شماره ۱، ۴ و ۵).

شاخص بهای گروه مذکور پس از حذف نوسانات فصلی نسبت به ماه قبل ۱/۸ درصد افزایش نشان می‌دهد (جدول شماره ۶).

۸ - ارتباطات

در فروردین ماه ۱۳۹۱، شاخص بهای گروه ارتباطات نسبت به ماه قبل ۰/۱ درصد کاهش یافت.

در مقایسه با ماه مشابه سال قبل شاخص بهای گروه ارتباطات ۴/۱ درصد افزایش داشته است. (جداول شماره ۱، ۴ و ۵).

۹- تفریح و امور فرهنگی

در ماه مورد بررسی، شاخص بهای گروه تفریح و امور فرهنگی نسبت به ماه قبل ۳/۳ درصد افزایش داشت. افزایش فوق بیشتر در اثر بالا رفتن شاخص بهای دوچرخه (نمره کمتر از ۱۶) معادل ۷/۵ درصد، آلات موسیقی ۱۴/۶ درصد، نوشت افزار ۳/۱ درصد، بلیط سینما ۱۷/۵ درصد، آموزش بدنسازی و شنا ۲/۳ درصد، رادیو، تلویزیون، ضبط و پخش صوت و تصویر ۱/۹ درصد و خدمات عکاسی ۳/۶ درصد بوده است.

در مقایسه با ماه مشابه سال قبل شاخص بهای گروه تفریح و امور فرهنگی ۲۸/۴ درصد افزایش داشته است (جداول شماره ۱، ۴ و ۵).

۱۰- تحصیل

در فروردین ماه ۱۳۹۱، شاخص بهای گروه تحصیل نسبت به ماه قبل معادل ۰/۱ درصد افزایش یافت. افزایش فوق ناشی از بالا رفتن شهریه کلاس‌های تقویتی معادل ۰/۵ درصد بوده است. در مقایسه با ماه مشابه سال قبل شاخص بهای گروه تحصیل ۱۵/۲ درصد افزایش داشته است (جداول شماره ۱، ۴ و ۵).

۱۱- رستوران و هتل

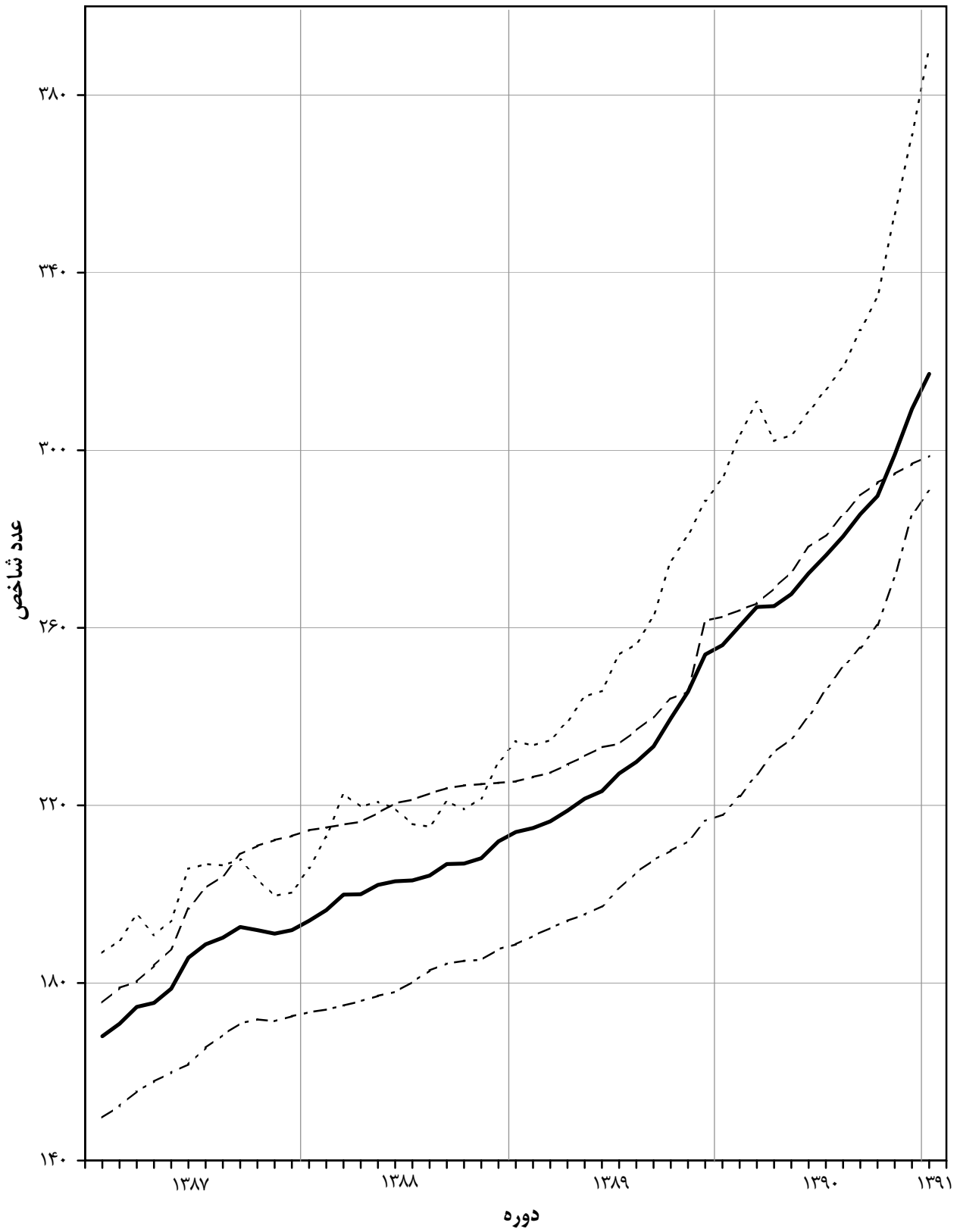
در ماه مورد گزارش، شاخص بهای گروه رستوران و هتل نسبت به ماه قبل ۴/۳ درصد افزایش داشت. افزایش فوق بیشتر ناشی از بالا رفتن شاخص بهای گروه هزینه غذای آماده در خارج از خانه معادل ۴/۲ درصد بود. شاخص بهای غذای آماده جهت مجالس و مراسم نیز معادل ۵/۳ درصد افزایش یافت.

در مقایسه با ماه مشابه سال قبل شاخص بهای گروه رستوران و هتل ۲۶/۴ درصد افزایش داشته است (جداول شماره ۱، ۴ و ۵).

۱۲- کالاها و خدمات متفرقه

در فروردین ماه ۱۳۹۱، شاخص بهای گروه کالاها و خدمات متفرقه نسبت به ماه قبل با افزایشی معادل ۲/۶ درصد مواجه شد. افزایش فوق بیشتر تحت تأثیر بالا رفتن شاخص بهای گروه لوازم بهداشتی و آرایشی و خدمات شخصی معادل ۳/۰ درصد، هزینه کفن و دفن (افزایش قیمت در شش ماه دوم سال ۱۳۹۰) ۹/۸ درصد و اجرت ساخت طلای ۱۸ عیار ۱/۱ درصد بوده است. شاخص بهای گروه فوق در مقایسه با ماه مشابه سال قبل معادل ۳۸/۵ درصد افزایش داشته است (جداول شماره ۱، ۴ و ۵).

شاخص بهای کالاها و خدمات مصرفی در مناطق شهری ایران
($1383=100$)



— شاخص کل
 - - - - - پوشاک و کفش
 - . - . - خوراکی ها و آشامیدنی ها
 - - - - - مسکن، آب، برق و گاز و سایر سوخت ها

جدول شماره ۱
شاخص بهای کالاها و خدمات مصرفی در مناطق شهری ایران
اعداد شاخص و درصد تغییر آن‌ها
فروردین‌ماه ۱۳۹۱
(۱۳۸۳=۱۰۰)

درصد تغییر				عدد شاخص فروردین‌ماه ۱۳۹۱	ضریب اهمیت سال پایه	گروه
فروردین‌ماه ۱۳۹۰ نسبت به ماه مشابه سال قبل		فروردین‌ماه ۱۳۹۱ نسبت به ماه مشابه سال قبل				
۱۹/۷	۰/۸	۲۳/۹	۲/۶	۳۱۷/۲	۱۰۰/۰۰	شاخص کل گروه‌های اصلی و منتخب فرعی:
۲۵/۳	۱/۷	۳۳/۰	۵/۳	۳۹۰/۴	۲۸/۴۹	۱- خوراکی‌ها و آشامیدنی‌ها
۲۵/۷	۱/۸	۳۳/۱	۵/۳	۳۹۶/۵	۲۷/۲۶	خوراکی‌ها*
۴۷/۹	۱/۲	۳۲/۶	۲/۴	۴۵۵/۴	۴/۵۶	غلات و نان
۱۳/۳	۱/۳	۳۵/۸	۸/۱	۳۹۲/۳	۶/۷۴	گوشت
۸/۱	-۰/۳	۳۲/۱	۱/۹	۳۴۳/۷	۰/۷۹	ماهی و حیوانات دریایی
۲۱/۶	۱/۷	۳۳/۳	۲/۲	۳۰۹/۱	۳/۴۷	لبنیات و تخم‌پرندهگان
۶۲/۹	۰/۸	۳۳/۹	۴/۳	۴۱۹/۴	۰/۹۷	روغن‌ها و چربی‌ها
۲۶/۴	۶/۹	۲۶/۴	۱۳/۲	۳۸۸/۲	۵/۲۶	میوه‌ها و خشکبار
۲۰/۵	-۳/۷	۴۳/۱	-۰/۵	۴۳۱/۵	۳/۸۷	انواع سبزی، حبوب و فرآورده‌های سبزی
۳۴/۴	۲/۸	۲۸/۵	۱/۵	۴۲۲/۱	۱/۲۷	قند، شکر، مربا، عسل، شکلات و محصولات قنادی
-۴/۲	-۱/۱	۱۴/۰	۲/۲	۳۲۷/۳	۰/۳۲	نمک و ادویه، سس‌ها و چاشنی‌ها و ترکیبات خوراکی
۱۱/۵	۰/۱	۲۹/۴	۲/۶	۲۴۹/۱	۱/۲۳	آشامیدنی‌ها
-۰/۴	۰/۴	۳۹/۹	۴/۰	۳۱۵/۷	۰/۵۲	۲- دخانیات
۱۵/۵	۰/۶	۳۳/۵	۱/۹	۲۹۰/۸	۶/۲۲	۳- پوشاک و کفش
۱۶/۵	۰/۳	۱۳/۸	۰/۶	۲۹۸/۷	۲۸/۶۰	۴- مسکن، آب، برق و سایر سوخت‌ها
۸/۲	۰/۳	۱۳/۸	۰/۵	۲۸۱/۲	۵/۸۰	اجاره بهای مسکن غیرشخصی
۸/۵	۰/۳	۱۳/۷	۰/۵	۲۸۳/۱	۱۹/۱۷	ارزش اجاری مسکن شخصی
۱۲/۲	۱/۱	۲۳/۲	۲/۲	۳۸۴/۳	۱/۸۲	تعمیرات و خدمات ساختمانی
۳۹/۸	۰	۵۴/۷	۰	۲۸۵/۵	۰/۴۴	آب
۲۹۸/۰	۰	۰/۳	۰	۴۷۸/۸	۱/۳۷	برق و گاز و سایر سوخت‌ها
۱۳/۹	۰/۶	۲۷/۰	۱/۴	۲۷۸/۸	۶/۲۶	۵- اثاث، لوازم و خدمات مورد استفاده در خانه
۱۶/۳	۰/۴	۱۹/۶	۱/۱	۳۴۵/۴	۵/۵۴	۶- بهداشت و درمان
۳۰/۰	۰/۵	۱۵/۱	۰/۳	۲۵۰/۶	۱۱/۹۷	۷- حمل و نقل
۰/۱	۰/۱	۴/۱	-۰/۱	۱۰۱/۲	۱/۶۳	۸- ارتباطات
۸/۶	-۲/۸	۲۸/۴	۳/۳	۲۲۰/۴	۳/۸۰	۹- تفریح و امور فرهنگی
۱۱/۷	۰	۱۵/۲	۰/۱	۳۰۱/۳	۲/۰۷	۱۰- تحصیل
۱۵/۵	۱/۵	۲۶/۴	۴/۳	۳۴۷/۹	۱/۷۲	۱۱- رستوران و هتل
۱۴/۹	۲/۲	۳۸/۵	۲/۶	۳۵۲/۶	۳/۱۸	۱۲- کالاها و خدمات متفرقه
۲۶/۵	۱/۲	۲۸/۴	۳/۷	۳۲۳/۷	۵۷/۱۳	گروه‌های اختصاصی:
۱۲/۰	۰/۴	۱۸/۱	۰/۹	۳۰۸/۷	۴۲/۸۷	۱- کالا
۱۶/۵	۰/۳	۱۳/۸	۰/۶	۲۹۸/۷	۲۸/۶۰	۲- خدمت
						۳- مسکن، آب، برق و گاز و سایر سوخت‌ها

* اختلاف بین ضریب اهمیت گروه خوراکی‌ها با جمع ضرایب زیر گروه‌های آن مربوط به سراسر است (روند) کردن اعداد است.

جدول شماره ۲

شناختن بهای کالاها و خدمات مصرفی در مناطق شهری ایران
 اعداد شناختن کل، گروه‌های اصلی و گروه‌های اختصاصی
 (۱۳۸۳=۱۰۰)

گروه‌های اختصاصی			گروه‌های اصلی											شاخص کل	گروه دوره	
مسکن، آب، برق و گاز و سایر سوخت‌ها	خدمت	کالا	کالاها و خدمات متفرقه	رستوران و هتل	تحصیل	تفریح و امور فرهنگی	ارتباطات	حمل و نقل	بهداشت و درمان	اثاث، لوازم و خدمات مورد استفاده در خانه	مسکن، آب، برق و گاز و سایر سوخت‌ها	پوشاک و کفش	دخانیات			خوراکی‌ها و آشامیدنی‌ها
۶/۰	۳/۷	۸/۳	۹/۸	۵/۱	۳/۸	۱۵/۶	۹/۲	۷/۶	۳/۲	۱۳/۰	۶/۰	۱۳/۰	۹/۲	۶/۱	۶/۸	۱۳۶۹
۷/۲	۵/۲	۹/۸	۱۰/۸	۶/۵	۴/۹	۱۵/۴	۱۰/۶	۱۰/۴	۴/۲	۱۳/۹	۷/۲	۱۴/۶	۱۰/۲	۷/۸	۸/۲	۱۳۷۰
۹/۱	۶/۹	۱۲/۰	۱۲/۴	۸/۷	۷/۰	۱۵/۴	۱۱/۵	۱۲/۸	۶/۵	۱۵/۵	۹/۱	۱۶/۱	۱۰/۱	۱۰/۱	۱۰/۲	۱۳۷۱
۱۰/۸	۹/۲	۱۴/۷	۱۵/۰	۱۰/۹	۱۰/۲	۱۸/۷	۱۳/۸	۱۵/۴	۹/۳	۱۸/۷	۱۰/۸	۱۸/۶	۱۲/۸	۱۲/۴	۱۲/۵	۱۳۷۲
۱۳/۰	۱۲/۲	۲۰/۷	۱۹/۴	۱۴/۱	۱۴/۴	۲۹/۵	۲۲/۳	۲۲/۱	۱۳/۱	۲۶/۸	۱۳/۰	۲۵/۸	۱۹/۳	۱۶/۹	۱۶/۹	۱۳۷۳
۱۶/۸	۱۷/۲	۳۲/۷	۲۷/۹	۲۰/۸	۱۸/۳	۵۰/۵	۳۷/۴	۳۱/۶	۱۷/۴	۴۱/۷	۱۶/۸	۴۱/۷	۳۲/۹	۲۷/۲	۲۵/۲	۱۳۷۴
۲۲/۷	۲۴/۱	۳۸/۳	۳۷/۸	۲۷/۴	۲۳/۴	۶۲/۷	۴۷/۵	۳۶/۶	۲۳/۴	۴۹/۲	۲۲/۷	۵۶/۱	۳۱/۹	۳۱/۳	۳۱/۰	۱۳۷۵
۲۹/۶	۲۹/۲	۴۲/۹	۴۶/۰	۳۰/۵	۲۴/۸	۶۲/۶	۵۰/۱	۴۱/۹	۲۹/۶	۵۲/۵	۲۹/۶	۶۳/۸	۳۴/۹	۳۵/۷	۳۶/۴	۱۳۷۶
۳۵/۷	۳۴/۷	۵۰/۱	۵۱/۰	۳۸/۳	۲۷/۴	۶۵/۷	۵۸/۱	۴۸/۰	۳۶/۲	۵۶/۱	۳۵/۷	۶۷/۱	۴۵/۴	۴۴/۴	۴۳/۰	۱۳۷۷
۴۲/۴	۴۲/۷	۶۰/۲	۶۰/۳	۴۷/۴	۳۲/۲	۷۸/۰	۶۹/۴	۶۱/۴	۴۵/۰	۶۴/۴	۴۲/۴	۷۱/۵	۵۸/۸	۵۴/۳	۵۱/۶	۱۳۷۸
۵۰/۳	۴۹/۹	۶۵/۷	۶۷/۹	۵۵/۹	۴۱/۰	۸۱/۲	۷۴/۸	۶۶/۶	۵۴/۴	۷۱/۸	۵۰/۳	۷۷/۷	۵۸/۹	۵۹/۳	۵۸/۲	۱۳۷۹
۵۹/۷	۶۰/۱	۶۹/۵	۷۳/۲	۶۲/۹	۵۴/۶	۸۸/۳	۷۵/۵	۷۱/۹	۶۲/۷	۷۴/۳	۵۹/۷	۸۱/۴	۶۰/۲	۶۳/۶	۶۴/۸	۱۳۸۰
۷۱/۴	۶۹/۹	۷۸/۹	۷۸/۹	۷۳/۶	۶۷/۶	۸۹/۸	۸۱/۲	۷۹/۳	۷۲/۹	۷۸/۵	۷۱/۴	۸۴/۷	۸۱/۱	۷۵/۷	۷۵/۰	۱۳۸۱
۸۴/۶	۸۴/۳	۸۸/۹	۸۸/۷	۸۶/۳	۸۱/۷	۹۶/۰	۸۹/۰	۹۰/۱	۸۵/۲	۸۶/۱	۸۴/۶	۹۱/۲	۹۰/۶	۸۷/۵	۸۶/۷	۱۳۸۲
۱۰۰/۰	۱۰۰/۰	۱۰۰/۰	۱۰۰/۰	۱۰۰/۰	۱۰۰/۰	۱۰۰/۰	۱۰۰/۰	۱۰۰/۰	۱۰۰/۰	۱۰۰/۰	۱۰۰/۰	۱۰۰/۰	۱۰۰/۰	۱۰۰/۰	۱۰۰/۰	۱۳۸۳
۱۱۱/۶	۱۱۲/۷	۱۰۸/۶	۱۱۱/۰	۱۱۱/۷	۱۱۸/۷	۱۰۶/۰	۹۸/۱	۱۰۴/۶	۱۱۵/۷	۱۱۱/۸	۱۱۱/۶	۱۰۸/۴	۱۰۵/۷	۱۱۱/۱	۱۱۰/۴	۱۳۸۴
۱۲۶/۶	۱۲۹/۰	۱۱۹/۳	۱۲۷/۸	۱۲۴/۴	۱۴۳/۴	۱۱۲/۰	۹۷/۳	۱۱۱/۶	۱۳۱/۷	۱۲۴/۶	۱۲۶/۶	۱۱۷/۵	۱۱۴/۸	۱۲۵/۶	۱۲۳/۵	۱۳۸۵
۱۵۳/۴	۱۵۴/۵	۱۴۰/۰	۱۴۸/۷	۱۴۵/۶	۱۶۳/۵	۱۲۱/۲	۹۷/۱	۱۲۶/۷	۱۵۴/۱	۱۴۴/۶	۱۵۳/۴	۱۳۴/۸	۱۴۰/۷	۱۵۲/۸	۱۴۶/۲	۱۳۸۶
۱۹۶/۲	۱۹۴/۵	۱۷۴/۹	۱۸۴/۳	۱۸۹/۰	۱۸۷/۵	۱۳۳/۶	۹۶/۹	۱۴۹/۰	۱۹۰/۰	۱۷۹/۰	۱۹۶/۲	۱۶۳/۱	۱۶۷/۸	۱۹۸/۹	۱۸۳/۳	۱۳۸۷
۲۲۰/۲	۲۲۲/۳	۱۸۸/۵	۲۰۷/۶	۲۱۸/۳	۲۱۷/۴	۱۴۵/۳	۹۷/۳	۱۵۷/۸	۲۲۶/۰	۱۸۶/۶	۲۲۰/۲	۱۷۹/۹	۲۱۸/۳	۲۱۸/۶	۲۰۳/۰	۱۳۸۸
۲۳۶/۲	۲۴۵/۸	۲۱۴/۹	۲۳۴/۷	۲۵۴/۷	۲۴۵/۳	۱۶۲/۱	۹۷/۱	۱۸۱/۲	۲۷۰/۹	۲۰۳/۷	۲۳۶/۲	۲۰۰/۹	۲۲۳/۴	۲۵۴/۱	۲۲۸/۲	۱۳۸۹
۲۷۹/۳	۲۸۲/۰	۲۷۳/۶	۲۸۶/۳	۳۰۰/۵	۲۷۹/۷	۱۸۵/۵	۹۸/۹	۲۳۱/۲	۳۱۷/۵	۲۴۰/۸	۲۷۹/۳	۲۴۵/۴	۲۳۷/۶	۳۲۰/۰	۲۷۷/۲	۱۳۹۰
۲۶۲/۵	۲۶۱/۴	۲۵۲/۱	۲۵۴/۵	۲۷۵/۳	۲۶۱/۶	۱۷۱/۶	۹۷/۲	۲۱۷/۷	۲۸۸/۷	۲۱۹/۵	۲۶۲/۵	۲۱۷/۹	۲۲۵/۷	۲۹۳/۶	۲۵۶/۱	فروردین
۲۶۴/۰	۲۶۳/۲	۲۵۸/۳	۲۵۷/۵	۲۷۹/۴	۲۶۲/۶	۱۷۱/۴	۹۷/۱	۲۱۹/۵	۲۹۱/۱	۲۲۴/۱	۲۶۴/۰	۲۲۲/۱	۲۲۵/۳	۳۰۳/۵	۲۶۰/۴	اردیبهشت
۲۶۵/۵	۲۶۶/۱	۲۶۳/۶	۲۶۴/۷	۲۸۴/۰	۲۶۳/۱	۱۷۳/۶	۹۸/۶	۲۲۱/۸	۲۹۶/۸	۲۲۹/۳	۲۶۵/۵	۲۲۷/۰	۲۲۶/۸	۳۱۰/۹	۲۶۴/۷	خرداد
۲۶۸/۹	۲۷۰/۷	۲۶۰/۶	۲۷۰/۱	۲۸۹/۶	۲۶۴/۰	۱۷۵/۹	۹۸/۵	۲۲۶/۱	۳۰۳/۰	۲۳۴/۲	۲۶۸/۹	۲۳۲/۰	۲۲۷/۶	۳۰۲/۱	۲۶۴/۹	تیر
۲۷۲/۶	۲۷۵/۲	۲۶۱/۹	۲۷۳/۸	۲۹۲/۴	۲۶۴/۷	۱۷۶/۱	۹۸/۶	۲۲۷/۲	۳۱۳/۴	۲۳۶/۵	۲۷۲/۶	۲۳۵/۰	۲۲۶/۲	۳۰۳/۴	۲۶۷/۶	مرداد
۲۷۸/۲	۲۷۹/۶	۲۶۶/۹	۲۷۸/۵	۲۹۷/۵	۲۶۵/۴	۱۸۳/۴	۹۸/۸	۲۲۹/۰	۳۲۱/۵	۲۳۸/۵	۲۷۸/۲	۲۴۰/۰	۲۲۶/۷	۳۰۸/۶	۲۷۲/۳	شهریور
۲۸۰/۹	۲۸۳/۷	۲۷۰/۸	۲۸۳/۵	۳۰۳/۲	۲۷۳/۶	۱۸۵/۷	۹۸/۸	۲۳۳/۰	۳۲۴/۸	۲۴۱/۰	۲۸۰/۹	۲۴۶/۱	۲۲۸/۹	۳۱۳/۸	۲۷۶/۳	مهر
۲۸۵/۴	۲۸۸/۸	۲۷۴/۵	۲۸۶/۷	۳۰۶/۵	۲۹۹/۳	۱۸۸/۳	۹۸/۹	۲۳۵/۴	۳۲۶/۹	۲۴۳/۱	۲۸۵/۴	۲۵۱/۲	۲۲۹/۰	۳۱۸/۷	۲۸۰/۶	آبان
۲۸۹/۸	۲۹۳/۱	۲۷۹/۹	۲۹۱/۶	۳۰۹/۸	۲۹۹/۹	۱۹۱/۴	۹۸/۹	۲۳۷/۲	۳۳۱/۲	۲۴۵/۶	۲۸۹/۸	۲۵۵/۵	۲۳۰/۵	۳۲۷/۱	۲۸۵/۶	آذر
۲۹۲/۷	۲۹۵/۹	۲۸۵/۰	۲۹۶/۹	۳۱۳/۶	۳۰۰/۱	۱۹۴/۲	۹۹/۴	۲۳۷/۹	۳۳۳/۹	۲۵۰/۲	۲۹۲/۷	۲۶۰/۶	۲۳۵/۸	۳۳۴/۴	۲۸۹/۷	دی
۲۹۴/۷	۳۰۰/۸	۲۹۷/۷	۳۳۳/۷	۳۲۰/۸	۳۰۰/۴	۲۰۰/۴	۱۰۰/۵	۲۴۰/۳	۳۳۷/۰	۲۵۷/۸	۲۹۴/۷	۲۷۱/۴	۲۶۵/۵	۳۵۳/۲	۲۹۹/۰	بهمن
۲۹۶/۹	۳۰۵/۹	۳۱۲/۰	۳۴۳/۸	۳۳۳/۷	۳۰۱/۱	۲۱۳/۴	۱۰۱/۳	۲۴۹/۸	۳۴۱/۸	۲۷۵/۰	۲۹۶/۹	۲۸۵/۵	۳۰۳/۵	۳۷۰/۹	۳۰۹/۳	اسفند
۲۹۸/۷	۳۰۸/۷	۳۲۳/۷	۳۵۲/۶	۳۴۷/۹	۳۰۱/۳	۲۲۰/۴	۱۰۱/۲	۲۵۰/۶	۳۴۵/۴	۲۷۸/۸	۲۹۸/۷	۲۹۰/۸	۳۱۵/۷	۳۹۰/۴	۳۱۷/۲	فروردین

شاخص کل بهای کالاها و خدمات مصرفی در مناطق شهری ایران

اعداد شاخص کل به تفکیک ماه و درصد تغییر سالانه آن (نرخ تورم) در سال های مختلف

(۱۳۸۳=۱۰۰)

درصد تغییر* سالانه (نرخ تورم)	متوسط سال	اسفند	بهمن	دی	آذر	آبان	مهر	شهریور	مرداد	تیر	خرداد	اردیبهشت	فروردین	ماه
														سال
۹/۰	۶/۸	۷/۳	۷/۱	۷/۰	۶/۹	۶/۷	۶/۶	۶/۶	۶/۵	۶/۶	۶/۶	۶/۶	۶/۷	۱۳۶۹
۲۰/۷	۸/۲	۹/۴	۸/۹	۸/۶	۸/۴	۸/۲	۸/۲	۸/۱	۷/۹	۷/۷	۷/۶	۷/۶	۷/۴	۱۳۷۰
۲۴/۴	۱۰/۲	۱۱/۲	۱۰/۹	۱۰/۵	۱۰/۳	۱۰/۱	۱۰/۱	۱۰/۱	۹/۹	۹/۸	۹/۸	۹/۶	۹/۸	۱۳۷۱
۲۲/۹	۱۲/۵	۱۴/۴	۱۳/۷	۱۳/۳	۱۳/۰	۱۲/۵	۱۲/۴	۱۲/۱	۱۱/۹	۱۱/۷	۱۱/۷	۱۱/۵	۱۱/۵	۱۳۷۲
۳۵/۲	۱۶/۹	۲۰/۸	۱۹/۵	۱۸/۱	۱۷/۴	۱۷/۱	۱۷/۱	۱۶/۳	۱۵/۷	۱۵/۵	۱۵/۳	۱۵/۰	۱۴/۷	۱۳۷۳
۴۹/۴	۲۵/۲	۲۸/۴	۲۷/۸	۲۷/۲	۲۶/۴	۲۵/۶	۲۵/۰	۲۴/۵	۲۳/۹	۲۳/۷	۲۳/۹	۲۳/۷	۲۲/۲	۱۳۷۴
۲۳/۲	۳۱/۰	۳۳/۳	۳۲/۸	۳۲/۳	۳۱/۹	۳۱/۲	۳۰/۸	۳۰/۴	۳۰/۰	۲۹/۹	۲۹/۸	۳۰/۰	۳۰/۰	۱۳۷۵
۱۷/۳	۳۶/۴	۳۹/۴	۳۸/۹	۳۷/۸	۳۶/۹	۳۶/۳	۳۶/۰	۳۵/۹	۳۵/۷	۳۵/۳	۳۵/۳	۳۵/۱	۳۴/۵	۱۳۷۶
۱۸/۱	۴۳/۰	۴۶/۹	۴۵/۸	۴۵/۰	۴۴/۴	۴۳/۲	۴۲/۶	۴۲/۱	۴۱/۷	۴۱/۵	۴۱/۰	۴۱/۰	۴۰/۹	۱۳۷۷
۲۰/۱	۵۱/۶	۵۵/۳	۵۴/۶	۵۳/۹	۵۲/۸	۵۱/۵	۵۱/۲	۵۰/۶	۵۰/۲	۴۹/۹	۵۰/۳	۴۹/۹	۴۹/۵	۱۳۷۸
۱۲/۶	۵۸/۲	۶۱/۶	۶۰/۵	۶۰/۰	۵۹/۶	۵۸/۴	۵۷/۸	۵۷/۵	۵۷/۰	۵۶/۴	۵۶/۹	۵۶/۱	۵۶/۰	۱۳۷۹
۱۱/۴	۶۴/۸	۶۸/۸	۶۷/۷	۶۶/۹	۶۵/۹	۶۴/۷	۶۴/۴	۶۴/۰	۶۳/۷	۶۳/۳	۶۲/۸	۶۲/۷	۶۲/۷	۱۳۸۰
۱۵/۸	۷۵/۰	۸۰/۸	۷۹/۸	۷۸/۳	۷۶/۷	۷۵/۳	۷۴/۲	۷۴/۴	۷۳/۲	۷۳/۰	۷۲/۸	۷۱/۷	۷۰/۱	۱۳۸۱
۱۵/۶	۸۶/۷	۹۲/۱	۹۰/۶	۹۰/۰	۸۸/۹	۸۶/۹	۸۵/۹	۸۵/۳	۸۵/۴	۸۵/۲	۸۴/۶	۸۳/۴	۸۲/۶	۱۳۸۲
۱۵/۲	۱۰۰/۰	۱۰۶/۴	۱۰۴/۵	۱۰۳/۳	۱۰۲/۰	۱۰۰/۹	۱۰۰/۱	۹۸/۹	۹۸/۷	۹۸/۱	۹۶/۹	۹۵/۷	۹۴/۵	۱۳۸۳
۱۰/۴	۱۱۰/۴	۱۱۵/۱	۱۱۳/۳	۱۱۲/۳	۱۱۱/۴	۱۱۰/۳	۱۰۹/۲	۱۰۸/۴	۱۰۸/۰	۱۰۸/۲	۱۰۸/۹	۱۰۹/۱	۱۱۰/۰	۱۳۸۴
۱۱/۹	۱۲۳/۵	۱۳۳/۰	۱۳۱/۶	۱۲۹/۹	۱۲۷/۴	۱۲۴/۴	۱۲۳/۴	۱۲۱/۷	۱۱۹/۴	۱۱۸/۹	۱۱۹/۰	۱۱۶/۹	۱۱۵/۸	۱۳۸۵
۱۸/۴	۱۴۶/۲	۱۶۲/۹	۱۵۸/۲	۱۵۴/۸	۱۵۲/۴	۱۴۸/۲	۱۴۵/۷	۱۴۳/۵	۱۴۰/۰	۱۳۹/۲	۱۳۸/۱	۱۳۶/۳	۱۳۵/۳	۱۳۸۶
۲۵/۴	۱۸۳/۳	۱۹۱/۹	۱۹۱/۱	۱۹۱/۹	۱۹۲/۶	۱۹۰/۲	۱۸۸/۷	۱۸۵/۷	۱۷۸/۷	۱۷۵/۵	۱۷۴/۶	۱۷۰/۸	۱۶۸/۰	۱۳۸۷
۱۰/۸	۲۰۳/۰	۲۱۱/۹	۲۰۸/۱	۲۰۶/۹	۲۰۶/۸	۲۰۴/۲	۲۰۳/۱	۲۰۲/۹	۲۰۲/۱	۲۰۰/۰	۱۹۹/۹	۱۹۶/۴	۱۹۴/۰	۱۳۸۸
۱۲/۴	۲۲۸/۲	۲۵۴/۰	۲۴۵/۶	۲۳۹/۶	۲۳۳/۳	۲۲۹/۸	۲۲۷/۲	۲۲۳/۲	۲۲۱/۵	۲۱۸/۸	۲۱۶/۴	۲۱۴/۹	۲۱۴/۰	۱۳۸۹
۲۱/۵	۲۷۷/۲	۳۰۹/۳	۲۹۹/۰	۲۸۹/۷	۲۸۵/۶	۲۸۰/۶	۲۷۶/۳	۲۷۲/۳	۲۶۷/۶	۲۶۴/۹	۲۶۴/۷	۲۶۰/۴	۲۵۶/۱	۱۳۹۰
													۳۱۷/۲	۱۳۹۱

جدول شماره ۴

شاخص بهای کالاها و خدمات مصرفی در مناطق شهری ایران

درصد تغییر شاخص کل، گروه های اصلی و گروه های اختصاصی طی دوره دوازده ماهه

(۱۰۰=۱۳۸۳)

دوازده ماه منتهی به فروردین ماه ۱۳۹۱ نسبت به دوازده ماه منتهی به فروردین ماه ۱۳۹۰	فروردین ماه ۱۳۹۱ نسبت به ماه مشابه سال قبل	دوره	گروه
۲۱/۸	۲۳/۹	شاخص کل	
		گروه های اصلی :	
۲۶/۷	۳۳/۰	۱- خوراکی ها و آشامیدنی ها	
۹/۸	۳۹/۹	۲- دخانیات	
۲۳/۷	۳۳/۵	۳- پوشاک و کفش	
۱۸/۰	۱۳/۸	۴- مسکن، آب، برق و سایر سوخت ها	
۱۹/۵	۲۷/۰	۵- اثاث، لوازم و خدمات مورد استفاده در خانه	
۱۷/۵	۱۹/۶	۶- بهداشت و درمان	
۲۶/۲	۱۵/۱	۷- حمل و نقل	
۲/۱	۴/۱	۸- ارتباطات	
۱۶/۱	۲۸/۴	۹- تفریح و امور فرهنگی	
۱۴/۳	۱۵/۲	۱۰- تحصیل	
۱۸/۹	۲۶/۴	۱۱- رستوران و هتل	
۲۴/۰	۳۸/۵	۱۲- کالاها و خدمات متفرقه	
		گروه های اختصاصی :	
۲۷/۵	۲۸/۴	۱- کالا	
۱۵/۲	۱۸/۱	۲- خدمت	
۱۸/۰	۱۳/۸	۳- مسکن، آب، برق و سایر سوخت ها	

جدول شماره ۵

شاخص بهای کالاها و خدمات مصرفی در مناطق شهری ایران

درصد تغییر شاخص کل و گروه‌های اصلی

(۱۳۸۳=۱۰۰)

گروه ←	شاخص کل		خوراکی‌ها و آشامیدنی‌ها		دخانیات		پوشاک و کفش		مسکن، آب، برق و گاز و سایر سوخت‌ها		اثاث، لوازم و خدمات مورد استفاده در خانه		بهداشت و درمان		حمل و نقل		ارتباطات		تفریح و امور فرهنگی		تحصیل		رستوران و هتل		کالاها و خدمات متفرقه		
	ماه	نسبت به : ماه مشابه سال قبل	ماه	نسبت به : ماه مشابه سال قبل	ماه	نسبت به : ماه مشابه سال قبل	ماه	نسبت به : ماه مشابه سال قبل	ماه	نسبت به : ماه مشابه سال قبل	ماه	نسبت به : ماه مشابه سال قبل	ماه	نسبت به : ماه مشابه سال قبل	ماه	نسبت به : ماه مشابه سال قبل	ماه	نسبت به : ماه مشابه سال قبل	ماه	نسبت به : ماه مشابه سال قبل	ماه	نسبت به : ماه مشابه سال قبل	ماه	نسبت به : ماه مشابه سال قبل	ماه	نسبت به : ماه مشابه سال قبل	ماه
۱۳۹۰																											
فروردین	۰/۸	۱۹/۷	۱/۷	۲۵/۳	۰/۴	-۰/۴	۰/۶	۱۵/۵	۰/۳	۱۶/۵	۰/۶	۱۳/۹	۰/۴	۱۶/۳	۰/۵	۳۰/۰	۰/۱	۰/۱	-۲/۸	۸/۶	۰	۱۱/۷	۱/۵	۱۵/۵	۲/۲	۱۴/۹	
اردیبهشت	۱/۷	۲۱/۲	۳/۴	۳۰/۰	-۰/۲	۰/۱	۱/۹	۱۶/۵	۰/۶	۱۶/۶	۲/۱	۱۵/۲	۰/۸	۱۴/۲	۰/۸	-۰/۱	۰	-۰/۱	۰	۱۱/۱	۰/۴	۱۲/۰	۱/۵	۱۵/۷	۱/۲	۱۴/۸	
خرداد	۱/۷	۲۲/۳	۲/۴	۳۲/۵	۰/۷	۱/۵	۲/۲	۱۸/۰	۰/۶	۱۶/۸	۲/۳	۱۶/۹	۲/۰	۱۳/۵	۱/۰	۳۰/۲	۱/۵	۱/۵	۱/۵	۱۲/۰	۰/۲	۱۲/۱	۱/۶	۱۶/۵	۲/۸	۱۶/۸	
تیر	۰/۱	۲۱/۱	-۲/۸	۲۶/۵	۰/۴	۲/۵	۲/۲	۱۹/۶	۱/۳	۱۷/۳	۲/۱	۱۸/۹	۲/۱	۱۴/۵	۱/۹	۳۰/۹	۱/۷	-۰/۱	۱/۳	۱۲/۵	۰/۳	۱۲/۱	۲/۰	۱۷/۹	۲/۰	۱۸/۴	
مرداد	۱/۰	۲۰/۸	۰/۴	۲۴/۱	-۰/۶	۲/۴	۱/۳	۲۰/۳	۱/۴	۱۸/۰	۱/۰	۱۸/۹	۳/۴	۱۷/۰	۰/۵	۳۱/۴	۱/۹	۰/۱	۱/۹	۱۲/۲	۰/۳	۱۲/۳	۱/۰	۱۷/۵	۱/۴	۱۹/۱	
شهریور	۱/۸	۲۲/۰	۱/۷	۲۵/۵	۰/۲	۲/۹	۲/۱	۲۱/۶	۲/۱	۱۹/۳	۰/۸	۱۸/۷	۲/۶	۱۸/۸	۰/۸	۳۲/۲	۰/۲	۲/۰	۴/۱	۱۲/۹	۰/۳	۱۲/۱	۱/۷	۱۸/۴	۱/۷	۲۰/۲	
مهر	۱/۵	۲۱/۶	۱/۷	۲۳/۵	۱/۰	۲/۸	۲/۵	۲۲/۳	۲/۵	۲۰/۱	۱/۰	۱۷/۸	۱/۰	۱۸/۵	۱/۷	۳۲/۸	۰	۱/۸	۱/۳	۱۳/۴	۳/۱	۱۲/۱	۱/۹	۱۸/۳	۱/۸	۲۰/۳	
آبان	۱/۶	۲۲/۱	۱/۶	۲۴/۳	۰	۲/۶	۲/۱	۲۲/۶	۱/۶	۲۰/۵	۰/۹	۱۶/۸	۰/۶	۱۸/۶	۱/۰	۳۳/۱	۰/۱	۱/۳	۱/۴	۱۴/۲	۹/۴	۲۰/۴	۱/۱	۱۷/۵	۱/۱	۱۹/۹	
آذر	۱/۸	۲۲/۴	۲/۶	۲۴/۶	۰/۷	۳/۲	۱/۷	۲۳/۰	۱/۵	۲۰/۸	۱/۰	۱۷/۱	۱/۳	۱۸/۹	۰/۸	۳۳/۱	۰	۱/۵	۱/۶	۱۶/۰	۰/۲	۱۶/۱	۱/۱	۱۷/۷	۱/۷	۲۰/۹	
دی	۱/۴	۲۰/۹	۲/۲	۲۱/۶	۲/۳	۵/۹	۲/۰	۲۴/۲	۱/۰	۲۰/۰	۱/۰	۱۸/۶	۱/۹	۱۸/۳	۰/۳	۲۷/۵	۰/۵	۲/۱	۱/۵	۱۷/۶	۰/۱	۱۶/۱	۱/۲	۱۷/۷	۱/۸	۲۱/۷	
بهمن	۳/۲	۲۱/۷	۵/۶	۲۵/۸	۱۲/۶	۱۷/۹	۴/۱	۲۸/۱	۰/۷	۲۰/۰	۳/۰	۲۱/۳	۰/۹	۱۸/۵	۱/۰	۱۱/۸	۱/۱	۳/۵	۳/۲	۲۰/۰	۰/۱	۱۵/۰	۲/۳	۱۹/۴	۱۲/۴	۳۶/۱	
اسفند	۳/۴	۲۱/۸	۵/۰	۲۸/۵	۱۴/۳	۳۵/۱	۵/۲	۳۱/۹	۰/۷	۱۳/۵	۶/۷	۲۶/۰	۱/۴	۱۸/۹	۴/۰	۱۵/۳	۰/۸	۴/۳	۶/۵	۲۰/۸	۰/۲	۱۵/۱	۴/۰	۲۳/۰	۳/۰	۳۸/۰	
۱۳۹۱																											
فروردین	۲/۶	۲۳/۹	۵/۳	۳۳/۰	۴/۰	۳۹/۹	۱/۹	۳۳/۵	۰/۶	۱۳/۸	۱/۴	۲۷/۰	۱/۱	۱۹/۶	۰/۳	۱۵/۱	-۰/۱	۴/۱	۳/۳	۲۸/۴	۰/۱	۱۵/۲	۴/۳	۲۶/۴	۲/۶	۳۸/۵	

جدول شماره ۶

شاخص بهای کالاها و خدمات مصرفی در مناطق شهری ایران

درصد تغییر ماهانه شاخص کل و برخی از گروه‌ها پیش از حذف و پس از حذف نوسانات فصلی

(۱۳۸۳=۱۰۰)

گروه ←	شاخص کل		خوراکی‌ها و آشامیدنی‌ها		خوراکی‌ها		لبنیات و تخم پرندگان		میوه‌های تازه		سبزی‌های تازه		تعمیرات و خدمات ساختمانی		بهداشت و درمان		حمل و نقل		کالا		خدمت		
	پیش از حذف	پس از حذف	پیش از حذف	پس از حذف	پیش از حذف	پس از حذف	پیش از حذف	پس از حذف	پیش از حذف	پس از حذف	پیش از حذف	پس از حذف	پیش از حذف	پس از حذف	پیش از حذف	پس از حذف	پیش از حذف	پس از حذف	پیش از حذف	پس از حذف	پیش از حذف	پس از حذف	
ماه ↓ ۱۳۹۰																							
فروردین	۰/۸	۰/۳	۱/۷	-۰/۶	۱/۸	-۰/۶	۱/۷	۲/۶	۷/۷	-۱/۴	۷/۷	-۵/۳	-۹/۱	۱/۱	۱/۱	۰/۴	۰/۵	۱/۲	۱/۲	۱/۲	۰/۴	۰/۸	
اردیبهشت	۱/۷	۲/۱	۳/۴	۴/۳	۳/۵	۴/۴	-۰/۶	۰/۳	۹/۶	۷/۹	۹/۶	-۱۱/۵	-۳/۸	۱/۵	۱/۹	۰/۸	۰/۹	۰/۷	۰/۷	۲/۵	۰/۷	۱/۷	
خرداد	۱/۷	۱/۳	۲/۴	۱/۰	۲/۵	۱/۱	۲/۶	۳/۲	۸/۶	۲/۴	۸/۶	-۱۲/۷	-۲/۶	۱/۳	۱/۹	۲/۰	۱/۳	۰/۷	۲/۱	۱/۴	۱/۱	۱/۲	
تیر	۰/۱	۰/۹	-۲/۸	-۰/۳	-۳/۱	-۰/۵	۲/۶	۲/۶	-۱۹/۳	-۱۵/۸	-۱۹/۳	-۵/۸	-۰/۲	۲/۱	۲/۱	۱/۶	۱/۶	۱/۸	۱/۸	-۱/۱	۱/۷	۱/۹	
مرداد	۱/۰	۱/۵	۰/۴	۱/۸	۰/۴	۱/۸	۵/۶	۴/۳	-۸/۶	-۳/۳	-۸/۶	۴/۸	۶/۱	۱/۱	۱/۱	۳/۴	۳/۲	۰/۱	۰/۵	۱/۰	۱/۷	۱/۰	
شهریور	۱/۸	۰/۷	۱/۷	۱/۱	۱/۷	۱/۱	۳/۳	۳/۱	۵/۸	۶/۳	۵/۸	۱۰/۶	۷/۹	۱/۵	۱/۳	۲/۶	۲/۳	۰/۸	۱/۹	۲/۱	۱/۶	۱/۲	
مهر	۱/۵	۱/۲	۱/۷	۱/۸	۱/۷	۱/۷	۱۱/۵	۱۰/۲	۲/۴	۷/۳	۲/۴	۱/۹	۱/۹	۱/۷	۱/۷	۱/۰	۱/۴	۱/۴	۱/۵	۱/۵	۱/۶	۱/۲	
آبان	۱/۶	۱/۷	۱/۶	۲/۵	۱/۶	۲/۵	-۲/۲	-۳/۴	-۲/۹	۵/۴	۱۸/۴	۱۰/۸	۱۰/۸	۱/۷	۱/۷	۰/۶	۱/۱	۱/۳	۱/۴	۱/۴	۲/۱	۱/۴	
آذر	۱/۸	۱/۳	۲/۶	۱/۵	۲/۷	۱/۶	۰/۲	۰/۴	۰/۶	۲/۹	۲/۹	۲/۹	۲/۹	۰/۹	۱/۱	۱/۳	۱/۶	۱/۳	۲/۰	۱/۳	۱/۵	۱/۳	
دی	۱/۴	۲/۵	۲/۲	۲/۸	۲/۲	۲/۸	۲/۲	-۰/۴	۱/۰	۳/۱	۱۳/۲	۱۵/۷	۲/۰	۲/۴	۲/۰	۰/۸	۱/۲	۰/۳	۱/۸	۲/۵	۱/۰	۱/۳	
بهمن	۳/۲	۳/۶	۵/۶	۶/۰	۵/۷	۶/۰	۵/۶	۲/۴	۳/۴	۹/۴	۶/۱	۴/۹	۳/۱	۱/۷	۲/۵	۰/۹	۱/۴	۱/۲	۴/۵	۴/۳	۱/۷	۲/۱	
اسفند	۳/۴	۲/۷	۵/۰	۳/۶	۵/۱	۳/۶	۵/۱	۳/۶	۸/۲	۰/۱	۴/۹	۴/۶	۴/۹	۲/۳	۲/۶	۱/۴	۱/۸	۳/۰	۴/۸	۲/۸	۱/۷	۱/۸	
۱۳۹۱																							
فروردین	۲/۶	۲/۴	۵/۳	۴/۱	۵/۳	۴/۱	۵/۳	۴/۲	۲/۵	۲/۲	۱۴/۲	۷/۰	-۱/۸	۲/۲	۲/۲	۲/۵	۱/۱	۰/۳	۱/۸	۳/۷	۴/۱	۱/۶	

جدول شماره ۷
شاخص بهای کالاها و خدمات مصرفی در مناطق شهری ایران

اعداد شاخص کل و برخی از گروه‌ها در استان‌های مختلف کشور در فروردین ماه ۱۳۹۱
(۱۳۸۳=۱۰۰)

استان	تهران	مرکزی	گیلان	مازندران	آذربایجان شرقی	آذربایجان غربی	کرمانشاه	خوزستان	فارس	کرمان	خراسان رضوی	خراسان شمالی	خراسان جنوبی	اصفهان	سیستان و بلوچستان
شاخص کل (درصد تغییر شاخص کل نسبت به ماه قبل) گروه‌های اصلی و منتخب فرعی:	۳۰۴/۵ (۲/۰)	۳۲۶/۴ (۴/۱)	۳۰۹/۲ (۲/۹)	۳۲۴/۹ (۲/۷)	۳۳۴/۶ (۲/۴)	۳۳۴/۵ (۲/۳)	۳۳۴/۰ (۳/۴)	۳۰۳/۳ (۲/۷)	۳۰۴/۶ (۳/۶)	۳۱۰/۴ (۲/۲)	۳۳۲/۰ (۱/۶)	۳۳۷/۶ (۲/۷)	۳۴۸/۸ (۳/۰)	۳۳۱/۱ (۳/۳)	۳۲۲/۴ (۳/۴)
۱- خوراکی‌ها و آشامیدنی‌ها	۳۷۶/۱	۴۰۱/۸	۳۶۰/۴	۳۹۶/۳	۴۲۶/۳	۴۱۳/۱	۴۰۰/۰	۳۷۰/۴	۳۸۳/۰	۳۸۳/۱	۴۰۸/۰	۴۱۹/۱	۴۰۷/۶	۴۰۸/۲	۳۷۸/۴
خوراکی‌ها	۳۸۲/۸	۴۰۸/۲	۳۶۶/۸	۴۰۱/۳	۴۳۱/۶	۴۱۹/۷	۴۰۵/۲	۳۷۷/۱	۳۸۹/۴	۳۸۹/۰	۴۱۶/۵	۴۲۷/۵	۴۱۷/۷	۴۱۳/۷	۳۸۲/۸
غلات و نان	۴۴۹/۴	۴۲۳/۰	۴۴۱/۱	۴۶۱/۹	۵۷۷/۵	۴۸۴/۲	۴۴۰/۲	۴۲۷/۲	۴۰۸/۶	۴۵۴/۸	۴۶۴/۰	۵۳۱/۸	۵۱۶/۸	۴۶۴/۷	۵۱۱/۸
گوشت	۳۹۲/۷	۳۷۷/۴	۳۵۱/۸	۳۴۶/۶	۴۰۶/۴	۳۷۸/۵	۳۷۵/۱	۳۶۷/۶	۳۸۱/۴	۳۶۷/۹	۴۴۴/۰	۴۱۷/۵	۳۸۱/۷	۴۳۰/۳	۳۴۶/۵
ماهی و حیوانات دریایی	۳۲۴/۴	۳۰۴/۰	۱۹۸/۵	۵۳۰/۹	۳۲۶/۰	۳۷۴/۶	۳۵۱/۲	۳۶۱/۶	۲۹۶/۹	۳۸۸/۶	۲۸۷/۴	۳۳۷/۳	۲۹۵/۹	۲۵۱/۱	۳۱۹/۲
لبنیات و تخم پرندگان	۳۱۵/۲	۳۰۲/۳	۲۹۷/۶	۲۹۱/۵	۳۳۱/۲	۴۰۱/۵	۳۰۹/۶	۲۹۷/۹	۲۹۶/۱	۲۸۴/۸	۳۰۵/۸	۳۲۹/۵	۳۰۷/۱	۳۰۲/۲	۲۸۶/۱
روغن‌ها و چربی‌ها	۳۹۷/۶	۴۱۱/۲	۳۹۷/۷	۴۱۵/۳	۴۲۹/۶	۴۵۰/۳	۴۴۶/۹	۴۰۲/۴	۴۱۴/۷	۴۰۹/۹	۴۴۱/۶	۴۵۸/۵	۴۲۳/۳	۴۱۸/۷	۴۳۶/۸
میوه‌ها و خشکبار	۳۴۲/۲	۴۸۳/۶	۳۵۸/۱	۴۲۲/۴	۳۸۶/۲	۳۹۴/۱	۴۳۵/۴	۴۰۰/۲	۴۲۴/۱	۴۲۸/۶	۴۲۵/۱	۴۳۰/۳	۴۶۲/۸	۴۰۵/۳	۳۸۶/۶
انواع سبزی، حبوب و فرآورده‌های سبزی	۴۲۶/۱	۴۴۷/۶	۴۱۹/۵	۴۴۵/۶	۵۱۶/۱	۴۴۶/۶	۴۲۹/۷	۳۸۳/۰	۴۲۷/۶	۳۸۸/۴	۴۲۰/۷	۳۹۷/۷	۴۶۶/۳	۴۷۱/۲	۳۷۰/۱
قند، شکر، مربا، عسل، شکلات و محصولات قنادی	۴۲۰/۲	۴۲۶/۸	۴۰۶/۰	۴۳۲/۰	۴۱۵/۴	۴۳۴/۸	۴۴۸/۶	۴۱۳/۴	۳۹۴/۴	۴۴۴/۲	۴۱۲/۳	۴۲۸/۲	۴۳۳/۰	۴۰۳/۷	۴۱۷/۲
نمک و ادویه، سس‌ها و چاشنی‌ها و ترکیبات خوراکی	۳۲۳/۱	۳۰۵/۱	۲۸۰/۶	۳۳۷/۵	۴۱۷/۶	۳۳۶/۰	۳۳۶/۰	۳۰۵/۳	۳۳۱/۹	۲۸۲/۹	۳۰۶/۸	۲۸۶/۹	۳۱۰/۰	۳۲۷/۴	۴۸۹/۷
آشامیدنی‌ها	۲۴۱/۳	۲۴۵/۸	۲۱۸/۱	۲۴۴/۴	۲۸۵/۶	۲۶۶/۵	۲۹۸/۰	۲۵۶/۰	۲۳۱/۲	۲۲۵/۵	۲۲۹/۶	۲۳۲/۷	۲۱۴/۳	۲۶۰/۲	۲۷۹/۴
۲- دخانیات	۳۴۳/۶	۲۶۱/۴	۳۵۵/۴	۳۵۷/۶	۲۹۱/۲	۲۷۳/۴	۲۸۹/۹	۳۰۲/۳	۳۰۱/۵	۳۰۷/۷	۲۵۸/۳	۲۲۶/۳	۱۹۴/۴	۲۸۸/۴	۳۱۴/۸
۳- پوشاک و کفش	۲۹۲/۴	۲۶۸/۵	۳۰۰/۰	۳۰۹/۰	۲۹۸/۰	۲۷۷/۲	۳۰۸/۹	۲۷۱/۸	۳۱۲/۹	۲۸۴/۳	۲۹۰/۳	۳۰۰/۹	۲۷۷/۵	۳۰۱/۲	۲۸۶/۱
۴- مسکن، آب، برق و گاز و سایر سوخت‌ها	۲۹۰/۱	۳۰۳/۴	۲۸۷/۵	۳۲۱/۵	۲۸۲/۱	۳۴۵/۱	۳۱۹/۵	۲۷۱/۴	۲۵۹/۵	۲۹۳/۸	۳۲۲/۷	۳۲۰/۲	۳۸۳/۵	۳۱۸/۱	۲۷۹/۶
اجاره بهای مسکن غیرشخصی	۲۷۷/۲	۲۸۳/۲	۲۶۹/۳	۳۰۴/۲	۲۶۰/۳	۲۹۹/۵	۳۰۳/۲	۲۵۳/۹	۲۳۸/۷	۲۸۰/۹	۳۰۵/۵	۲۹۰/۰	۳۵۷/۸	۲۹۷/۸	۲۶۰/۸
ارزش اجاری مسکن شخصی	۲۷۷/۱	۲۸۲/۳	۲۷۲/۳	۳۰۱/۷	۲۶۵/۲	۲۹۹/۶	۳۰۳/۴	۲۵۴/۵	۲۴۲/۱	۲۷۶/۲	۳۰۵/۹	۲۹۰/۳	۳۵۷/۸	۳۰۶/۲	۲۵۹/۰
تعمیرات و خدمات ساختمانی	۳۸۱/۳	۳۸۷/۶	۳۷۲/۱	۳۶۸/۶	۴۱۴/۰	۳۹۴/۶	۳۴۹/۵	۳۵۲/۷	۳۴۳/۷	۴۱۵/۶	۴۹۰/۲	۴۰۳/۷	۴۷۰/۸	۳۷۷/۴	۴۱۳/۰
آب	۲۷۰/۷	۴۴۵/۳	۴۰۹/۳	۵۴۸/۴	۲۴۲/۴	۱۴۴/۴	۲۲۹/۰	۴۴۳/۳	۲۷۱/۴	۴۱۷/۷	۱۶۰/۳	۳۳۴/۰	۹۸/۴	۲۷۰/۴	۹۳/۸
برق و گاز و سایر سوخت‌ها	۴۷۹/۳	۴۲۵/۴	۴۴۵/۲	۴۸۶/۴	۴۲۰/۵	۷۱۳/۹	۵۲۰/۱	۴۲۲/۹	۴۴۹/۹	۴۴۷/۹	۴۴۵/۱	۴۹۱/۷	۵۶۴/۶	۴۷۶/۶	۴۵۵/۱
۵- اثاث، لوازم و خدمات مورد استفاده در خانه	۲۹۰/۱	۲۶۷/۱	۲۶۹/۵	۲۶۳/۷	۲۰۵/۲	۲۶۵/۰	۲۷۲/۲	۲۵۵/۲	۲۷۹/۶	۲۶۴/۹	۲۶۸/۹	۲۶۶/۷	۲۳۸/۱	۲۸۵/۵	۲۷۶/۹
۶- بهداشت و درمان	۳۳۹/۸	۳۶۱/۱	۳۲۳/۴	۳۴۱/۸	۳۴۹/۷	۳۴۳/۱	۳۶۱/۹	۳۴۷/۵	۳۲۵/۰	۳۷۱/۰	۳۷۸/۷	۳۵۷/۶	۳۸۶/۷	۳۵۱/۶	۳۷۵/۰
۷- حمل و نقل	۲۴۱/۱	۲۵۴/۰	۲۵۷/۷	۲۵۹/۱	۲۶۵/۹	۲۴۳/۲	۲۷۸/۷	۲۵۹/۰	۲۳۶/۵	۲۳۶/۹	۲۵۶/۸	۲۴۸/۵	۲۵۵/۶	۲۴۷/۷	۲۹۵/۹
۸- ارتباطات	۹۸/۴	۱۰۳/۳	۹۹/۱	۱۰۸/۴	۱۰۰/۰	۱۰۲/۹	۱۰۸/۳	۱۰۱/۸	۱۰۳/۱	۹۹/۷	۱۰۴/۵	۱۰۳/۵	۱۰۶/۱	۱۰۱/۰	۱۰۴/۶
۹- تفریح و امور فرهنگی	۲۲۹/۳	۲۲۵/۰	۲۰۴/۱	۲۱۶/۵	۲۰۰/۱	۲۱۰/۹	۱۸۶/۵	۲۱۱/۱	۲۳۲/۶	۲۳۹/۵	۲۰۶/۳	۲۲۳/۹	۲۲۹/۵	۲۱۷/۵	۲۰۵/۹
۱۰- تحصیل	۳۳۸/۰	۲۶۲/۳	۲۹۳/۵	۲۷۳/۶	۲۷۹/۴	۲۶۵/۰	۲۹۳/۷	۲۶۸/۵	۲۷۳/۳	۲۶۱/۶	۳۰۷/۲	۲۵۹/۸	۲۶۶/۱	۳۰۰/۵	۲۸۰/۳
۱۱- رستوران و هتل	۳۵۴/۴	۳۳۲/۴	۳۷۹/۳	۲۸۷/۵	۳۶۴/۳	۳۰۲/۰	۳۳۴/۰	۳۳۹/۳	۳۳۸/۵	۳۱۹/۲	۳۴۸/۴	۲۹۷/۳	۳۳۹/۳	۳۷۵/۳	۳۱۲/۵
۱۲- کالاها و خدمات متفرقه	۳۱۱/۵	۵۵۷/۵	۳۶۶/۸	۳۴۳/۵	۳۲۲/۹	۳۳۰/۶	۳۷۷/۹	۳۲۹/۹	۳۶۹/۱	۳۸۱/۸	۳۶۷/۷	۳۷۷/۸	۴۷۶/۶	۳۷۴/۲	۳۲۶/۸
گروه‌های اختصاصی:															
۱- کالا	۳۰۸/۲	۳۲۷/۹	۳۱۳/۸	۳۳۰/۵	۳۵۹/۷	۳۴۶/۴	۳۳۵/۵	۳۱۲/۳	۳۲۲/۱	۳۱۷/۴	۳۲۹/۲	۳۴۵/۸	۳۳۸/۱	۳۳۴/۷	۳۳۳/۷
۲- خدمت	۳۰۱/۰	۳۲۳/۹	۳۰۲/۲	۳۱۶/۹	۲۹۵/۶	۳۱۴/۸	۳۳۱/۷	۲۸۹/۱	۲۸۰/۱	۳۰۰/۱	۳۳۶/۵	۳۲۰/۶	۳۶۶/۹	۳۲۶/۰	۲۹۹/۲
۳- مسکن، آب، برق و گاز و سایر سوخت‌ها	۲۹۰/۱	۳۰۳/۴	۲۸۷/۵	۳۲۱/۵	۲۸۲/۱	۳۴۵/۱	۳۱۹/۵	۲۷۱/۴	۲۵۹/۵	۲۹۳/۸	۳۲۲/۷	۳۲۰/۲	۳۸۳/۵	۳۱۸/۱	۲۷۹/۶

استان	گروه	کردستان	همدان	لرستان	بوشهر	هرمزگان	یزد	زنجان	چهارمحال و بختیاری	سمنان	کهگیلویه و بویراحمد	ایلام	اردبیل	قزوین	قم	گلستان
	شاخص کل (درصد تغییر شاخص کل نسبت به ماه قبل) گروه‌های اصلی و منتخب فرعی:	۳۳۷/۸ (۴/۹)	۳۴۰/۰ (۲/۵)	۳۲۲/۳ (۲/۲)	۲۸۴/۶ (۲/۹)	۳۲۴/۲ (۳/۳)	۳۲۸/۹ (۱/۷)	۳۱۶/۷ (۲/۵)	۳۳۴/۱ (۲/۷)	۳۱۷/۰ (۲/۷)	۳۰۱/۹ (۳/۳)	۳۳۵/۹ (۱/۶)	۳۳۴/۲ (۳/۵)	۳۲۱/۱ (۳/۱)	۳۵۶/۰ (۰/۹)	۳۲۳/۳ (۲/۱)
	۱- خوراکی‌ها و آشامیدنی‌ها	۴۰۶/۷	۴۰۶/۰	۳۷۱/۴	۳۸۳/۳	۳۷۴/۵	۴۰۶/۸	۳۸۵/۳	۳۸۹/۱	۳۸۹/۵	۳۹۷/۳	۳۷۵/۹	۳۹۷/۰	۳۹۳/۸	۴۰۴/۳	۳۹۵/۸
	خوراکی‌ها	۴۱۰/۴	۴۰۶/۰	۳۷۷/۴	۳۹۲/۱	۳۷۹/۷	۴۱۳/۳	۳۹۰/۵	۳۹۴/۲	۳۹۵/۳	۴۰۴/۳	۲۸۴/۶	۴۰۳/۶	۴۰۰/۱	۴۰۹/۸	۴۰۲/۰
	غلات و نان	۴۶۲/۷	۴۳۳/۱	۴۲۸/۵	۴۰۴/۶	۴۹۳/۵	۴۳۱/۱	۴۳۹/۸	۴۴۶/۱	۴۸۳/۲	۴۸۶/۷	۴۶۵/۴	۴۷۰/۹	۴۱۲/۰	۴۶۳/۷	۵۳۰/۶
	گوشت	۳۶۳/۹	۴۲۴/۶	۳۹۰/۵	۳۸۰/۸	۳۲۹/۴	۴۲۴/۸	۳۹۲/۳	۴۰۹/۹	۳۸۵/۹	۳۶۰/۸	۳۶۱/۷	۴۰۸/۱	۳۸۱/۰	۴۱۴/۹	۳۹۹/۳
	ماهی و حیوانات دریایی	۳۰۷/۷	۳۵۹/۸	۲۸۰/۲	۴۲۴/۶	۴۱۵/۶	۳۵۵/۰	۳۰۶/۱	۳۱۱/۷	۴۰۳/۷	۲۰۰/۷	۴۱۲/۰	۲۷۵/۱	۲۴۷/۰	۳۳۳/۷	۶۷۴/۸
	لبنیات و تخم پرندگان	۲۸۶/۸	۲۹۵/۶	۲۸۴/۲	۲۸۹/۹	۲۹۸/۰	۳۳۵/۶	۳۳۵/۵	۳۰۸/۲	۳۰۶/۸	۲۷۶/۶	۲۷۴/۱	۳۳۱/۴	۲۹۲/۶	۲۹۹/۹	۲۷۳/۴
	روغن‌ها و چربی‌ها	۴۵۶/۴	۴۲۰/۲	۴۶۲/۷	۳۷۹/۱	۴۷۹/۲	۳۹۸/۱	۴۳۴/۵	۳۹۳/۸	۴۰۱/۹	۴۴۵/۴	۴۷۸/۷	۴۰۱/۶	۴۲۲/۵	۴۵۳/۷	۴۱۸/۹
	میوه‌ها و خشکبار	۴۳۳/۰	۳۸۸/۹	۳۴۷/۲	۴۳۵/۹	۳۷۷/۳	۴۲۱/۴	۳۳۰/۰	۳۷۹/۴	۳۵۰/۱	۴۳۳/۸	۳۷۸/۳	۳۹۶/۶	۴۴۲/۶	۳۹۸/۵	۳۶۴/۹
	انواع سبزی، حبوب و فرآورده‌های سبزی	۴۶۵/۹	۴۴۹/۱	۳۸۹/۷	۳۷۶/۲	۳۶۶/۷	۴۹۶/۰	۴۴۵/۷	۴۵۷/۴	۴۳۰/۴	۴۵۳/۸	۳۶۲/۲	۴۵۰/۲	۴۳۳/۲	۴۵۶/۲	۳۹۰/۵
	قند، شکر، مربا، عسل، شکلات و محصولات قنادی	۵۰۱/۴	۴۵۷/۱	۴۴۱/۵	۴۰۷/۵	۴۸۸/۱	۳۸۱/۱	۴۱۷/۵	۳۹۵/۴	۴۶۶/۷	۴۴۷/۳	۴۶۸/۱	۲۸۲/۷	۴۴۴/۲	۴۲۸/۱	۴۶۴/۷
	نمک و ادویه، سس‌ها و چاشنی‌ها و ترکیبات خوراکی	۳۰۳/۳	۳۰۱/۴	۳۶۵/۶	۳۴۵/۰	۳۰۳/۷	۳۰۴/۵	۳۱۰/۸	۳۶۲/۸	۳۱۳/۹	۲۲۹/۲	۲۹۵/۵	۲۸۴/۶	۳۰۲/۴	۳۲۷/۳	۴۳۱/۲
	آشامیدنی‌ها	۳۳۳/۲	۲۷۳/۲	۲۴۶/۴	۲۲۸/۲	۲۳۴/۱	۲۲۹/۱	۲۵۵/۶	۲۳۴/۸	۲۲۱/۷	۲۵۷/۳	۲۲۸/۴	۲۱۹/۹	۲۵۹/۱	۲۵۵/۵	۲۱۸/۲
	۲- دخانیات	۴۱۶/۷	۳۲۵/۹	۲۸۱/۶	۳۹۸/۱	۲۶۹/۵	۲۴۴/۵	۲۹۵/۹	۲۴۶/۰	۲۷۹/۰	۲۷۴/۳	۳۲۸/۸	۳۸۲/۲	۳۲۹/۸	۳۲۷/۴	۳۰۲/۲
	۳- پوشاک و کفش	۲۷۹/۴	۲۴۶/۶	۳۱۶/۴	۲۲۲/۳	۲۳۲/۴	۲۶۲/۷	۲۹۰/۹	۲۸۹/۰	۳۱۲/۷	۲۵۵/۱	۲۵۵/۰	۳۲۵/۵	۲۶۴/۰	۳۰۷/۲	۲۵۶/۳
	۴- مسکن، آب، برق و گاز و سایر سوخت‌ها	۳۳۸/۱	۳۳۱/۲	۳۳۵/۶	۲۲۹/۱	۳۴۸/۰	۳۰۹/۶	۲۹۲/۱	۳۴۱/۰	۲۸۱/۱	۲۶۳/۶	۳۴۸/۷	۳۰۹/۰	۲۹۷/۷	۳۶۴/۶	۳۱۹/۷
	اجاره بهای مسکن غیرشخصی	۳۰۸/۶	۳۱۳/۳	۳۲۶/۷	۲۱۸/۰	۳۱۵/۶	۲۶۱/۱	۲۶۱/۱	۳۱۲/۱	۲۶۳/۳	۲۴۶/۵	۳۳۳/۱	۲۸۴/۷	۲۸۷/۴	۳۵۴/۶	۳۰۵/۷
	ارزش اجاری مسکن شخصی	۳۱۹/۷	۳۱۵/۵	۳۲۱/۹	۲۱۷/۸	۳۱۱/۴	۳۲۰/۴	۲۶۱/۰	۳۲۸/۷	۲۶۲/۹	۲۴۶/۸	۳۲۵/۴	۲۸۲/۰	۲۸۹/۵	۳۵۴/۶	۳۱۴/۵
	تعمیرات و خدمات ساختمانی	۳۶۸/۴	۳۹۷/۰	۳۳۸/۶	۳۹۴/۷	۳۶۵/۴	۴۲۲/۸	۴۴۱/۵	۳۶۵/۴	۳۵۲/۹	۳۶۷/۳	۳۳۹/۹	۴۴۱/۸	۳۲۷/۵	۳۹۶/۴	۳۸۶/۸
	آب	۳۷۷/۱	۲۵۸/۹	۲۳۶/۳	۸۰/۲	۹۴/۹	۴۲۸/۵	۴۲۲/۴	۳۳۴/۷	۲۵۵/۳	۲۹۰/۰	۳۱۲/۸	۳۴۳/۵	۲۵۳/۷	۴۹۳/۵	۱۵۲/۳
	برق و گاز و سایر سوخت‌ها	۵۲۵/۶	۴۵۴/۸	۴۹۹/۸	۴۳۴/۴	۴۰۴/۸	۵۰۴/۱	۴۸۶/۹	۴۷۸/۰	۴۳۱/۹	۴۴۸/۰	۵۸۲/۷	۴۲۱/۸	۴۴۴/۶	۴۱۵/۲	۴۵۳/۱
	۵- اثاث، لوازم و خدمات مورد استفاده در خانه	۲۶۰/۹	۲۸۷/۹	۲۵۶/۰	۲۶۵/۱	۲۶۶/۰	۲۶۳/۰	۲۸۵/۵	۲۷۴/۵	۲۶۰/۴	۲۳۲/۱	۲۷۳/۸	۲۸۱/۵	۳۲۱/۶	۲۷۰/۱	۲۶۷/۵
	۶- بهداشت و درمان	۳۴۳/۵	۳۰۷/۸	۳۰۱/۱	۳۸۶/۷	۳۷۳/۶	۳۲۴/۵	۳۸۲/۷	۳۵۲/۲	۳۵۳/۸	۳۵۶/۴	۳۴۴/۰	۳۲۷/۶	۳۶۹/۷	۳۴۸/۳	۳۵۵/۴
	۷- حمل و نقل	۲۴۶/۸	۳۲۴/۸	۲۵۱/۹	۲۱۸/۲	۲۸۴/۷	۲۵۴/۴	۲۵۰/۸	۲۶۶/۸	۲۷۲/۶	۲۰۸/۲	۲۴۷/۴	۲۹۷/۷	۲۵۹/۳	۲۹۴/۳	۲۵۳/۱
	۸- ارتباطات	۱۰۲/۴	۱۰۲/۰	۱۰۱/۹	۹۵/۴	۹۹/۹	۱۰۷/۹	۹۸/۹	۱۰۲/۱	۱۰۷/۵	۱۰۱/۱	۱۰۵/۰	۱۰۸/۱	۱۰۳/۹	۱۰۰/۹	۹۹/۷
	۹- تفریح و امور فرهنگی	۲۱۵/۶	۲۳۵/۳	۱۸۸/۲	۲۰۶/۸	۱۸۳/۵	۲۱۷/۴	۲۰۹/۵	۲۰۶/۴	۲۲۱/۲	۱۹۸/۹	۲۲۱/۵	۱۹۲/۷	۲۲۸/۴	۲۱۸/۲	۲۵۰/۸
	۱۰- تحصیل	۳۰۹/۲	۳۰۰/۳	۲۷۴/۵	۲۷۳/۸	۳۱۶/۶	۲۷۷/۴	۲۶۹/۱	۲۶۸/۴	۲۶۱/۵	۲۴۶/۴	۲۵۳/۱	۲۶۲/۲	۲۴۸/۸	۳۳۱/۸	۳۰۴/۴
	۱۱- رستوران و هتل	۳۷۱/۷	۳۲۸/۵	۳۱۴/۳	۳۴۶/۹	۳۳۳/۳	۳۷۰/۳	۳۴۹/۷	۳۱۲/۴	۳۳۲/۸	۳۲۶/۹	۳۲۲/۹	۳۲۲/۶	۳۰۲/۴	۴۱۳/۲	۳۷۰/۸
	۱۲- کالاها و خدمات متفرقه	۴۱۹/۴	۴۲۶/۶	۳۳۴/۵	۳۶۹/۶	۳۹۲/۴	۳۱۸/۷	۴۲۱/۱	۳۴۶/۳	۳۶۵/۸	۳۰۱/۱	۳۷۵/۴	۳۳۷/۱	۳۴۴/۱	۶۱۴/۴	۳۹۰/۳
	گروه‌های اختصاصی:															
	۱- کالا	۳۴۲/۳	۳۴۰/۶	۳۱۷/۷	۲۹۶/۸	۳۲۴/۳	۳۲۷/۱	۳۲۰/۸	۳۲۵/۶	۳۳۰/۵	۳۱۹/۴	۳۳۸/۳	۳۴۴/۹	۳۲۹/۵	۳۴۳/۸	۳۱۱/۶
	۲- خدمت	۳۳۰/۴	۳۳۸/۹	۳۳۰/۴	۲۶۴/۲	۳۲۳/۴	۳۳۲/۴	۳۱۰/۰	۳۳۱/۳	۲۹۶/۳	۲۷۲/۳	۳۳۱/۱	۳۱۵/۱	۳۰۷/۶	۳۷۱/۸	۳۴۱/۵
	۳- مسکن، آب، برق و گاز و سایر سوخت‌ها	۳۳۸/۱	۳۳۱/۲	۳۳۵/۶	۲۲۹/۱	۳۴۸/۰	۳۰۹/۶	۲۹۲/۱	۳۴۱/۰	۲۸۱/۱	۲۶۳/۶	۳۴۸/۷	۳۰۹/۰	۲۹۷/۷	۳۶۴/۶	۳۱۹/۷

ضمائم

شاخص بهای کالاها و خدمات مصرفی در مناطق شهری ایران

سهام در رشد اقلام در دوازده ماه منتهی به فروردین ۱۳۹۱ نسبت به دوره مشابه قبل

(اثر افزایشی*)

ردیف	نام کالا	ضریب اهمیت (۱۳۸۳=۱۰۰)	سهام در رشد	درصد سهام در رشد**	درصد تغییر
--	شاخص کل	۱۰۰/۰۰	۲۱/۸	۱۰۰/۰	۲۱/۸
۱	ارزش اجاری مسکن شخصی	۱۹/۱۷	۲/۳	۱۰/۴	۱۱/۵
۲	نان لواش	۰/۴۶	۱/۱	۵/۱	۱۳۰/۷
۳	بنزین	۰/۹۶	۱/۱	۵/۰	۹۰/۱
۴	گازانشعاب شهری مصرف خانگی	۰/۵۸	۰/۸	۳/۵	۱۶۵/۳
۵	اجاره بهای مسکن غیر شخصی	۵/۸۰	۰/۷	۳/۱	۱۱/۵
۶	برق مصرف خانگی	۰/۶۳	۰/۶	۲/۸	۱۴۹/۴
۷	تخم مرغ	۰/۷۱	۰/۵	۲/۳	۷۳/۷
۸	نان تافتون	۰/۲۱	۰/۵	۲/۱	۱۱۱/۵
۹	گوشت گوسفند یا بز تازه با استخوان	۲/۴۱	۰/۵	۲/۱	۱۲/۷
۱۰	کرایه تاکسی در داخل شهر	۱/۱۹	۰/۴	۲/۰	۲۸/۵
۱۱	برنج ایرانی درجه ۱	۱/۲۷	۰/۴	۱/۸	۲۹/۶
۱۲	روغن نباتی جامد	۰/۵۳	۰/۳	۱/۶	۴۸/۱
۱۳	گوشت گاو یا گوساله تازه بی استخوان	۱/۵۲	۰/۳	۱/۲	۱۵/۴
۱۴	مرغ	۲/۵۳	۰/۳	۱/۲	۱۱/۸
۱۵	پرتقال	۰/۸۶	۰/۳	۱/۱	۲۰/۹
۱۶	آب مصرف خانگی	۰/۴۴	۰/۲	۱/۱	۷۹/۰
۱۷	قند کله‌ای	۰/۲۵	۰/۲	۱/۰	۴۲/۵
۱۸	خیار	۰/۵۷	۰/۲	۱/۰	۳۳/۴
۱۹	سیب درختی	۰/۷۶	۰/۲	۱/۰	۱۹/۲
۲۰	نان بربری	۰/۱۰	۰/۲	۱/۰	۹۱/۱
۲۱	برنج ایرانی درجه ۲	۰/۶۶	۰/۲	۰/۹	۲۶/۶
۲۲	کرایه تخت خواب در بیمارستان خصوصی	۰/۴۳	۰/۲	۰/۸	۲۵/۰
۲۳	شیر پاستوریزه	۰/۷۶	۰/۲	۰/۸	۲۹/۱
۲۴	اجرت پرکردن دندان	۰/۴۲	۰/۲	۰/۸	۲۴/۶
۲۵	ویزیت پزشک متخصص	۰/۶۰	۰/۲	۰/۸	۱۸/۷
۲۶	میل	۱/۰۱	۰/۲	۰/۸	۱۵/۹
۲۷	کرایه تاکسی سرویس	۰/۶۱	۰/۲	۰/۷	۲۵/۳
۲۸	نان سنگک	۰/۰۸	۰/۲	۰/۷	۱۰۱/۳
۲۹	روت کانال	۰/۴۲	۰/۲	۰/۷	۲۷/۲
۳۰	سبزی خوردن	۰/۳۱	۰/۱	۰/۷	۴۱/۶
۳۱	گازوییل مصرف خانگی	۰/۰۳	۰/۱	۰/۷	۱۶۵/۷
۳۲	شهریه مدرسه غیرانتفاعی	۰/۶۹	۰/۱	۰/۶	۱۳/۹
۳۳	شهریه دانشگاه	۱/۰۴	۰/۱	۰/۶	۱۳/۹
۳۴	لیمو ترش	۰/۰۹	۰/۱	۰/۶	۳۹/۵
۳۵	گوجه فرنگی	۰/۶۱	۰/۱	۰/۶	۲۷/۳
۳۶	شلوار تک (پارچه‌ای)	۰/۵۵	۰/۱	۰/۶	۲۵/۴
۳۷	برنج خارجی	۰/۷۳	۰/۱	۰/۵	۱۸/۶
۳۸	اجرت اصلاح موی سر آقایان	۰/۲۹	۰/۱	۰/۵	۲۶/۴
۳۹	اجرت ساخت طلای ۱۸ عیار	۰/۲۱	۰/۱	۰/۵	۲۹/۳
۴۰	کرایه مسافرت با اتوبوس (داخلی)	۰/۴۲	۰/۱	۰/۵	۲۰/۶
۴۱	شکر	۰/۱۱	۰/۱	۰/۵	۶۰/۴

ردیف	نام کالا	ضریب اهمیت (۱۳۸۳=۱۰۰)	سهام در رشد	درصد سهام در رشد**	درصد تغییر
۴۲	کرایه اتوبوس در داخل شهر	۰/۱۸	۰/۱	۰/۵	۵۳/۶
۴۳	جریمه تخلفات رانندگی (جریمه توقف ممنوع)	۰/۱۵	۰/۱	۰/۴	۱۱۴/۱
۴۴	پنیر پاستوریزه	۰/۶۶	۰/۱	۰/۴	۲۱/۱
۴۵	ماست غیرپاستوریزه	۰/۴۳	۰/۱	۰/۴	۲۱/۱
۴۶	کفش شورو ماشینی زنانه	۰/۴۹	۰/۱	۰/۴	۲۱/۶
۴۷	بلوز و شلوار کشفاف بچگانه	۰/۱۵	۰/۱	۰/۴	۴۳/۶
۴۸	پنیر غیرپاستوریزه	۰/۳۵	۰/۱	۰/۴	۲۳/۷
۴۹	کرایه تخت خواب در بیمارستان دولتی	۰/۴۳	۰/۱	۰/۴	۱۶/۰
۵۰	روکش دندان	۰/۴۲	۰/۱	۰/۴	۲۲/۹
۵۱	لیمو شیرین	۰/۱۵	۰/۱	۰/۴	۳۹/۵
۵۲	انگور	۰/۲۷	۰/۱	۰/۴	۲۱/۱
۵۳	نفت سفیدمصرف خانگی	۰/۰۷	۰/۱	۰/۴	۱۰۰/۲
۵۴	بلوز و ژاکت زنانه	۰/۴۸	۰/۱	۰/۴	۲۲/۴
۵۵	خریزه	۰/۲۸	۰/۱	۰/۴	۲۹/۵
۵۶	کاهو	۰/۲۰	۰/۱	۰/۴	۳۸/۰
۵۷	فرش ماشینی	۰/۵۱	۰/۱	۰/۴	۱۷/۸
۵۸	کفش شورو ماشینی مردانه	۰/۴۹	۰/۱	۰/۴	۱۸/۸
۵۹	فرش دستباف (قالی)	۰/۲۰	۰/۱	۰/۴	۳۱/۵
۶۰	ماتو	۰/۵۲	۰/۱	۰/۳	۲۱/۱
۶۱	تهیه اسناد ازدواج و طلاق	۰/۱۳	۰/۱	۰/۳	۴۲/۹
۶۲	هندوانه	۰/۵۹	۰/۱	۰/۳	۱۵/۱
۶۳	کره پاستوریزه	۰/۲۱	۰/۱	۰/۳	۳۱/۷
۶۴	بستنی	۰/۲۳	۰/۱	۰/۳	۲۷/۳
۶۵	رب گوجه فرنگی	۰/۴۲	۰/۱	۰/۳	۱۴/۱
۶۶	سبزی خورش	۰/۱۳	۰/۱	۰/۳	۴۴/۹
۶۷	شیرینی تر	۰/۲۷	۰/۱	۰/۳	۲۶/۱
۶۸	نوشابه گازدار (به جز دوغ)	۰/۴۳	۰/۱	۰/۳	۱۸/۳
۶۹	اجرت اصلاح موی سر بانوان	۰/۲۸	۰/۱	۰/۳	۱۷/۳
۷۰	شلوار زنانه	۰/۲۸	۰/۱	۰/۳	۲۹/۵
۷۱	غذای آماده در خارج از خانه برای مصرف در مجالس خانگی	۰/۳۹	۰/۱	۰/۳	۱۶/۴
۷۲	پیراهن مردانه از پارچه خارجی	۰/۳۲	۰/۱	۰/۳	۲۳/۲
۷۳	چای خشک خارجی	۰/۴۸	۰/۱	۰/۳	۱۶/۴
۷۴	شیرینی خشک	۰/۲۳	۰/۱	۰/۳	۲۶/۲
۷۵	گاز عرضه شده در سیلندر مصرف خانگی	۰/۰۵	۰/۱	۰/۳	۸۱/۱
۷۶	گل طبیعی	۰/۱۲	۰/۱	۰/۳	۴۰/۸
۷۷	روغن موتور	۰/۲۲	۰/۱	۰/۳	۲۴/۸
۷۸	ماست پاستوریزه	۰/۳۰	۰/۱	۰/۳	۲۲/۱
۷۹	نارنگی	۰/۲۸	۰/۱	۰/۳	۲۱/۲
۸۰	ساندویچ با نوشابه	۰/۲۳	۰/۱	۰/۳	۲۲/۰
۸۱	چلوکباب کوبیده با نوشابه	۰/۲۷	۰/۱	۰/۳	۱۹/۵
۸۲	بشقاب غذاخوری چینی	۰/۳۴	۰/۱	۰/۳	۲۱/۷
۸۳	چلوار	۰/۱۵	۰/۱	۰/۳	۴۳/۰
۸۴	موز	۰/۴۵	۰/۱	۰/۳	۲۵/۲
۸۵	کدو سبز	۰/۰۹	۰/۱	۰/۳	۶۳/۶
۸۶	انواع ماهی آبهای جنوب	۰/۲۷	۰/۱	۰/۳	۱۷/۲
۸۷	هزینه کفن و دفن	۰/۱۲	۰/۱	۰/۳	۳۰/۰
۸۸	اجرت نقاش ساختمان	۰/۱۸	۰/۱	۰/۳	۲۱/۹
۸۹	اجرت یک روز کارگر ساده ساختمانی	۰/۱۸	۰/۱	۰/۳	۲۳/۲

ردیف	نام کالا	ضریب اهمیت (۱۳۸۳=۱۰۰)	سهام در رشد	درصد سهام در رشد**	درصد تغییر
۹۰	کتاب‌های درسی مدارس	۰/۴۰	۰/۱	۰/۳	۱۶/۷
۹۱	انواع ماهی آب‌های شمال	۰/۲۰	۰/۱	۰/۲	۲۵/۹
۹۲	هزینه عمل آپاندیس	۰/۱۹	۰/۱	۰/۲	۱۸/۳
۹۳	کت و شلوار مردانه (فاستونی)	۰/۲۸	۰/۱	۰/۲	۱۹/۷
۹۴	نخود	۰/۰۸	۰/۱	۰/۲	۴۶/۵
۹۵	اجرت شست‌وشوی فرش	۰/۱۴	۰/۱	۰/۲	۲۷/۷
۹۶	یخچال	۰/۵۰	۰/۱	۰/۲	۱۲/۸
۹۷	پیتزا با نوشابه	۰/۳۰	۰/۱	۰/۲	۱۷/۵
۹۸	کلاس‌های تقویتی	۰/۳۳	۰/۱	۰/۲	۱۶/۵
۹۹	اجرت آسفالت کار	۰/۱۸	۰/۱	۰/۲	۲۴/۱
۱۰۰	اتومبیل سواری پژو ۲۰۶	۱/۲۱	۰/۱	۰/۲	۷/۶

سهام در رشد اقلام در دوازده ماه منتهی به فروردین ۱۳۹۱ نسبت به دوره مشابه قبل
(اثر کاهشی*)

ردیف	نام کالا	ضریب اهمیت (۱۳۸۳=۱۰۰)	سهام در رشد	درصد سهام در رشد**	درصد تغییر
	سیب زمینی	۰/۴۲	-۰/۱	-۰/۳	-۱۴/۵

* بقیه اقلام (مجموعاً ۲۵۸ کالا یا خدمت) با ضریب اهمیتی معادل ۳۰/۶۸ درصد تقریباً بی اثر هستند.

** درصد سهام در رشد از اعداد کامل محاسبه شده است.